

MAPA GEOLÓGICO DE ESPAÑA

Escala 1:50.000

LEYENDA

CUATERNARIO	PLEISTOCENO	HOLOCENO	36	Arenas y gravas poligénicas (barras, islas y fondo de valle)
		SUPERIOR	35	Limo-arcillas, arenas y gravas (cauces abandonados)
			34	Limo-arcillas y arenas (fondo endorreico)
		MEDIO	32	Limo-arcillas, arenas y gravas (lanuras de inundación)
31	Gravas, arenas y arcillas (coluviones)			
INFERIOR	30	Arenas cuarzo-feldespáticas y gravas poligénicas (conos aluviales)		
	26	Arenas cuarzo feldespáticas (glaci)		
	29, 28, 27, 25, 24, 23, 22	Gravas poligénicas, arenas, limo-arcillas y costras calizas (terrazas)		
	21, 20, 19, 18, 17, 16, 15	Gravas poligénicas, arenas, limo-arcillas y costras calizas (terrazas)		
PLIO-CUATERNARIO	MIOCENO	14	Ortoconglomerados silíceos y arcillas rojas de lluvitación (piedemonte de la Raña)	
		13	Arcillas arenosas pardas con intercalaciones de arenas arcósicas	
		12	Arenas arcósicas de grano grueso y arcillas pardas	
		7	Areniscas amarillentas con palygorskita	
TERCIARIO	OLIGOCENO	6	Paragneises	
		5	Leucogranito de grano fino-medio heterogéneo	
		4	Granitos biotíticos porfíricos	
		3	Gabros olivínicos	
EOCENO	RAMBLIENSE	2	Ortoagneises glandulares con niveles de leucogneises	
		1	Pegmatitas	
		8	Alternancia de arenas arcósicas y arcillas pardas	
		9	Alternancia de arenas arcósicas y arcillas pardas	

ROCAS METAMÓRFICAS
PRE-ORDOVÍCIO

ROCAS ÍGNEAS HERCÍNICAS

ROCAS ÍGNEAS PREHERCÍNICAS

ROCAS ÍGNEAS PREHERCÍNICAS

ROCAS ÍGNEAS PREHERCÍNICAS

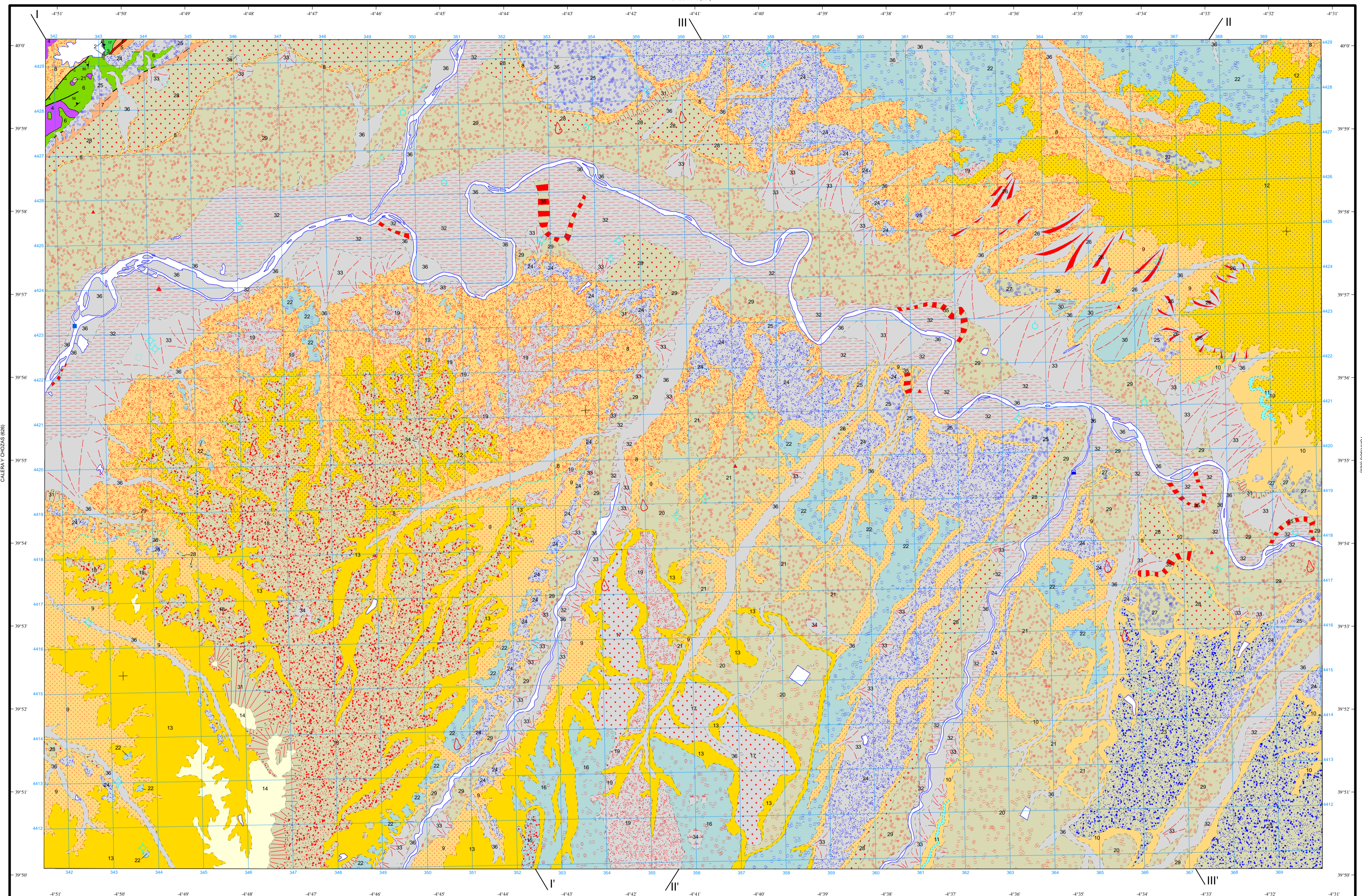
ROCAS ÍGNEAS PREHERCÍNICAS

ROCAS ÍGNEAS PREHERCÍNICAS

ROCAS FILONIANAS

SÍMBOLOS CONVENCIONALES

-----	Contacto concordante	-----	Contacto discordante
-----	Contacto mecánico	-----	Cambio de facies
-----	Falla conocida	-----	Falla inversa
-----	Estratificación subhorizontal	-----	Estratificación
-----	Esquistosidad no determinada	-----	Manantiales o fuentes
-----	Pozo	-----	Sondeo
-----	Sondeo surgente	-----	Piezómetro
-----	Estación de alfor, escala	-----	Estación de alfor, limnigrafos
-----	Estación pluviométrica	-----	Estación termopluv.
-----	Yacimiento arqueológico		



Área de Sistemas de Información Geocientífica

LOS NAVALMORALES (655)

Escala 1:50.000

Proyección y Cuadrícula UTM, Elipsoide Internacional, Huso 30

NORMAS, DIRECCIÓN Y SUPERVISIÓN DEL I.G.M.E.
AÑO DE REALIZACIÓN DE LA CARTOGRAFÍA GEOLÓGICA: 1991

Autores: Pérez González, A. (Cuaternario)
Silva Barroso, P. G. (Terciario)
Calvo Sorando, J. P. (Terciario)
de Vicente Muñoz, G. (Paleozoico)
González Casado, J. M. (Paleozoico)

Dirección y supervisión: Ruiz Reig, P. (IGME)