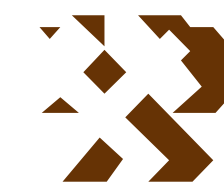


MAPA GEOLÓGICO DE ESPAÑA

Escala 1:50.000



Instituto Geológico y Minero de España

LAGARTERA

625

14-25

LEYENDA

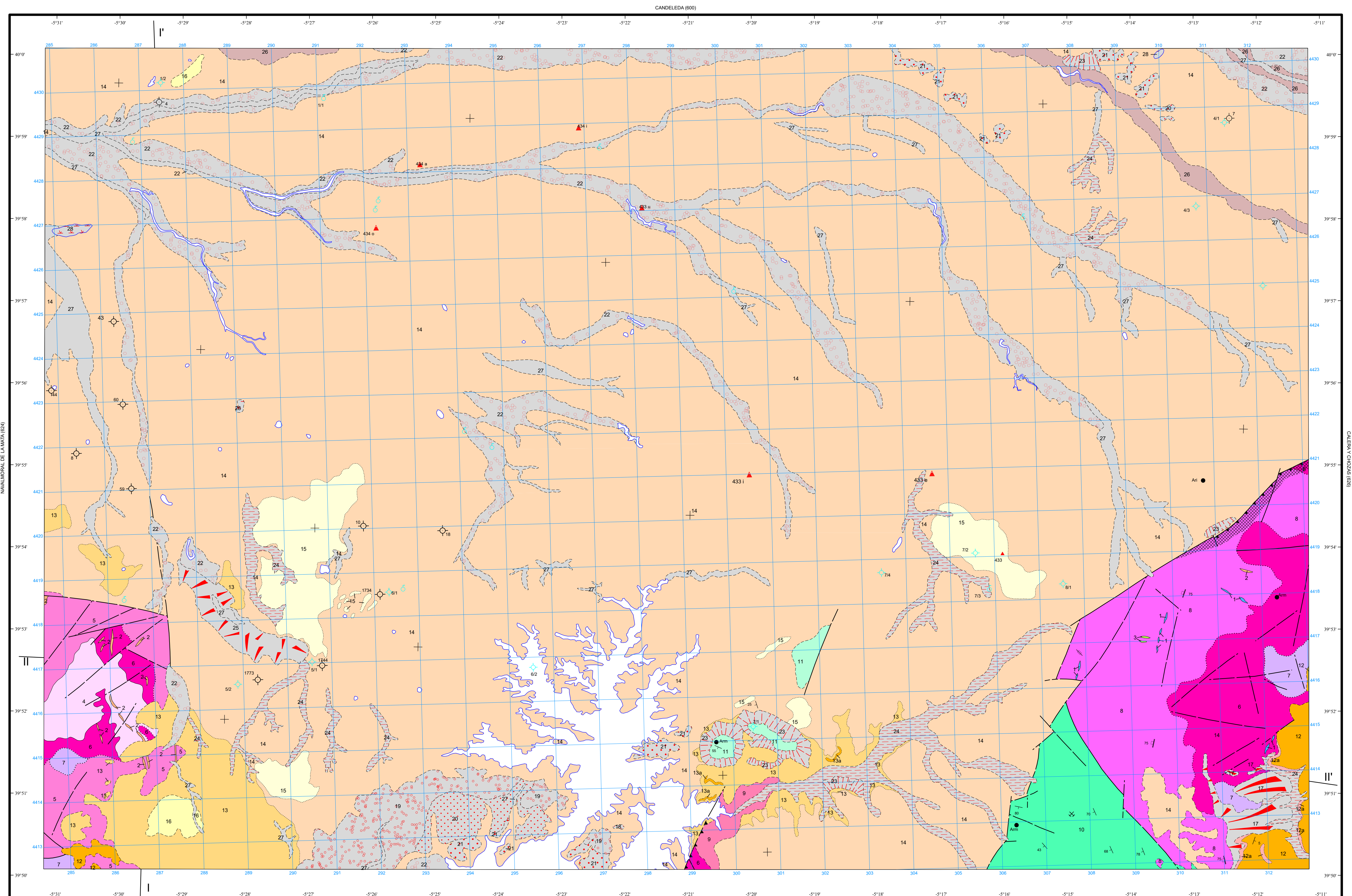
CUATERNARIO	PLEISTOCENO	HOLOCENO	27 26 25 24 23
		SUPERIOR	22
		INF.	18 17
TERCIARIO	MIOCENO	PLIOCENO	16
		ARAGONIENSE	15 14
ORDOV. INFERIOR	ARENIG.		11
CÁMBRICO	INFERIOR		10
		TOMMOTIENSE	
PRECAM. SUP.	VENDIENSE		9

ROCAS IGNEAS HERCÍNICAS

8	Granitos porfídicos, de grano grueso, biotíticos, con +/- moscovita +/- sillimanita y frecuentes megacristales de feldespatos potásicos. (Tipo Lagartera), afectado por banda de deformación dúctil-frágil
6	Granitos porfídicos, de grano grueso, biotíticos, con +/- moscovita +/- sillimanita y frecuentes megacristales de feldespatos potásicos. (Tipo Lagartera)
5	Granitos de grano medio-grueso, biotíticos-moscovíticos, con +/- sillimanita y +/- andalucita (Tipo Navalmoral Matoso)
4	Granitos de grano medio-grueso, biotíticos-moscovíticos, con +/- sillimanita (Tipo Navalmoral)
3	Porfidos graníticos
2	Pegmo-aplitas y/o leucogranitos moscovíticos con biotita
1	Diques de cuarzo

SÍMBOLOS CONVENCIONALES

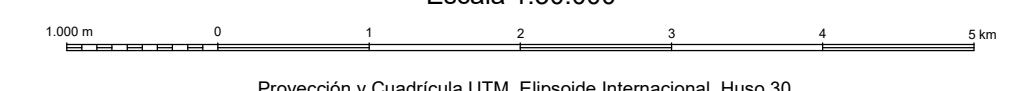
---	Contacto concordante	- - - - -	Contacto discordante
---	Contacto difuso	---	Contacto intrusivo
---	Falla conocida	---	Falla supuesta
---	Cabalgamiento conocido	---	Cabalgamiento supuesto
+	Estratificación subhorizontal	+	Foliación en rocas graníticas
+	Foliación en rocas graníticas subvertical	+	Foliación en rocas graníticas
+	Manantiales o fuentes	+	Pozo
+	Sondeo	+	Estación pluviométrica
+	Estación termopluv.	+	Indicios minerales
+	Mina inactiva	+	Sondeo mecánico con valor estratigráfico



Área de Sistemas de Información Geocientífica

VALDEVERDEJA (653)

Escala 1:50.000



Proyección y Cuadrícula UTM, Elipsoide Internacional, Huso 30

NORMAS, DIRECCIÓN Y SUPERVISIÓN DEL I.G.M.E. AÑO DE REALIZACIÓN DE LA CARTOGRAFÍA GEOLÓGICA: 1992

Autores : J. L. Muñoz del Real (E. N. ADARO)
A. Iglesias Peláez (E. N. ADARO)
L. A. Marqués Calvo (E. N. ADARO)
E. Contreras López (INGEMISA)
R. Sánchez Carretero (INGEMISA)
F. J. Roldán García (INGEMISA)
Dirección y supervisión : F. Bellido Mulas (IGME)