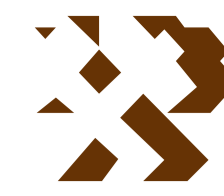


MAPA GEOLÓGICO DE ESPAÑA

Escala 1:50.000



Instituto Geológico y Minero de España

TORREJONCILLO

622

11-25

LEYENDA

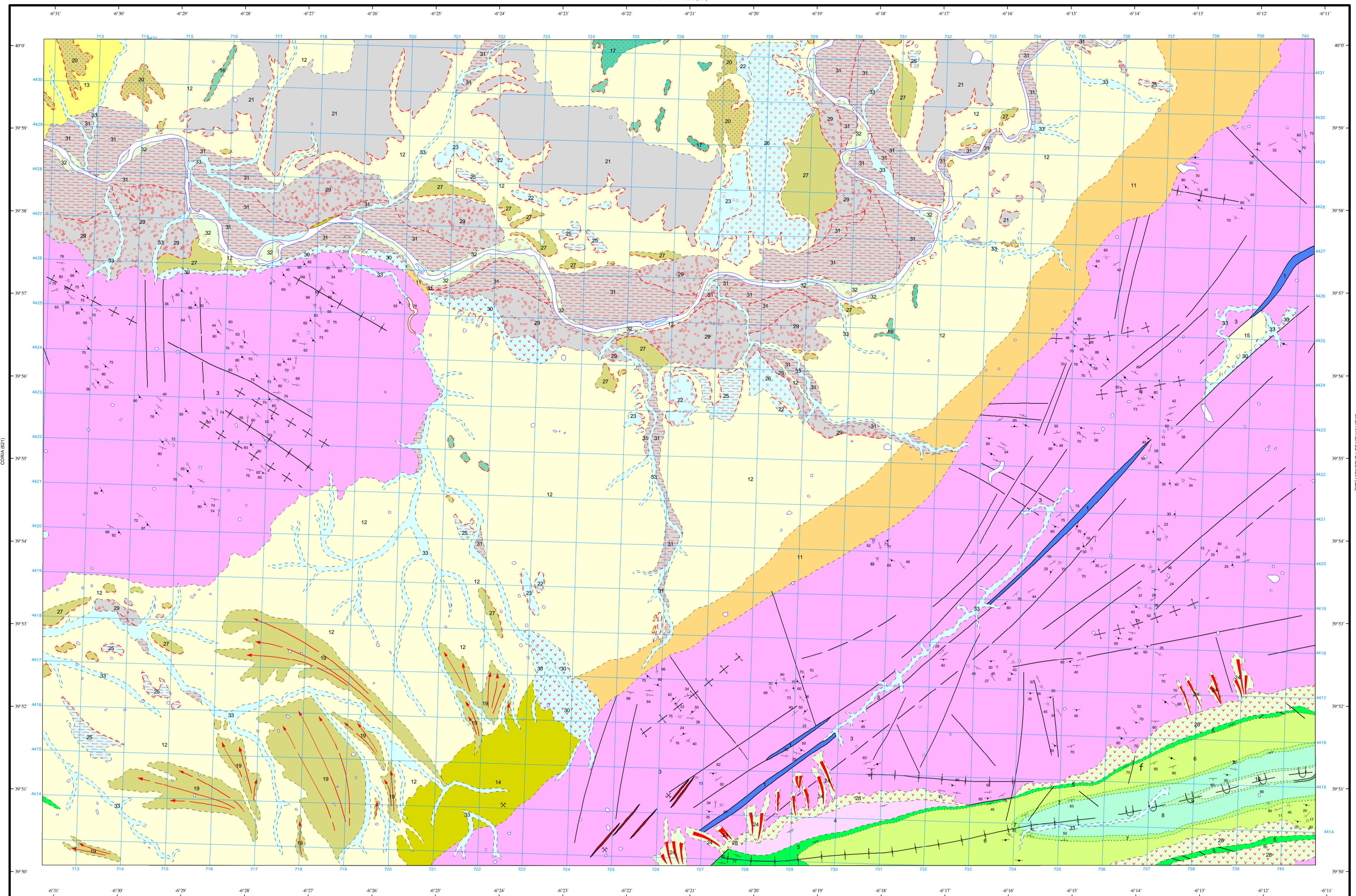
CUATERNARIO	PLEISTOCENO	HOLOCENO	33 Cantos redondeados, arenas y arcillas. Aluvial.
		SUPERIOR	32 Cantos redondeados, arenas y arcillas. Barras laterales y centrales.
			31 Cantos redondeados, arenas y arcillas. Llanura aluvial.
MEDIO	30 Cantos angulosos, arenas y arcillas. Coluvión.		
	29 Cantos redondeados, arenas y arcillas. Terrazas.		
INFERIOR	28 Cantos angulosos, arenas y arcillas. Coluvión.		
	27 Cantos redondeados, arenas y arcillas. Terrazas.		
TERCI. NEOG.	MIOCENO	26 Cantos redondeados, arenas y arcillas. Terrazas.	
		25 Cantos redondeados, arenas y arcillas. Terrazas.	
		24 Cantos angulosos, arenas y arcillas. Glacia.	
SILURICO	INFERIOR	23 Cantos redondeados, arenas y arcillas. Terrazas.	
		22 Cantos redondeados, arenas y arcillas. Terrazas.	
		21 Cantos redondeados, arenas y arcillas. Terrazas.	
ORDOVICICO	MIOCENO	20 Cantos redondeados, arenas y arcillas. Terrazas.	
		19 Cantos subangulosos y subredondeados, arenas y arcillas. Abanicos aluviales.	
		18 Cantos redondeados, arenas y arcillas. Terrazas.	
PRE.	SUPERIOR	17 Cantos redondeados, arenas y arcillas. Terrazas.	
		16 Cantos redondeados, arenas y arcillas. Terrazas.	
		15 Arenas, arcillas y conglomerados.	

ROCAS FILONIANAS

11 Conglomerados y fangos.
10 Pizarras, areniscas y pizarras ampliticas.
9 Cuarzitas.
8 Pizarras.
7 Cuarzitas.
6 Pizarras con intercalaciones de cuarzitas.
5 Cuarzitas. Cuarzita armónica.
4 Pizarras, areniscas y cuarzitas.
3 Grauwacas y pizarras.
2 Pegmatitas.
1 Diabasas.

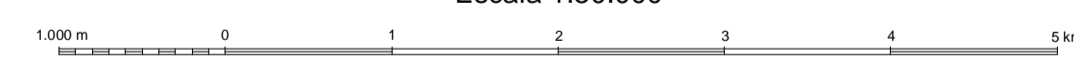
SIMBOLOS CONVENCIONALES

-----	Contacto concordante	-----	Contacto discordante
-----	Contacto intrusivo	-----	Limite de terraza
-----	Antropico	-----	Falla conocida
-----	Falla supuesta	-----	Sinclinal (traza axial) supuesto
-----	Anticinal (traza axial) supuesto	-----	Sinclinal (traza axial)
-----	Fotogeología 60-90	-----	Fotogeología 20-60
-----	Estratificación subvertical	-----	Estratificación invertida
-----	Estratificación	-----	Primera esquistosidad subvertical
-----	Primera esquistosidad	-----	Lineación de intersección
-----	Fósiles (en general)	-----	Mina activa
-----	Mina inactiva	-----	Cantera activa



Área de Sistemas de Información Geocientífica

Escala 1:50.000



Proyección y Cuadrícula UTM. Elipsoide Internacional. Huso 29

NORMAS, DIRECCIÓN Y SUPERVISIÓN DEL I.G.M.E. AÑO DE REALIZACIÓN DE LA CARTOGRAFÍA GEOLOGICA: 1984

Autores : L. Bascones Alvira (INTECSA)
D. Martín Herrero (INTECSA)
Dirección y Supervisión : J.M. Barón (IGME)
V. Monteserín (IGME)