

MAPA GEOLÓGICO DE ESPAÑA

Escala 1:25.000



Instituto Geológico
y Minero de España

CAP MENORCA

617-II bis

41-24

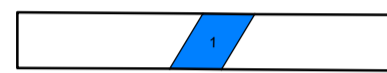
CIUTADELLA

618-III

42-24

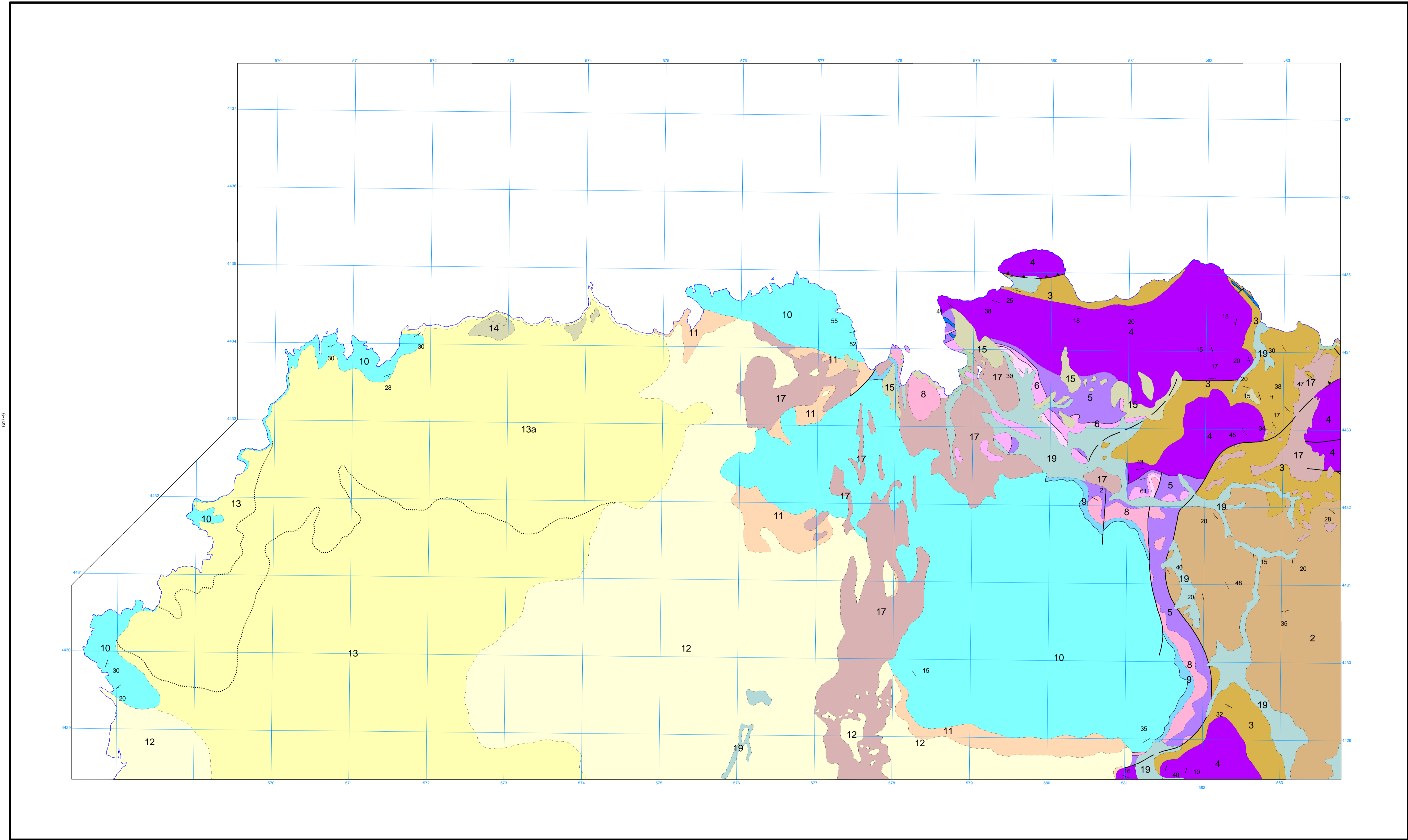
LEYENDA

CUATERNARIO	15	20	19	20 Playa. Arenas
	16	17	18	19 Aluvial y coluvial actual y subactual: li- mos, arcillas y arenas
MIOCENO	13	14	15	16 Dunas litorales. Arenas eólicas sin fijar
	12	11	10	17 Dunas fijas. Arenas semiconsolidadas
	9	8	7	18 Dunas fijas. Calcarentas
	6	5	4	15 Dunas fijas. Calcarentas
JURÁSICO	3	2	1	14 Dunas fijas. Calcarentas
	13	12	11	13 Cuerpo arenoso
	10	9	8	12 Calcarentas
CRETÁCICO	11	10	9	11 Conglomerados
	8	7	6	10 Dolomías, calizas y margas
TRIÁSICO	9	8	7	9 Margas y evaporitas. (9a+9b)
	6	5	4	8a Margas y evaporitas reconocidas puntual- mente y en sondajes. Implica laguna del NORIENSE
PERMIANO	8	7	6	8 Calizas y margas y calizas tableadas
	5	4	3	7 Areniscas, limonitas y pelitas rojas
CARBONIFERO	3	2	1	6 Dolomías finamente tableadas
	2	1	0	5 Areniscas, limonitas y pelitas



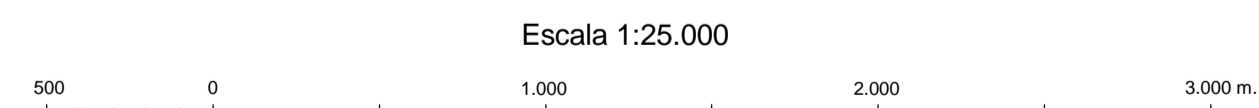
SÍMBOLOS CONVENCIONALES

-----	Contacto concordante	-----	Contacto discordante
-----	Contacto mecánico	-----	Contacto transicional
-----	Falla conocida	-----	Falla supuesta
-----	Cabalgamiento conocido	-----	Cabalgamiento supuesto
-----	Estratificación		



Área de Sistemas de Información Geocientífica

CALA EN PORTER (646-4)



Proyección y Cuadrícula UTM. Elipsoide Internacional. Huso 31

NORMAS, DIRECCIÓN Y SUPERVISIÓN DEL I.G.M.E.
AÑO DE REALIZACIÓN DE LA CARTOGRAFÍA GEOLOGICA: 1987
Autores: J. Rosell (Univ. Autónoma de Barcelona)
D. Gómez-Gras (Univ. Autónoma de Barcelona)
E. Elizaga (ITGE)
Dirección y supervisión: E. Elizaga (ITGE)