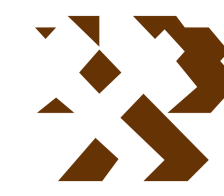


MAPA GEOLÓGICO DE ESPAÑA

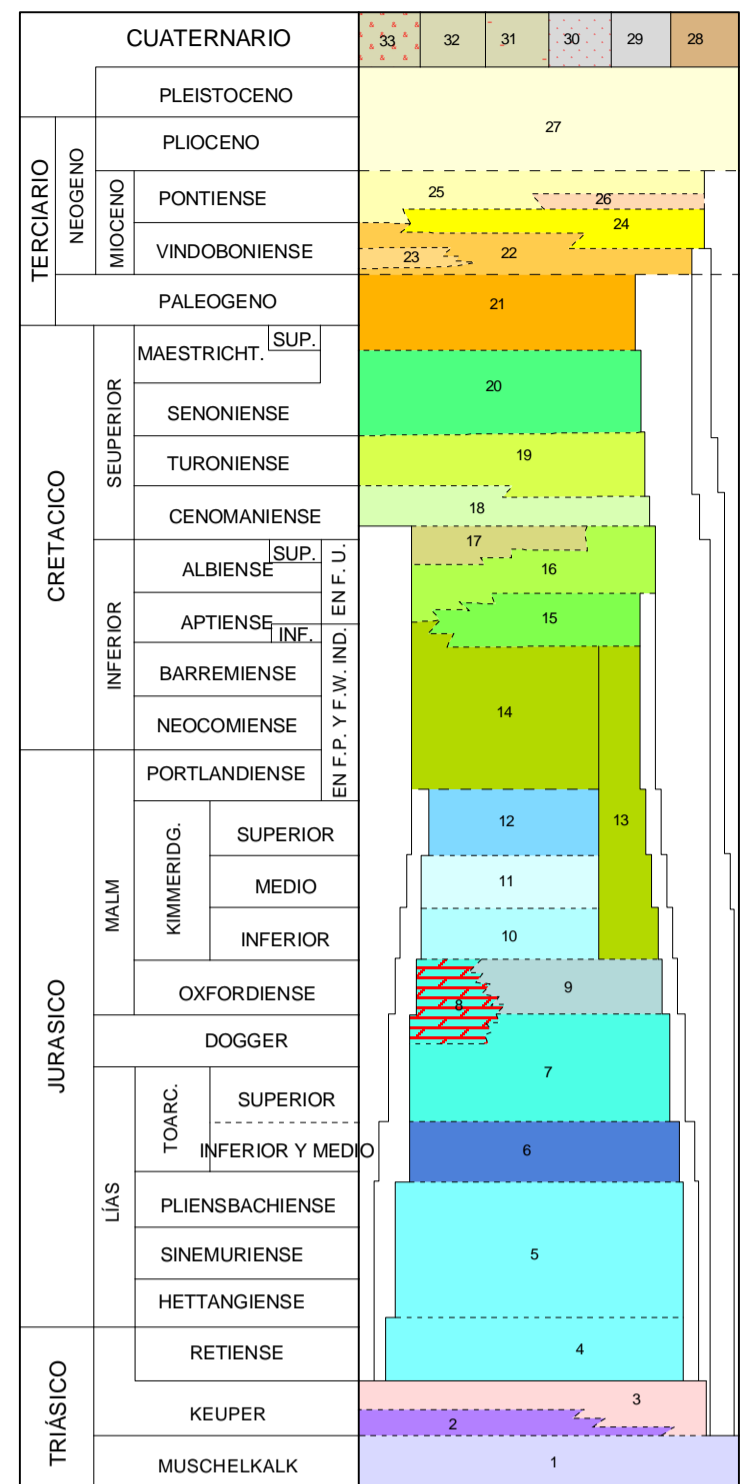
Escala 1:50.000



Instituto Geológico y Minero de España

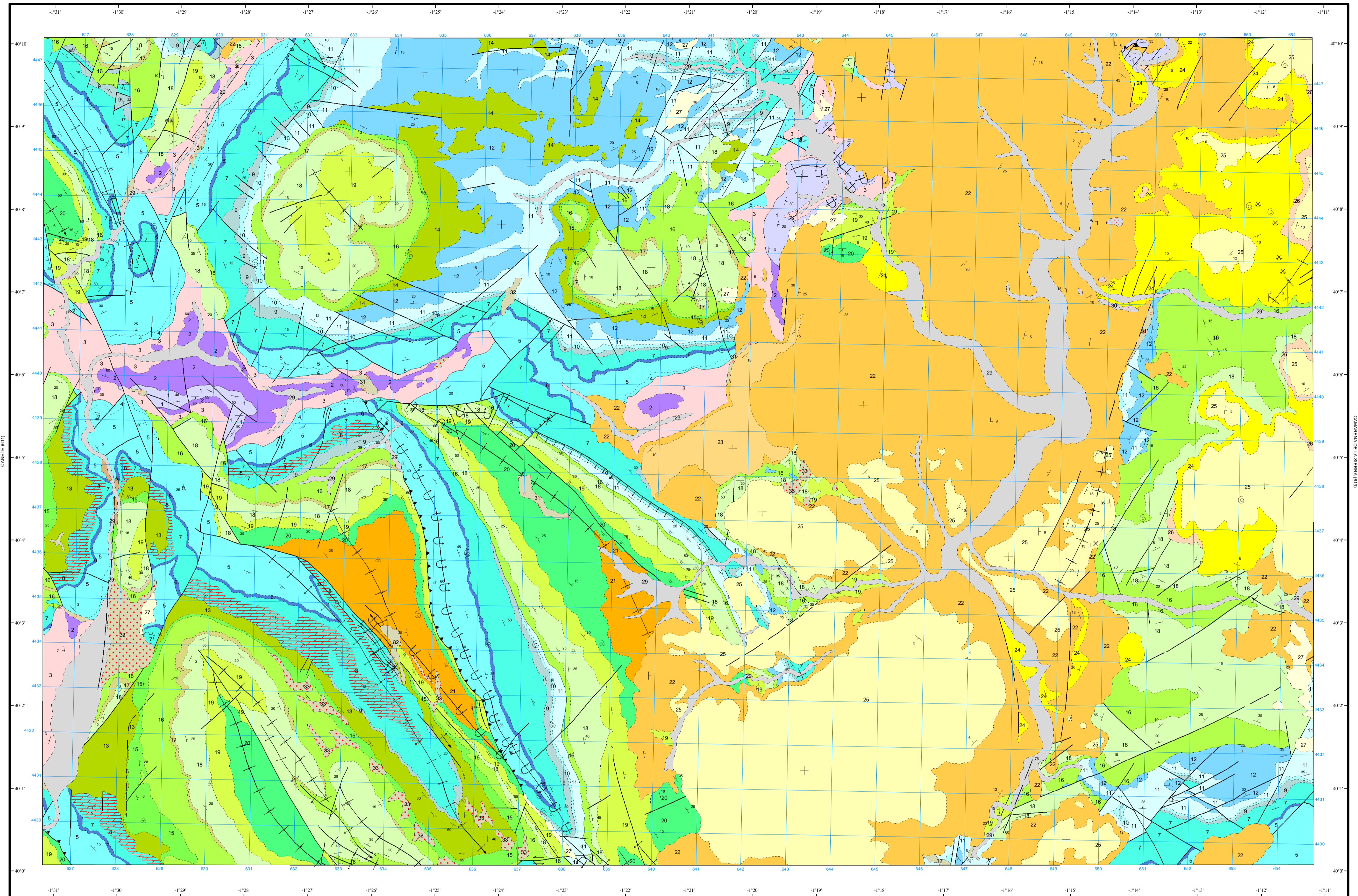
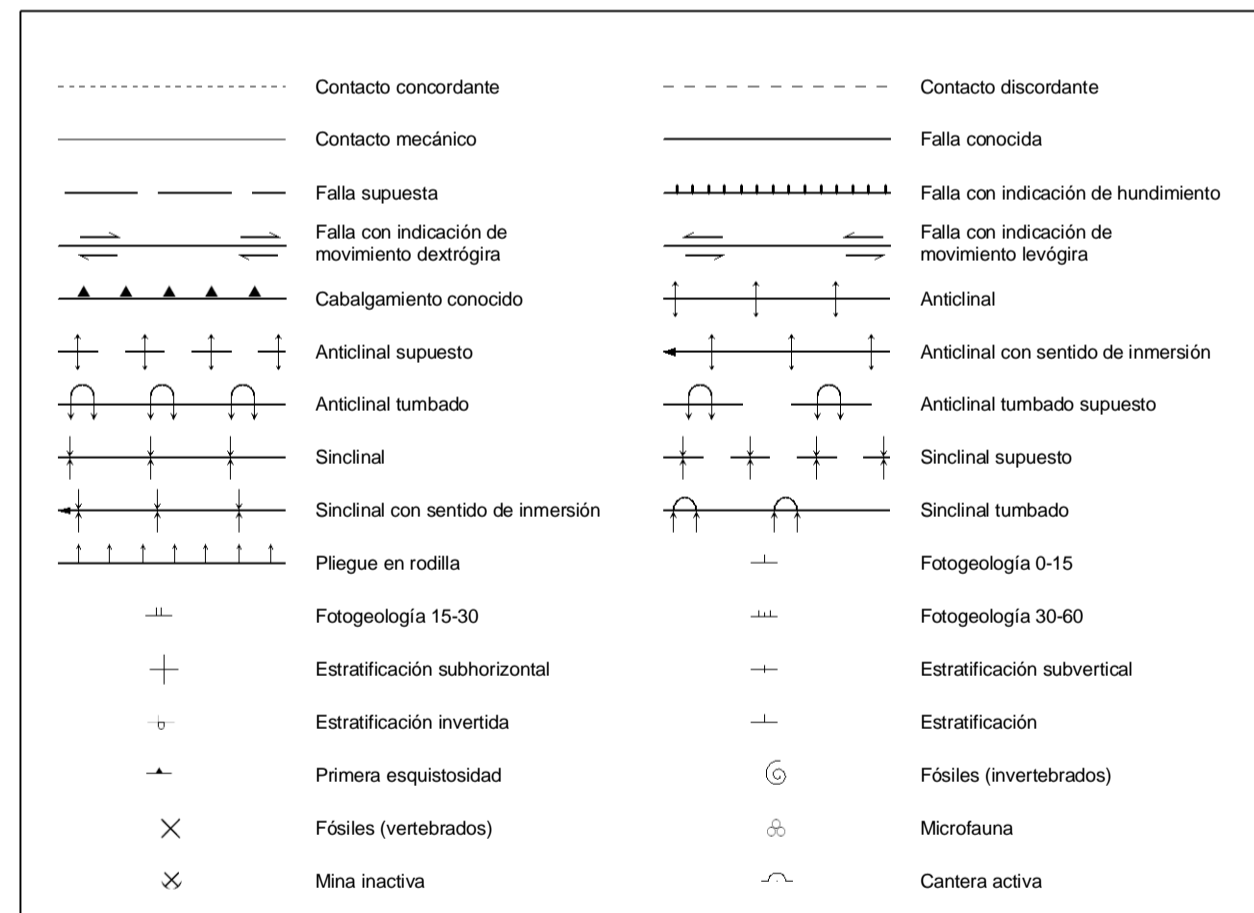
ADEMUZ 612
26-24

LEYENDA



- 33 Arcillas, arenas cuarzosas y gravas de composición calcárea.
- 32 Arcillas y margas limosas con cantos poligénicos.
- 31 Bloques y cantos calcáreos con matriz arcillosa.
- 30 Gravas poligénicas, arenas y limos.
- 29 Gravas poligénicas, arenas y arcillas.
- 28 Costras y tobas calcáreas.
- 27 Conglomerados y brechas calcáreas con intercalaciones de arcillas y areniscas.
- 26 Calizas travertínicas.
- 25 Arcillas margareneas.
- 24 Margocalizas y arcillas yesíferas intercalando lechos de lignito y azufre.
- 23 Calizas travertínicas masivas.
- 22 Conglomerados, areniscas, argilitas y arcillas.
- 21 Arcillas arenosas, areniscas conglomeradas y calizas margosas con yesos.
- 20 Brechas calizas, dolomías y calizas dolomíticas.
- 19 Dolomías, calizas y calizas dolomíticas.
- 18 Calizas arenosas, arcillas y margas calizas.
- 17 Arenas silíceas caolíníferas.
- 16 Areniscas y arcillas arenosas vesiculosas.
- 15 Calizas organógenas y lumaquélitas con niveles margosos y areniscos.
- 14 Arcillas y areniscas vesiculosas.
- 13 Margas, calizas, areniscas, arcillas y arenas.
- 12 Caliza pisolítica y oncolíticas y calizas biotritricas.
- 11 Alternancia rítmica de calizas microcristalinas y calizas margosas.
- 10 Margas arcillosas con intercalaciones calcáreas.
- 9 Calizas microcristalinas de juntas margosas, muy fosilíferas.
- 8 Dolomías rosadas.
- 7 Calizas y calizas dolomíticas con sílex nodulares.
- 6 Margas arcillosas y calizas margosas.
- 5 Dolomías, calizas dolomíticas y calizas bioclásticas.
- 4 Dolomías masivas compactas y vacuolares "carniolas".
- 3 Arcillas y margas yesíferas.
- 2 Arcillas y yesos con niveles calcáreos y margodolomíticos.
- 1 Calizas, calizas margosas y dolomías.

SÍMBOLOS CONVENCIONALES



Área de Sistemas de Información Geocientífica

LANDETE (837)

Escala 1:50.000



Proyección y Cuadrícula UTM. Elipsoide Internacional. Huso 30

NORMAS, DIRECCIÓN Y SUPERVISIÓN DEL I.G.M.E.
AÑO DE REALIZACIÓN DE LA CARTOGRAFÍA GEOLÓGICA: 1975

Autores : J. Abril Hurtado (ITGE)
J. Rubio Navas (ITGE)

Dirección y supervisión : (ITGE)