

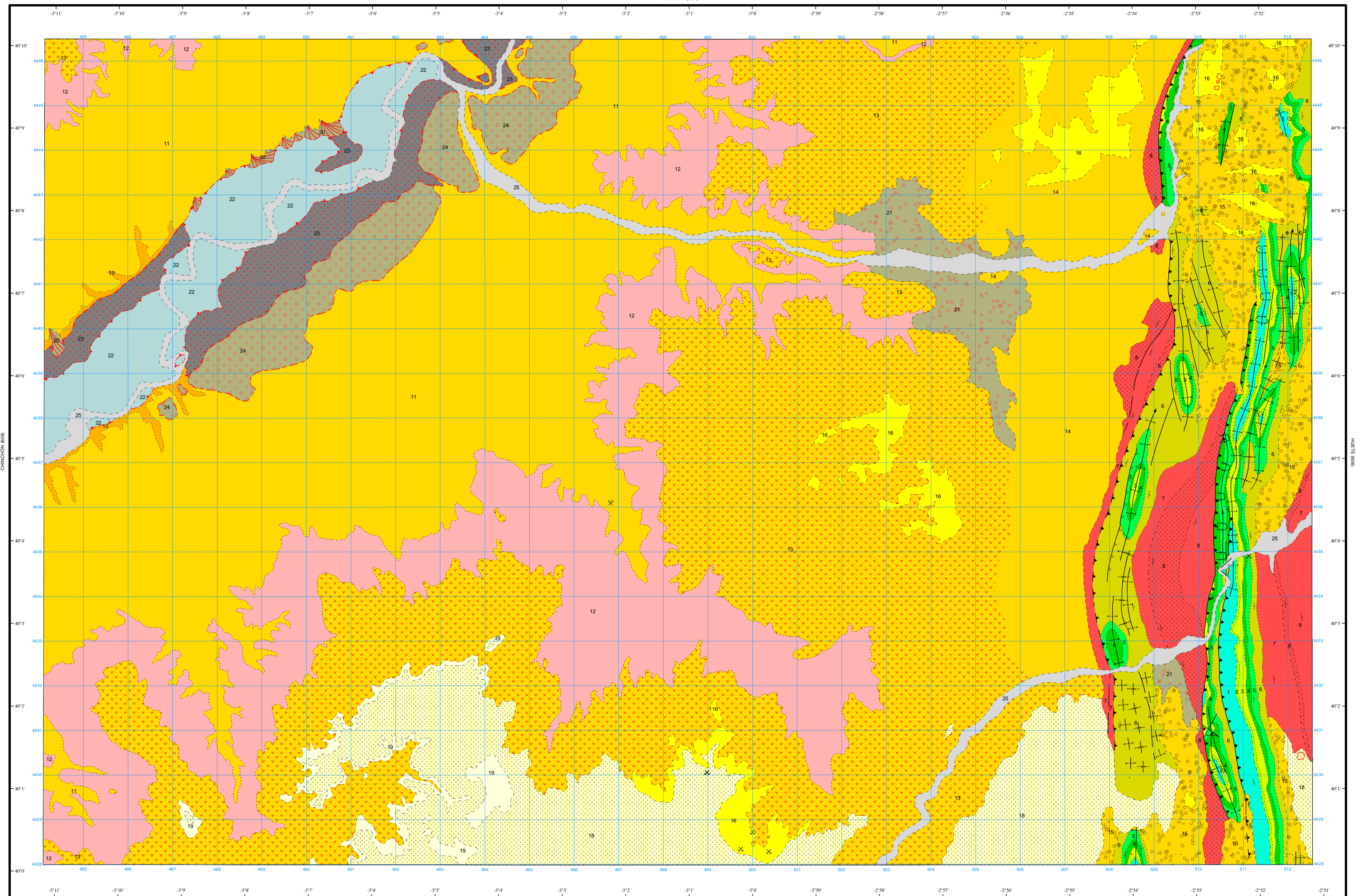
LEYENDA

CUATERNARIO		25	24	23	22	21	20
Terciario	Neógeno	Plioceno					
		Pontiense					
		Vindoboniense SUP.					
		Vindoboniense INF.					
		Burdigaliense					
Paleógeno		E.N.F.G.					
Cretácico Superior	Senoniense						
	Turonense						
	Cenomaniense						
	Albiense						
Jurásico		1					

25	Aluvial
24	Gravas y arenas parcialmente cementadas
23	Gravas y arenas
22	Gravas y arenas
21	Coluvial arcillo-limoso con cantos de yeso
20	Conos de deyección margo-yesíferos
19	Caliche
18	Areniscas y conglomerados
17	Arcillas arenosas
16	Calizas y calizas margosas
15	Brechas calcáreas
14	Arcillas con niveles yesíferos
13	Yesos sacaroideos
12	Arcillas yesíferas y yesos lenticulares
11	Yesos masivos
10	Yesos y arcillas yesíferas
9	Yesos y margas yesíferas
8	Areniscas, arcillas y margas
7	Yesos masivos con intercalaciones calco-margosas
6	Calizas y dolomías
5	Calizas, margas arenosas
4	Calizas, dolomías, areniscas y arenas margosas
3	Caliza margosa tableada. Areniscas y arenas margosas
2	Facies Útilias
1	Calizas y dolomías. Brechas calco-dolomíticas al techo

SÍMBOLOS CONVENCIONALES

-----	Contacto concordante	-----	Contacto discordante
-----	Nivel de terraza 5-20 m.	-----	Nivel de terraza 20-30 m.
-----	Nivel de terraza 90-100 m.	-----	Falla conocida
-----	Falla supuesta	-----	Falla inversa
-----	Cabalgamiento conocido	-----	Cabalgamiento supuesto
-----	Anticlinal	-----	Anticlinal supuesto
-----	Anticlinal con sentido de inmersión	-----	Anticlinal tumbado
-----	Sinclinal	-----	Sinclinal supuesto
-----	Sinclinal tumbado	-----	Fotogeología 60-90
-----	Fotogeología 0-20	-----	Fotogeología 20-60
-----	Estratificación subhorizontal	-----	Estratificación subvertical
-----	Estratificación	-----	Dolina
-----	Mina activa	-----	Mina inactiva



Área de Sistemas de Información Geocientífica

HORCAJO DE SANTIAGO (832)

Escala 1:50.000



Proyección y Cuadrícula UTM. Elipsoide Internacional. Huso 30

NORMAS, DIRECCIÓN Y SUPERVISIÓN DEL I.G.M.E
 AÑO DE REALIZACIÓN DE LA CARTOGRAFÍA GEOLÓGICA: 1973
 Autores: P. Arandilla (HERRING, S.A.)
 D. Ferreiro (HERRING, S.A.)
 A. Hernández (HERRING, S.A.)
 P. del Olmo (HERRING, S.A.)
 Dirección y supervisión: (ITGE)