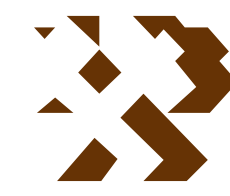


MAPA GEOLÓGICO DE ESPAÑA

Escala 1:50.000



Instituto Geológico y Minero de España

ARANJUEZ

605

19-24

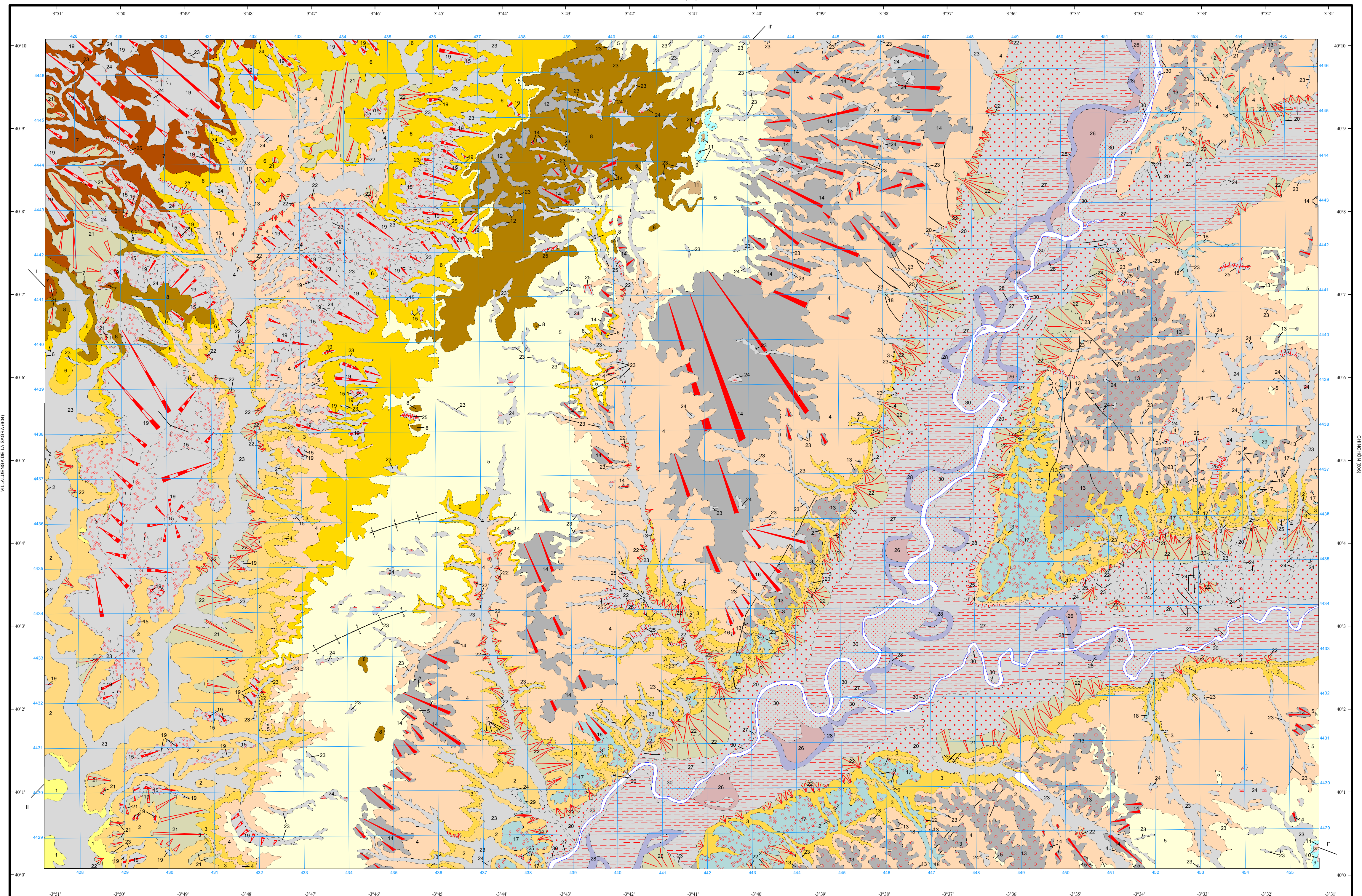
LEYENDA

CUATERNARIO			
PLEISTOCENO	SUPERIOR	23, 24, 25, 26, 27, 28, 29, 30	
	MEDIO	17, 18, 19, 20, 21, 22	
	INFERIOR	13, 14, 15, 16	
PLIOCENO	SUPERIOR	12	
	TUROLIENSE	11	
TERCERIO	NEOGENO	VALLESIENSE	9, 10
		ARAGONESIENSE	6, 7, 8
	RAMBLIENSE	SUPERIOR	5
		INFERIOR	4

30 Arenas y gravas. Barras fluviales
29 Sales sódicas y cálcicas. Navas
28 Limos negros. Meandros abandonados
27 Limos pardos. Llanura de inundación
26 Arenas y gravas. Barras de meandro
25 Limos, arenas y cantos. Coluviones
24 Limos negros. Navas
23 Limos pardos, arenas y gravas. Fondos de valle
22 Limos rosados con cantos. Abanicos aluviales
21 Limos arenosos rojos. Glacis
20 Limos pardos, arenas y gravas. Terrazas bajas
19 Limos arenosos rojos. Glacis
18 Limos rosados, arenas y gravas. Fondos de valle colgados
17 Conglomerados, arenas y limos. Terrazas medias del Jarama, Tajuna y Tajo
16 Limos rosados y cantos. Glacis
15 Arenas arcósicas y limos arenosos. Terrazas medias del Manzanares
14 Limos rosados. Glacis
13 Arenas rojizas y conglomerados. Terrazas altas del Jarama y Tajo
12 Arenas limosas rojizas. Fondo del valle sinclinal colgado de Los Gózzquez-Valle de las Cuevas
11 Calizas
10 Arcillas rojas con calcetras
9 Calizas secundarias
8 Lutitas y calizas con sílex
7 Microconglomerados, arenas y limos arcósicos
6 Arenas micáceas, limos y calizas
5 Yesos primarios y carbonatos con lutitas
4 Yesos secundarios y lutitas verdes
3 Lutitas rojas y verdes con nódulos de yeso
2 Lutitas con niveles de arenas
1 Conglomerados, arenas y limos con costuras carbonatadas

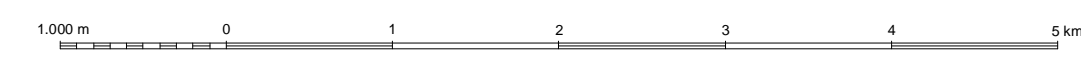
SÍMBOLOS CONVENCIONALES

-----	Contacto concordante	-----	Contacto discordante
---	Falla conocida	---	Falla supuesta
+	Anticlinal	+	Sinclinal



Área de Sistemas de Información Geocientífica
Revisión vectorial: Yolanda Martín Ferrero

Escala 1:50.000



Proyección y Cuadrícula UTM. Elipsoide Internacional. Huso 30

NORMAS, DIRECCIÓN Y SUPERVISIÓN DEL I.G.M.E.
AÑO DE REALIZACIÓN DE LA CARTOGRAFÍA GEOLÓGICA: 1991
Autores: R. Mediavilla (IGME)
F. J. Rubio (IGME)
Dirección y supervisión: A. Martín-Serrano (IGME)
A. García Cortés (IGME)