

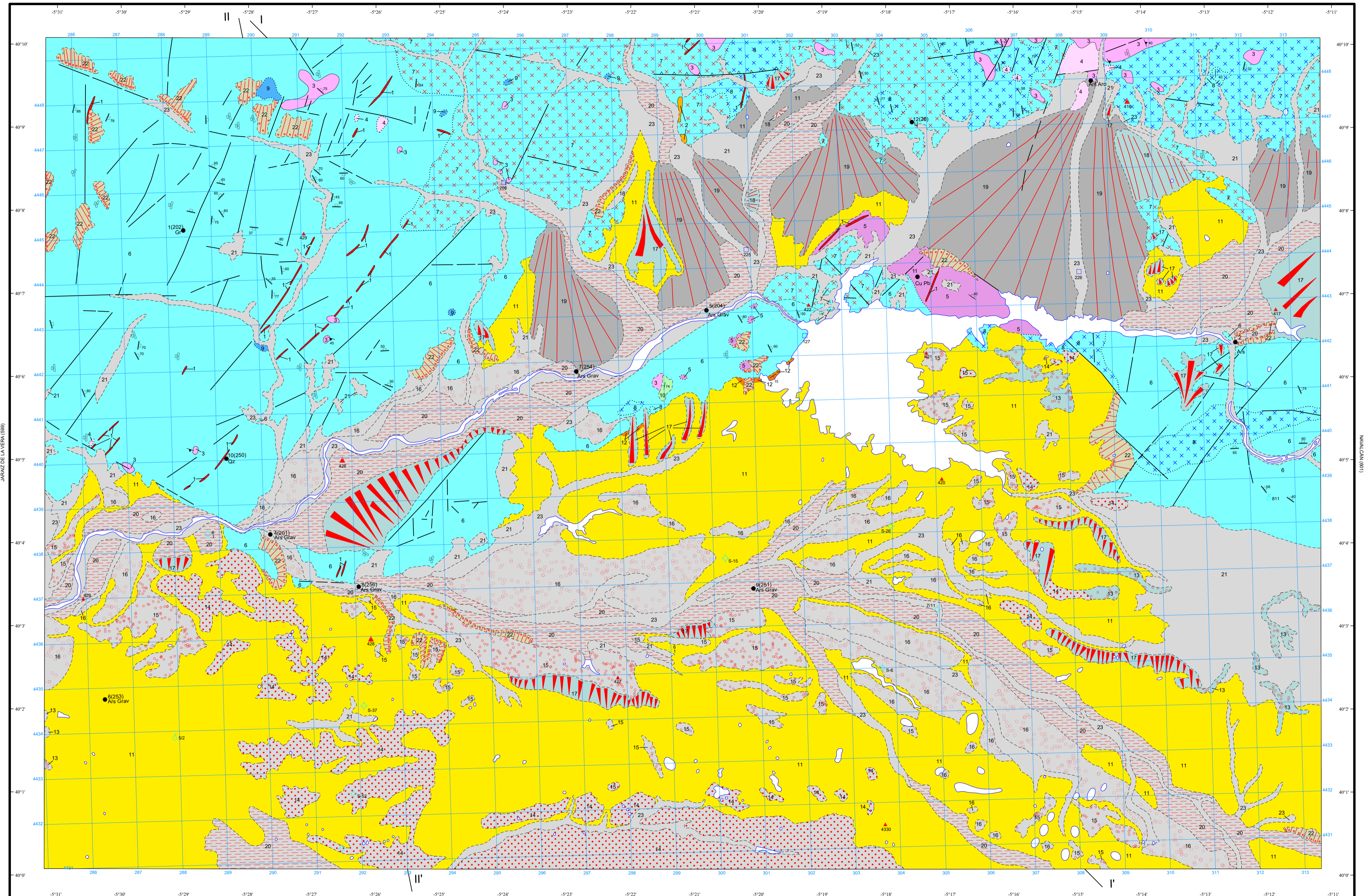
LEYENDA

CUATERNARIO	HOLOCENO	23 Cantos, bloques y arenas (Aluvial reciente) 22 Cantos, arenas y limos (Columbiones) 21 Arenas, gravas y arcillas (Aluvial-Columbiana) 20 Cantos, arenas, bloques y limos (Llanura de inundación y aluvial)
	PLEISTOCENO	19 Conglomerados con cantos y bloques, arenas y limos. Abanicos modernos 18 Conglomerados, bloques, arenas y arcillas. Abanicos antiguos 17 Cantos, arenas y arcillas (glacis) 16 Arenas y gravas 15 Arenas, gravas y limos 14 Gravas y arenas 13 Cantos, arenas y limos 12 Niveles silificados (SILCRETAS) 11 Arcillas
TERCIARIO		
ORDOVÍCICO	INFERIOR	10 Cuarcitas, areniscas y pizarras 9 Granodioritas biotíticas, equigranulares, porfíricas, de grano grueso, tipo "Mesas Llanas" 8 Monzogranitos y granodioritas biotítico-moscovíticas, porfíricas, de grano medio, tipo "Chilla" 7 Granitos y granodioritas biotíticas + moscovíticas, porfíricas, de grano medio, tipo "Aldos-Minches" 6 Monzogranitos y granodioritas, biotíticos, porfíricas, de grano grueso, tipo "Nuestro" 5 Granitos moscovítico-biotíticos, de grano medio, tipo "Las Angosturas" 4 Leucogranitos biotítico-moscovíticos, de grano medio-fino, tipo "Cerro-Greda" 3 Granitoides inhomogéneos y migmatitas asociadas 2 Aplitas 1 Filones y/o brechas de cuarzo

ROCAS ÍGNEAS HERCÍNICAS TARDICINEMÁTICAS	
6	9
5	
4	
MIGMATITAS Y GRANITOIDES INHOMOGÉNEOS	
3	
ROCAS FILONIANAS	

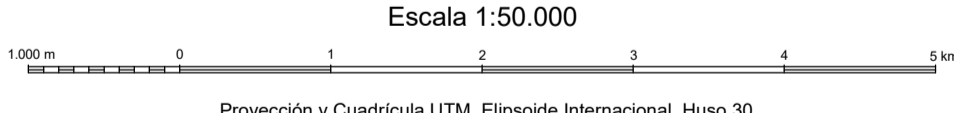
SÍMBOLOS CONVENCIONALES

—	Contacto concordante	- - - - -	Contacto discordante
...	Contacto difuso	—	Contacto intrusivo
—	Falla conocida	—	Falla supuesta
—	Falla inversa	—	Estratificación
▲	Esquistosidad no determinada	—	Orientación de megacristales de feldespatos
—	Foliación en rocas graníticas	—	Foliación de flujo magmático
—	Manantiales o fuentes	—	Pozo
—	Sondeo	—	Estación de aforo
—	Estación pluviométrica	—	Estación termopluv.
●	Indicios minerales	—	Arc
Ars	Arena silicea	—	Cu
Gr	Granito	—	Grav
Pb	Plomo	—	Oz
U	Uranio		



Área de Sistemas de Información Geocientífica

Escala 1:50.000



NORMAS, DIRECCIÓN Y SUPERVISIÓN DEL I.G.M.E.
AÑO DE REALIZACIÓN DE LA CARTOGRAFÍA GEOLÓGICA: 1991
Autores: A. Iglesias Peláez (E.N. ADARO)
F. Junco Aguado (E.N. ADARO)
Dirección y supervisión: F. Bellido Mulas (IGME)