

LEYENDA

CUATERNARIO		29	28	27	26
TERCIA	PLIOCENO	25	24	23	22
	MIOCENO	21	20	19	18
ORDOVICICO	INFERIOR	17	16	15	14
	SUPERIOR	13	12	11	10
CÁMBRICO	INFERIOR	9	8	7	6
	SUPERIOR	5	4	3	2

DOMINIO MIGMATITICO DE TOLEDO

PRECAMBRICO

18	17	16	15	14	13	12	11	10	9	8	7	6	5	4	3	2	1
----	----	----	----	----	----	----	----	----	---	---	---	---	---	---	---	---	---

ROCAS ÍGNEAS HERCÍNICAS

GRANITOIDES TARDICENÉTICOS

GRANITOIDES SINCRÉTICOS

ROCAS ÍGNEAS PREHERCÍNICAS

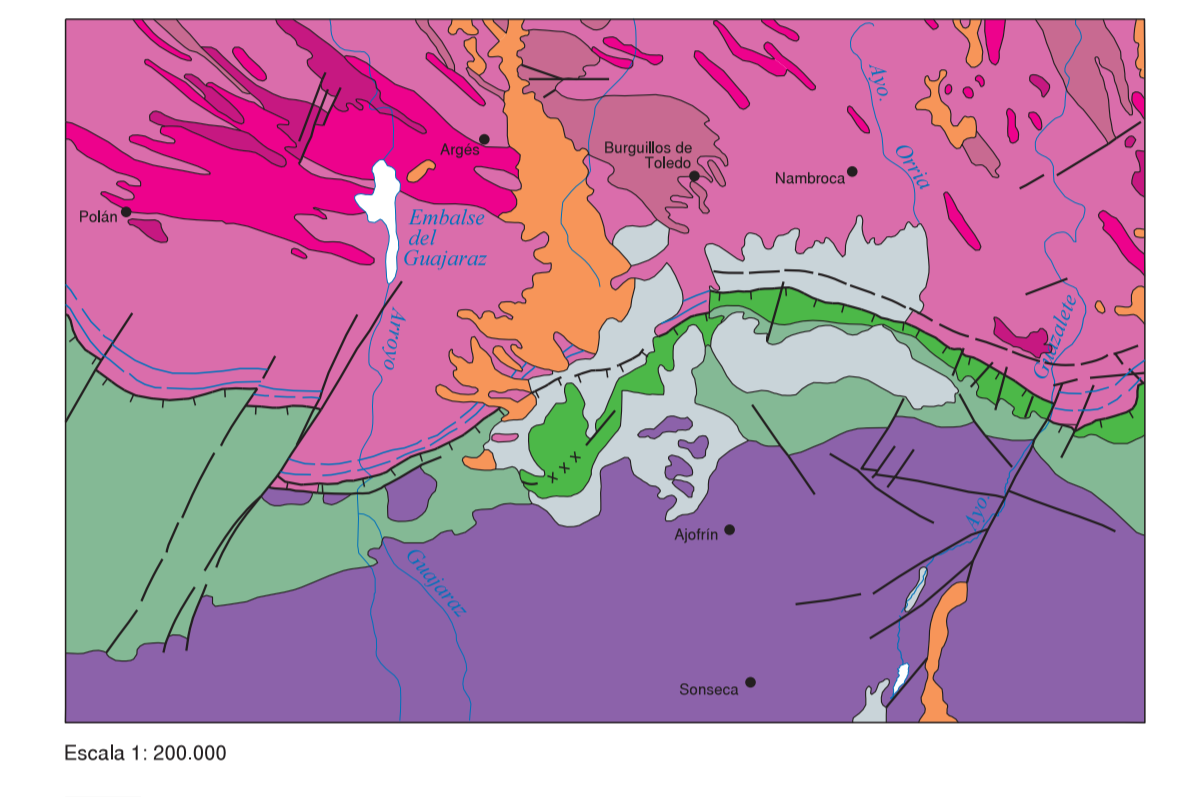
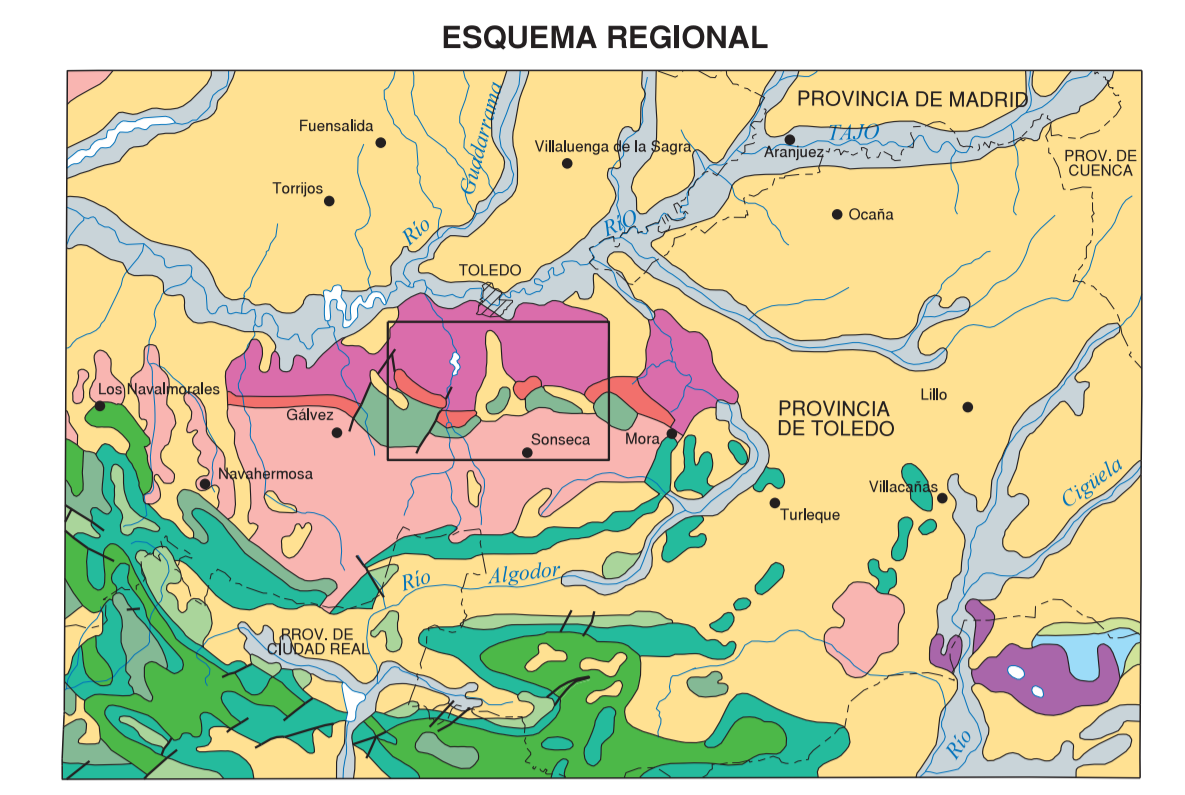
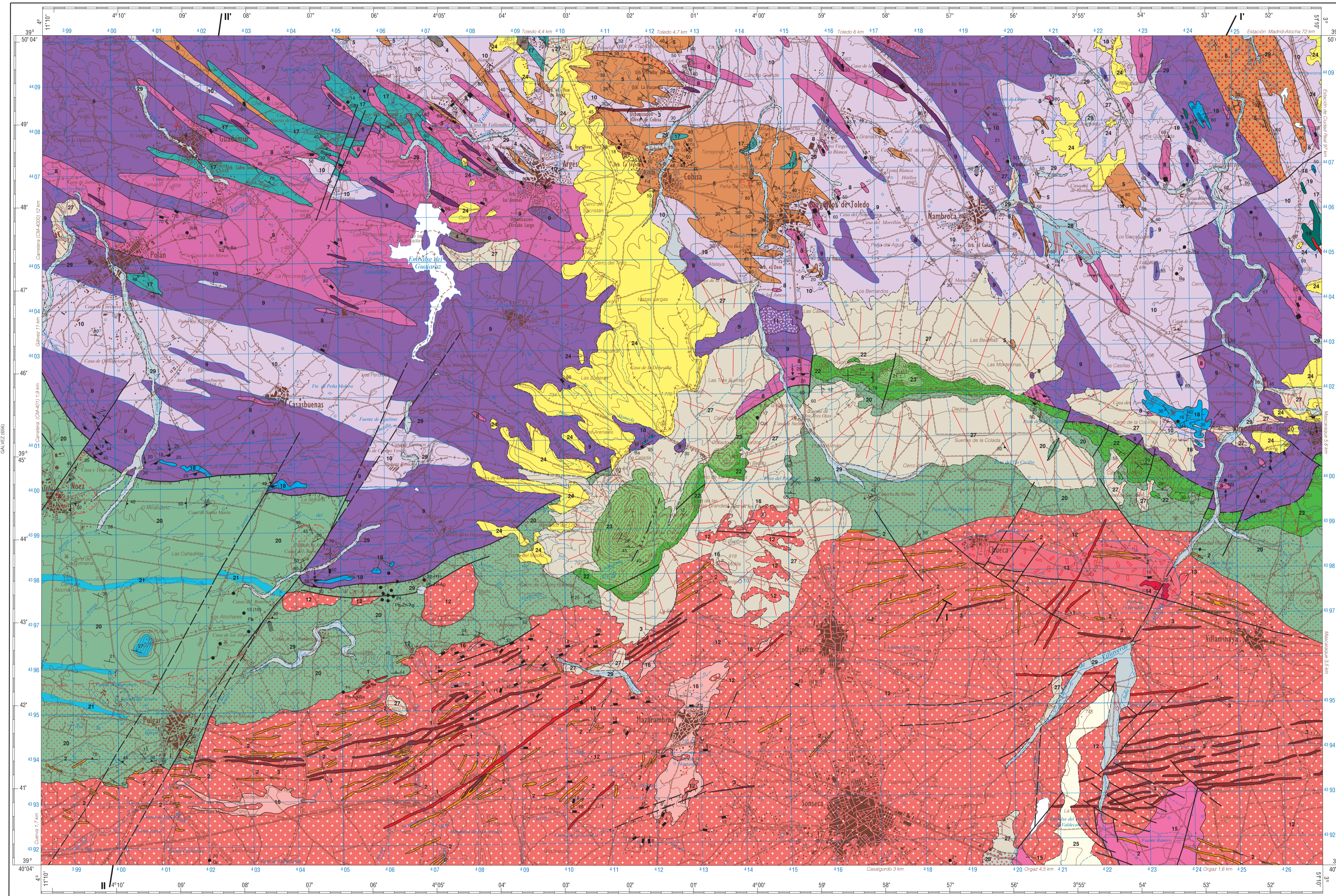
ROCAS FILONIANAS

SIGNOS CONVENCIONALES

- Contacto concordante
- Contacto discordante
- Contacto intrusivo
- Contacto difuso, Paso gradual entre facies graníticas
- Falla
- Falla sujeta o desdoblada
- Falla normal con indicación de hundimiento
- Falla sujeta con indicación de hundimiento
- Falla normal con indicación de movimiento
- Banda de deformación dúctil-tilt a muro de falla normal
- Símbolo de 2ª fase
- Estratificación, ídem subhorizontal
- Foliación principal no determinada, ídem subvertical
- Foliación S, asociada a la fase 1 hercínica
- Foliación en rocas graníticas, ídem subvertical
- Superficie de coalescencia con indicación de movimiento subvertical
- Foliación asociada a las fases tardías hercínicas
- Foliación asociada a movimientos de falla
- Línea de intersección y eje de pliegues asociados a la fase 3 hercínica
- Línea de intersección y eje de pliegues asociados a las Fases tardías hercínicas, ídem subhorizontal
- Línea de estratamiento, ídem subhorizontal
- Línea de orientación mineral
- Metamorfismo de contacto
- Pozo (octante/Nº de orden)
- Manantial (octante/Nº de orden)
- Indicio y yacimiento mineral (Nº de orden-austencia)

ESQUEMA HIDROGEOLOGICO

- Divisiones de cuencas hidrográficas (2ª orden)
- Divisiones de cuencas hidrográficas (3ª orden)
- Canal
- Embalse
- Estación de abonos
- Estación Fluviométrica (Nº de NMI)
- Pozo (octante/Nº de orden)
- Manantial (octante/Nº de orden)
- Zonas húmedas

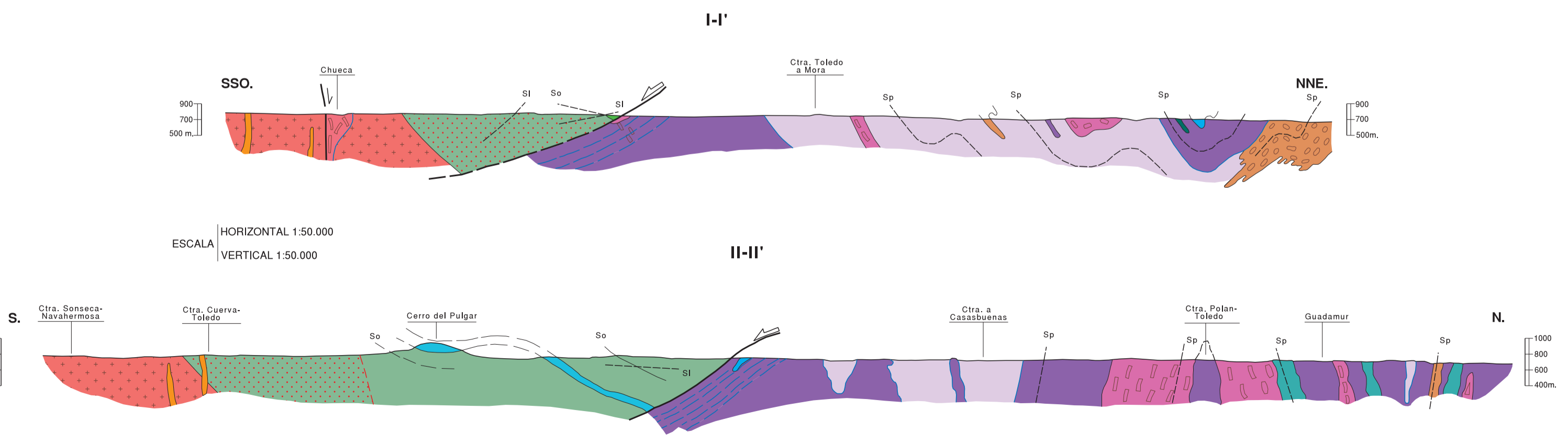


LOS YERENES (SES)
Escala 1:50.000

NORMAS, DIRECCIÓN Y SUPERVISIÓN DEL I.G.M.E.
AÑO DE REALIZACIÓN DE LA CARTOGRAFIA GEOLÓGICA: 1990

AUTORES:
R. Sánchez Carrión (INGENIERO)
E. Corderas López (INGENIERO)
L.M. Martín Pareda (INGENIERO)
J. Martínez - Salas (INGENIERO)
G. Gutiérrez Alonso (INGENIERO)
E. Barbero (INGENIERO)
C. Villaseca (INGENIERO)
F. Bellido Muela (INGENIERO)

CORTES GEOLÓGICOS



COLUMNAS ESTRATIGRÁFICAS EN LAS PRINCIPALES UNIDADES O ZONAS

