

LEYENDA

EPOCAS	CUATERNARIO		CÓDIGO
	CUATERNARIO SUPERIOR	CUATERNARIO INFERIOR	
Terciario	Neógeno	Neógeno	CÓDIGO
	Neógeno	Neógeno	
Cretácico	Superior	Superior	CÓDIGO
	Superior	Superior	
Ordovícico	Superior	Superior	CÓDIGO
	Superior	Superior	
Cambriico	Superior	Superior	CÓDIGO
	Superior	Superior	

DOMINIO MIGMATÍTICO DE TOLEDO

16	17
----	----

ROCAS IGNEAS HERCÍNICAS

GRANITOIDES TARDICINEMÁTICOS

15	16	17	18
----	----	----	----

10	11
----	----

8	9
---	---

GRANITOIDES SINCLINEMÁTICOS

7
---

6
---

ROCAS IGNEAS PREHERCÍNICAS

5
---

4
---

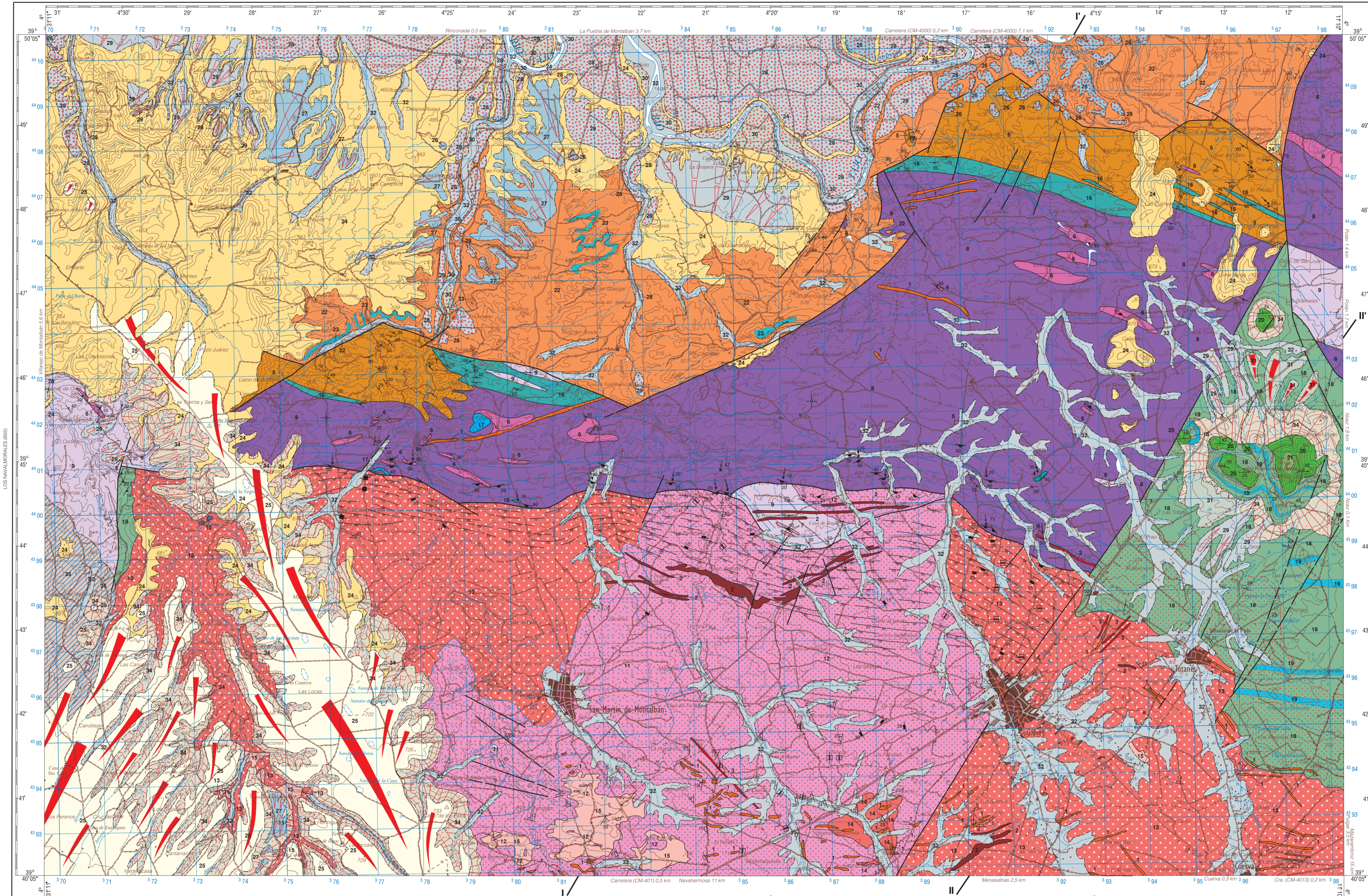
ROCAS FILONIANAS

3	2
---	---

- 35 Arenas y limos, Albitas
- 34 Brechas, cantos y arenas (Calabón)
- 33 Cantos, arenas y limos (Cantos de deyección)
- 32 Gravas cuarcíticas y limos (Nauvitas y fondo de valle)
- 31 Cantos cuarcíticos y arenas (Sábido)
- 30 Limos, arenas y gravas (Termeza baja)
- 29 Cantos, arenas y arcillas (Sábido medio)
- 28 Gravas y arenas (Termeza media)
- 27 Cantos, arenas y arcillas (Sábido alto)
- 26 Gravas escurridizas y arenas (Termeza alta)
- 25 Bloques cuarcíticos, gravas y arenas, "Tufos"
- 24 Arcillas
- 23 Niveles con cantos carbonatados o silíceos
- 22 Arenas y conglomerados
- 21 Oncoconchas (Facies Américana)
- 20 Cuarcitas, areniscas y pizarras (Siete Puercas)
- 19 Niveles carbonatados
- 18 Pizarras y limositas (Formación Pico)
- 17 Marmoles y rocas calcáreas
- 16 Esquistos y meta-areniscas félsicas
- 15 Leucogranitos mesocristalinos albitos y cordieritas (Tipo Caro-Torón)
- 14 Granitos y monogranitos tabulares con a Moscovita de grano medio-fino con escasos megacrastos de Felspatos Potásico y Cordierita (Tipo San Pablo)
- 13 Granitos y monogranitos tabulares de grano medio-grueso con megacrastos de Felspatos Potásico y Cordierita (Tipo Mora-Menasalbas)
- 12 Granitos y monogranitos tabulares, porfíricos de grano grueso y Cordierita (Tipo Galve)
- 11 Granodioritas tabulares de grano medio
- 10 Endemas microporíferos tabulares tabulares ahondados
- 9 Granodioritas intrusivas y migmatitas
- 8 Fajas oscuras con biotita-cordierita (B) Fajas leucocristalinas
- 7 Leucogranitos porfíricos deformados
- 6 Adamelitas y granodioritas porfíricas deformadas Tipo Argas-Guadumur
- 5 Orugranitos metagraníticos leucocristalinos
- 4 Orugranitos
- 3 Dique de cuarzo
- 2 Porfíricos graníticos y Cordierita y Granate
- 1 Diques aplíticos

SIGNOS CONVENCIONALES

- Contacto concordante
- Contacto discordante
- Contacto intrusivo
- Contacto difuso. Paso gradual entre las graníticas
- Falla
- Falla supuesta o dudosa
- Falla normal con indicación de hundimiento
- Banda de deformación dúctil (K1) o zona de falla normal
- Estratificación, bien subhorizontal, bien invertida
- Foliación principal no determinada, bien subvertical, bien subhorizontal
- Foliación S<sub>1</sub>, asociada a la fase I hercínica
- Foliación asociada a movimientos de falla
- Foliación cataclástica en rocas graníticas, bien vertical
- Foliación de tipo migmatítico, bien vertical
- Orientación de oróides
- Banda de deformación cataclástica
- Línea de estratamiento
- Línea de orientación mineral
- Línea de fase I
- Metamorfismo de contacto
- Pozo (cota/Nº de orden)
- Sondeo (cota/Nº de orden)
- ESQUEMA HIDROGEOLOGICO
- Diferencia de cuencas hidrográficas (2º orden)
- Diferencia de cuencas hidrográficas (3º orden)
- Canal
- Embalse
- Estación de aflor
- Estación hidrográfica (Nº de RM)
- Pozo (cota/Nº de orden)
- Sondeo (cota/Nº de orden)
- Zonas húmedas
- Área de regadío



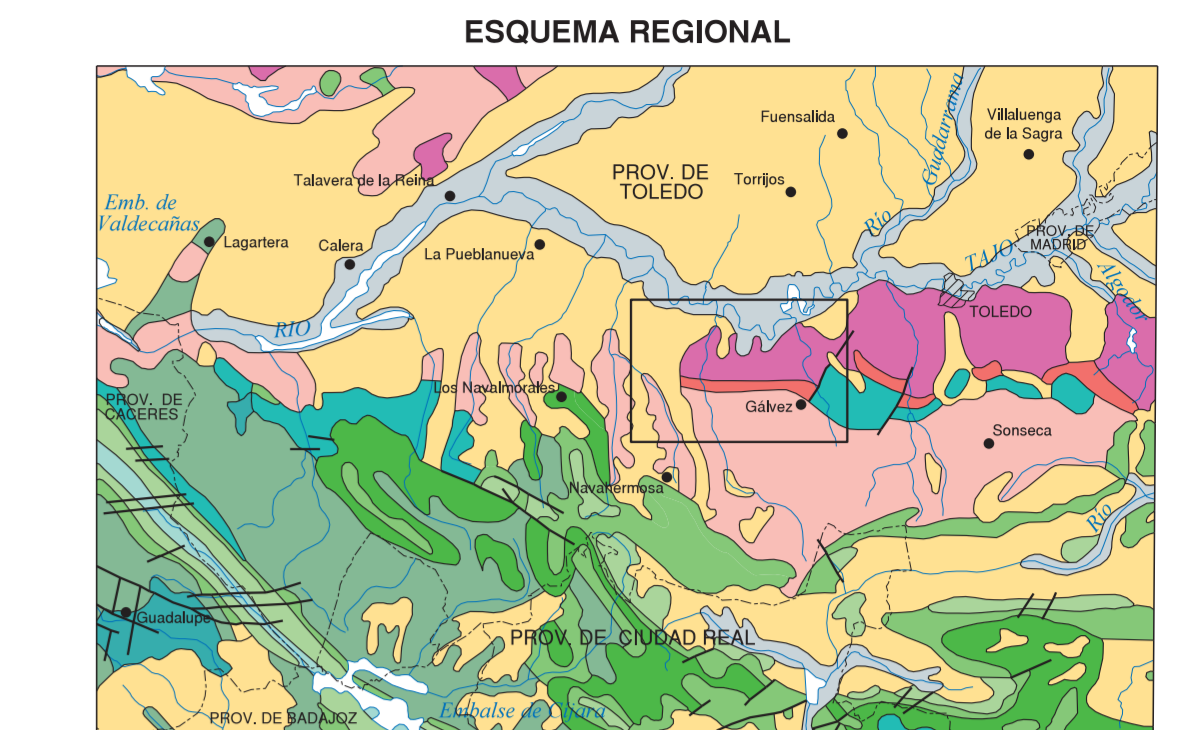
Base topográfica INSTITUTO GEOGRÁFICO NACIONAL  
Cartografía: Fugère  
Diseño: Igeol, 1994-1995  
Nº de Edición: 1995  
ISBN: 84-7684-191-1

NAVARREROSA (684)  
Escala 1:50.000  
Las alturas se refieren al nivel medio del mar en Alicante  
Escala horizontal de las curvas de nivel 20 metros  
Proyección y corte: U.T.M. / Escala: Internacional  
P. 10

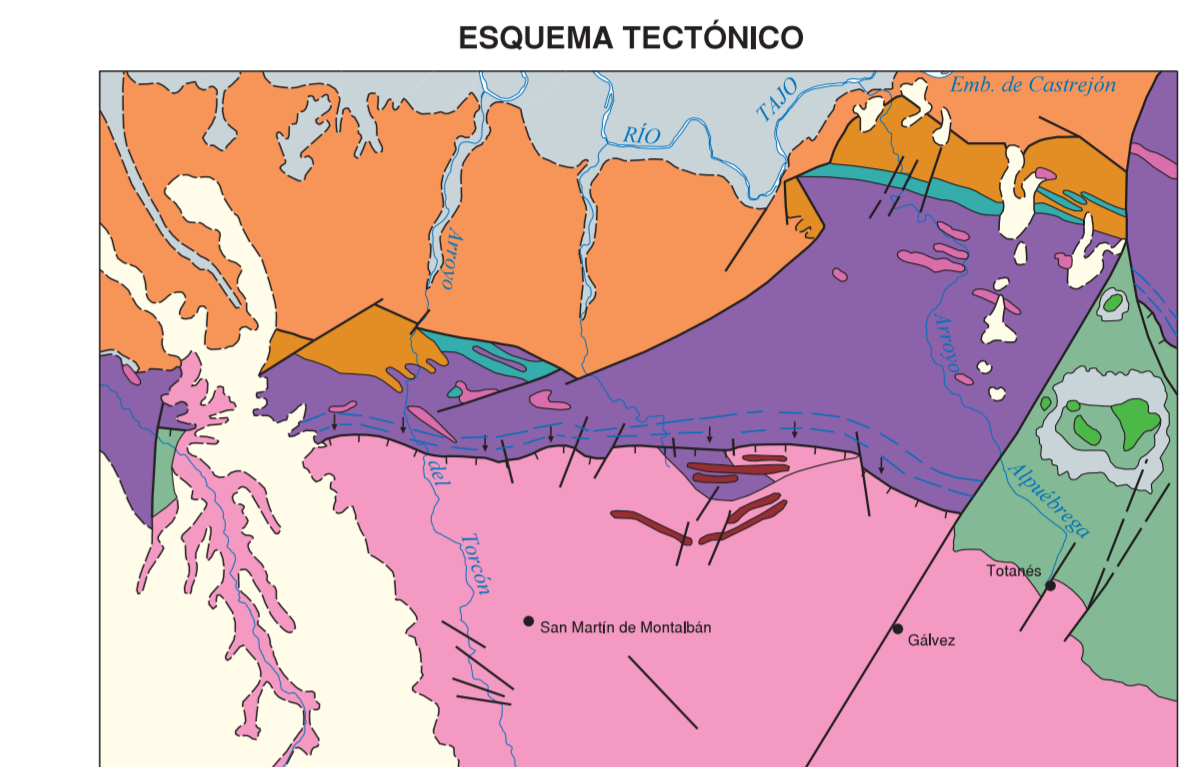
NORMAS, DIRECCIÓN Y SUPERVISIÓN DEL I.G.M.E.  
AÑO DE REALIZACIÓN DE LA CARTOGRAFÍA GEOGRÁFICA: 1990

AUTORES:  
L.M. Martín Plaza (IEGEO)  
G. Gutiérrez Alonso (IEGEO)  
R. Sánchez Carrión (INGEMISA)  
E. Gómez López (INGEMISA)  
A. Jorquera de Guindos (INGEMISA)  
F.J. García Prieto (ADARQ)

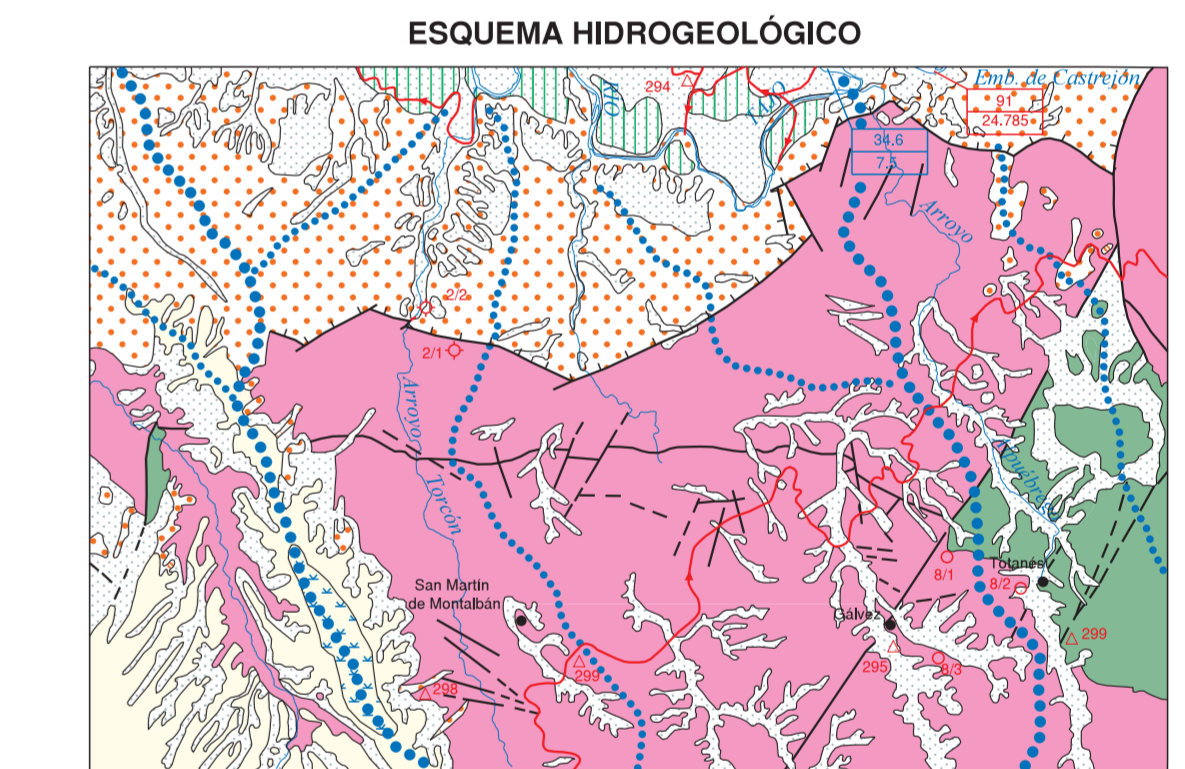
DIRECCIÓN Y SUPERVISIÓN:  
F. Bellido Muñoz (IGME)



- ESQUEMA REGIONAL  
Escala 1:1.000.000
- Cuaternario
  - Terciario
  - Silúrico-Devónico
  - Ordovícico-Silúrico
  - Cambriico
  - Precambriico-Cambriico
  - Precambriico
  - Banda Ibérica
  - Rocas Igneas
  - Unidad Migmatítica

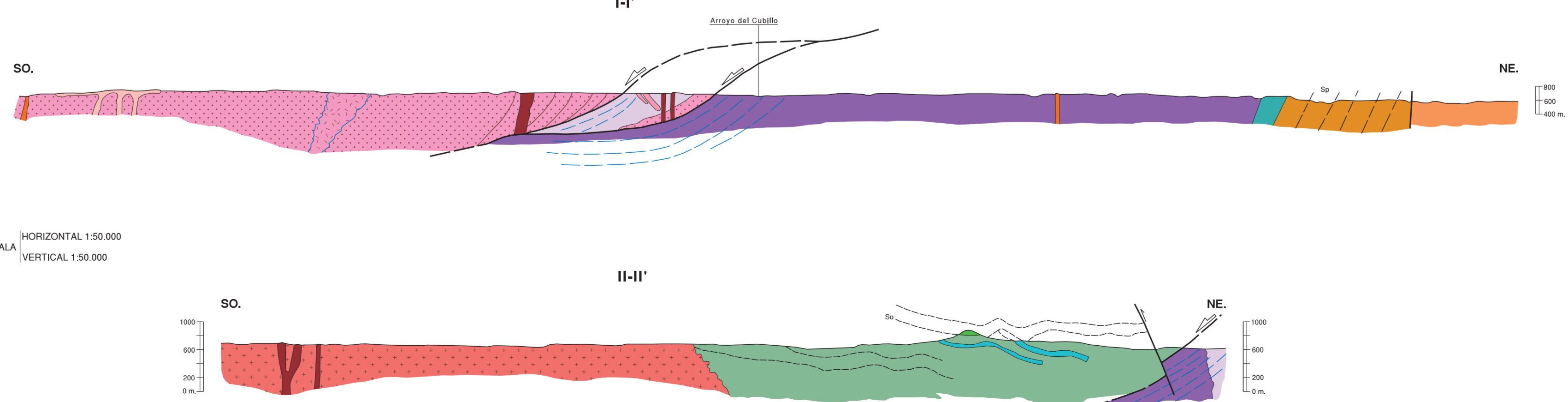


- ESQUEMA TECTÓNICO  
Escala 1:200.000
- Cuaternario
  - Flecuosternado
  - Terciario
  - Rocas Ordovícicas
  - Rocas Cambriicas
  - Masamientos Precambriicos
  - Orugranitos Metagraníticos Leucocristalinos
  - Granodioritas Intrusivas y Migmatitas
  - Granodioritas Tardicinemáticas
  - Porfíricos Graníticos
  - Granodioritas Sinclématicas

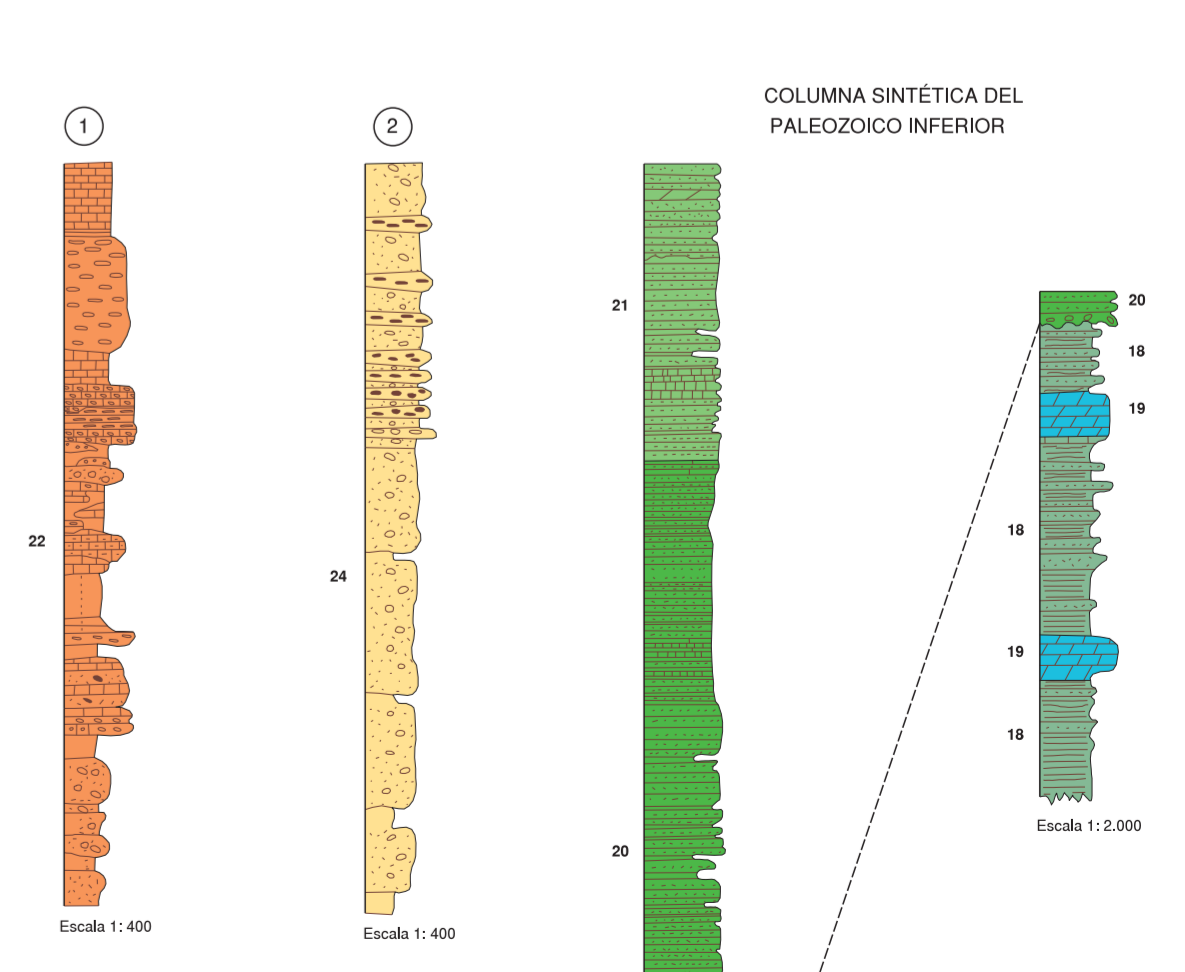


- ESQUEMA HIDROGEOLOGICO  
Escala 1:200.000
- CUATERNARIO: Permeabilidad media-alta por porosidad intragranular
  - PLEOCUATERNARIO: Permeabilidad baja, nula por porosidad intragranular
  - TERCIARIO: Permeabilidad media-alta por porosidad intragranular
  - PALEOZOICO: Imperviable en general
  - ROCAS IGNEAS: Permeabilidad media-baja asociada a fracturación y alteración

CORTES GEOLÓGICOS



COLUMNAS ESTRATIGRÁFICAS EN LAS PRINCIPALES UNIDADES O ZONAS



COORDENADAS UTM

COLUMNAS	X	Y	Z
1	3823	44651	503
2	3708	44694	500