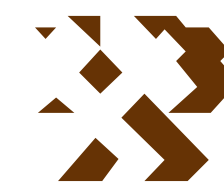


MAPA GEOLÓGICO DE ESPAÑA

Escala 1:50.000



Instituto Geológico y Minero de España

MORALEJA

596

10-24

LEYENDA

CUATERNARIO		
PLEISTOCENO	SUPERIOR	30, 31, 32, 33, 34, 35, 36, 37, 38, 39
	MEDIO	23, 24, 25, 26, 27
	INFERIOR	18, 19, 20, 21, 22

TERCIARIO		
NEÓGENO	MIOCENO	14, 15, 16, 17

ORD.	
INFERIOR	13

PRE.	
SUPERIOR	12

ROCAS PLUTONICAS

11	11
10	10
9	9
8	8
7	7
6	6
5	5
4	4

ROCAS FILONIANAS

3	3
2	2

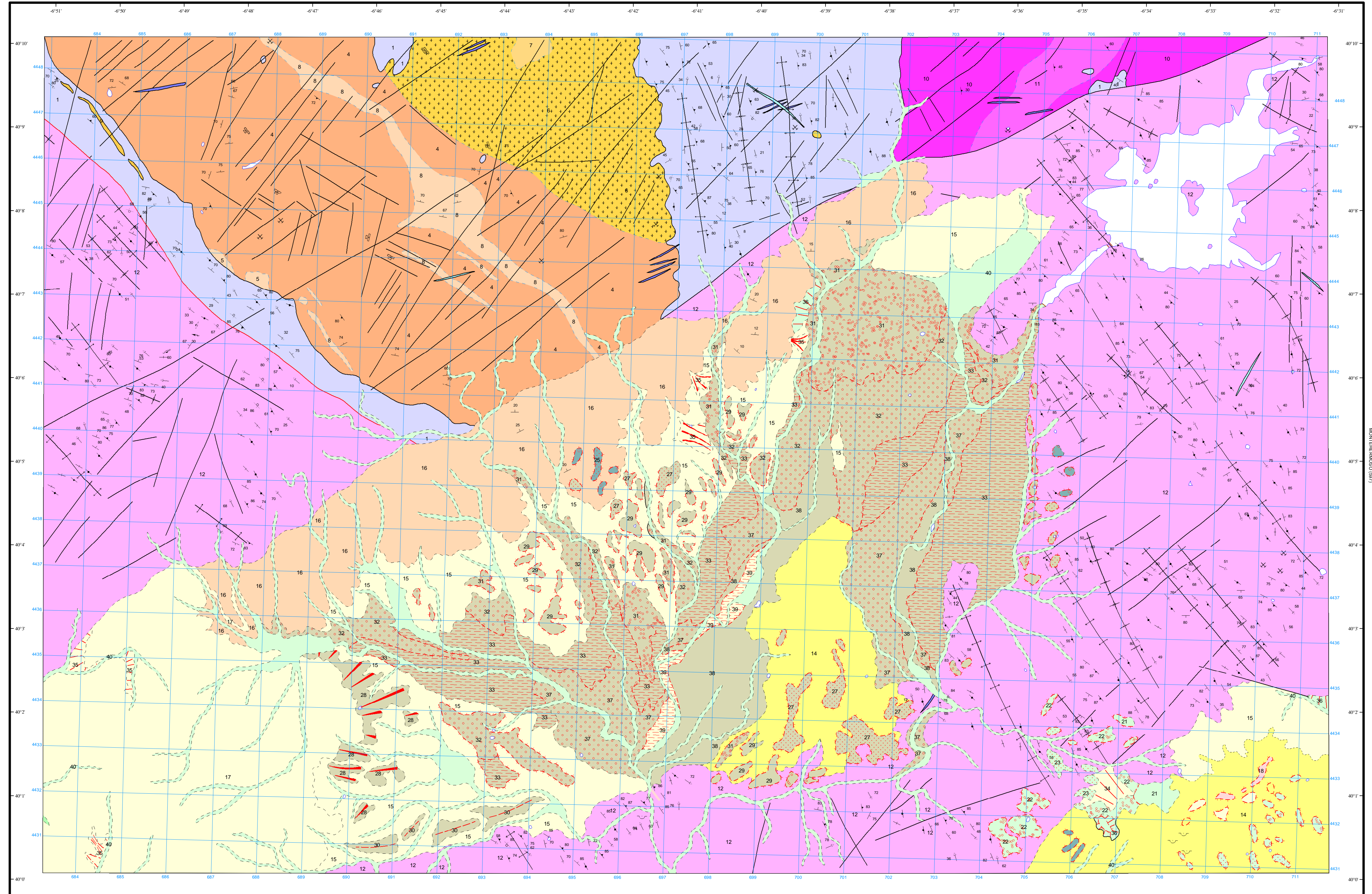
METAMORFISMO DE CONTACTO

1	1
---	---

- 40 Cantos redondeados, arenas y arcillas. Aluvial
- 39 Cantos redondeados, arenas y arcillas. Llanura aluvial
- 38 Cantos redondeados, arenas y arcillas. Terrazas
- 37 Cantos redondeados, arenas y arcillas. Terrazas
- 36 Cantos, arenas y arcillas. Coluviones
- 35 Cantos subredondeados con matriz arcillo-arenosa. Conos aluviales
- 34 Cantos redondeados, arenas y arcillas. Derrames
- 33 Cantos redondeados, arenas y arcillas. Terrazas
- 32 Cantos redondeados, arenas y arcillas. Terrazas
- 31 Cantos redondeados, arenas y arcillas. Terrazas
- 30 Cantos subredondeados con matriz areno-arcillosa. Abanicos aluviales
- 29 Cantos redondeados, arenas y arcillas. Terrazas
- 28 Cantos subredondeados con matriz arcillo-arenosa rqa. Glaci de cobertera
- 27 Cantos redondeados, arenas y arcillas. Terrazas
- 26 Cantos redondeados, arenas y arcillas. Terrazas
- 25 Cantos redondeados, arenas y arcillas. Terrazas
- 24 Cantos redondeados, arenas y arcillas. Terrazas
- 23 Cantos redondeados, arenas y arcillas. Terrazas
- 22 Cantos redondeados, arenas y arcillas. Terrazas
- 21 Cantos redondeados, arenas y arcillas. Terrazas
- 20 Cantos redondeados, arenas y arcillas. Terrazas
- 19 Cantos redondeados, arenas y arcillas. Terrazas
- 18 Cantos redondeados, arenas y arcillas. Terrazas
- 17 Arenas, arcillas y conglomerados cuarcíticos
- 16 Arcillas, arenas y conglomerados
- 15 Arcosas y arcillas
- 14 Arcillas, limos y arenas micáceas
- 13 Cuarzos. Cuarzo armónica
- 12 Grauwacas y pizarras
- 12a Conglomerados
- 11 Granitos de grano fino
- 10 Granito de dos micas en facies de grano grueso
- 9 Aplitas en facies de borde
- 8 Granitos apliticos
- 7 Granitos de grano fino con sulfuros
- 6 Granitos de dos micas con sillimanita en facies de grano fino
- 5 Granitos de dos micas con megacrístales feldespatos
- 4 Granitos de dos micas con caracter porfídico variable, facies de grano grueso a muy grueso
- 3 Diabasas
- 2 Cuarzos
- 1 Esquistos moteados y metagrauwacas moteadas

SÍMBOLOS CONVENCIONALES

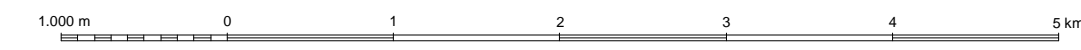
-----	Contacto concordante	-----	Contacto concordante supuesto
- - - - -	Contacto discordante	-----	Aureola de metamorfismo de contacto
-----	Contacto intrusivo	-----	Contacto entre facies graníticas
-----	Contacto entre facies graníticas supuesto	-----	Limite de terraza
-----	Antrópico	-----	Falla conocida
-----	Falla supuesta	-----	Anticinal (traza axial)
-----	Sinclinal (traza axial)	-----	Estratificación subvertical
-----	Estratificación invertida	-----	Estratificación
-----	Primera esquistosidad subvertical	-----	Primera esquistosidad
-----	Esquistosidad no determinada	-----	Esquistosidad de crenulación S2
-----	Orientación de megacrístales de feldespatos	-----	Lineación de intersección
-----	Crenulación de 2ª fase	-----	Dirección y buzamiento de diaclasas
-----	Mina inactiva	-----	Cantera inactiva
-----	Derrame de terraza		



Área de Sistemas de Información Geocientífica

CORIA (B1)

Escala 1:50.000



Proyección y Cuadrícula UTM. Elipsoide Internacional. Huso 29

NORMAS, DIRECCIÓN Y SUPERVISIÓN DEL I.G.M.E.
AÑO DE REALIZACIÓN DE LA CARTOGRAFÍA GEOLÓGICA: 1984
Autores : J.M. Ugidos Meana (Universidad de Salamanca)
L.C. García de Figueroa (Universidad de Salamanca)
D. Martín Herrero (INTECSA)
Dirección y Supervisión : J.M.P. Barón (IGME)
V. Monteserín (IGME)