

LEYENDA

TER. CUATERNARIO	HOLOCENO	10	11
		9	
	MIOCENO	6	
		5	
PREC. SUPERIOR	3		

ORDOV. MEDIO
INFERIOR

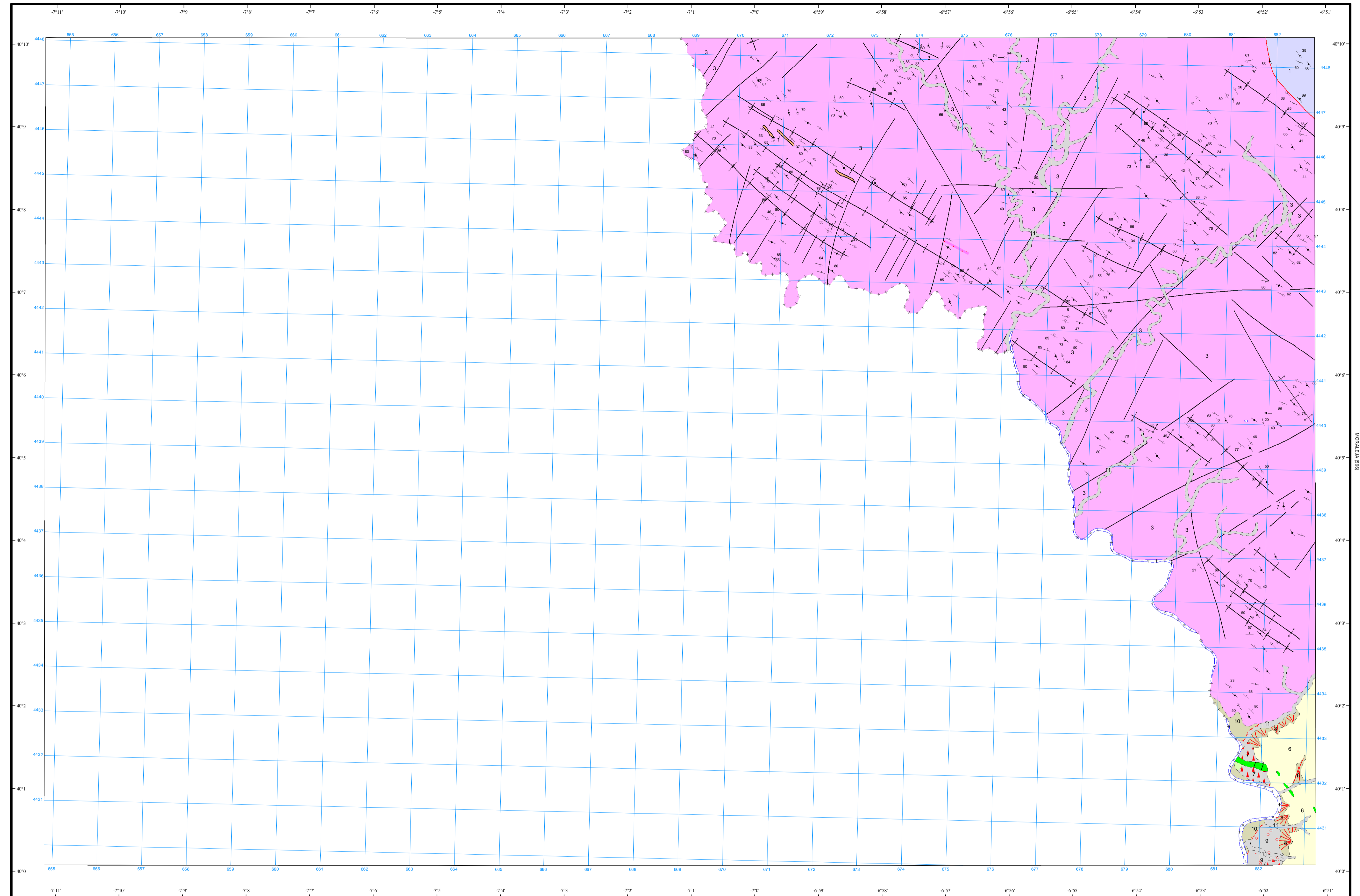
ROCAS FILONIANAS
2

METAMORFISMO DE CONTACTO
1

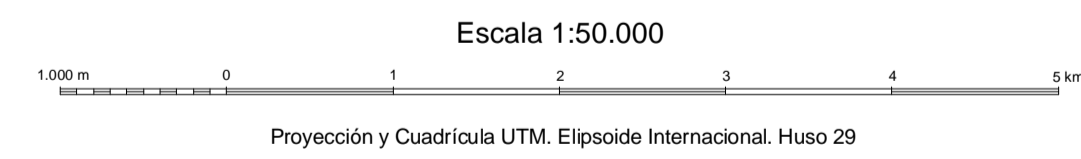
- 11 Cantos, arenas y arcillas. Aluvial
- 10 Cantos redondeados de cuarzos, areniscas y cuarzo con matriz arenosa. Terrazas
- 9 Cantos redondeados de cuarzos, areniscas y cuarzo con matriz arenosa. Terrazas
- 8 Arcosas con cantos sueltos de cuarzos. Conos de deyección
- 7 Bloques y cantos de cuarzos, arenisca y cuarzo con matriz areno-arcillosa rojiza. Coluvión
- 6 Arenas, arcillas y conglomerados cuarcíticos
- 5 Pizarras con intercalaciones de cuarcita
- 4 Cuarcitas. Cuarcita armoricana
- 3 Grauwacas y pizarras.
- 3a Conglomerados
- 2 Cuarzo
- 1 Esquistos moteados y metapelitas moteadas

SÍMBOLOS CONVENCIONALES

--- --	Contacto discordante	— — — —	Aureola de metamorfismo de contacto
— — — —	Contacto intrusivo	- - - - -	Límite de terraza
+ + + + +	Límite político	— — — —	Falla conocida
— — — —	Falla supuesta	— — — —	Anticinal
— — — —	Sinclinal	— — — —	Estratificación subvertical
— — — —	Estratificación invertida	— — — —	Estratificación
— — — —	Primera esquistosidad subvertical	— — — —	Primera esquistosidad
— — — —	Esquistosidad de crenulación S2	— — — —	Lineación de intersección
— — — —	Lineación de la intersección de la crenulación tardía		



Área de Sistemas de Información Geocientífica



NORMAS, DIRECCIÓN Y SUPERVISIÓN DEL I.G.M.E
AÑO DE REALIZACIÓN DE LA CARTOGRAFÍA GEOLÓGICA: 1984
Autores : D. Martín Herrero (INTECSA)
L. Bascones Alvira (INTECSA)
Dirección y Supervisión : J.Mª. Barón (IGME)
V. Monteserín (IGME)