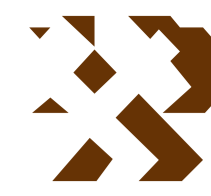


MAPA GEOLÓGICO DE ESPAÑA

Escala 1:50.000



Instituto Geológico
y Minero de España

LA PUEBLA DE VALVERDE

590

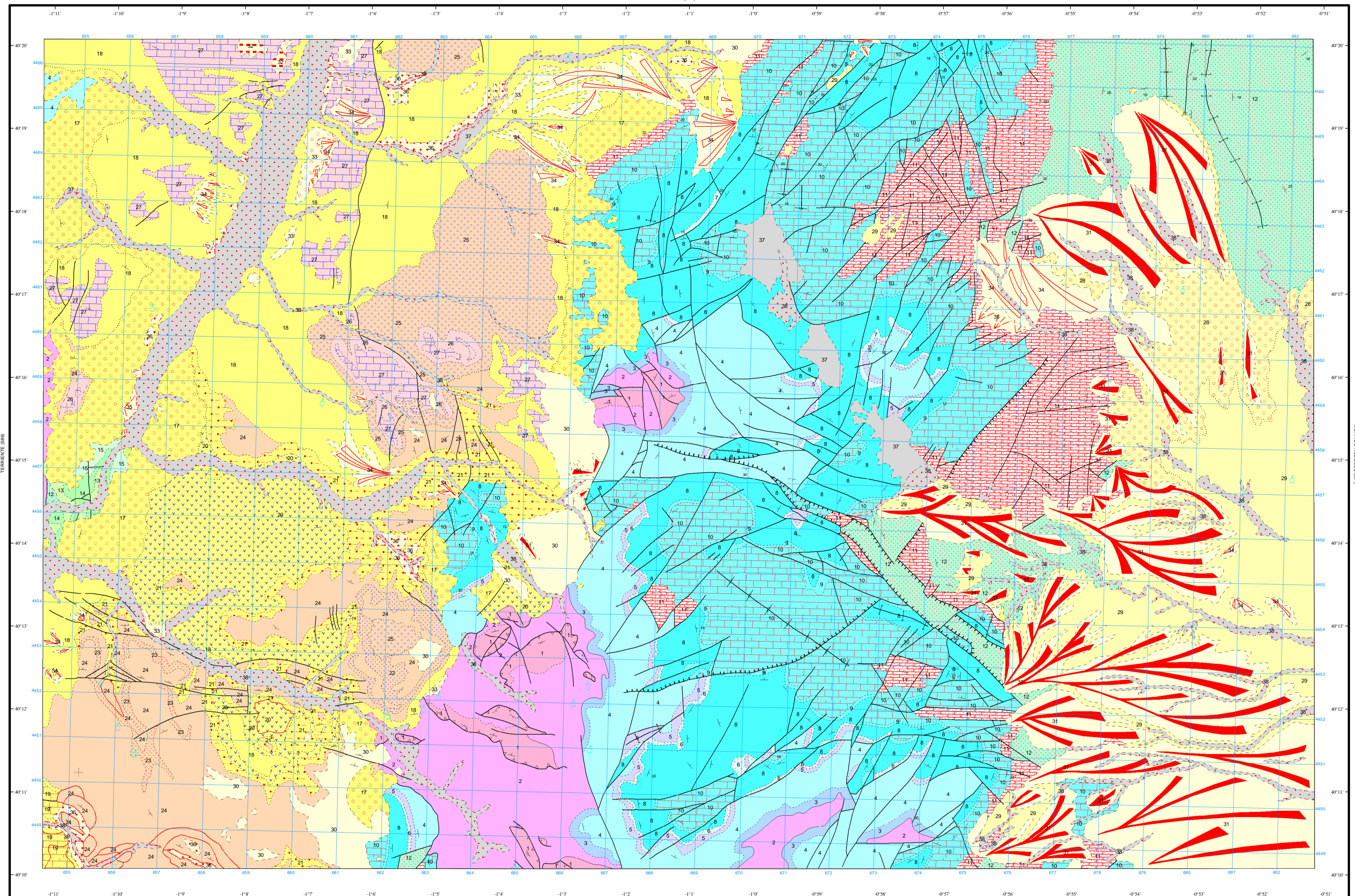
27-23

LEYENDA

CUATERNARIO	HOLOCENO	38 Gravas, arenas y arcillas. Aluviales
	SUPERIOR	37 Gravas, arenas y limos. Fondos de Valle
	MEDIO	35 Cantos calizos y arcillas. Abanicos
PLEISTOCENO	INFERIOR	34 Conglomerados, arenas y limos. Glacis
	VILLANYENSE	32, 33 y 36 Gravas y limos. Terrazas
	RUSCINIENSE	31 Gravas, arenas y arcillas
MIOCENO	TUROLIENSE	30 Arenas amarillentas, areniscas y brechas
	VALLESIENSE	29 Limolitas, areniscas y conglomerados rojos
	ARAGONIENSE	28 Conglomerados, areniscas y limolitas rojas
CRETACICO	SENONIENSE	27 Calizas y margas
	TURONIENSE	26 Limolitas y areniscas rojas
	CENOMANIENSE	25 Yesos
MAYAL	ALBIENSE	24 Calizas y margas
	VALANGIENSE INFERIOR	23 Limolitas y areniscas amarillentas
	BERRIASIENSE	22 Limolitas rojas y areniscas
JURASICO	PORTLANDIENSE	21 Margas y yesos
	KIMMERIDIENSE	20 Yesos
	OXFOR SUPERIOR	19 Calizas y margas
LIAS	CALLOVIENSE INFERIOR	18 Limolitas rojas, areniscas y conglomerados
	TOARCIENSE	17 Conglomerados y limolitas rojas
	PIEMBIENSE DOMIENSIENSE	16 Calizas, calizas dolomíticas margas y brechas
TRIASICO	RETHIENSE	15 Dolomías
	F. KEUPER	14 Areniscas calcáreas, calizas lumaquéllicas margas con ostreidos, calcarenitas y calizas arcillosas
	F. MUSCHELKALK	13 Arenas, arenas calcíferas, arcillas

SÍMBOLOS CONVENCIONALES

-----	Contacto concordante	-----	Contacto concordante supuesto
- - - - -	Contacto discordante	- - - - -	Contacto discordante supuesto
-----	Contacto mecánico	-----	Contacto difuso
-----	Contacto entre Cuaternarios	-----	Limite de terraza
-----	Falla conocida	-----	Falla supuesta
-----	Falla con indicación de hundimiento	-----	Falla inversa
-----	Deslizamiento	-----	Anticinal
-----	Sinclinal	-----	Fotogeología 60-90
-----	Fotogeología 0-20	-----	Fotogeología 20-60
-----	Estratificación subhorizontal	-----	Estratificación
-----	Frente de deslizamiento	-----	Manantiales o fuentes



Área de Sistemas de Información Geocientífica

CAMARENA DE LA SIERRA (613)

Escala 1:50.000

1000 m 0 1 2 3 4 5 km

Proyección y Cuadrícula UTM. Elipsoide Internacional. Huso 30

NORMAS, DIRECCIÓN Y SUPERVISIÓN DEL I.G.M.E
AÑO DE REALIZACIÓN DE LA CARTOGRAFÍA GEOLÓGICA: 1981

Autores : A. Godoy (CGS S.A.)
J.L. Ramirez (CGS S.A.)
A. Olive (CGS S.A.)

E. Moissinet (Tercario, Universidad de París)
Dirección y supervisión : V. Gabaldón López (GME)