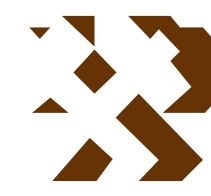


MAPA GEOLÓGICO DE ESPAÑA

Escala 1:50.000



Instituto Geológico y Minero de España

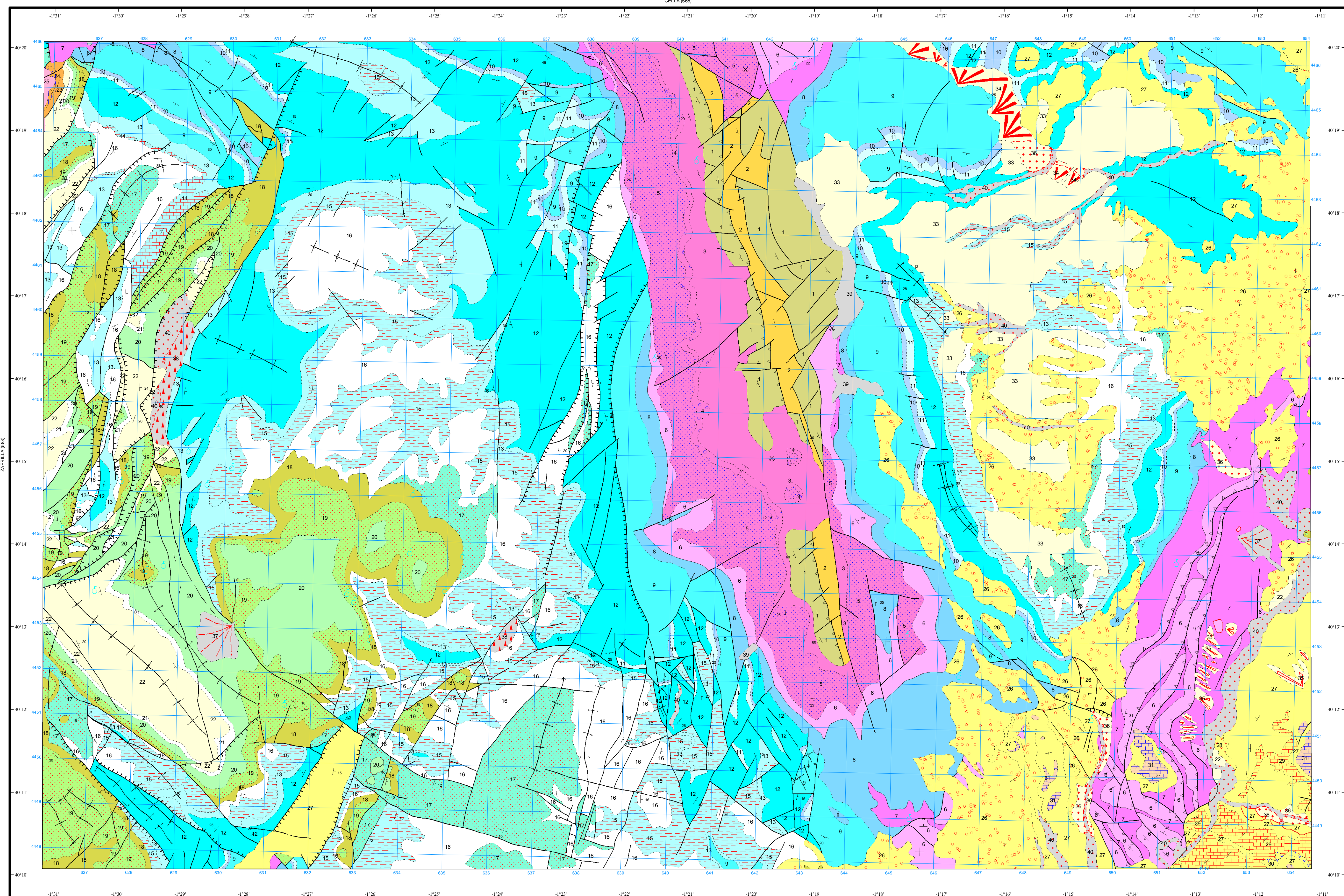
TERRIENTE

589

26-23

LEYENDA

CUATERNARIO	HOLOCENO	40 Gravas, arenas y arcillas. Aluviales		
	PLEISTOCENO	38 Cantos, limos y arcillas. Fondos de valle 37 Conglomerados y limos. Conos de deyección 36 Gravas, terrazas		
TERCIARIO	NEOGENO	VILLANYENSE	34 y 35 Conglomerados, arenas y limos. Glacis	
		RUSCIENSE	33 Gravas cuarcíticas	
	MIOCENO SUPERIOR	TURONIENSE	32 Calizas y margas	
		VALLIENSE	31 Calizas y margas	
PALEOCENO	OLIGOCENO SUPERIOR	AGE-NIENSE	30 Yesos	
		AGE-NIENSE SUPERIOR	29 Calizas y arcillas	
	EOCENO	ARAGONIENSE	28 Yesos	
		SUEVIENSE	27 Limolitas, areniscas y conglomerados	
CRETACICO	SUPERIOR	SENONIENSE	26 Conglomerados y limolitas rojas	
		TURONIENSE	25 Margas y calizas lacustres. Arcillas	
	INFERIOR	CENOMANIENSE	24 Conglomerados cuarcíticos sueltos y arenas arcillosas	
		ALBIENSE	23 Brechas calcáreas rojas y arcillas margosas rojas	
	MAM	VALANGIENSE INFERIOR	22 Dolomías, calizas dolomíticas. Brechas	
		BERRIASIENSE	21 Calizas arcillosas nodulosas	
	JURASICO	SUPERIOR	PORTLANDIENSE	20 Dolomías tabeadas y masivas
			KIMMERIDIENSE	19 Areniscas calcáreas con Ostreoides, margas verdes y calcarenitas con Orbitolinas
		INFERIOR	OXFORDIENSE SUPERIOR	18 Arenas, arenas calcáreas, arcillas
			DOGGER	17 Areniscas y limos. Niveles de calizas con Ostreoides
TRIASICO	MAM	TOARCIENSE	16 Calizas oncolíticas y pisolíticas. Areniscas y margas a techo	
		RIENSIENSE	15 Alternancia rítmica de calizas y calizas arcillosas	
	PERMO TRIASICO	F. KEUPER	14 Alternancia rítmica de calizas y calizas arcillosas	
		F. BUNTSANDSTEIN	13 Margas grises	
ORDOVICICO	SUPERIOR	PLEMBACHIENSE	12 Calizas nodulosas, calizas tabeadas con sílex, calcarenitas	
		CARIXIENSE	11 Margas grises, niveles alternantes de calizas arcillosas y margas	
	INFERIOR	RETHIENSE	10 Calizas biocásticas, margas grises en la base	
		ARENIGIENSE	9 Calizas, calcarenitas y dolomías	



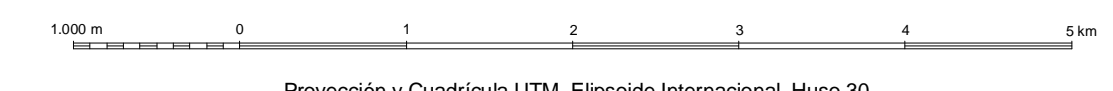
SÍMBOLOS CONVENCIONALES

-----	Contacto concordante	-----	Contacto concordante supuesto
- - - - -	Contacto discordante	-----	Contacto mecánico
-----	Contacto difuso	-----	Contacto entre Cuaternarios
-----	Límite de terraza	-----	Falla conocida
-----	Falla supuesta	-----	Falla con indicación de hundimiento
-----	Falla con indicación de hundimiento sup.	-----	Falla inversa de gran ángulo supuesta
-----	Falla inversa	-----	Falla inversa supuesta
-----	Desplazamiento	-----	Anticlinal
-----	Sinclinal	-----	Fotogeología 0-20
-----	Fotogeología 20-60	-----	Estratificación subhorizontal
-----	Estratificación subvertical	-----	Estratificación invertida
-----	Estratificación	-----	Frente de desplazamiento
-----	Manantiales o fuentes	-----	Mina inactiva
-----	Cantera activa	-----	

Área de Sistemas de Información Geocientífica

ADEMIZ (612)

Escala 1:50.000



Proyección y Cuadrícula UTM. Elipsoide Internacional. Huso 30

NORMAS, DIRECCIÓN Y SUPERVISIÓN DEL I.G.M.E
AÑO DE REALIZACIÓN DE LA CARTOGRAFÍA GEOLÓGICA: 1981
Autores: J. M. Aznar (CGS.S.A.)
J. L. Ramírez (CGS.S.A.)
J. M. Portero (CGS.S.A.)
A. Olivé (CGS.S.A.)
E. Moissenet (Terciario) (Universidad de París)
Dirección y supervisión: V. Gabaldón (IGME)