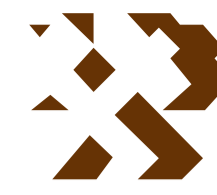


MAPA GEOLÓGICO DE ESPAÑA

Escala 1:50.000



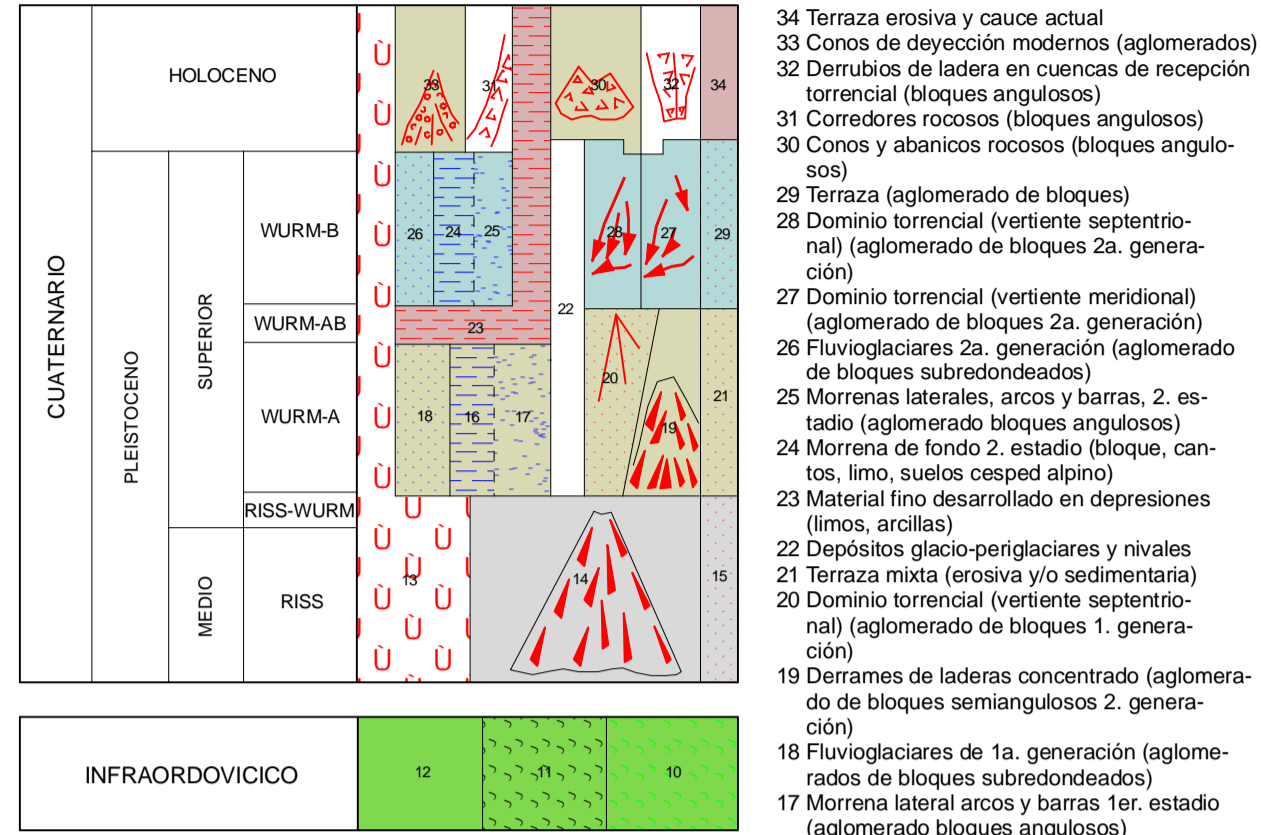
Instituto Geológico y Minero de España

BOHOYO

577

14-23

LEYENDA



ROCAS GRANÍTICAS

9

7

6

5

4

3

2

1

5a

8

7

6

5

4

3

2

1

5a

8

7

6

5

4

3

2

1

5a

8

7

6

5

4

3

2

1

5a

8

7

6

5

4

3

2

1

5a

8

7

6

5

4

3

2

1

5a

8

7

6

5

4

3

2

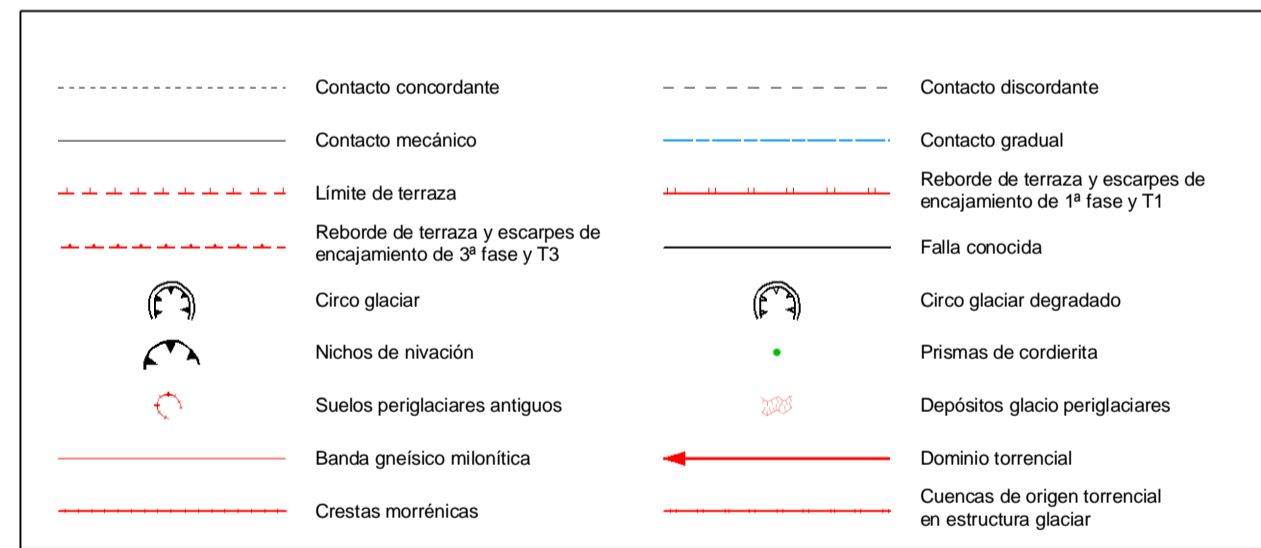
1

5a

8

7

SÍMBOLOS CONVENCIONALES



Área de Sistemas de Información Geocientífica

VILLANUEVA DE LAVERA (600)

Escala 1:50.000

1 000 m 0 1 2 3 4 5 km

Proyección y Cuadrícula UTM. Elipsoide Internacional. Huso 30

NORMAS, DIRECCIÓN Y SUPERVISIÓN DEL I.G.M.E.

AÑO DE REALIZACIÓN DE LA CARTOGRAFÍA GEOLÓGICA: 1978

Autores: J.M. Odriozola (IMNSA)

A. Peón (IMNSA)

J.M. Ugidos (Universidad de Salamanca)

J. Pedraza (Cuaternario, Universidad Complutense de Madrid)

P. Fernández (Cuaternario, Universidad Complutense de Madrid)

Dirección y supervisión: (IGME)