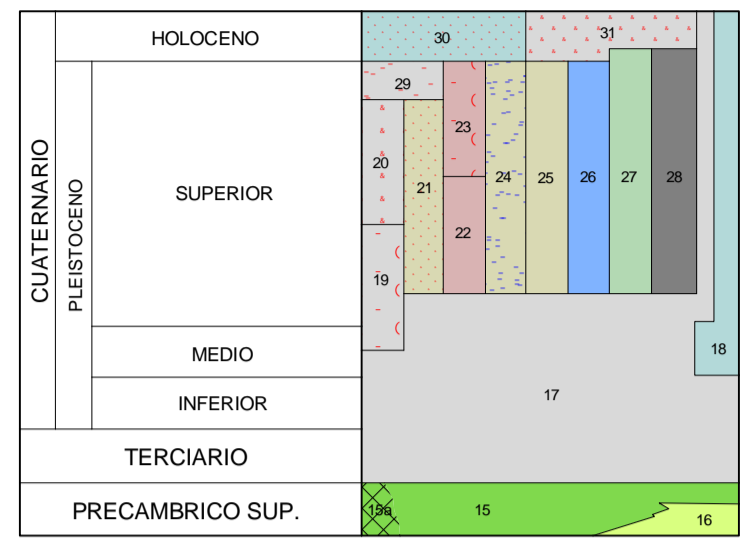


LEYENDA



- 31 Conos de deyección
- 30 Depósitos fluvio-torrenciales de cauce actual
- 29 Terraza 3, fluvio-torrencial
- 28 Depósitos lacustres de obturación glaciár
- 27 Depósitos glacio-lacustres
- 26 Llanura aluvial fluvio-glaciár
- 25 Morrena de abasón
- 24 Morrena de fondo
- 23 Morrena lateral de 2a. etapa
- 22 Morrena lateral de 1a. etapa
- 21 Abanicos y acarcos torrenciales
- 20 Terraza 2a. fluvio-torrencial
- 19 Terraza 1a. fluvio-torrencial
- 18 Mantos de derrubios periglaciáricos
- 17 Depósitos solifudales del medio periglaciár

ROCAS IGNEAS HERCINICAS

GRANITOS ALOCTONOS

- 13 Granito biot. mosc. de grano medio
- 11 Granito biot. mosc. de grano grueso
- 10a Monzogranitos y/o granodioritas biotíticas porfídicas de grano medio-grueso afectado por zona de cizallamiento
- 10 Monzogranitos y/o granodioritas biotíticas porfídicas de grano medio-grueso
- 9a Monzogranito biot. + moscovita de grano medio afectado por zona de cizallamiento
- 9 Monzogranito biot. + moscovita de grano medio
- 8a Monzogranito y granod. biot. porfídicos de grano med. grueso con +/- mosc. +/- cord. y +/- sillim. afectado por zona de cizallamiento
- 8 Monzogranito y granod. biot. porfídicos de grano med. grueso con +/- mosc. +/- cord. y +/- sillim.
- 7a Monzogranito y granodiorita heterogénea biot. de grano med. con abundante cord. y +/- sillim. afectado por zona de cizallamiento
- 7 Monzogranito y granodiorita heterogénea biot. de grano med. con abundante cord. y +/- sillim.
- 6a Leucogranito biot. mosc. de grano medio con +/- cordierita y +/- sillimanita afectado por zona de cizallamiento
- 6 Leucogranito biot. mosc. de grano medio con +/- cordierita y +/- sillimanita
- 5 Leucogranito de grano fino-medio mosc. +/- biot. con nódulos de cordierita y +/- andalusita
- 4a Complejo de granitos inhomogéneos y migmatitas con restos de metasedimentos afectado por zona de cizallamiento
- 4 Complejo de granitos inhomogéneos y migmatitas con restos de metasedimentos
- 3 Diabasas piroxénico-antibólicas
- 2 Diaques de cuarzo
- 1 Porfidos graníticos

GRANITOS ANATECTICOS

AUTOCTONOS O PARAUTOCTONOS

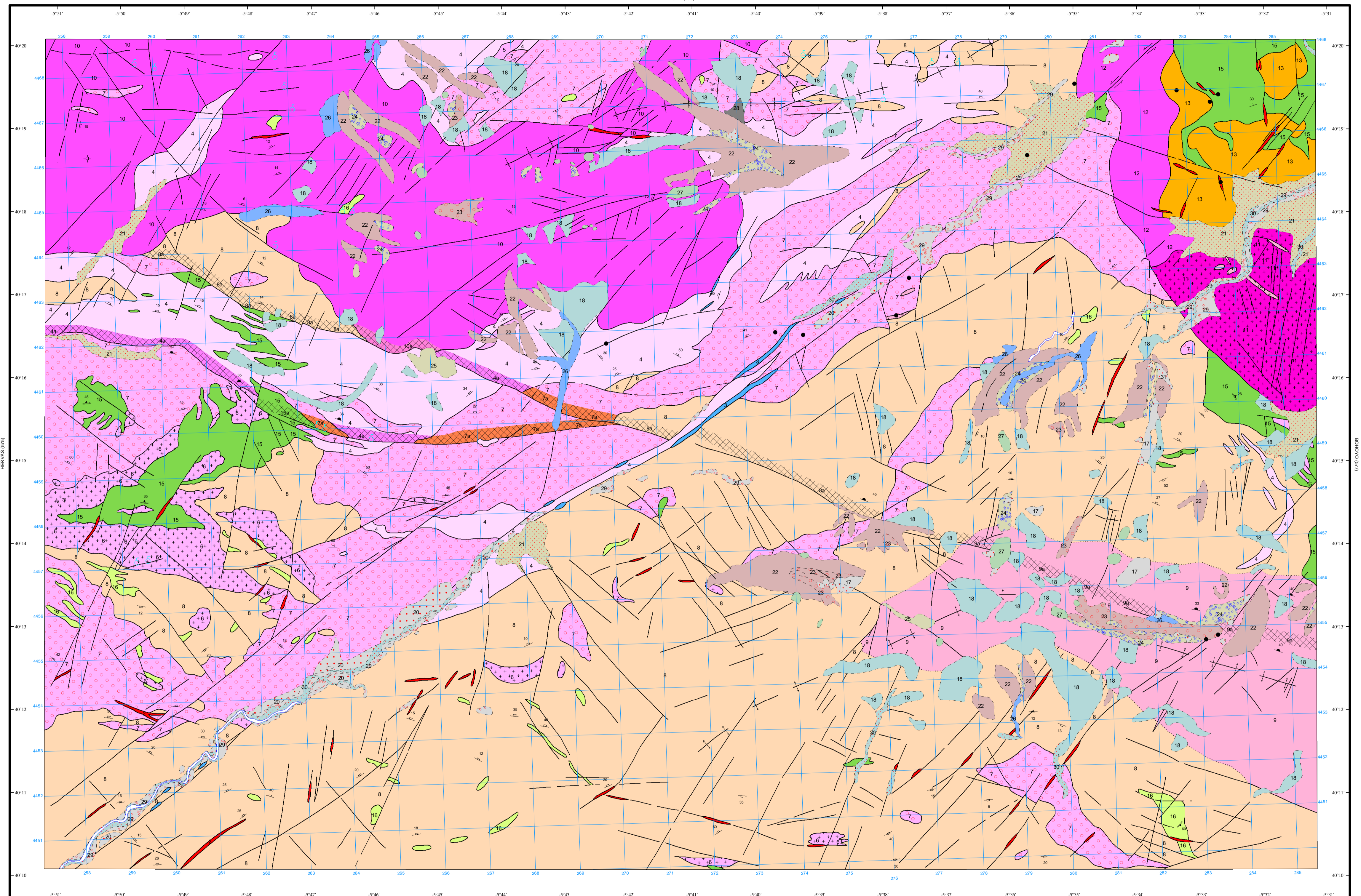
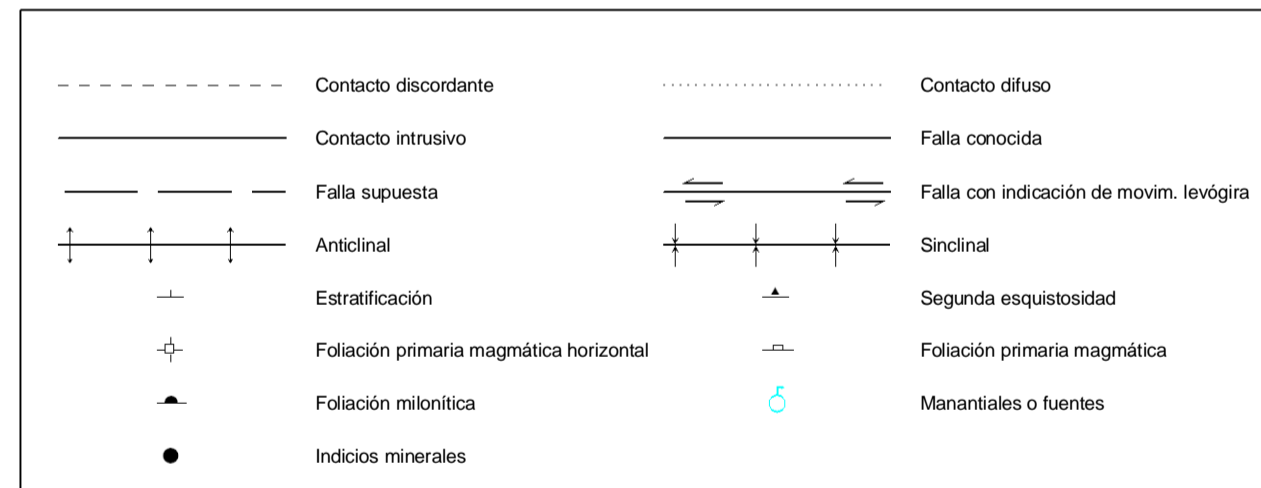
- 9
- 8
- 7
- 6
- 5
- 4

ROCAS FILONIANAS

POST-HERCINICAS

- 2
- 1

SÍMBOLOS CONVENCIONALES



Área de Sistemas de Información Geocientífica

Escala 1:50.000



Proyección y Cuadrícula UTM. Elipsoide Internacional. Huso 30

NORMAS, DIRECCIÓN Y SUPERVISIÓN DEL I.G.M.E
AÑO DE REALIZACIÓN DE LA CARTOGRAFÍA GEOLÓGICA: 1995

Autores : O. Apalategui Isasa
F. Contreras Vazquez (INGEMISA)
R. Sánchez Carretero (INGEMISA)
E. Eguiuren Altuna (INGEMISA)
J.C. Rubido Campos (ITGE)

Dirección y supervisión : F. Bellido Mulás (ITGE)