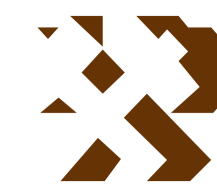


MAPA GEOLÓGICO DE ESPAÑA

Escala 1:50.000



Instituto Geológico y Minero de España

ALCALÁ DE LA SELVA

568

28-22

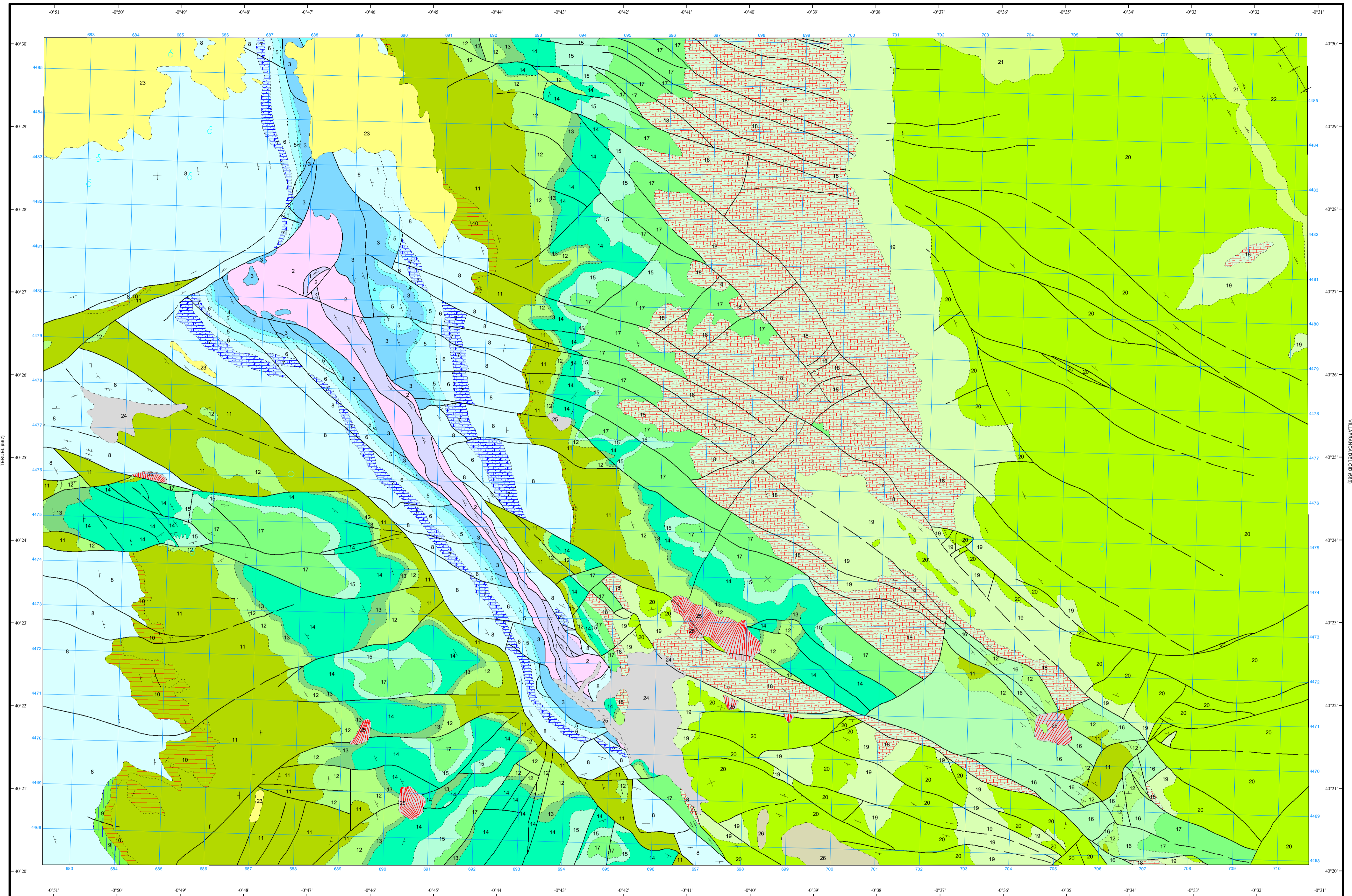
LEYENDA

CUATERNARIO		27	26	24
PLEIS.	VILLANFRANQ.			
NEO.	PONTIENSE	23		
CRETÁCICO	SANTON.	22		
	CONIAC.	21		
	TURONIENSE	20		
	CENOMANIENSE	19		
	VRAC.	18		
	ALBIENSE F. U.	17		
	APTIENSE	16		
	BEDOUL.	15		
	BARREMIENSE	14		
	NEOCOMIENSE F. I. W.	13		
JURÁSICO	PORTLANDIENSE	8		
	KIM.	6		
	SUPERIOR			
	INFERIOR			
OXFORDIENSE	5			
DOGGER				
LIÁSICO	TOARCIENSE	4		
	MEDIO			
	INFERIOR			
TRIÁSICO	KEUPER	2		
	MUSCHELKALK	1		

- 27 Aluviones recientes.
- 26 Brechas y depósitos de pendiente.
- 25 Conos de deyección, derrubios de ladera.
- 24 Caluviones y aluviones.
- 23 Conglomerados, arcillas y limos rojo-anaranjados.
- 22 Calizas, calizas margosas y margas blancas.
- 21 Calizas dolomíticas dolomías calizas brechoides.
- 20 Calizas con Orbitolinas, margas con Ostreoides. Calizas y calizas dolomíticas con Plectrovelinas.
- 19 Arcillas grises o versicolores arenas, areniscas (Facies Utrillas).
- 18 Margas, calizas (Orbitolinas, Rudistos), arcillas, areniscas, calizas ferruginosas.
- 17 Calizas con Rudistas, dolomías.
- 16 Dolomías rosas.
- 15 Margas y calizas margosas.
- 14 Calizas margosas y calizas con Orbitolinas, dolomías.
- 13 Arcillas, arenas y areniscas (Facies Wadsiense).
- 12 Margas, lumaquelas y calizas.
- 11 Areniscas y arcillas rojas.
- 10 Conglomerados, areniscas, arcillas y calizas grises con Charophytas.
- 9 Conglomerados, areniscas y arcillas rojas.
- 8 Arcillas arenosas grises, verdes o graníticas, areniscas y calizas.
- 7 Calizas en gruesos bancos oolíticas, o pisolíticas.
- 6 Calizas margosas y calizas gris azulado en pequeños bancos.
- 5 Calizas (microfilamentos, sílex).
- 4 Margas y margocalizas amarillentas.
- 3 Dolomías, carnioles, brechas dolomíticas, calizas dolomíticas y calizas.
- 2 Arcillas abigarradas con yeso.
- 1 Dolomías, calizas dolomíticas, calizas arcillas.

SÍMBOLOS CONVENCIONALES

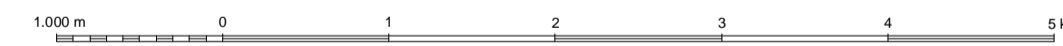
-----	Contacto concordante	-----	Contacto discordante
-----	Contacto mecánico	-----	Falla conocida
-----	Falla supuesta	-----	Sindical
-----	Fotogeología 30-60	-----	Estratificación 0-30
-----	Estratificación subhorizontal	-----	Estratificación subvertical
-----	Estratificación invertida	-----	Manantiales o fuentes
-----	Pozo	-----	



Área de Sistemas de Información Geocientífica

MORA DE RUBIELOS (691)

Escala 1:50.000



Proyección y Cuadrícula UTM. Elipsoide Internacional. Huso 30

NORMAS, DIRECCIÓN Y SUPERVISIÓN DEL I.G.M.E
AÑO DE REALIZACIÓN DE LA CARTOGRAFÍA GEOLÓGICA: 1977
Autores: F. Gautier (ENADIMSA)
Dirección y supervisión: (ITGE)