

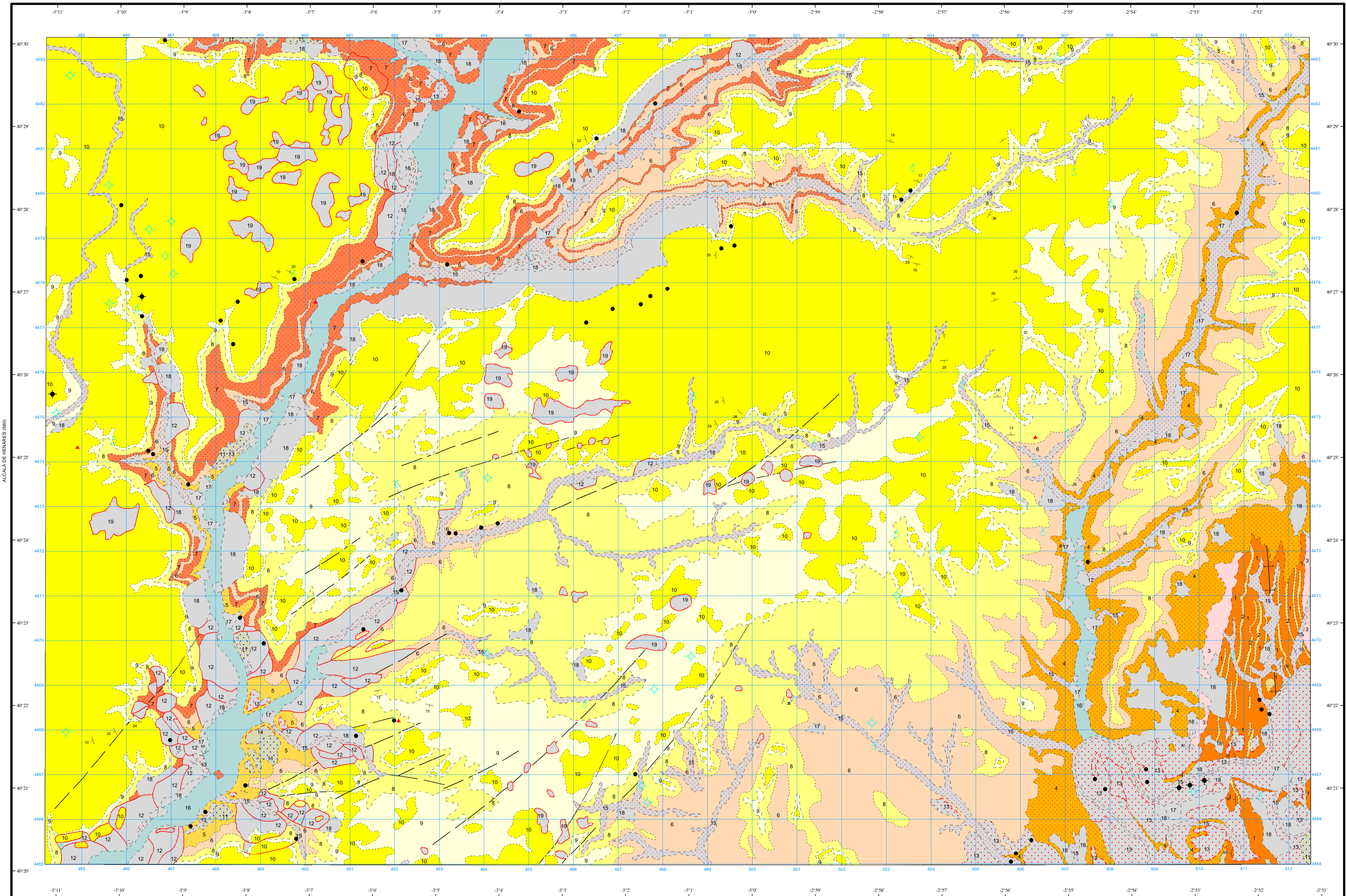
LEYENDA

CUATERNARIO	HOLOCENO		15	16	17	18	19
	PLEISTOCENO		13	14	15	16	17
TERCIARIO	MIOCENO	TUROLIENSE	10				
		VALLESIENSE	9				
	ASTARAC.	8					
	ORLEAN.	7					
	ARAGONIENSE	6					
PALEO-CENOZOICO	INFERIOR	AGENIENSE	5	4	3		
		ARVERNIENSE	2	1			

19 Fondos de dolina: Arcillas rojas
 18 Coluviones: Arcillas, arenas y gravas de cantos angulosos
 17 Canos de deyección: Arenas, gravas y arcillas
 16 Llanura de inundación: Limos y arenas con cantos
 15 Fondos de valle: Arenas, gravas y arcillas
 14 Terrazas travertínicas: Tobos calcáreos y arenas
 13 Terrazas detríticas: Gravas y cantos con matriz arenosa
 12 Deslizamientos: Masa caótica de bloques, cantos y arcillas
 11 Glacia: Arcillas y arenas con gravas y cantos
 10 Calizas
 9 Arcillas, areniscas y conglomerados
 8 Calizas, margas y calizas
 7 Arcillas yesíferas y yesos
 6 Yesos y arcillas yesíferas
 5 Arcillas rojas y calizas
 4 Areniscas y arcillas
 3 Arcillas yesíferas y yesos
 2 Areniscas y conglomerados
 1 Arcillas y areniscas

SÍMBOLOS CONVENCIONALES

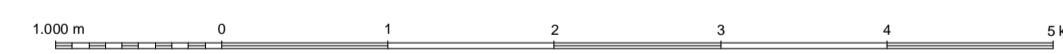
-----	Contacto concordante	-----	Contacto discordante
-----	Límite de terraza	-----	Falla conocida
-----	Falla supuesta	-----	Deslizamiento
-----	Anticlinal	-----	Estratificación
-----	Dolina	-----	Frente de deslizamiento
-----	Manantiales o fuentes	-----	Pozo
-----	Sondeo	-----	Estación completa
-----	Indicios minerales	-----	Sondeo de investigación minera



Área de Sistemas de Información Geocientífica

MONDÉJAR (584)

Escala 1:50.000



Proyección y Cuadrícula UTM. Elipsoide Internacional. Huso 30

NORMAS, DIRECCIÓN Y SUPERVISIÓN DEL I.G.M.E.
 AÑO DE REALIZACIÓN DE LA CARTOGRAFÍA GEOLÓGICA: 1991
 Autores : E. Ferreiro Padín (INTECSA)
 V. Albert Colomer (INTECSA)
 Dirección y supervisión : V. Gabaldón López (IGME)