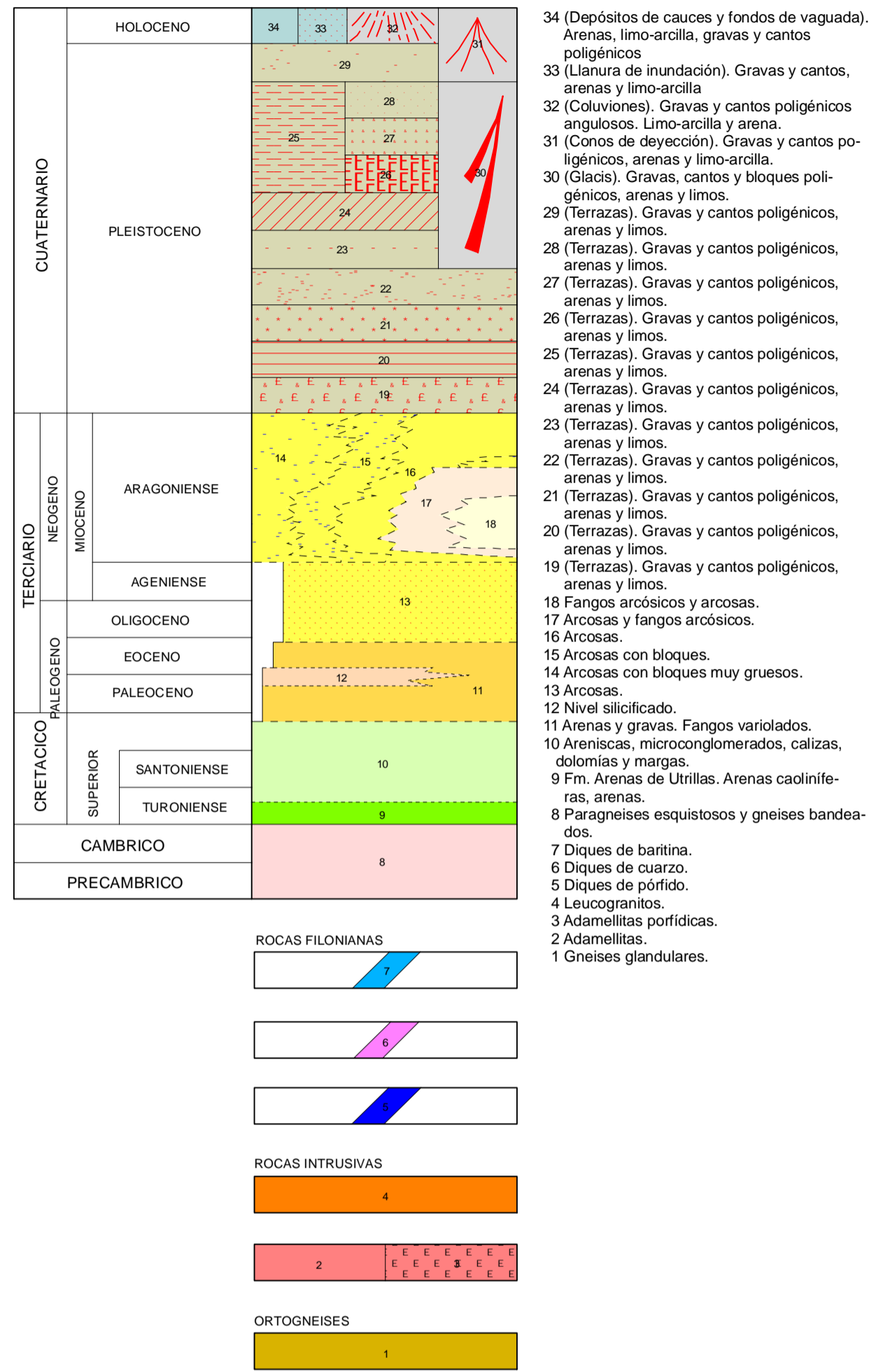
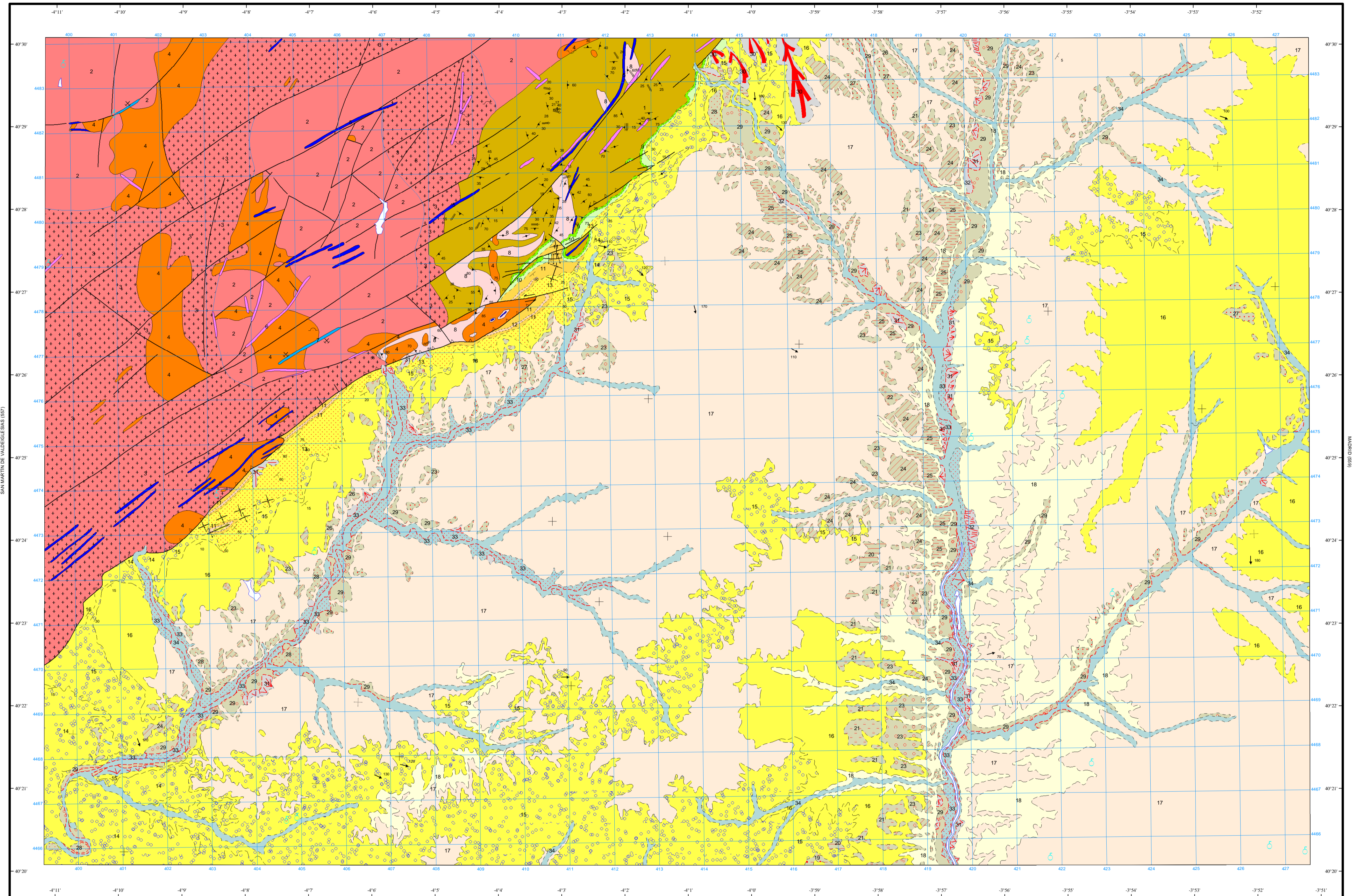
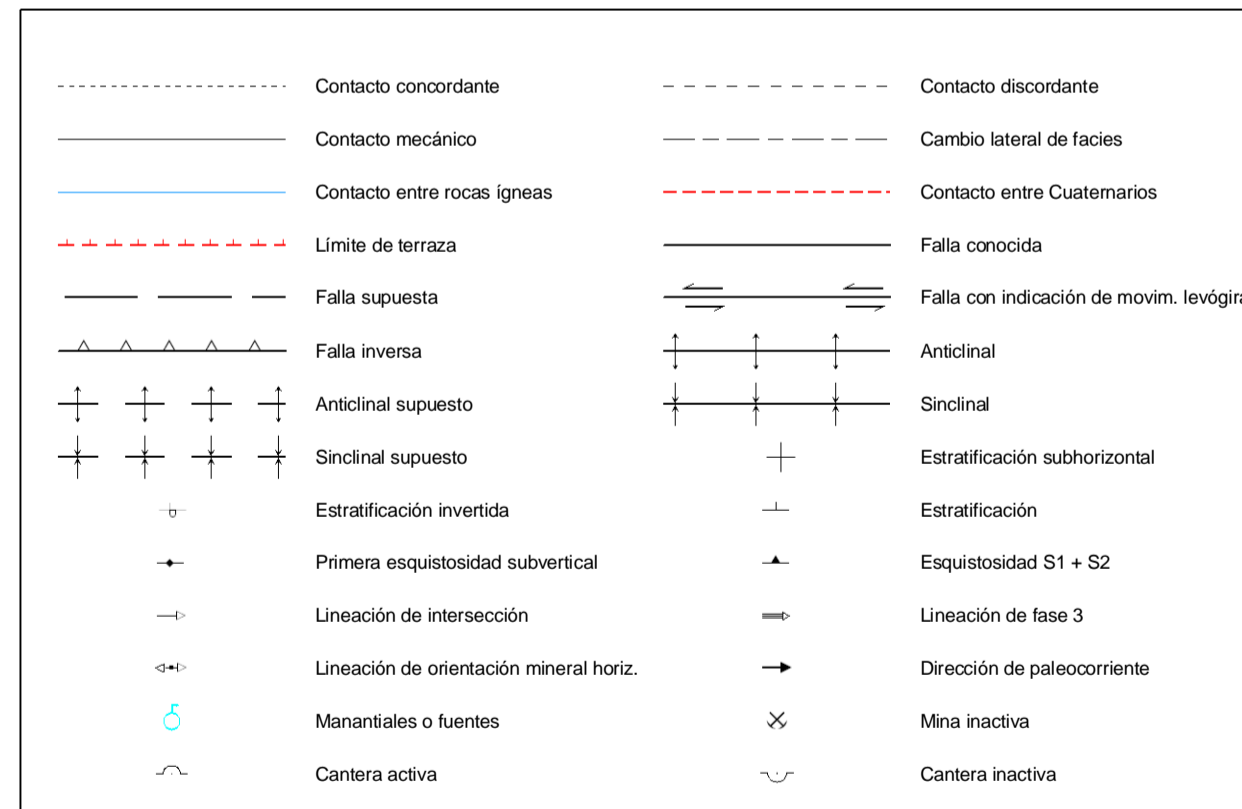


LEYENDA

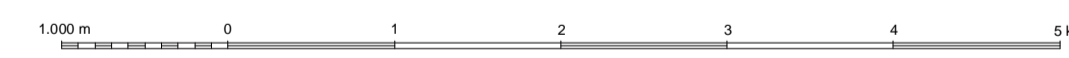


SÍMBOLOS CONVENCIONALES



Área de Sistemas de Información Geocientífica

Escala 1:50.000



Proyección y Cuadrícula UTM. Elipsoide Internacional. Huso 30

NORMAS, DIRECCIÓN Y SUPERVISIÓN DEL I.G.M.E.
AÑO DE REALIZACIÓN DE LA CARTOGRAFÍA GEOLÓGICA: 1982
Autores: J.M. Portero García (Mesozoico y Terciario, CGS S.A.)
G. Cacer Loma (R. ígneas y metamórficas, CGS S.A.)
M. Peinado Moreno (R. ígneas y metamórficas, UCM)
C. Casquet Martín (R. ígneas y metamórficas, UCM)
C. Villaseca González (R. ígneas y metamórficas, UCM)
Dirección y supervisión: A. Pérez González (Cuaternario, ITGE)