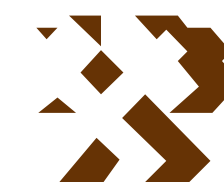


MAPA GEOLÓGICO DE ESPAÑA

Escala 1:50.000



Instituto Geológico y Minero de España

NAVATALGORDO

555

15-22

LEYENDA

CUATERNARIO	33, 32, 31, 27, 25, 22
PLEISTOCENO	21
TERCIARIO	

ROCAS GRANÍTICAS HERCÍNICAS TARDI-POST CINEMÁTICAS

19
18
17
16
15
12, 12a, 13, 14
11

ROCAS GRANÍTICAS HERCÍNICAS SIN-TARDI CINEMÁTICAS

10
9
8

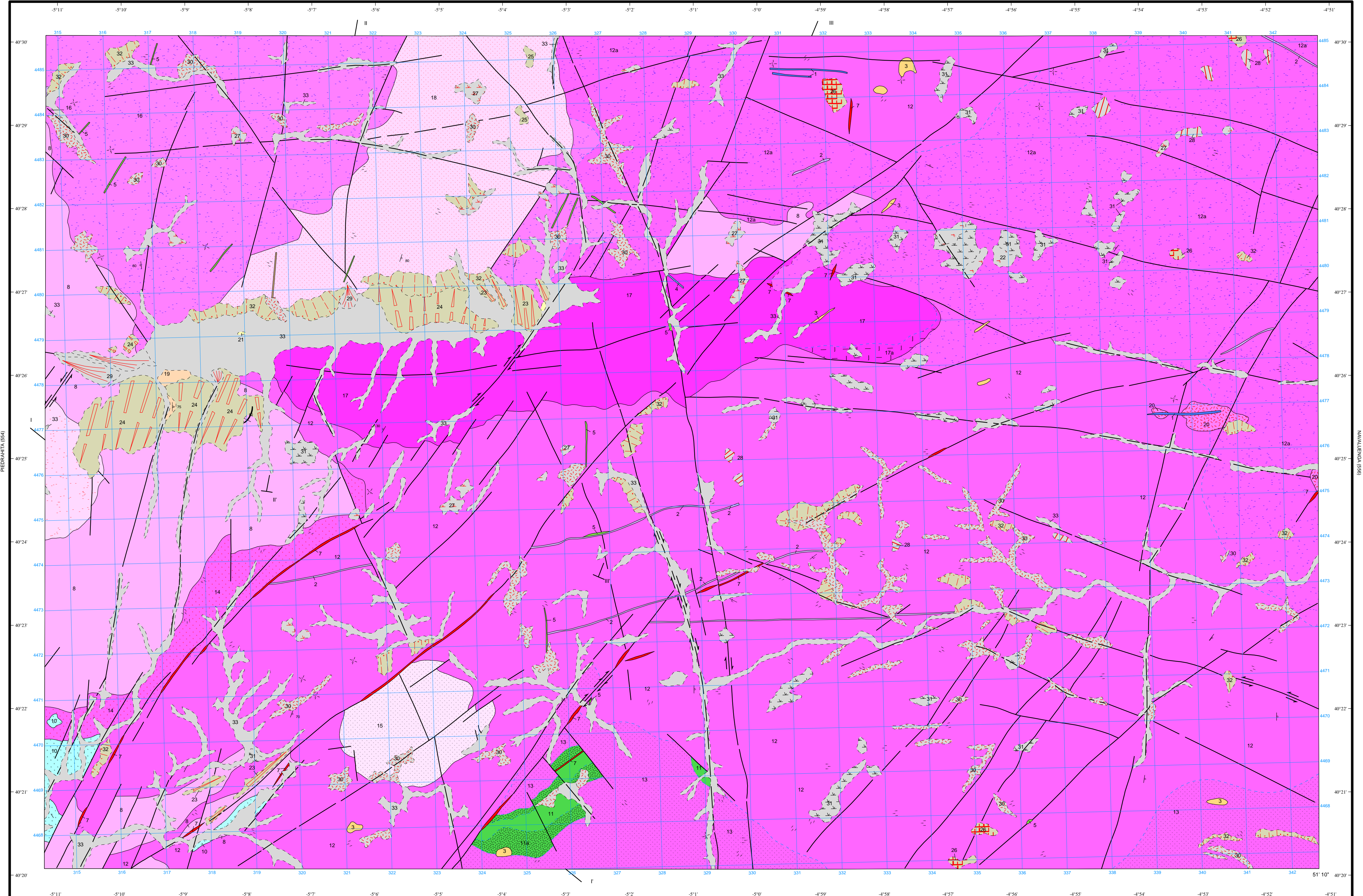
ROCAS FILONIANAS

6
5
4
3
2
1

- 33 Gravas, arenas y arcillas. Fondos de valle
- 32 Cantos, arenas y limos. Coluvial
- 31 Limos y arcillas. Zonas endorreicas y semi-endorreicas
- 30 Cantos, arenas, limos y arcillas. Depósitos aluvial-coluvial
- 29 Arenas, cantos y limos. Conos de deyección
- 28 Cantos y bloques. Canchales
- 27 Arcillas y matiz orgánica. Turberas
- 26 Cantos, arenas y arcillas. Zonas de reptación en ladera
- 25 Bloques, cantos y arenas. Morrenas
- 24 Arcos, limos y cantos. Glacis degradados
- 23 Arcos, limos y cantos. Glacis
- 22 Arenas y arcillas. Lehm. Alteraciones
- 21 Arcos y arcillas
- 20 Monzogranito biotítico microporfídico (Tipo Majadillas)
- 19 Leucogranito biotítico (+ moscovita) de San Martín de la Vega del Alberche
- 18 Granito biotítico (+ moscovita) (Tipo Garganta del Villar)
- 17a Grano-monzogranito. Facies leucocrática
- 17 Granito-monzogranito biotítico porfídico (Tipo Navadillos)
- 16 Monzogranito biotítico porfídico (Tipo Navacerrada)
- 15 Granito biotítico (+ moscovita + cordierita andalucita) (Tipo Los Boquerones)
- 14 Granodiorita-monzogranito de grano medio, biotítico, porfídico y cordierítico
- 13 Granodiorita-monzogranito de grano medio, biotítico porfídico seriado
- 12a Granodiorita-monzogranito de grano medio, biotítico, porfídico con megacrístales muy abundantes
- 12 Granodiorita-monzogranito de grano medio, biotítico, porfídico
- 11a Rocas básicas e intermedias en zona de mezcla magmática
- 11 Rocas básicas e intermedias
- 10 Granodiorita de grano grueso biotítico porfídico (+ cordierita)
- 9 Leucogranitos de nódulos
- 8 Granodiorite inhomogéneo y migmatitas (s.l.)
- 7 Cuarzo
- 6 Porfido sienítico
- 5 Lamprófido
- 4 Microgranitoides inhomogéneo con enclaves
- 3 Leucogranitos en diques
- 2 Porfido granítico
- 1 Porfido granodiorítico

SÍMBOLOS CONVENCIONALES

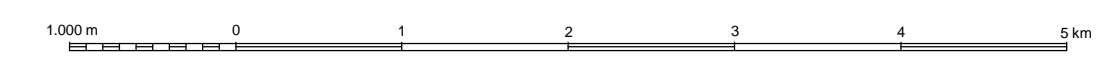
---	Contacto discordante	---	Contacto intrusivo
---	Contacto entre facies graníticas	---	Falla conocida
---	Falla supuesta	---	Falla con indicación de movim. dextrógr.
---	Falla con indicación de movimiento dextrógr. supuesta	---	Falla con indicación de movim. levógr.
---	Orientación de megacrístales en granito	---	Foliación primaria magmática horizontal
---	Foliación primaria magmática vertical	---	Foliación primaria magmática
---	Foliación migmatítica	---	Foliación deformativa en rocas ígneas (F1) vertical
---	Foliación deformativa en rocas ígneas (F1)		



Área de Sistemas de Información Geocientífica

ARENAS DE SAN PEDRO (578)

Escala 1:50.000



Proyección y Cuadrícula UTM. Elipsoide Internacional. Huso 30

NORMAS, DIRECCIÓN Y SUPERVISIÓN DEL I.G.M.E. AÑO DE REALIZACIÓN DE LA CARTOGRAFÍA GEOLÓGICA: 1993

Autores : J. Fernández Ruiz (CGS)
V. Herreros Villanueva (IGME)
J. Lillo Ramos (CGS)
F. López Sopena (CGS)
A. Olivé Davó (CGS)

Dirección y supervisión : F. Bellido Mulás (IGME)