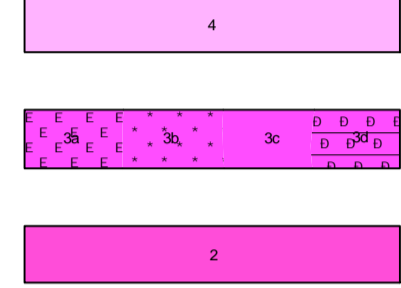


LEYENDA

TER. CUATERNARIO	HOLOCENO	17 Cantos redondeados, arenas y arcillas. Aluvial.
	PLEISTOCENO	16 Cantos redondeados, arenas y arcillas. Terrazas.
TER. NEO	PLIOCENO	15 Cantos redondeados, arenas y arcillas. Terrazas.
		14 Cantos redondeados con matriz arenosa. Coluvión.
TER. ORDÓVICICO	INFERIOR	13 Bloques y cantos angulosos con matriz arenosa. Derribos de ladera y canchales.
		12 Cantos subredondeados con matriz arenosa.
PRE-CÁMBRICO	INFERIOR	11 Cuarzos. Cuarzos armónicos.
	SUPERIOR	10 Areniscas, cuarcitas y pizarras.
		9 Conglomerados, microconglomerados y areniscas.
		8 Pizarras microbandeadas.
		7 Conglomerados.
		6 Pizarras y limolitas.
		5 Grauwacas y pizarras.
		4 Granitos de grano fino.
		3 Granitos biotíticos.
		3a Granito biotítico porfídico.
		3b Granito biotítico inequigranular.
		3c Granito biotítico porfídico +/- cordierita +/- moscovita.
		3d Granito biotítico inequigranular +/- cordierita +/- moscovita.
		2 Cuarzodiorita biotítica +/- cordierita.
		1 Cuarzo.

ROCAS PLUTONICAS

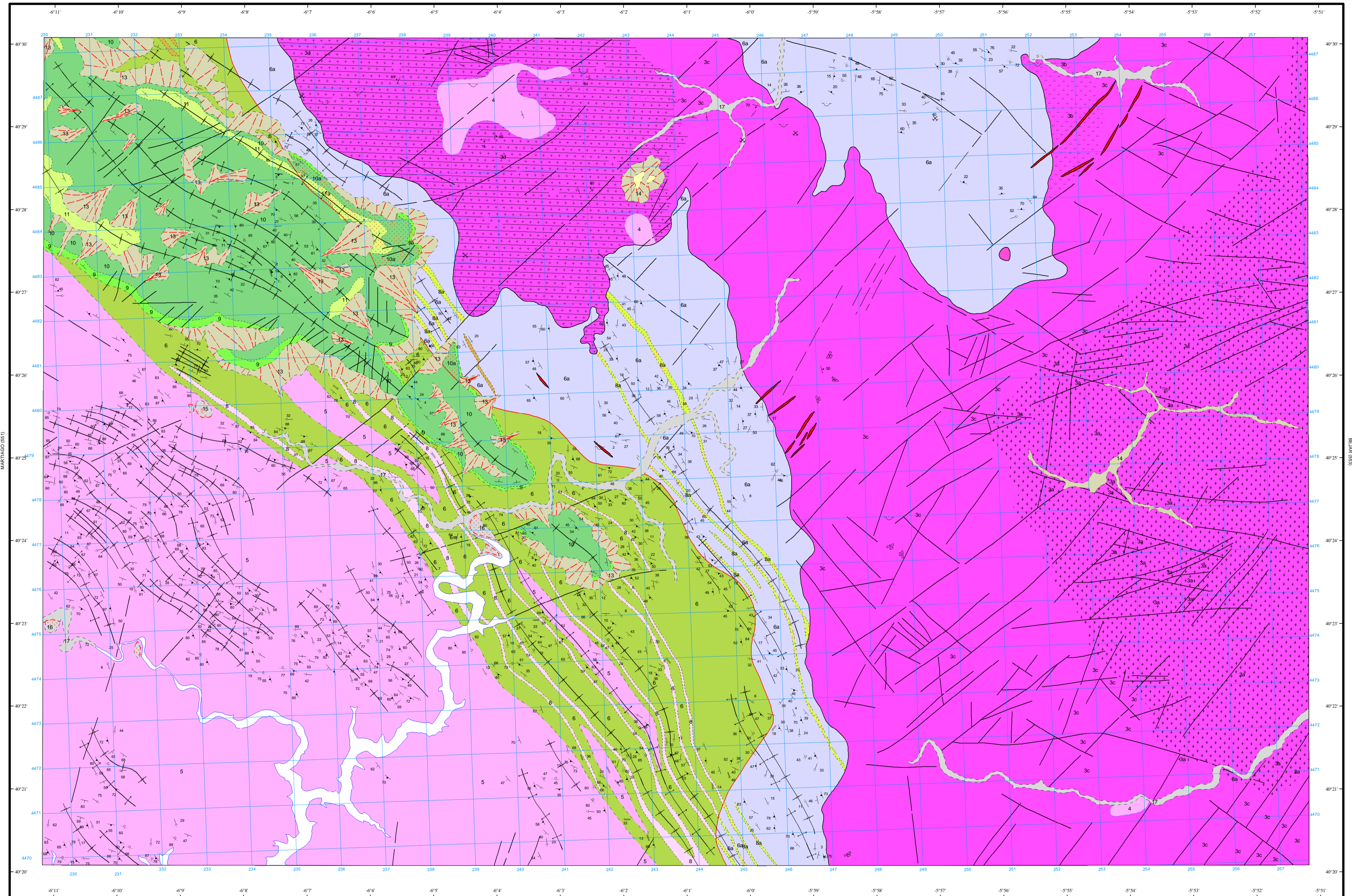


ROCAS FILONIANAS



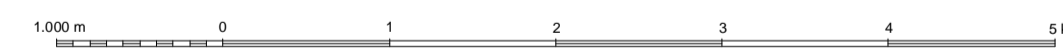
SÍMBOLOS CONVENCIONALES

-----	Contacto concordante	-----	Contacto concordante supuesto
- - - - -	Contacto discordante	- - - - -	Contacto discordante supuesto
-----	Aureola de metamorfismo de contacto	-----	Contacto intrusivo
-----	Contacto entre facies graníticas	-----	Límite de terraza
-----	Falla conocida	-----	Falla supuesta
-----	Anticinal (traza axial)	-----	Sinclinal (traza axial)
-----	Estratificación subvertical	-----	Estratificación invertida
-----	Estratificación	-----	Primera esquistosidad subvertical
-----	Primera esquistosidad	-----	Segunda esquistosidad
-----	Orientación de megacrystalos de feldespatos	-----	Lineación de intersección
-----	Lineación de fase 2	-----	Lineación de orientación mineral
-----	Dirección y buzamiento de superficie de fractura	-----	Mina inactiva
-----	Cantera inactiva		



Área de Sistemas de Información Geocientífica

Escala 1:50.000



Proyección y Cuadrícula UTM. Elipsoide Internacional. Huso 29

NORMAS, DIRECCIÓN Y SUPERVISIÓN DEL I.G.M.E
AÑO DE REALIZACIÓN DE LA CARTOGRAFÍA GEOLOGICA: 1987

Autores : J.M. Ugidos Meana (Universidad de Salamanca)
M.D. Rodríguez Alonso (Universidad de Salamanca)
D. Martín Colomer (INTECSA)
D. Martín Herrero (INTECSA)

Dirección y supervisión : V. Monteserín (IGME)