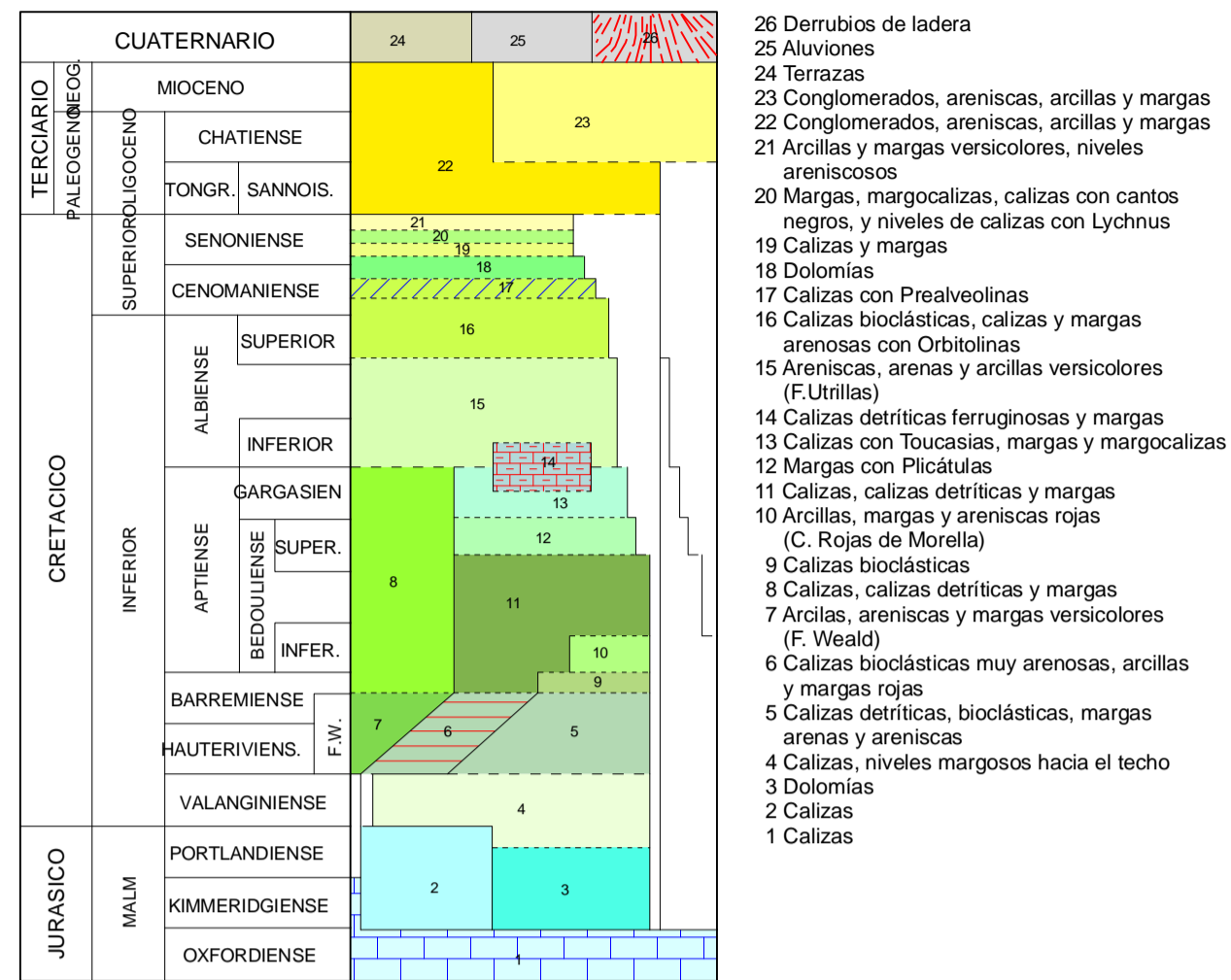
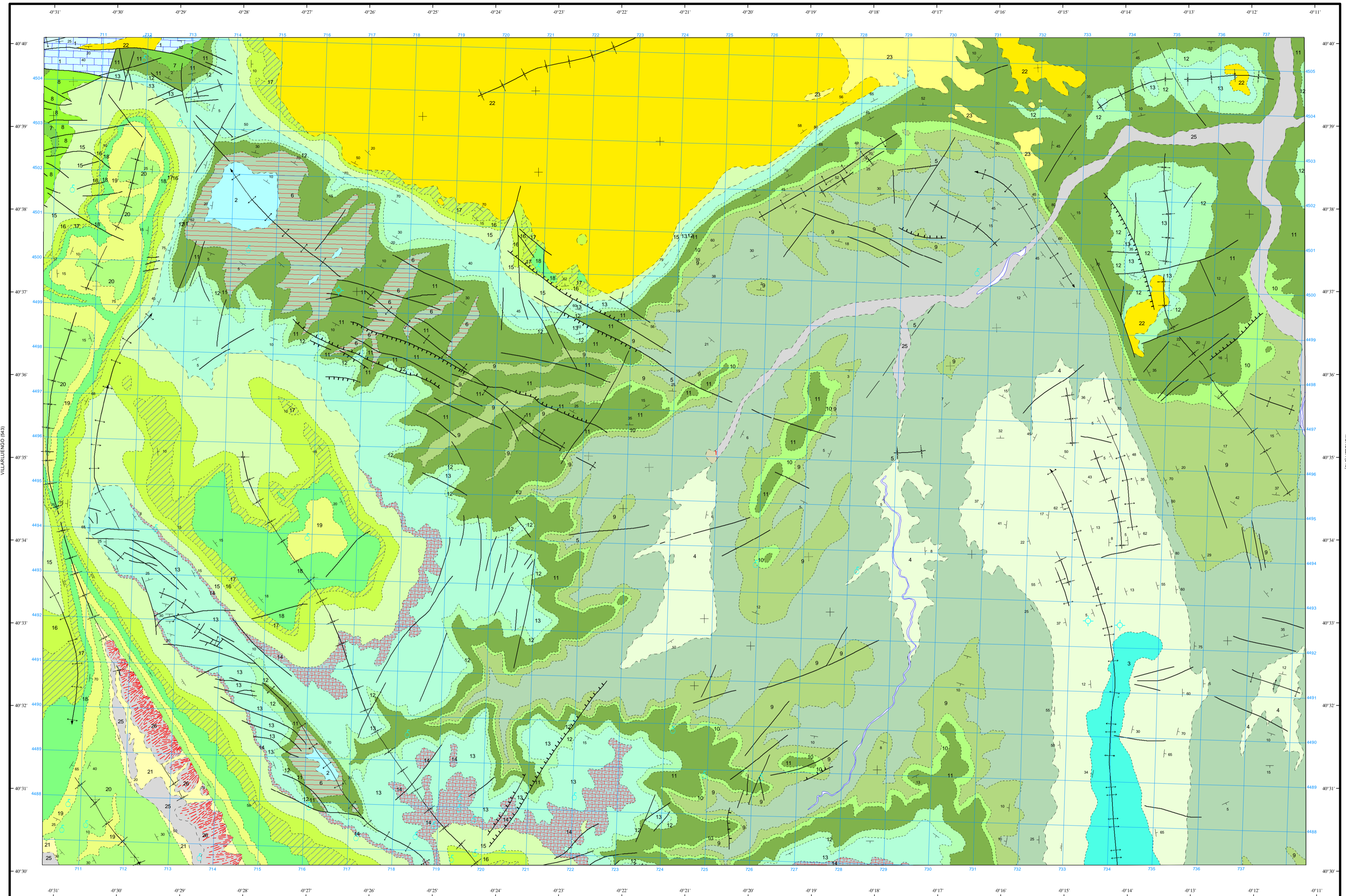
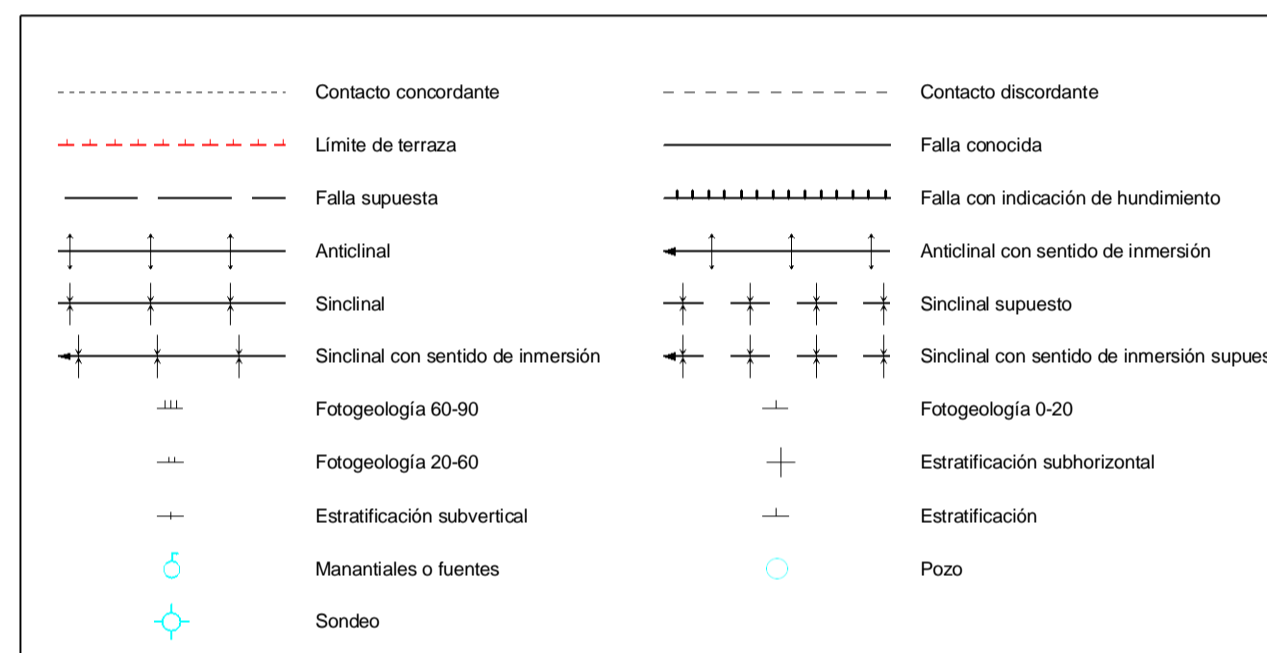


LEYENDA



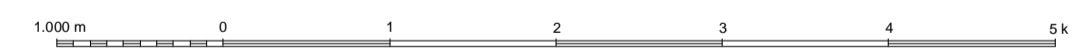
SÍMBOLOS CONVENCIONALES



Área de Sistemas de Información Geocientífica

VILLAFRANCA DEL CID (569)

Escala 1:50.000



Proyección y Cuadrícula UTM. Elipsoide Internacional. Huso 30

NORMAS, DIRECCIÓN Y SUPERVISIÓN DEL I.G.M.E

AÑO DE REALIZACIÓN DE LA CARTOGRAFÍA GEOLÓGICA: 1977

Autores: D. Navarro Vázquez (ENADIMSA)

A. Crespo Zamorano (ENADIMSA)

A. Pérez Castaño (ENADIMSA)

J. Canerot (ENADIMSA)

Dirección y supervisión: (ITGE)