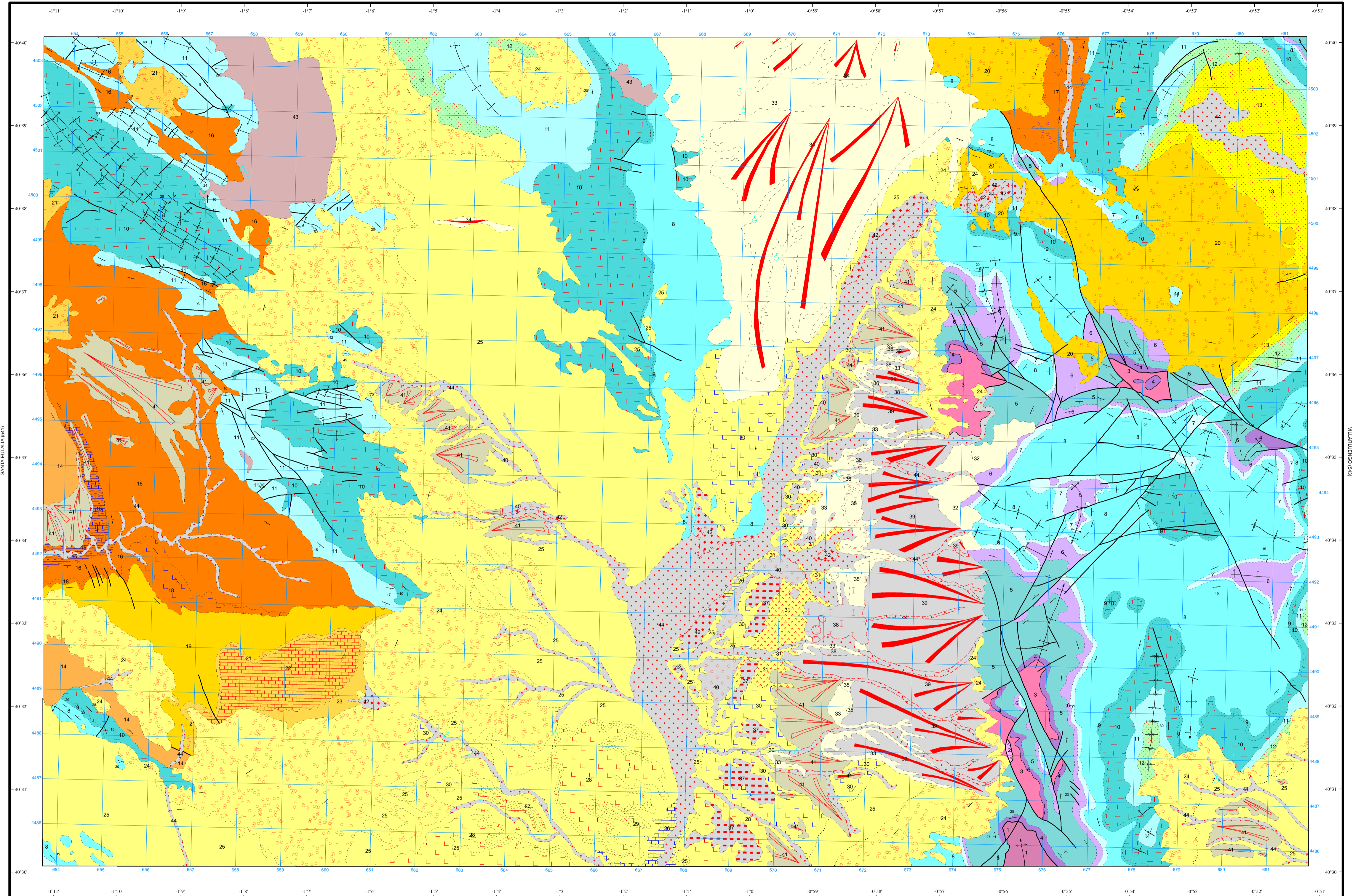


LEYENDA

| | | | |
|-------------|------------------------------|------------|---|
| CUATERNARIO | Holoceno | 43, 44 | 44 Gravas, arenas y arcillas. Aluviales 43 Gravas, arenas y limos. Fondos de Valle 39 y 41 Conglomerados, arenas y limos. Glaciares 38 Tolas |
| | Pleistoceno Superior | 42 | 37, 40 y 42 Gravas, Terrazas |
| | Pleistoceno Medio e Inferior | 41, 39, 38 | 36 Conglomerados cementados 35 Calizas tobáceas y travertinos 34 Gravas, arenas y limos |
| TERCIARIO | Plioceno Villanyense | 35, 36 | 33 Conglomerados, arenas y limolitas rojas |
| | Rusciniense | 33 | 32 Conglomerados, arenas y limolitas rojas 31 Margas yesíferas |
| | Turoliense | 32 | 29 Limolitas y areniscas rojas 27, 28 y 30 Calizas y margas blancas |
| | Vallesiense | 31 | 26 Calizas y margas 25 Limolitas, areniscas y conglomerados rojos |
| | Aragoniense | 30 | 24 Conglomerados y limolitas rojas 23 Margas blancas |
| PALEOGENO | Agensiense | 29, 28, 27 | 22 Calizas y margas blancas 21 Conglomerados amarillentos 20 Conglomerados |
| | Arverniense | 28, 27 | 19 Margas ocres y amarillentas. Intercalaciones calizas |
| | Sueviense | 26, 25 | 18 Calizas blancas y arcillas verdes y rojas 17 Conglomerados, areniscas y calizas |
| | Superior Eoceno | 25, 24 | 16 Conglomerados, areniscas y arcillas rojas 15 Calizas y margas grises 14 Conglomerados, areniscas y arcillas amarillentas |
| CRETÁCICO | Barremiense | 14 | 13 Areniscas y arcillas rojas |
| | Albiense | 13 | 12 Areniscas y arcillas. Intercalaciones de calizas y margas |
| | Hauteriviense | 12 | 11 Calizas oncolíticas y pisolíticas. Intercalaciones de areniscas |
| | Valanense | 11 | 10 Alternancia rítmica de calizas y calizas arcillosas |
| | Portlandiense | 10 | 9 Margas y calizas margosas |
| JURÁSICO | Malmiense | 9 | 8 Calizas con nódulos de sílex, calizas oncolíticas. En la base calizas nodulosas losas y a techo calizas con esponjas |
| | Oxfordiense Superior | 8 | 7 Alternancia de margas y margocalizas |
| | Bathoniense Superior | 7 | 6 Calizas bioclásticas, calizas arcillosas y margas en la base |
| | Dogger | 6 | 5 Calizas y dolomías tableadas |
| | Toarciense | 5 | 4 Carniolas y brechas, dolomías tableadas 3 Arcillas y margas varioladas. Yesos |
| | Puense-Chienense-Cariense | 4 | 2 Dolomías, Calizas dolomíticas y margas a techo 1 Areniscas, limolitas y arcillas |
| TRÁSICO | Rethiense | 3 | |
| | F. Keuper | 2 | |
| | F. Muschelkalk | 1 | |
| | F. Buntsandstein | 1 | |

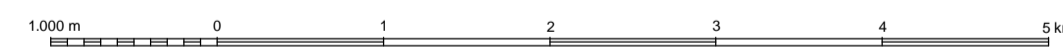
SÍMBOLOS CONVENCIONALES

| | | | |
|-----------|------------------------------------|-------|-------------------------------|
| ----- | Contacto concordante | ----- | Contacto concordante supuesto |
| - - - - - | Contacto discordante | ----- | Contacto mecánico |
| | Contacto difuso | ----- | Contacto entre Cuaternarios |
| ----- | Límite de terraza | ----- | Falla conocida |
| ----- | Falla supuesta | ----- | Falla inversa |
| ----- | Anticinal | ----- | Anticinal supuesto |
| ----- | Anticinal con sentido de inmersión | ----- | Sinclinal |
| ----- | Sinclinal supuesto | ----- | Fotogeología 0-20 |
| ----- | Fotogeología 20-60 | ----- | Estratificación subhorizontal |
| ----- | Estratificación subvertical | ----- | Estratificación |
| ----- | Dolina | ----- | Manantiales o fuentes |
| ----- | Mina inactiva | ----- | Cantera activa |
| ----- | Cantera inactiva | | |



Área de Sistemas de Información Geocientífica
Revisión vectorial: Yolanda Martín Ferrero

Escala 1:50.000



Proyección y Cuadrícula UTM. Elipsoide Internacional. Huso 30

NORMAS, DIRECCIÓN Y SUPERVISIÓN DEL I.G.M.E.
AÑO DE REALIZACIÓN DE LA CARTOGRAFÍA GEOLOGICA: 1981

Autores: A. Olivé (CGS, S.A.)
A. Godoy (CGS, S.A.)
E. Moissenet (Terciario) (Universidad de París)
Dirección y supervisión: V. Gabañón (IGME)