

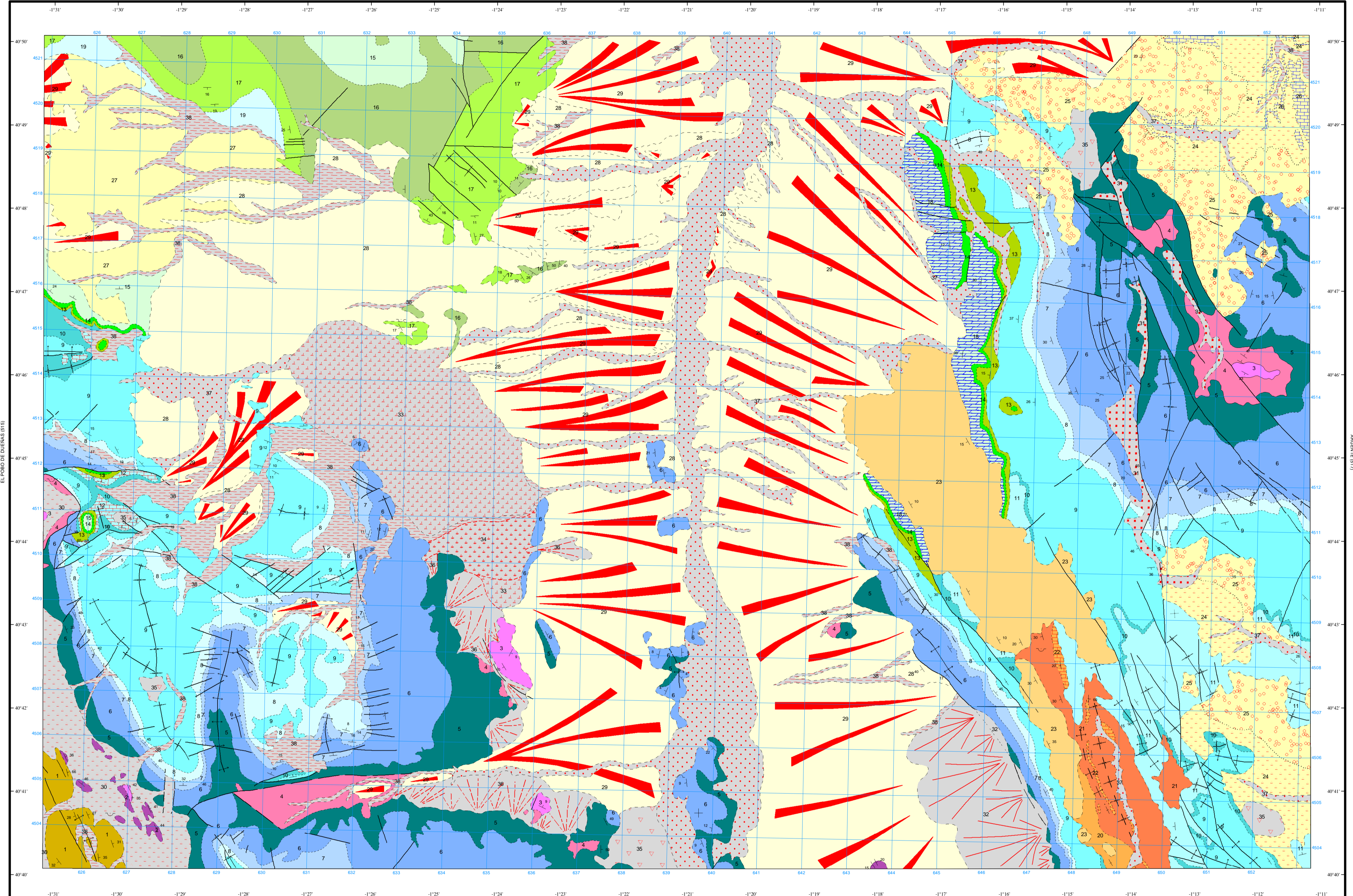
LEYENDA

CUATERNARIO	HOLOCENO	38	37	36	35	
	PLEISTOCENO	34	33	32	31	
TERCIARIO	NEÓGENO	VILLANYENSE	28			
		RUSCINIENSE	27			
		SUPERIOR	26			
PALEÓGENO	OLIGOCENO	ARAGONENSE	25	24	23	
		INFERIOR	22			
		SUPERIOR	21			
CRETÁCICO	SUPERIOR	ARVERNIENSE	20	19	18	
		SUEVIENSE	17			
		SANTONIENSE	16			
	INF.	TURONIENSE	15			
		CENOMANIENSE	14			
		ALBIENSE	13			
	JURÁSICO	MALM	KIMMERIDGIENSE	12	11	10
			OXFORD SUPERIOR	9		
		LIAS	TOARCIENSE	8		
			DOMERIENSE	7		
TRIÁSICO	RETHIENSE	6				
	F. KEUPER	5				
	F. MUSCHELKALK	4				
ORD.	F. BUNTSANDSTEIN	3				
	ARENIGIENSE	2	1			

- 38 Limos y gravas. Aluviales
- 37 Gravas y limos. Aluviales
- 36 Brechas con matriz limo-arcillosa
- 35 Brechas con matriz limo-arcillosa. Coluviones
- 34 Limos y arcillas con materia orgánica
- 33 Limos con cantos dispersos
- 32 Conglomerados y brechas sueltas con matriz limo-arcillosa
- 31 Brechas fundamentalmente calizas y fangos
- 30 Brechas cuarcíticas sueltas y fangos
- 29 Conglomerados mixtos sin cementar
- 28 Conglomerados silíceos y limolitas rojas
- 27 Limolitas rojas y conglomerados
- 26 Calizas y margas
- 25 Conglomerados mixtos
- 24 Limolitas, margas y calizas
- 23 Conglomerados mixtos y limolitas rojas
- 22 Calizas
- 21 Margas, arcillas y calizas
- 20 Conglomerados calizos
- 19 Calizas dolomíticas y dolomías brechoideas
- 18 Dolomías tabeadas y dolomías masivas
- 17 Calizas y dolomías con Milóidos
- 16 Dolomías
- 15 Dolomías y calizas dolomíticas bien estratificadas
- 14 Areniscas, areniscas calcáreas lumaquéticas, limos y margas con Ostreoides
- 13 Arenas, arenas conglomeráticas y arcillas
- 12 Calizas oncolíticas y arenas
- 11 Alternancia de calizas arcillosas, calizas oncolíticas y margas
- 10 Margas grises, niveles de areniscas calcáreas y calizas arcillosas
- 9 Calizas tabeadas, calizas nodulosas en la base, calizas con espejos a techo
- 8 Alternancia de margas y calizas arcillosas
- 7 Calizas bioclásticas, margas grises en la base
- 6 Calizas y calizas dolomíticas
- 5 Carniolas y brechas calco-dolomíticas. Dolomías tabeadas en la base
- 4 Arcillas y margas varioladas. Yesos
- 3 Dolomías y calizas
- 2 Conglomerados, areniscas y lutitas
- 1 Cuarcitas y areniscas pizarrosas

SÍMBOLOS CONVENCIONALES

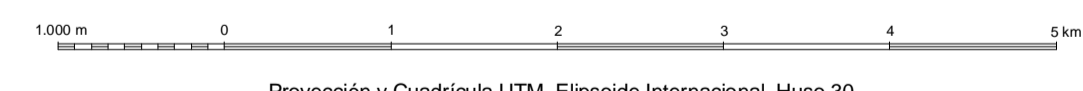
	Contacto concordante		Contacto concordante supuesto
	Contacto discordante		Contacto discordante supuesto
	Contacto mecánico		Contacto difuso
	Contacto entre Cuaternarios		Falla conocida
	Falla supuesta		Anticinal
	Anticinal supuesto		Anticinal con sentido de inmersión
	Sinclinal		Sinclinal supuesto
	Estratificación subhorizontal		Estratificación subvertical
	Estratificación		Cantera activa
	Cantera inactiva		



Área de Sistemas de Información Geocientífica
Revisión vectorial: Yolanda Martín Ferrero

SANTA EULALIA (541)

Escala 1:50.000



Proyección y Cuadrícula UTM. Elipsoide Internacional. Huso 30

NORMAS, DIRECCIÓN Y SUPERVISIÓN DEL I.G.M.E
AÑO DE REALIZACIÓN DE LA CARTOGRAFÍA GEOLÓGICA: 1980

Autores: A. Olivé Davó (Terciario y Cuaternario) (CGS, S.A.)
A. Hernández Samaniego (Paleozoico y Mesozoico) (CGS, S.A.)
G. Pardo Trapu (Paleozoico y Mesozoico) (Universidad de Zaragoza)
J. Villera Morales (Paleozoico y Mesozoico) (Universidad de Zaragoza)
E. Moissenet (Terciario) (Universidad de París)

Dirección y supervisión: V. Gabaldón López (IGME)