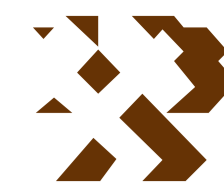


MAPA GEOLÓGICO DE ESPAÑA

Escala 1:50.000

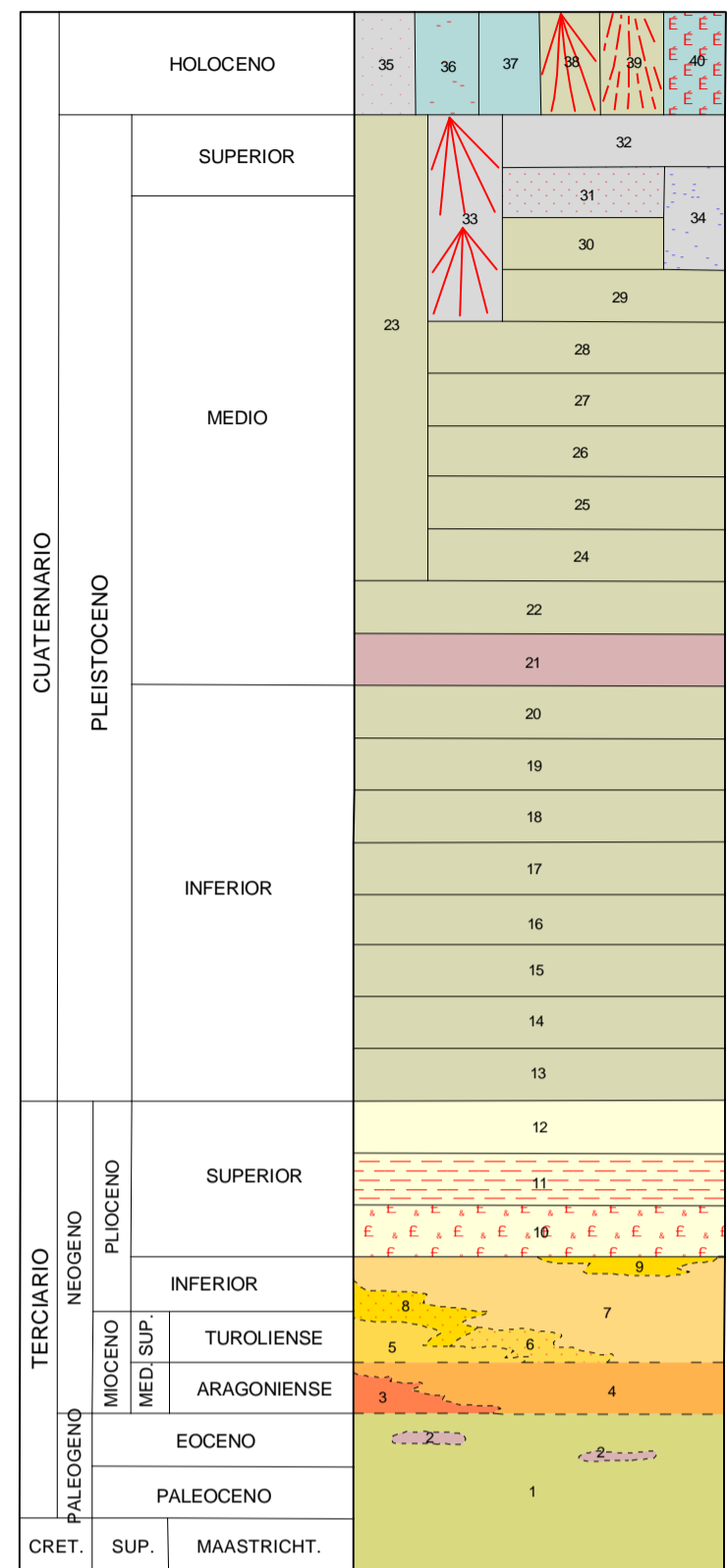


Instituto Geológico y Minero de España

MARCHAMALO

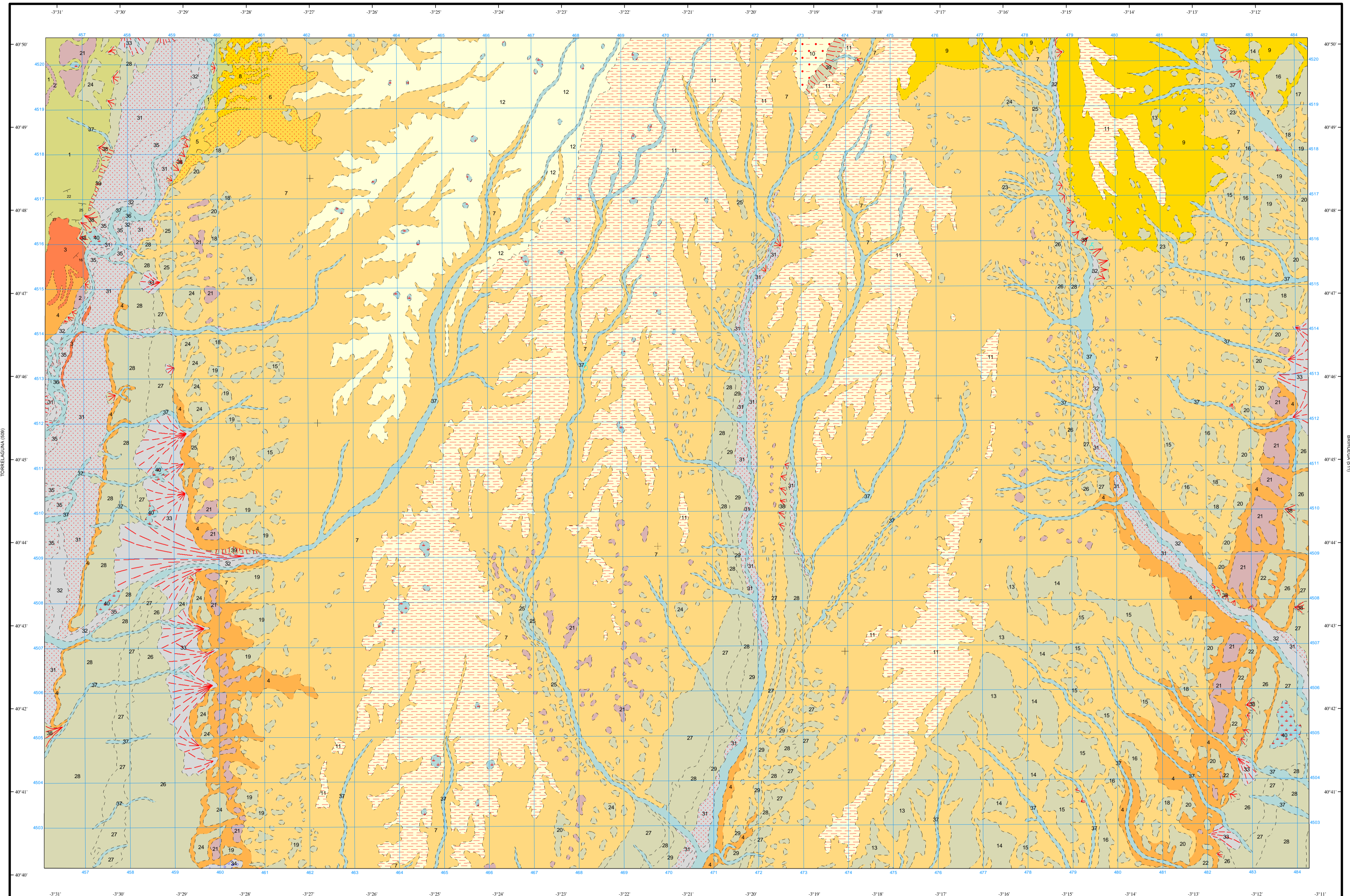
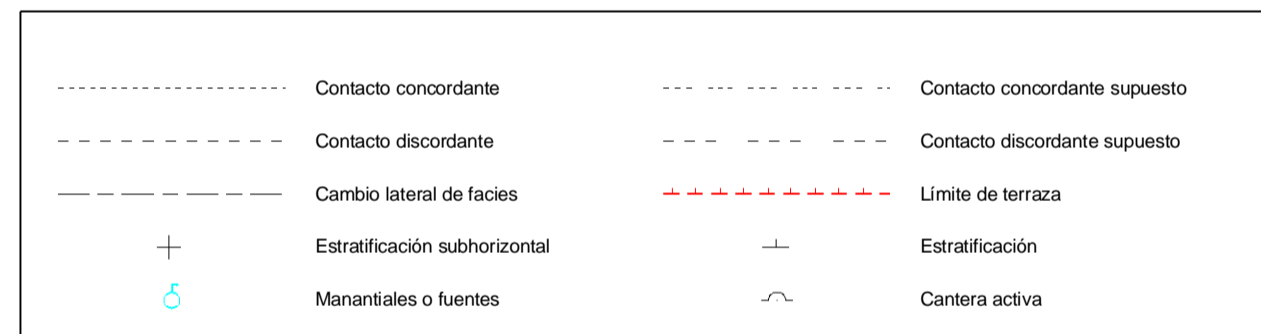
510
20-20

LEYENDA



- 40 Arenas limo-arcillosas con cantos dispersos. (Fondos endorreicos o semiendorreicos)
- 39,38,33 Gravas y cantos poligénicos o monogénicos; arenas y arenas limo-arcillosas. (Conos aluviales, de deyección, coluviones y depósitos de pie de talud)
- 37,36,35 Gravas y cantos poligénicos, arenas y arenas limo-arcillosas. (Llanuras de inundación, fondos de valle, lecho de canales y barras aluviales)
- 34 Gravas y cantos poligénicos, arenas y arenas arcillosas. (Glacia)
- 32,31,30,29,28,27,26,25,24,23,22,24,23,22,21, 20,19,18,17,16,15,14,13 Gravas y cantos poligénicos, arenas y arcillas arenosas, pseudomolinos, nódulos de carbonatos y costras calizas. Terrazas de los ríos y terrazas indiferenciadas (23), del arroyo Valdelegua y Durías
- 12,11,10 Oroconglomerados silíceos con matriz arcillo-arenosa y nodulizaciones de carbonato cálcico. Raña de Casar y Talamanca. (Niveles de Raña)
- 9 Lutitas azules, arenas y conglomerados de cuarcita
- 8 Conglomerados de pizarras y lutitas rojas
- 7 Arcositas
- 6 Fangos arcillosos con intercalaciones arenosas
- 5 Arcositas con cantos y bloques
- 4 Arcositas y fangos arcillosos
- 3 Conglomerados y bloques poligénicos
- 2 Yeso
- 1 Lutitas rojas, yesos, yesos detríticos y conglomerados con matriz de yeso

SÍMBOLOS CONVENCIONALES



Área de Sistemas de Información Geocientífica

ALGETE (535)

Escala 1:50.000



Proyección y Cuadrícula UTM. Elipsoide Internacional. Huso 30

NORMAS, DIRECCIÓN Y SUPERVISIÓN DEL I.G.M.E
AÑO DE REALIZACIÓN DE LA CARTOGRAFÍA GEOLÓGICA: 1983
Autores: A. Oliver Davó (CGS S.A.)
A. Pérez González (ITGE)
Dirección y supervisión: A. Pérez González (ITGE)