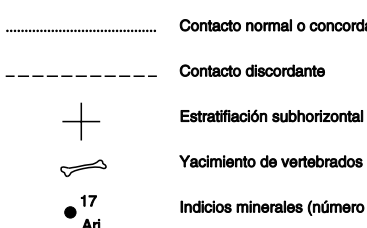
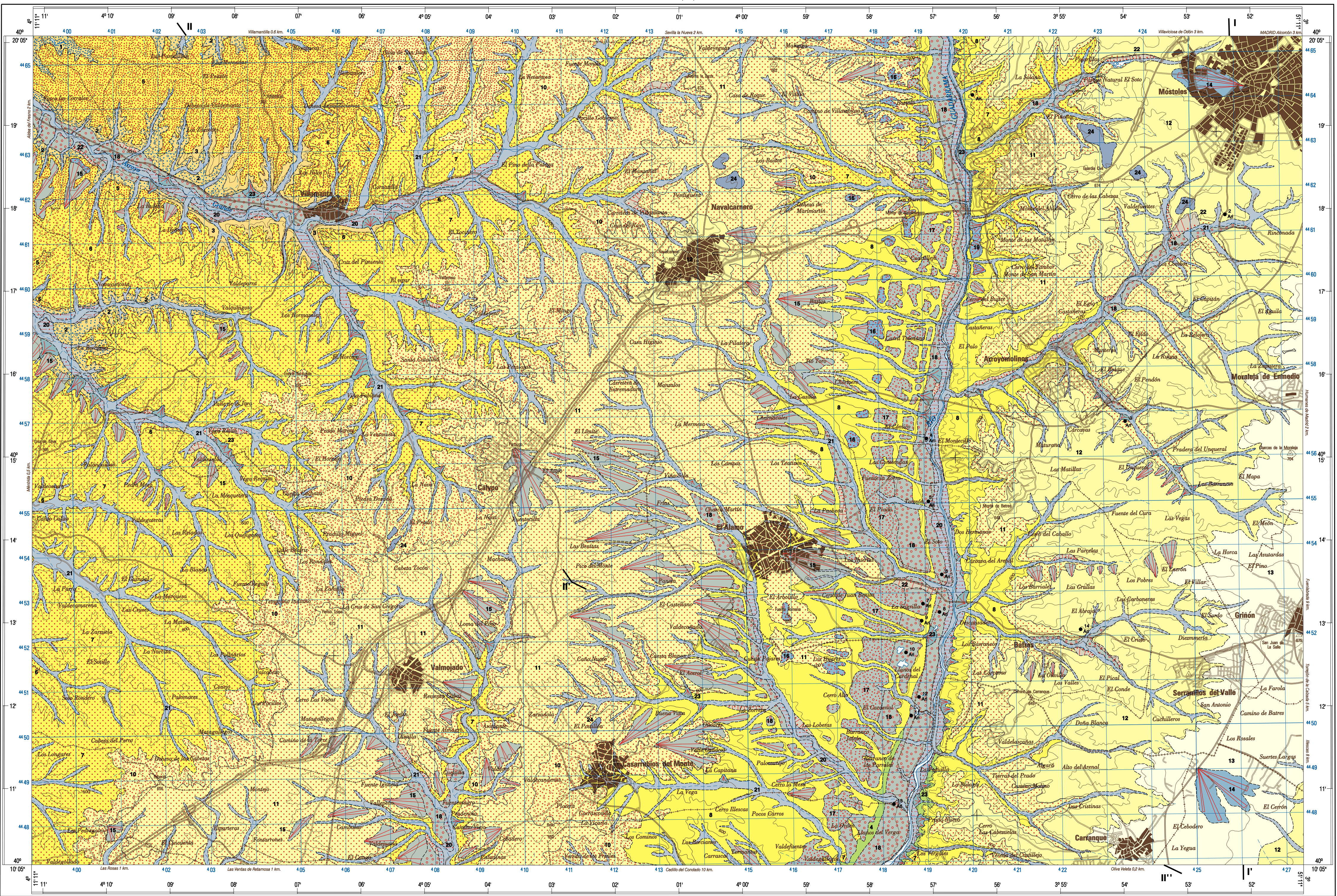
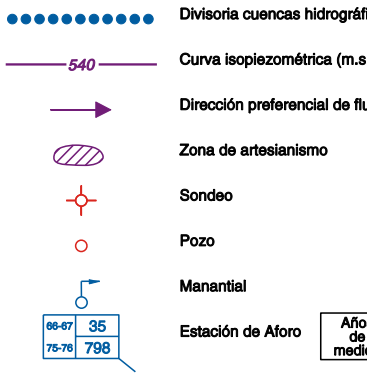


SIGNOS CONVENCIONALES



ESQUEMA HIDROGEOLOGICO

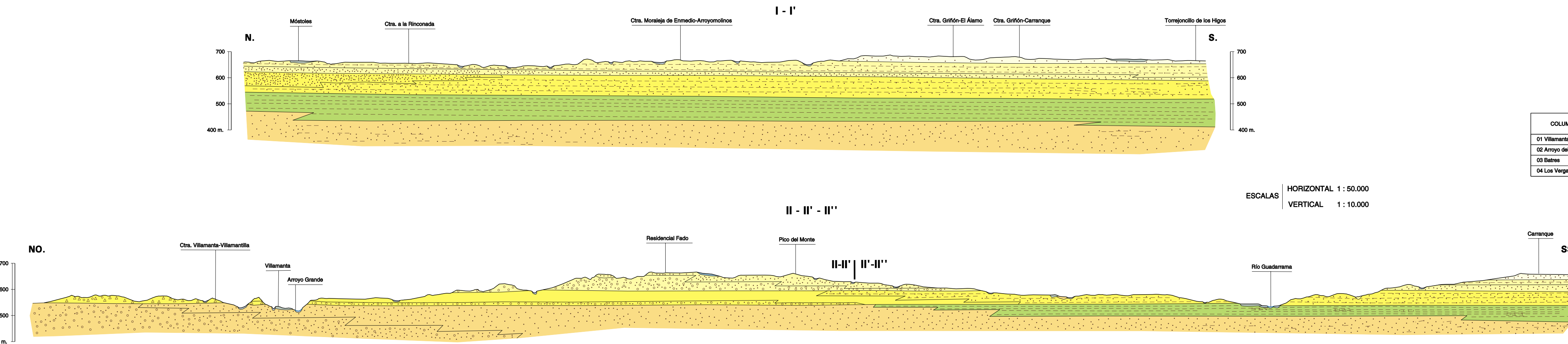


Base Topográfica: CENTRO GEOGRÁFICO DEL EJERCITO  
Cartografía: LES TRAPPETTES, S.L.  
NPD 087-07-007-X  
RSN: 079-04-7940-078-4  
Depósito Legal: M. 19710-2007  
Impresión: Gráficas Muriel, S.A.

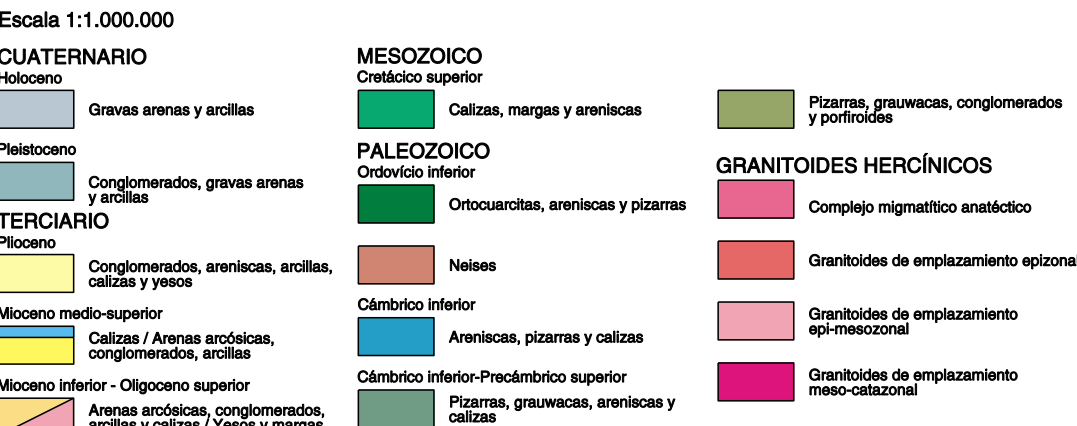
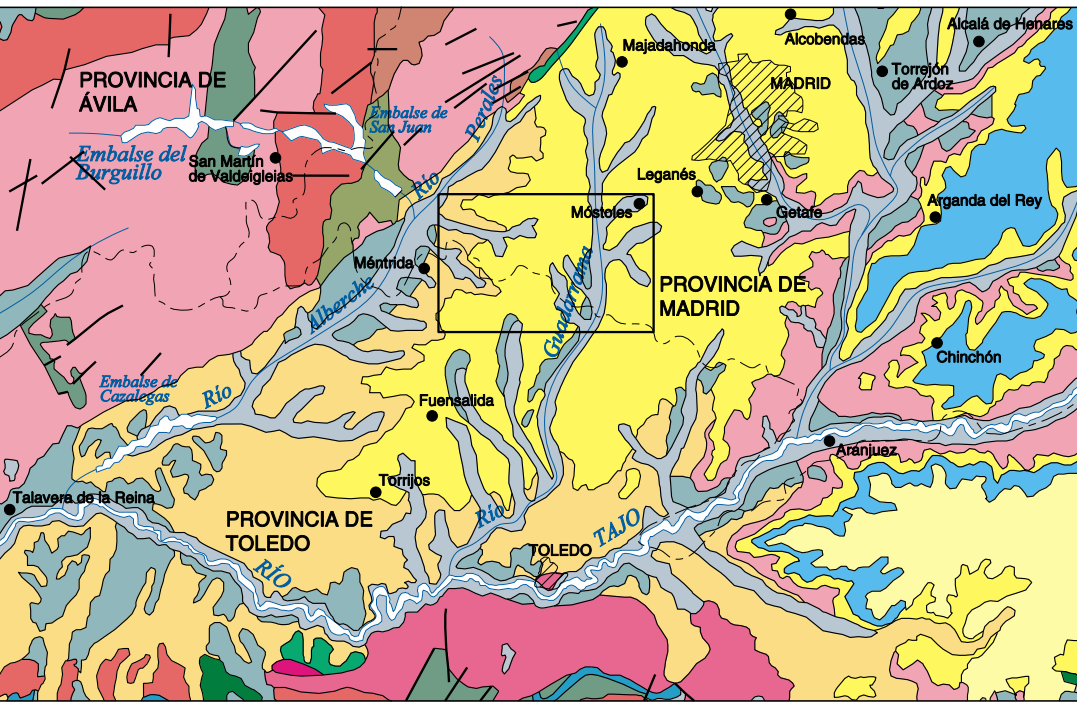
Escala 1:50.000  
Las alturas se refieren al nivel medio del Mediterráneo en Alicante  
Equivalencia de las curvas de nivel 20 metros  
Proyección y Cuadrícula U.T.M. Elipsoide Internacional  
Ruso 30

NORMAS, DIRECCIÓN Y SUPERVISIÓN DEL IGME  
REALIZACIÓN DE LA CARTOGRAFÍA GEOLOGICA 1999  
AUTORES: F.L. López Olivado (INYPISA)  
J.A. Díaz de Nieva (INYPISA)  
DIRECCIÓN Y SUPERVISIÓN DEL I.G.M.E.: A. Martín Serrano

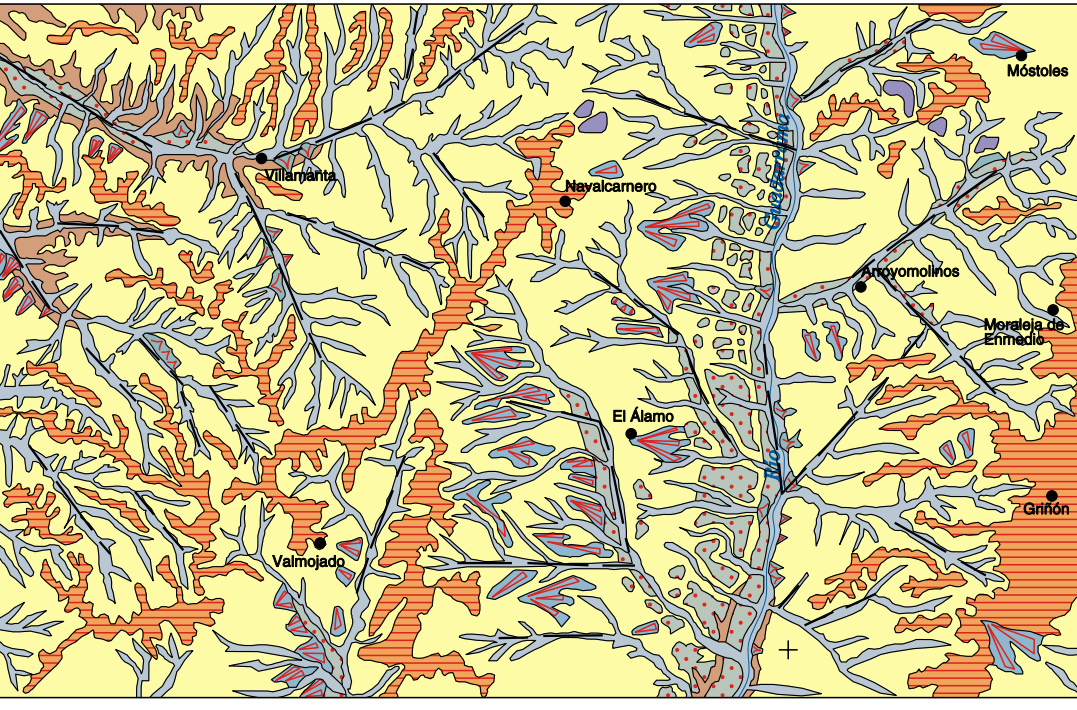
CORTES GEOLÓGICOS



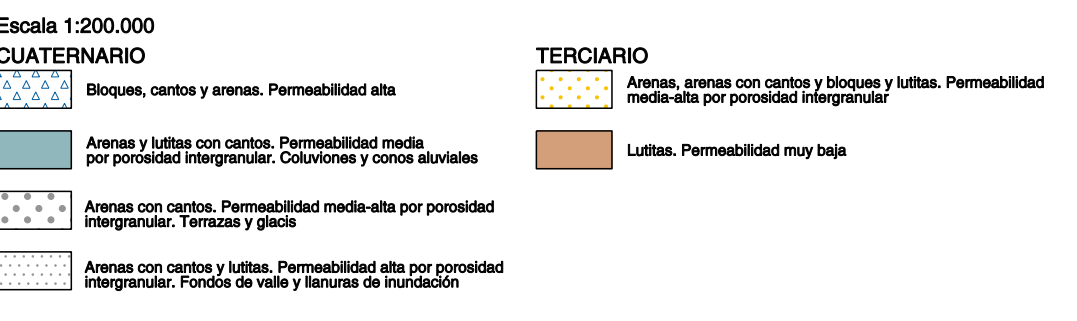
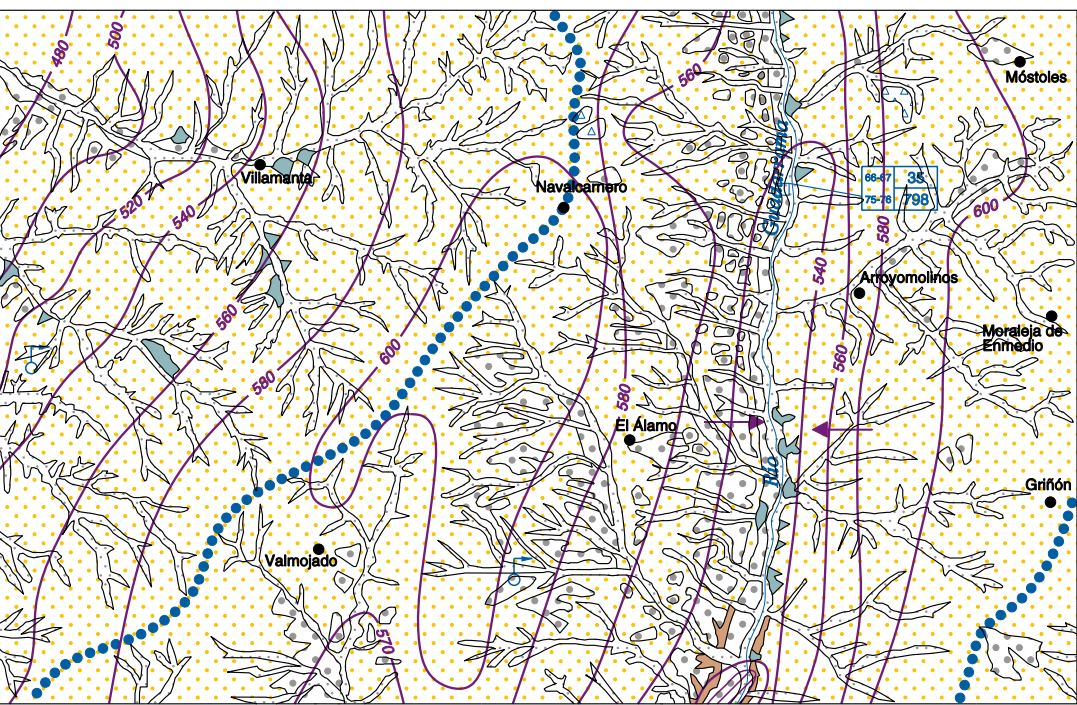
ESQUEMA REGIONAL



ESQUEMA MORFOESTRUCTURAL



ESQUEMA HIDROGEOLOGICO



COLUMNAS ESTRATIGRÁFICAS EN LAS PRINCIPALES UNIDADES O ZONAS

