

LEYENDA

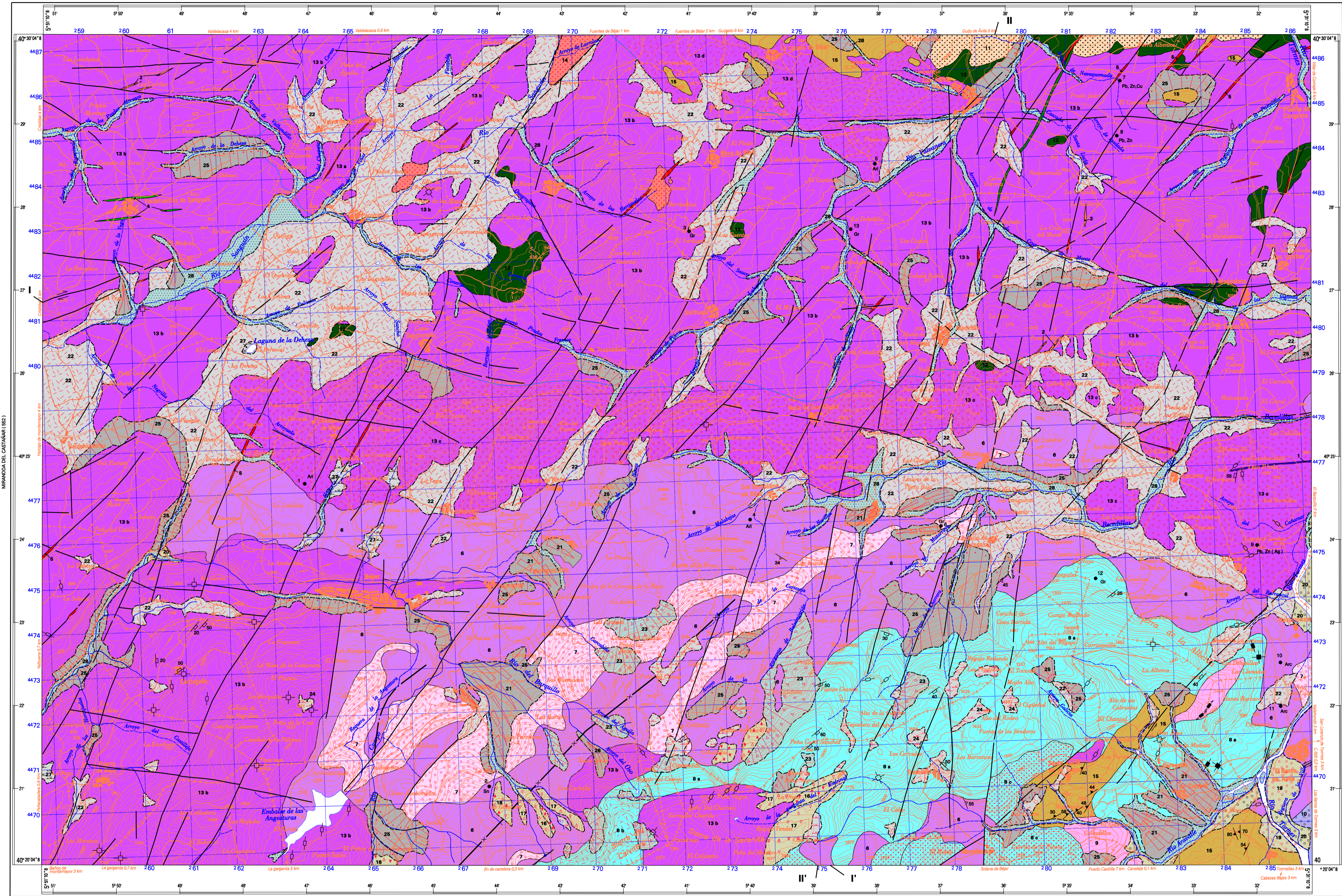
CUATERNARIO RESIDUAL	HOLOCENO	26	27	28	25	24	23
	SUPERIOR	17	18	20	21	22	
PRECAMBRIICO - CAMBRIC. INF.		16					

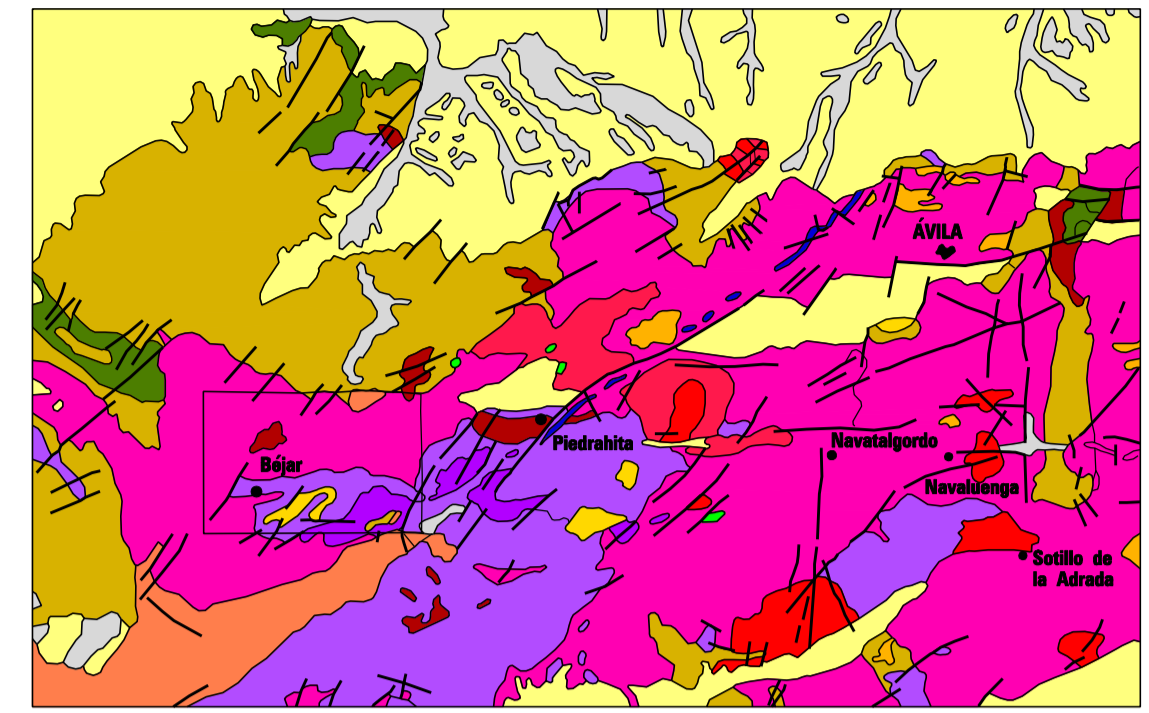
GRANITOIDES TARDI-POSTCINEMÁTICOS		14
GRANITOIDES SIN CINEMÁTICOS		10, 11, 12, 13 a, 13 b, 13 c, 13 d
ROCAS FILONIANAS		1, 2, 3, 4, 5, 6, 7, 8

28	Gravas, arenas y arcillas. Fondos de valle
27	Fangos arenos - limosos. Zonas eolómicas - semi-dérmicas
26	Cantos en matriz arenosa - limosa. Concha de desecación
25	Cantos en matriz arenosa - limosa y arcillosa. Coluviones
24	Fangos arcillosos. Turberas
23	Bloques con escasa matriz arenosa - limosa. Cerchales
22	Cantos con matriz arenosa - limosa. Aluvial - coluvial
21	Depósitos moréncicos y fluvio-glaciares
20	Metasedimentos. Planicies y limolitas con intercalaciones arenosas
19 y 18	Cantos y bloques en matriz limo-arenosa y arcillosa. Depósitos moréncicos y fluvio-glaciares
17	Granito biotítico con cordierita
16	Monogranitos - granodioritas biotíticas porfíricas: a) de grano medio con megacristas escasas; b) de grano medio con megacristas abundantes; c) de grano medio grueso con megacristas muy abundantes; d) heterogéneo
15	Rocas básicas e intermedias
14	Leucogranitos biotíticos cordieríticos
13 a, 13 b, 13 c, 13 d	Granitoides de grano medio, biotítico y porfídico
12	Granito de grano medio y dos micas
11	Granitoides de grano medio, biotítico, porfídico con cordierita
10	Granitoides heterogéneos, porfídicos
9	Granodiorita de grano medio, biotítica, porfídica
8	Leucogranitos de nodulos
7	Cuarzo
6	Dibases
5	Cuarzo - diorita
4	Agilitas
3	Porfidos graníticos



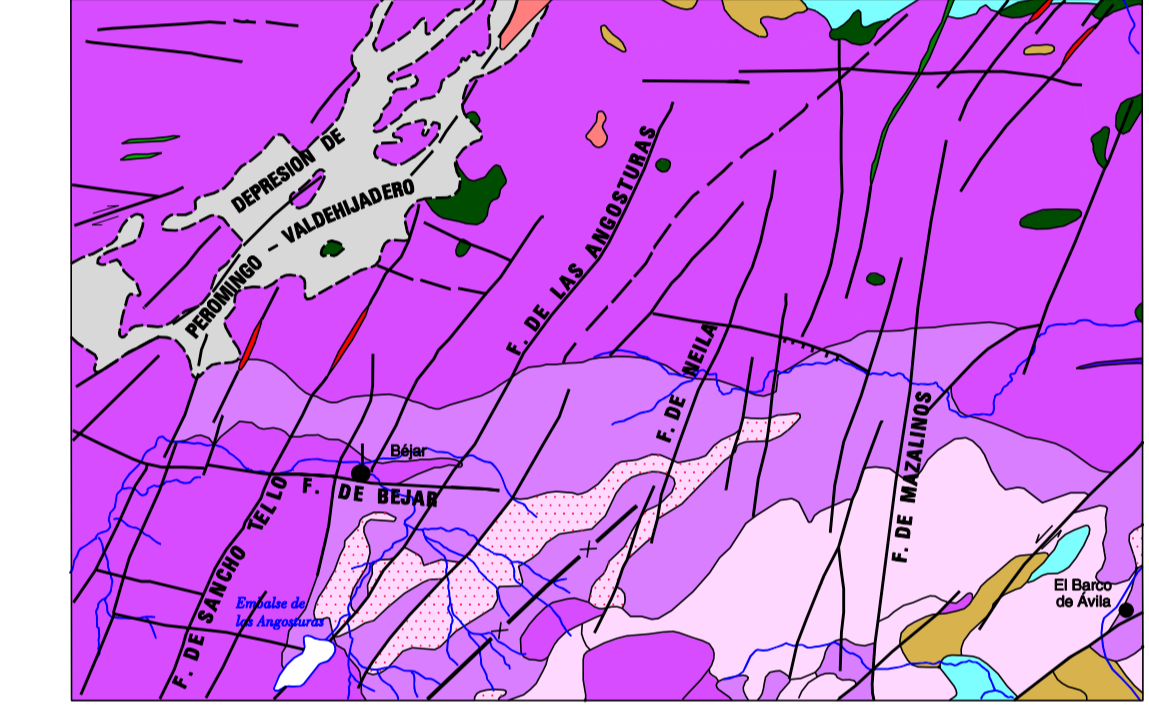
ESQUEMA REGIONAL



ESCALA 1 : 1.000.000

Quaternario	ROCAS ÍGNEAS PREHERCÍNICAS	Granitoides tardi / post - cinemáticos
Terciario	Ortonas	Granodioritas - monograníticas
Ordovícico inf. - Silúrico	ROCAS ÍGNEAS HERCÍNICAS	Rocas básicas e intermedias
Precambrio - Cámbrico inf.	Granitoides sin / tardi - cinemáticos	Granitos y monogranitos biotíticos
	Granitoides inhomogéneos y megacristas s.l. granitos de dos micas y granitos biotíticos	Granitos de dos micas
	Leucogranitos con nodulos	Leucogranitos agilitas subabulanes
	Granodioritas	ROCAS ÍGNEAS EOALPINAS
	Granitos de dos micas	Dique de rocas básicas Astorga - Páez

ESQUEMA TECTÓNICO



ESCALA 1 : 200.000

Quaternario	ROCAS GRANÍTICAS SIN - TARDI - CINEMÁTICAS
Metasedimentos, Precambrio (Precambrio Sup. Cámbrico inf.)	Granitoides inhomogéneos
ROCAS GRANÍTICAS TARDI - POSTCINEMÁTICAS	Leucogranito de nodulos
Monogranitos - granodioritas porfíricas	Granodioritas
Granitos biotíticos	Granitos de dos micas
Rocas básicas - intermedias	ROCAS FILONIANAS
	Cuarzo
	Dibases
	Cuarzo - diorita
	Porfido

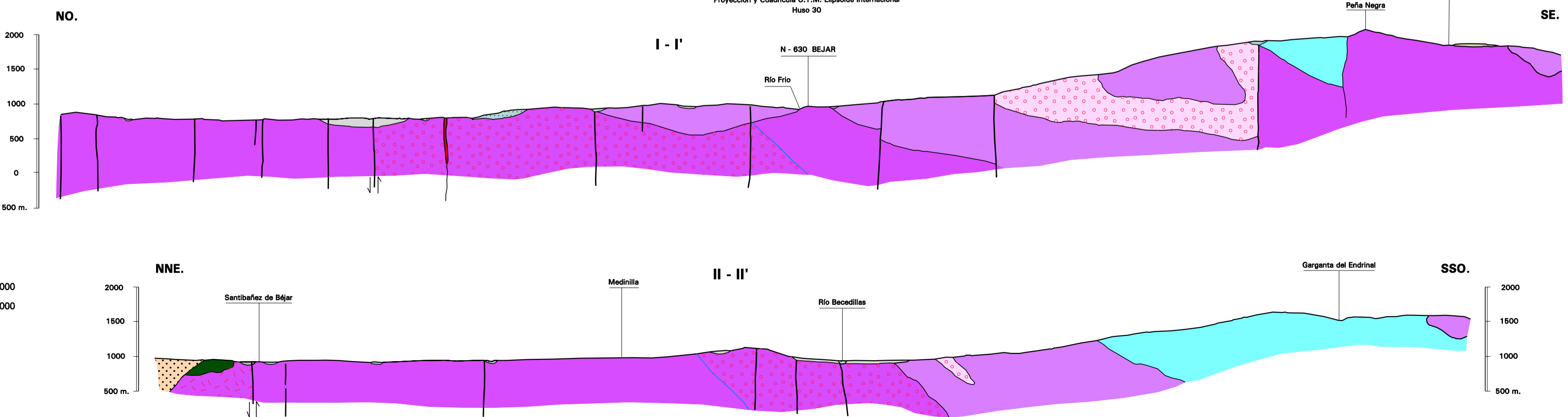
SIGNOS CONVENCIONALES

--- ---	Contacto discordante
— — — —	Contacto intrusivo
— — — —	Falla
— — — —	Falla espuesta
— — — —	Falla con indicación de movimiento
— — — —	Falla normal con indicación de hundimiento
— — — —	Contacto difuso (paso gradual) entre facies
— — — —	Foliación en metaedimento
— — — —	Foliación en rocas migmatíticas
— — — —	Fábrica deformativa vertical
— — — —	Fábrica deformativa horizontal
— — — —	Foliación magnética
— — — —	Foliación magnética vertical
— — — —	Foliación magnética subhorizontal
— — — —	Cizalla vertical con sentido de movimiento
— — — —	Cizalla con indicación de buzamiento y sentido de movimiento
— — — —	Antiforma
— — — —	Sinforma
— — — —	Indicios y yacimientos minerales
— — — —	Sn - Estaño
— — — —	Pb - Plomo
— — — —	Zn - Zinc
— — — —	Cu - Cobre
— — — —	Ag - Plata
— — — —	As - Arsenio
— — — —	Au - Oro
— — — —	Gr - Piedra - Granito

ESQUEMA HIDROGEOLÓGICO

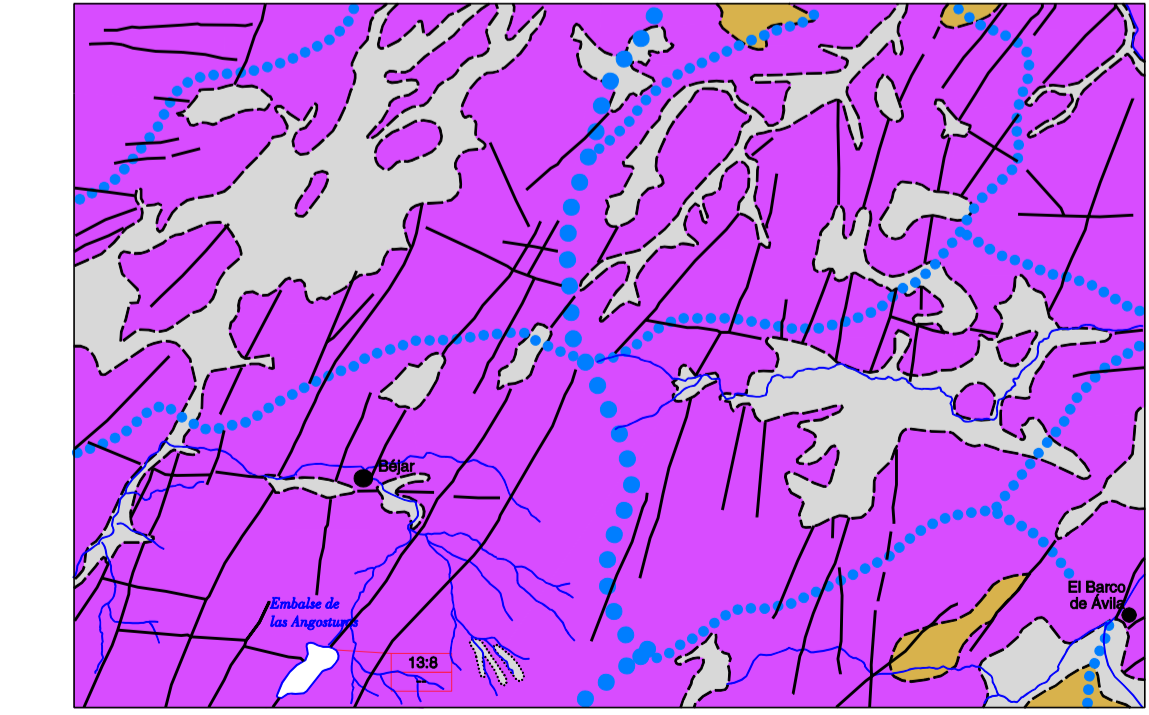
● ● ● ● ●	Divisorio de Cuencas Hidrográficas (1ª y 2ª Orden)
● ● ● ● ●	Divisorio de Cuencas Hidrográficas (2ª y 3ª Orden)
— — — —	Embalses: A. Capacidad en l/m <sup>2</sup>
— — — —	B. Superficie Cuencas de recepción en Km <sup>2</sup>

CORTES GEOLÓGICOS



NORMAS, DIRECCIÓN Y SUPERVISIÓN DEL IGME  
 CARTOGRAFÍA REALIZADA EN 1984  
 AUTORES: F. LOPEZ SORERA (C. G. S.), J. LILLO RAMOS (C. G. S.), A. DIEZ MONTES (I. M. I. M.), A. OLIVE DAVID (C. G. S.)  
 CUATERNARIO: J. C. RUBIO CAMPOS (I. G. M. E.)  
 DIRECCIÓN Y SUPERVISIÓN: F. BELLOD MILAS (I. G. M. E.)

ESQUEMA HIDROGEOLÓGICO



ESCALA 1 : 200.000

— — — —	CUATERNARIO	ROCAS PLUTÓNICAS
— — — —	Permeabilidad media - alta por porosidad intergranular	Baja permeabilidad por fracturación o impermeable
— — — —	PRE - ORDOVÍCICO	
— — — —	Baja permeabilidad o impermeable	

ESCALAS  
 HORIZONTAL 1 : 50.000  
 VERTICAL 1 : 50.000