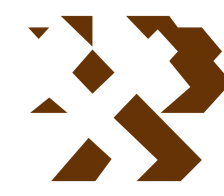


MAPA GEOLÓGICO DE ESPAÑA

Escala 1:50.000

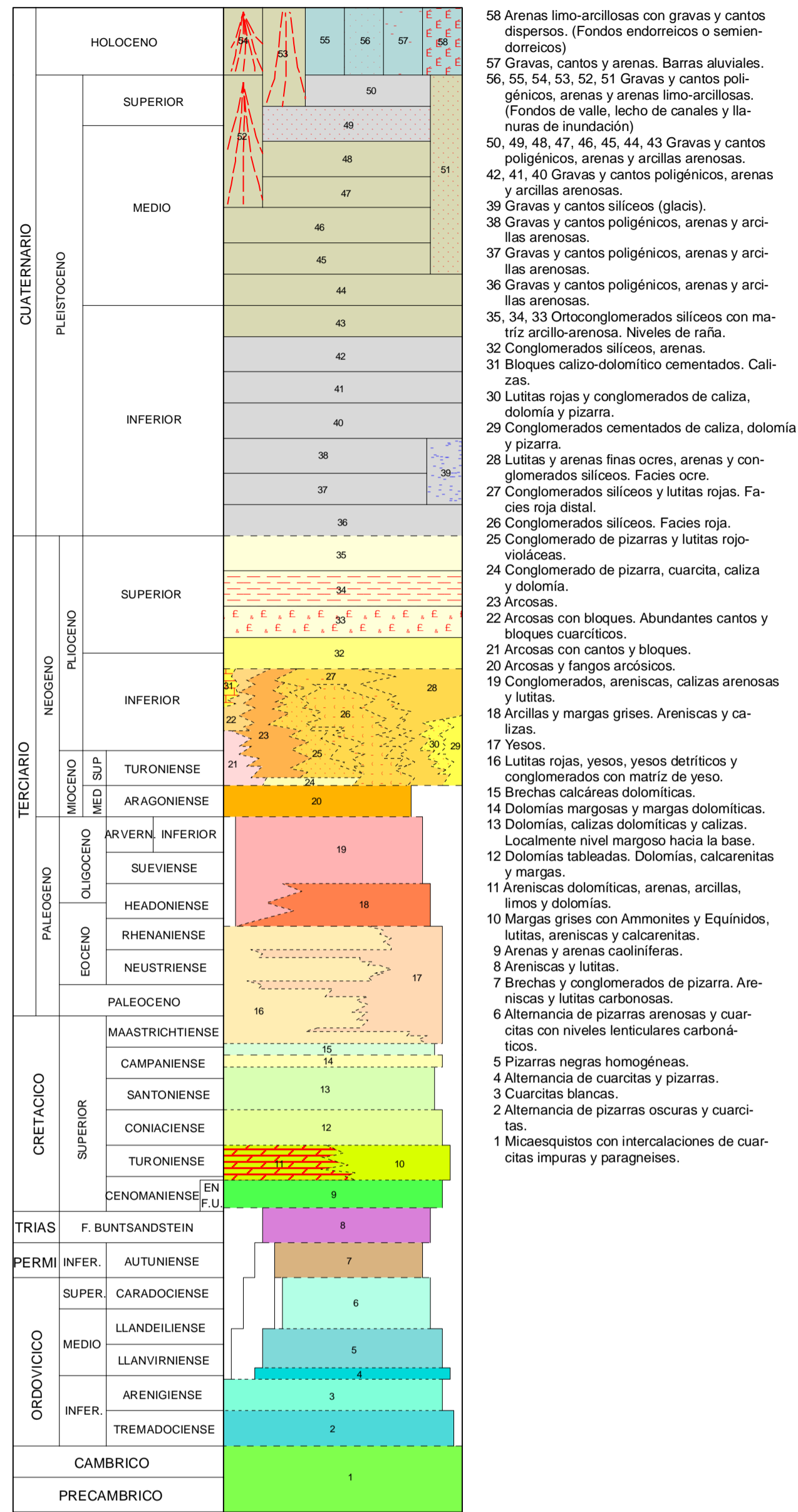


Instituto Geológico y Minero de España

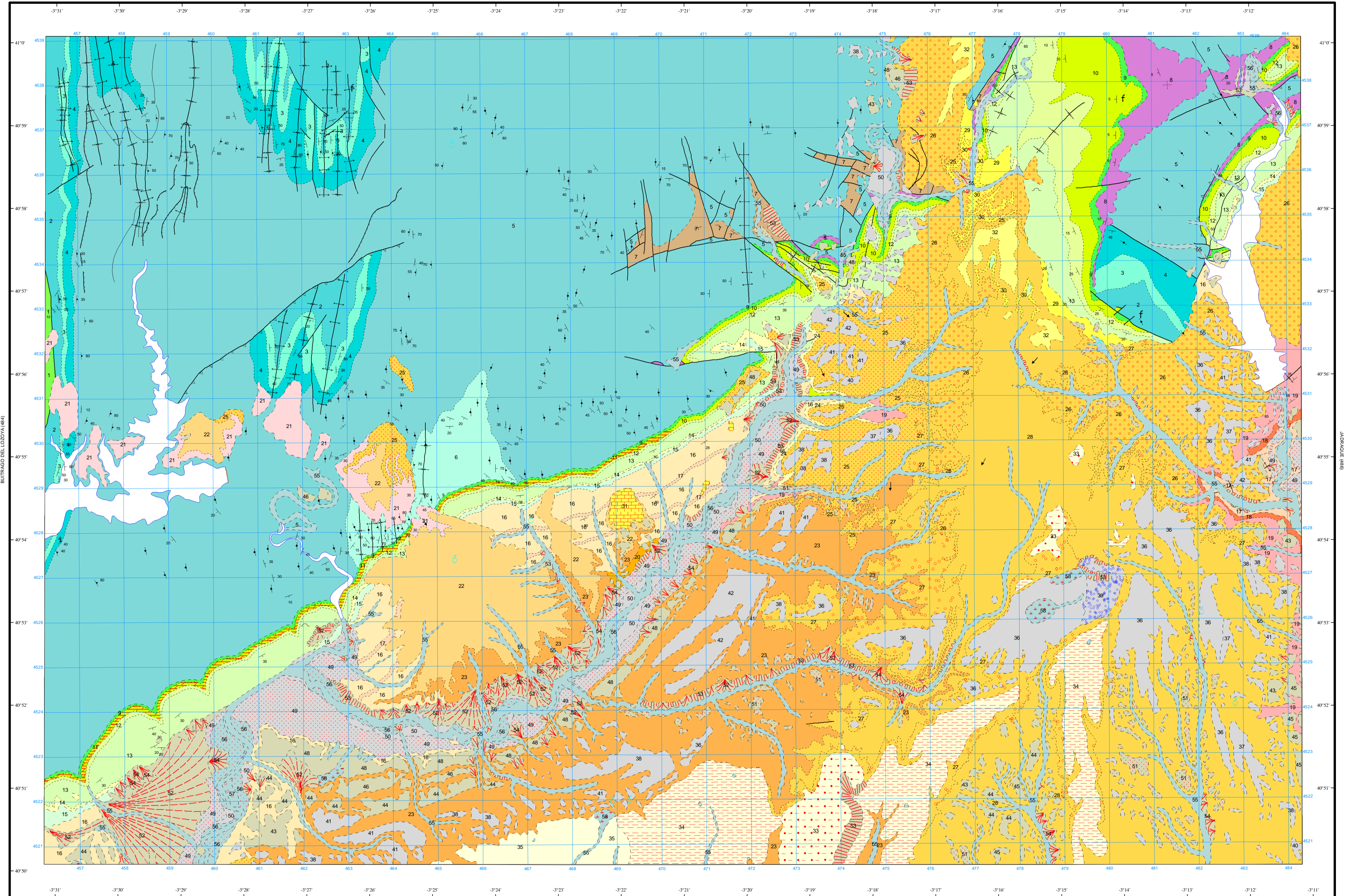
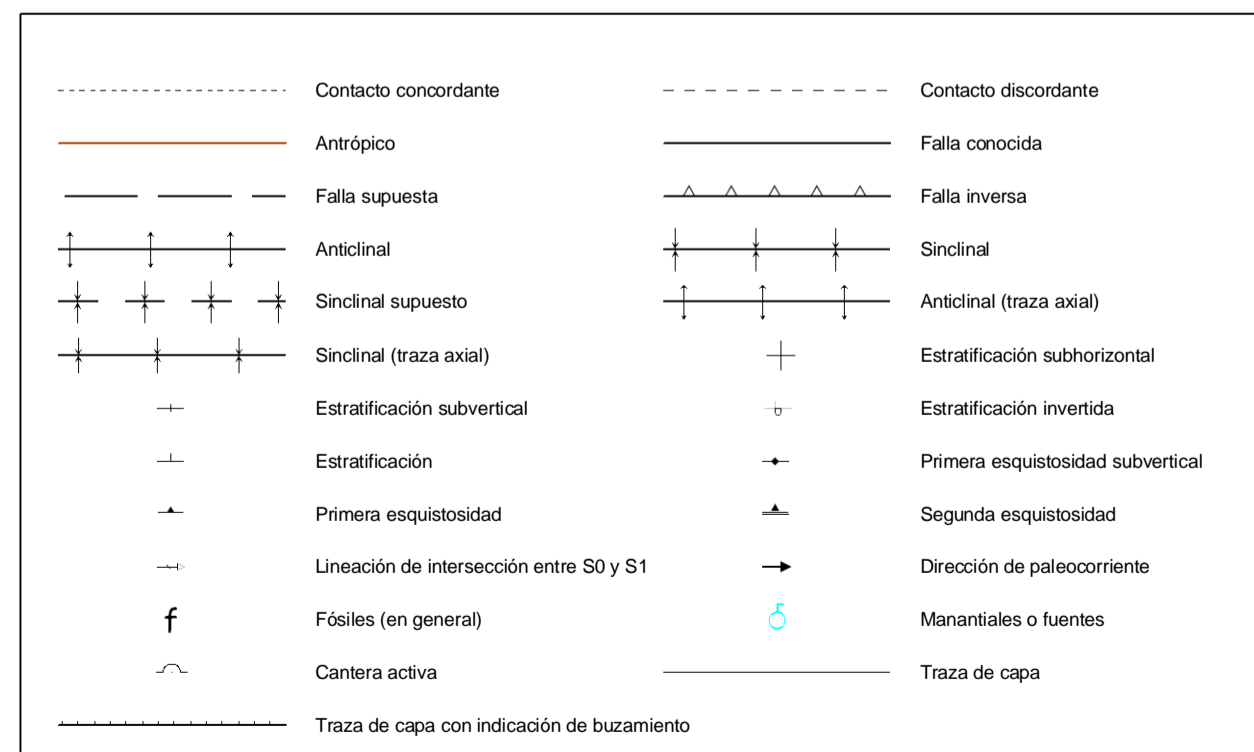
VALDEPEÑAS DE LA SIERRA

485
20-19

LEYENDA



SÍMBOLOS CONVENCIONALES



Área de Sistemas de Información Geocientífica

MARCHAMALO (510)

Escala 1:50.000

Proyección y Cuadrícula UTM. Elipsoide Internacional. Huso 30

NORMAS, DIRECCIÓN Y SUPERVISIÓN DEL I.G.M.E.

AÑO DE REALIZACIÓN DE LA CARTOGRAFÍA GEOLÓGICA: 1982

Autores: J.M. Portero García (CGS S.A.)

J.M. Aznar Aguilera (CGS S.A.)

A. Pérez González (ITGE)

F. González Lodero (Paleozoico, UNIV. DE GRANADA)

Dirección y supervisión: A. Pérez González (Cuaternario, ITGE)