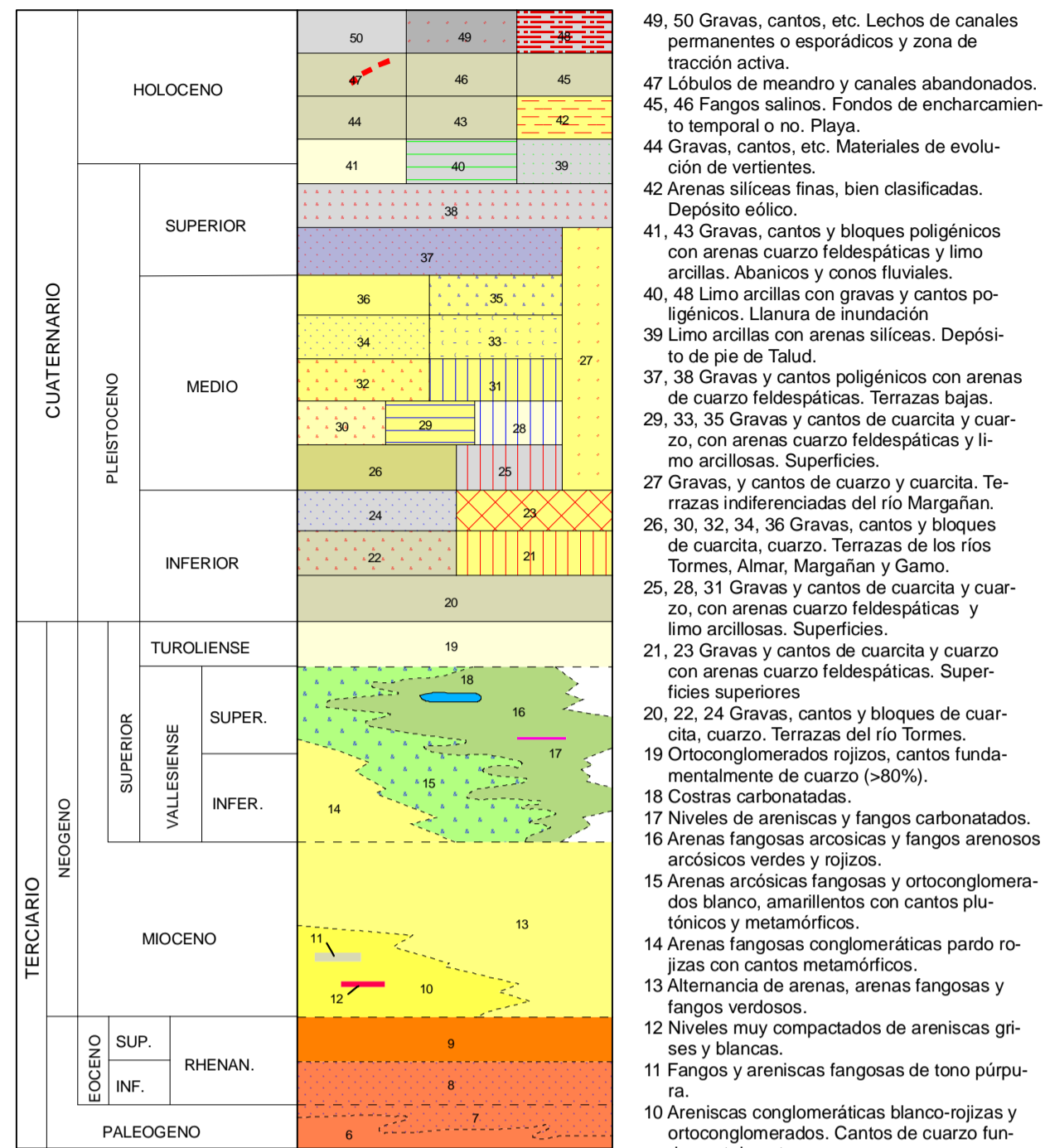
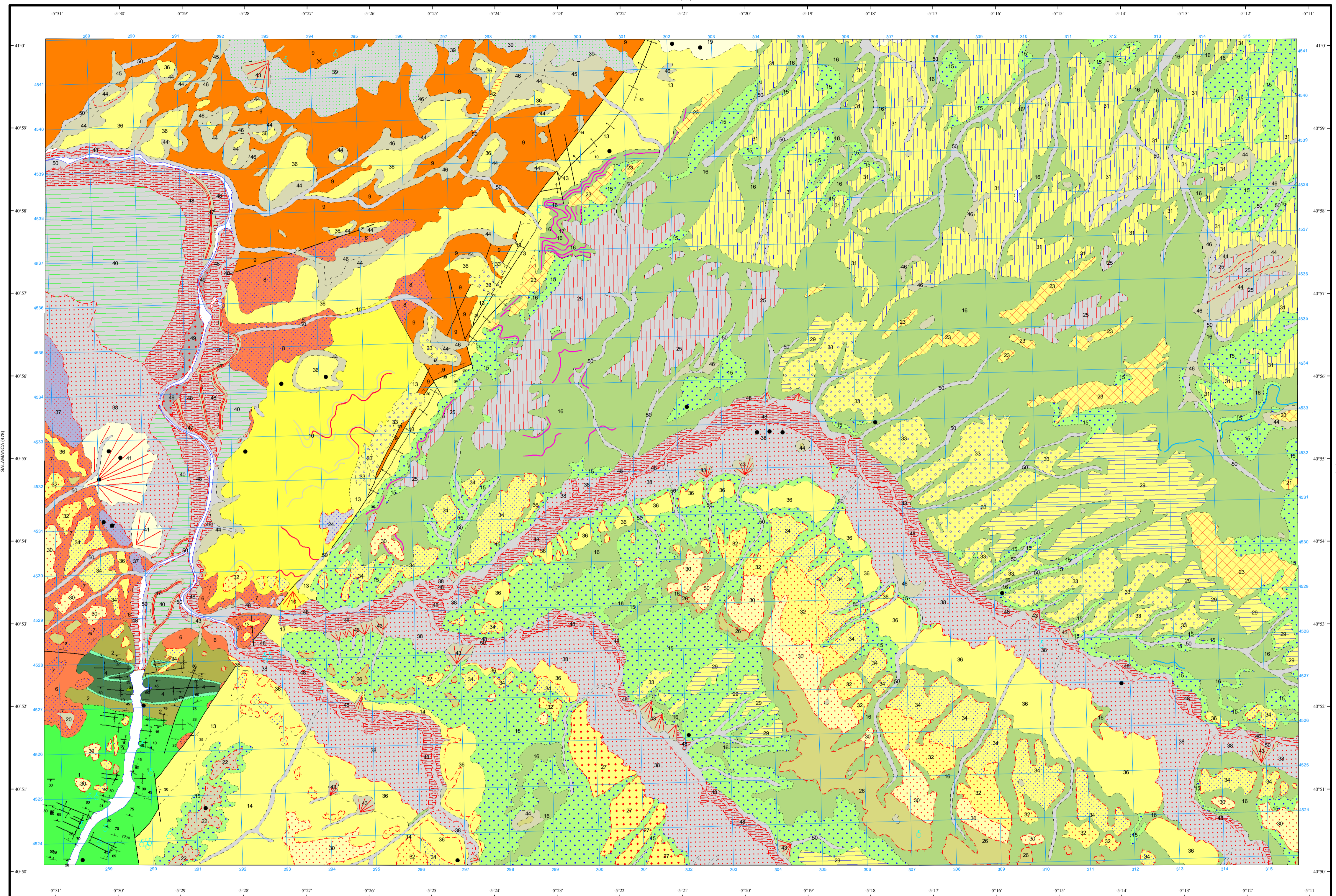
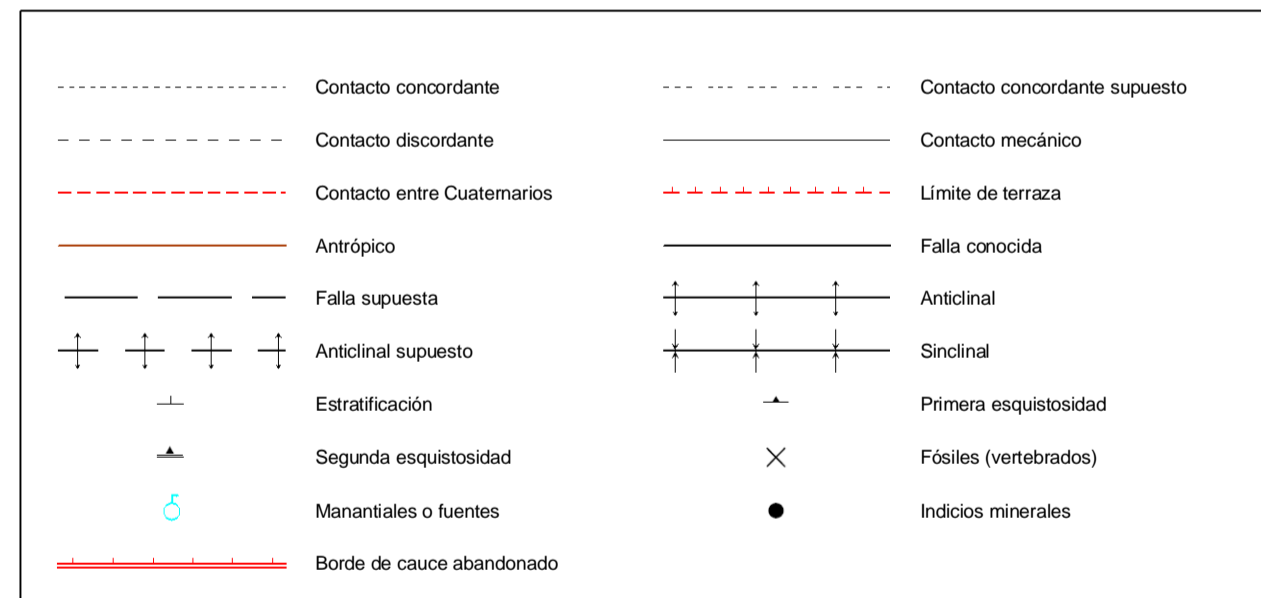


LEYENDA



- 49. 50 Gravas, cantos, etc. Lechos de canales permanentes o esporádicos y zona de tracción activa.
- 47. Lobullos de meandro y canales abandonados.
- 45. 46 Fangos salinos. Fondos de encharcamiento temporal o no. Playa.
- 44 Gravas, cantos, etc. Materiales de evolución de vertientes.
- 42 Arenas silíceas finas, bien clasificadas. Depósito eólico.
- 41. 43 Gravas, cantos y bloques poligénicos con arenas cuarzo feldespáticas y limo arcillosas. Abanicos y conos fluviales.
- 40. 48 Limo arcillosas con gravas y cantos poligénicos. Lanura de inundación
- 39 Limo arcillosas con arenas silíceas. Depósito de pie de Talud.
- 37. 38 Gravas y cantos poligénicos con arenas de cuarzo feldespáticas. Terrazas bajas.
- 29. 33. 35 Gravas y cantos de cuarzo y cuarzo, con arenas cuarzo feldespáticas y limo arcillosas. Superficies.
- 27 Gravas, y cantos de cuarzo y cuarcita. Terrazas indiferenciadas del río Margañán.
- 26. 30. 32. 34. 36 Gravas, cantos y bloques de cuarzo, cuarzo. Terrazas de los ríos Tormes, Almar, Margañán y Gamo.
- 25. 28. 31 Gravas y cantos de cuarzo y cuarzo, con arenas cuarzo feldespáticas y limo arcillosas. Superficies.
- 21. 23 Gravas y cantos de cuarzo y cuarzo con arenas cuarzo feldespáticas. Superficies superiores
- 20. 22. 24 Gravas, cantos y bloques de cuarzo, cuarzo. Terrazas del río Tormes.
- 19 Ortoconglomerados rojizos, cantos fundamentalmente de cuarzo (>80%).
- 18 Costras carbonatadas.
- 17 Niveles de areniscas y fangos carbonatados.
- 16 Arenas fangosas arcósicas y fangos arenosos arcósicos verdes y rojizos.
- 15 Arenas arcósicas fangosas y ortoconglomerados blanco, amarillentos con cantos plutónicos y metamórficos.
- 14 Arenas fangosas conglomeráticas pardo rojizas con cantos metamórficos.
- 13 Alternancia de arenas, arenas fangosas y fangos verdosos.
- 12 Niveles muy compactados de areniscas grises y blancas.
- 11 Fangos y areniscas fangosas de tono púrpura.
- 10 Areniscas conglomeráticas blanco-rojizas y ortoconglomerados. Cantos de cuarzo fundamentalmente.
- 9 Areniscas de grano rojas. Cemento ferruginoso.
- 8 Areniscas de grano grueso beige. Ocasionalmente cemento carbonatado e intercalaciones fangosas.
- 7 Areniscas microconglomeráticas. Cemento silíceo.
- 6 Gravas y arenas rojizas. Cantos de cuarzo y cuarzitas.
- 5 Paraconglomerados dolomíticos, microconglomerados y niveles dolomíticos.
- 4 Pizarras coriáceas y pizarras negras con niveles carbonatados.
- 3 Caloesquistos con niveles o nódulos dolomíticos.
- 2 Pizarras con finos niveles dolomíticos.
- 1 Pizarras bandeadas cuarzitas y grauvacas.

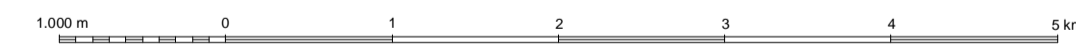
SÍMBOLOS CONVENCIONALES



Área de Sistemas de Información Geocientífica

ALBA DE TORMES (504)

Escala 1:50.000



Proyección y Cuadrícula UTM. Elipsoide Internacional. Huso 30

NORMAS, DIRECCIÓN Y SUPERVISIÓN DEL I.G.M.E. AÑO DE REALIZACIÓN DE LA CARTOGRAFÍA GEOLÓGICA: 1979

Autores: M.A. Díez Balda (Infraordovicio, Universidad de Salamanca)
J. Carballeira Cueto (Terciario, Universidad de Salamanca)
A. Corrochano Sánchez (Terciario, Universidad de Salamanca)
C. Pal Míndez (Terciario, Universidad de Salamanca)
A. Pérez González (Cuaternario, IGME)

Dirección y supervisión: A. Pérez González (IGME)