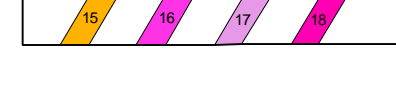


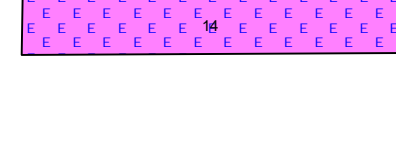
LEYENDA

CUATERN.	HOLOCENO	30 Arcillas negras (Navas) 29 Limos y arcillas con cantos (Conos) 28 Arenas y cantos (Aluvial) 27 Arenas, limos, arcillas y cantos (Terrazas) 26 Arenas, limos y cantos (Coluvión) 25 Conglomerados cuarcíticos, arenas, limos y arcillas (Coluvión)
	PLEISTOCENO	24 Microconglomerados, arenas y lutitas arcólicas blancas 23a Cuarzitas (Diques pegmatíticos) 23 Pizarras grises con pinta (P. de Luarca) 22a Alternancia de cuarzitas (C. Armoricana) 22 Cuarzitas (C. Armoricana)
TERC. PALE.	OLIGOCENO SUP.	21 Conglomerados cuarcíticos y feldespáticos 20 Pizarras y areniscas verdosas 19 Esquistos, pizarras, paragneises, metareniscas, cuarzitas y rocas calcosilicatadas 18 Diques de cuarzo (Sierros) 17 Pegmatitas y apilitas de La Fregeneda 16 Porfido granítico 15 Pegmatitas, apilitas y microgranitos deformados
		14 Granito de Saucelle 13 Facies de dos micas de grano fino 12 Granito de Villar de Ciervo-Villaveja 11a Granodiorita de Bañobárez. Facies rica en enclaves tonalíticos 11 Granodiorita de Bañobárez

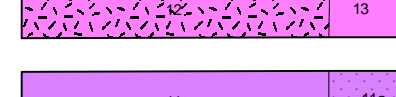
ROCAS FILONIANAS



GRANITOIDES HERCÍNICOS

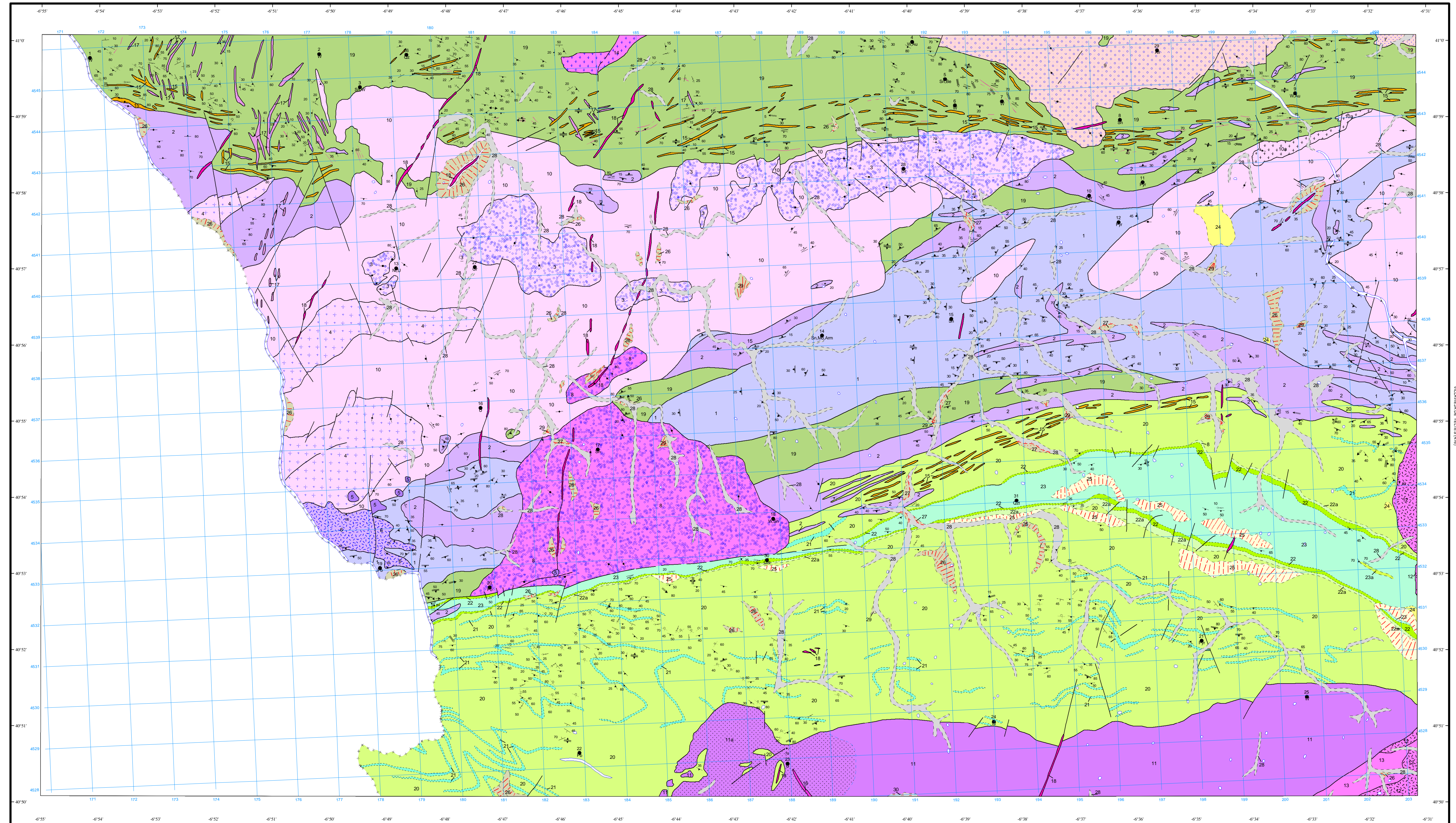


ROCAS ÍGNEAS PREHERCÍNICAS



SÍMBOLOS CONVENCIONALES

-----	Contacto concordante	- - - - -	Contacto discordante
-----	Cambio de facies ígneas	-----	Contacto intrusivo
-----	Límite de terraza	+++++	Límite político
-----	Falla conocida	-----	Falla supuesta
---	Estratificación subvertical	---	Estratificación invertida
---	Estratificación	---	Primera esquistosidad subvertical
---	Primera esquistosidad	---	Segunda esquistosidad subvertical
---	Tercera esquistosidad subvertical	---	Cuarta esquistosidad subvertical
---	Cuarta esquistosidad	---	Esquistosidad de 2ª fase Hercínica (S2)
---	Esquistosidad de 3ª fase Hercínica (S3)	---	Lineación de intersección S1-S3
---	Lineación de intersección S1-S4	---	Lineación de intersección S0-S1 subhorizontal
---	Lineación de intersección entre S0 y S1	---	Lineación de estratamiento de 2ª fase
---	Foliación en rocas ígneas vertical	---	Foliación en rocas ígneas
---	Estructuras SC subverticales	---	Estructuras SC
●	Indicios minerales	▲	Áridos naturales
Arm	Áridos de machaqueo	Au	Oro
Be	Benito	Gr	Granito
Mo	Molibdeno	Ni	Níquel
Pb	Plomo	Py	Pirita
Oz	Cuarzo	Ozt	Cuarzita
Sn	Estaño	U	Uranio
W	Wolframio		



Área de Sistemas de Información Geocientífica
Revisión vectorial: Yolanda Martín Ferrero

Escala 1:50.000

Proyección y Cuadrícula UTM. Elipsoide Internacional. Huso 29

NORMAS, DIRECCIÓN Y SUPERVISIÓN DEL I.G.M.E.
AÑO DE REALIZACIÓN DE LA CARTOGRAFÍA GEOLOGICA: 1990
Autores: P. Vilar (Rocas Graníticas y Metasedimentos)
J. Fernández Ruiz (Rocas Graníticas y Metasedimentos)
F. Bellido Mulas (Rocas Graníticas y Metasedimentos)
M.A. Sanz Santos (Terciario y Cuaternario)
R.M. Carrasco (Terciario y Cuaternario)
Dirección y supervisión: L.R. Rodríguez Fernández (IGME)