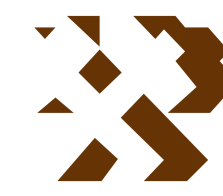


MAPA GEOLÓGICO DE ESPAÑA

Escala 1:50.000



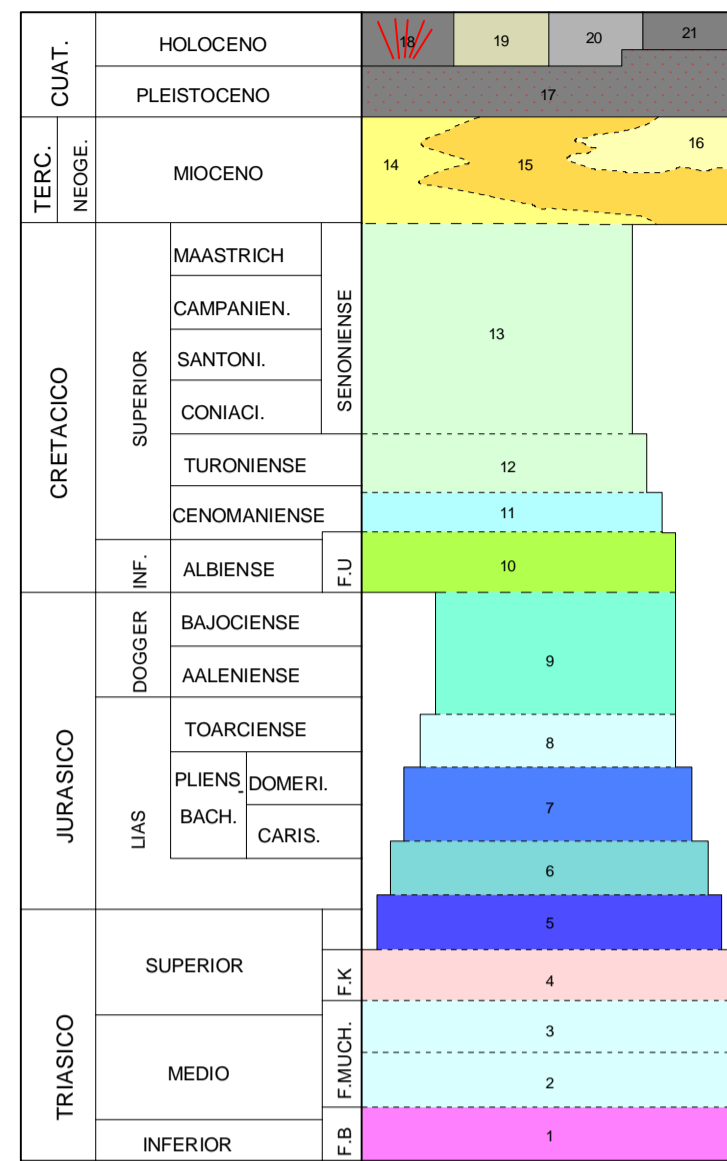
Instituto Geológico y Minero de España

MILMARCOS

463

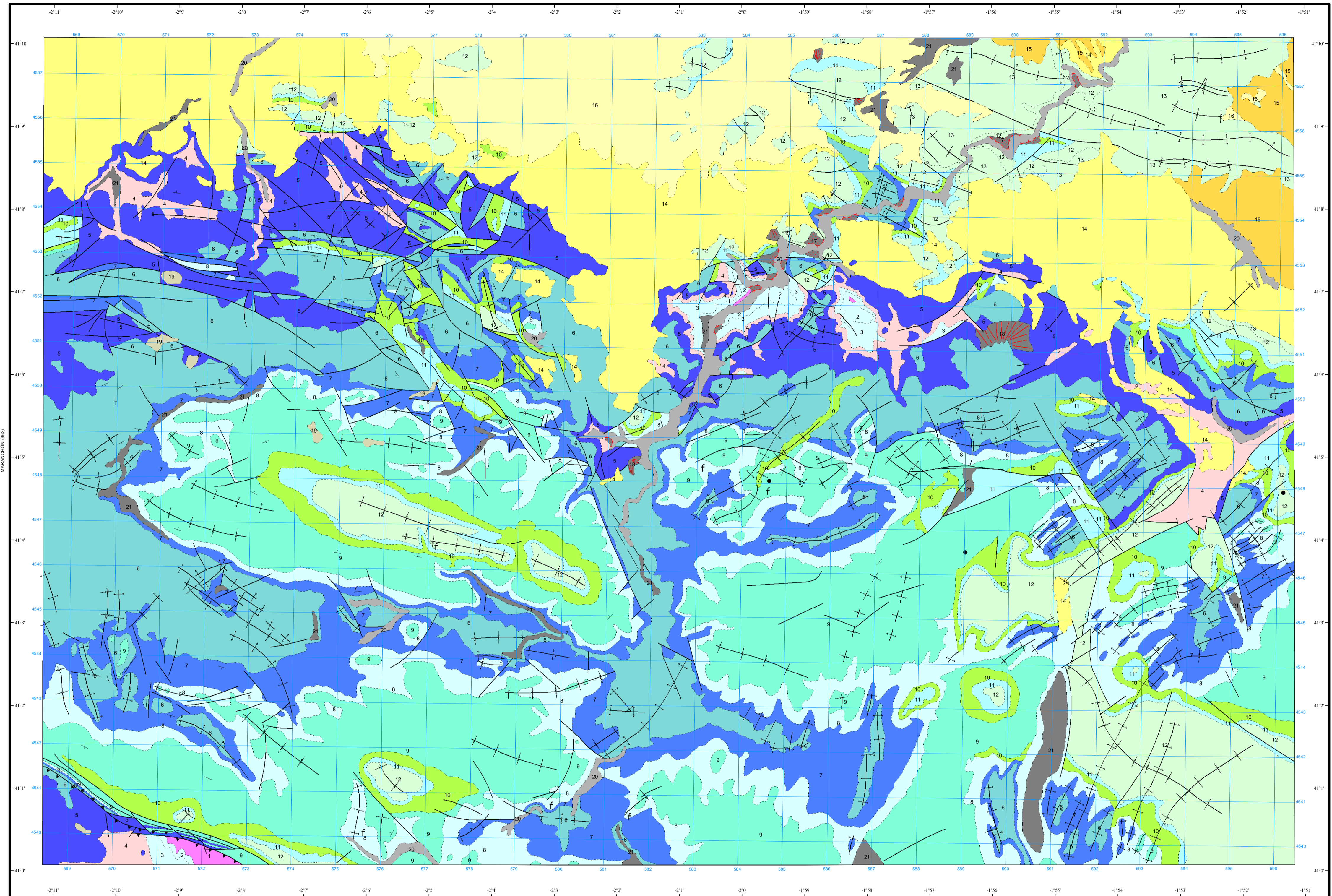
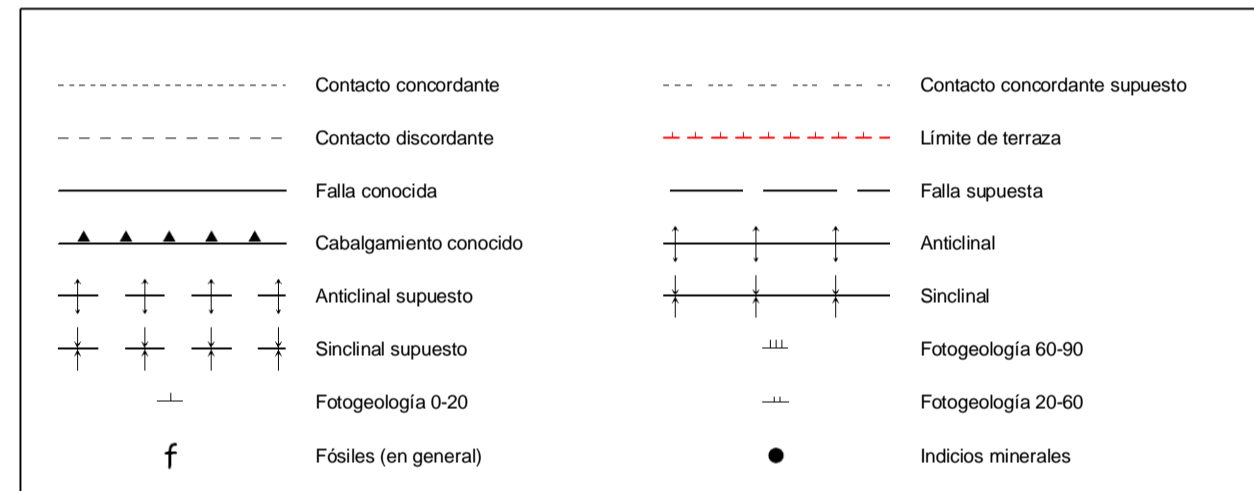
24-18

LEYENDA



- 21 Cuaternario indiferenciado
- 20 Aluvial
- 19 Cubetas de descalcificación
- 18 Detritos de ladera
- 17 Terrazas de travertinos
- 16 Calizas
- 15 Arcillas y conglomerados rojos
- 14 Conglomerados rojos y arcillas
- 13 Dolomías y calizas dolomíticas estratificadas en bancos gruesos
- 12 Dolomías, calizas y calizas margosas tableadas
- 11 Calizas y margas con fauna
- 10 Arenas y arcillas en facies Utrillas
- 9 Calizas
- 8 Alternancia de Margas y calizas
- 7 Calizas bioclásticas. Margas grises a la base
- 6 Calizas y dolomías tableadas a la base
- 5 Camisolas. Dolomías tableadas a la base
- 4 Margas, limolitas y yeso
- 3 Dolomías, margas y calizas dolomíticas
- 2 Dolomías
- 1 Areniscas, conglomerados y arcillas

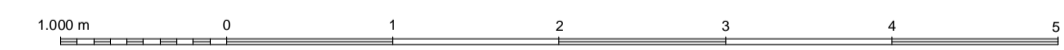
SÍMBOLOS CONVENCIONALES



Área de Sistemas de Información Geocientífica

MOLINA (489)

Escala 1:50.000



Proyección y Cuadrícula UTM, Elipsoide Internacional, Huso 30

NORMAS, DIRECCIÓN Y SUPERVISIÓN DEL I.G.M.E.
AÑO DE REALIZACIÓN DE LA CARTOGRAFÍA GEOLÓGICA: 1978

Autores: F. Adell Argilés (INTECSA)
L. Bascones Alvirá (INTECSA)
F. Martínez Álvarez (INTECSA)
M. Tena-Dávila Ruiz (INTECSA)

Dirección y supervisión: (IGME)