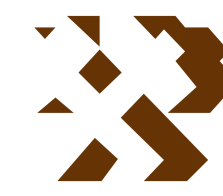


# MAPA GEOLÓGICO DE ESPAÑA

Escala 1:50.000



Instituto Geológico y Minero de España

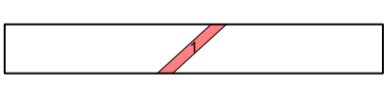
HIENDELAENCINA

460

21-18

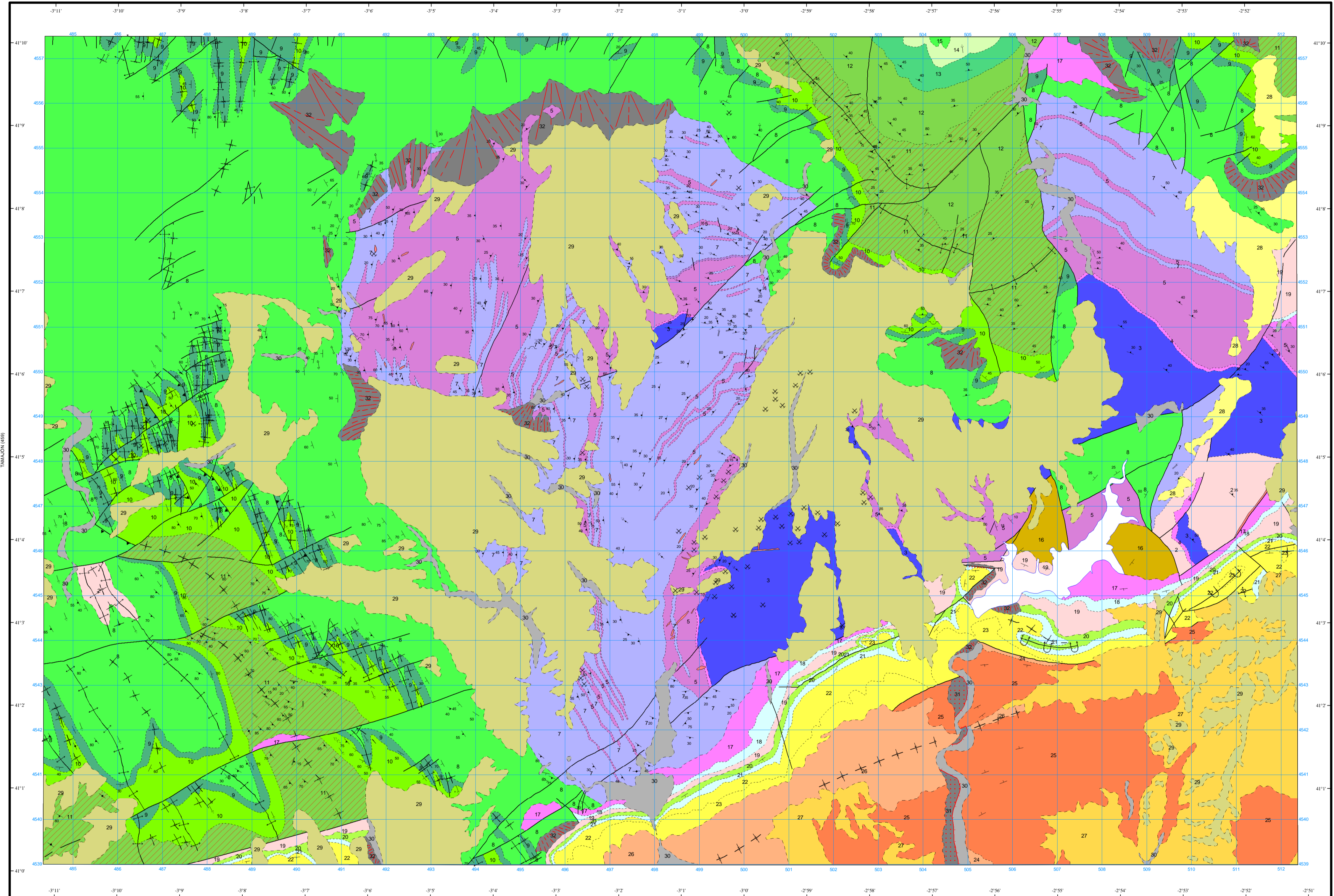
## LEYENDA

CUAT.	HOLOCENO		30	31	32	32 Derrubios de ladera 31 Aluvial y terraza inferior 30 Terrazas 29 Raña 28 Arcillas rojas con cantos cuarcíticos 27 Conglomerados, arcillas y areniscas 26 Conglomerados, areniscas y arcillas 25 Calizas, calizas margosas y margas 24 Yesos masivos y fibrosos 23 Dolomías sacaroides 22 Dolomías y calizas dolomíticas tableadas 21 Calizas nodulosas y margas 20 Arenas y arcillas en Facies Utrillas 19 Limolitas y yesos 18 Dolomías, margas y calizas dolomíticas 17 Areniscas, conglomerados y arcillas 16 Lutitas, areniscas y brechas 15 Cuarcitas 14 Pizarras arenosas y areniscas 13 Pizarras negras homogéneas 12 Alternancia de pizarras, pizarras arenosas y areniscas 11 Pizarras negras homogéneas 10 Alternancias de cuarcitas y pizarras 9 Cuarcitas en bancos potentes 8 Alternancia de cuarcitas y pizarras con intercalaciones de conglomerados y cuarcitas conglomeráticas 7 Neis de grano fino con intercalaciones de cuarcitas feldespáticas, cuarcitas y micacitas 6 Cuarcitas 5 Neis granular con megacristales de feldespatos 4 Cuarcitas, cuarcitas feldespáticas y micacitas con intercalaciones de calizas, cuarcitas anfibolitas y anfibolitas 3 Neis granular 2 Cuarcitas feldespáticas y micacitas con intercalaciones de cuarcitas anfibolitas, calizas, microconglomerados y cuarcitas 1 Filones de cuarzo
	PLIOCENO		29	28		
TERCIARIO	NEOGENO	MIOCENO		27	26	
		VALLESIENSE				
	ASTARACIENSE					
	ORLEANIENSE					
PALEOGENO	OLIGOCENO	ARVERNIENSE	26			
		SUEVIENSE				
	HEADONIENSE	25				
	EOCENO-PALEOCENO	24				
CRETACICO	SUPERIOR	MAASTRICHT	23			
		CAMPAN				
		SANTON				
	INFERIOR	CONIAC	22			
		TURONIENSE	21			
		CENOMAN	20			
TRIASICO	ALBIENSE	19				
	SUPERIOR	18				
	MEDIO	17				
PERM.	INFERIOR	SAXONIENSE	16			
		AUTUNIENSE	15			
	LILANDOVER	14				
ORDOVICICO	SUPERIOR	13				
		12				
	INFERIOR	11				
		10				
CAMBRICO-PRECAMB.	9					
	8					



## SÍMBOLOS CONVENCIONALES

-----	Contacto concordante	-----	Contacto concordante supuesto
- - - - -	Contacto discordante	-----	Contacto mecánico
-----	Escarpe sobre terreno Cuaternario	-----	Falla conocida
-----	Falla supuesta	-----	Falla inversa de pequeño ángulo
-----	Cabalgamiento conocido	-----	Anticlinal tumbado
-----	Sinclinal tumbado	-----	Anticlinal (traza axial)
-----	Sinclinal (traza axial) sup.	-----	Fotogeología 0-20
-----	Estratificación subvertical	-----	Estratificación
-----	Primera esquistosidad subvertical	-----	Primera esquistosidad
-----	Segunda esquistosidad	-----	Lineación de intersección horizontal
-----	Lineación de intersección	-----	Lineación de fase 2 horizontal
-----	Lineación de fase 2	-----	Lineación de orientación mineral horiz.
-----	Lineación de orientación mineral	-----	Lineación de micas en rocas ígneas
-----	Mina inactiva	-----	Cantera activa
-----	Cantera inactiva		



Área de Sistemas de Información Geocientífica

Escala 1:50.000



Proyección y Cuadrícula UTM, Elipsoide Internacional, Huso 30

NORMAS, DIRECCIÓN Y SUPERVISIÓN DEL I.G.M.E. AÑO DE REALIZACIÓN DE LA CARTOGRAFÍA GEOLÓGICA: 1978

Autores : L. Bascones Alvira (INTECSA)  
F. González Lodeiro (Paleozoico, INTECSA)  
F. Martínez Álvarez (INTECSA)  
Dirección y supervisión : V. Gabaldón López (IGME)  
R. Ruiz Reig (IGME)