

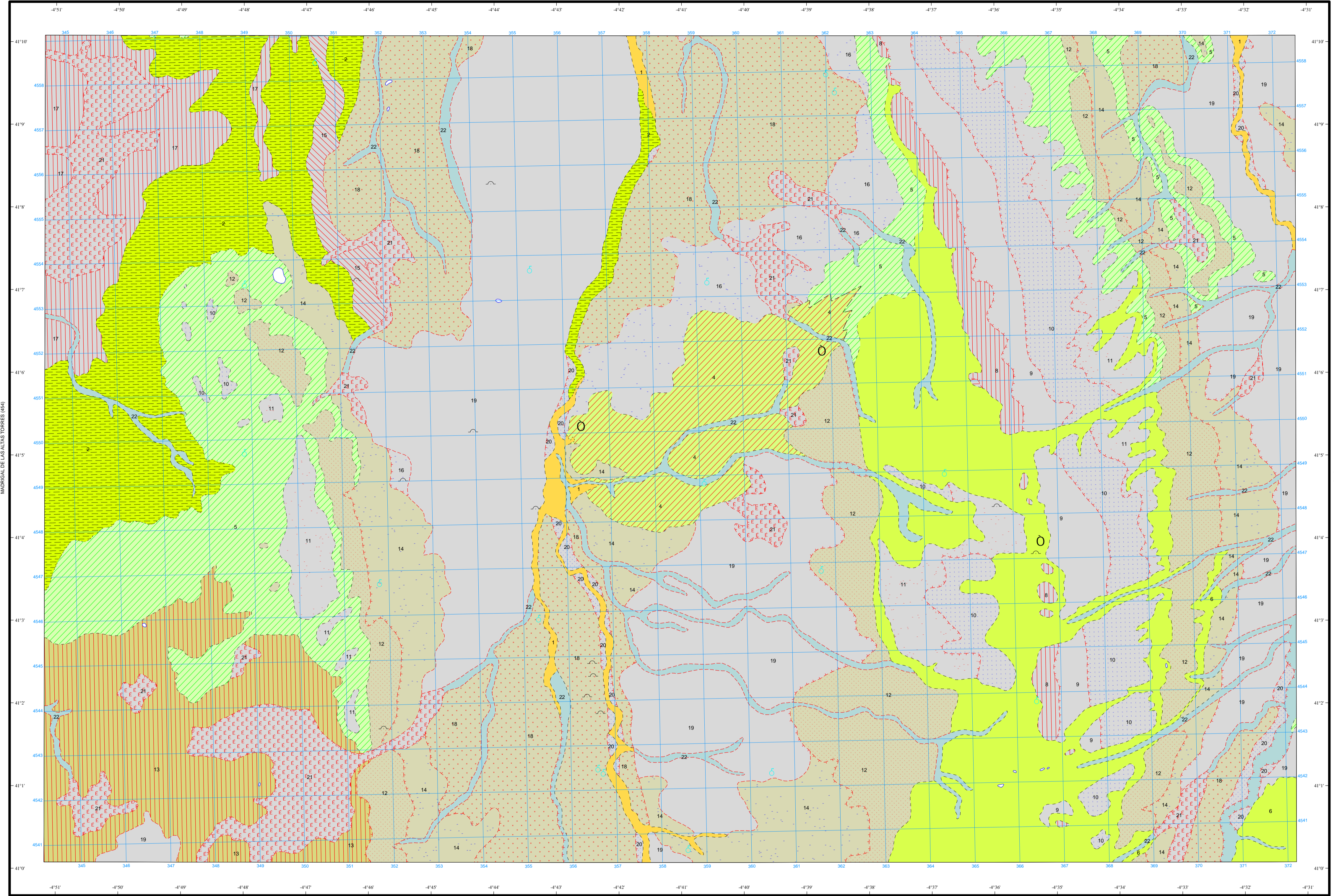
LEYENDA

CUATERNARIO	HOLOCENO		22	21	19
	PLEISTOCENO	SUPERIOR	18	17	16
		MEDIO	14	13	12
	INFERIOR	11	10	9	
TERCIARIO	MIOCENO	SUPERIOR	8	7	6
		MEDIO	5	4	3
	ASTARACIENSE	SUPERIOR	2	1	
		INFERIOR			

22 Aluviones de arenas y limos con o sin materia orgánica.
21 Fondos de áreas semiendorreicas y charcas. Arenas limas y arcillas con sales solubles.
20 Terraza. Arcosas blanquecinas con gravillas y gravas.
19 Manto eólico. Arenas de cuarzo redondeadas, bien seleccionadas.
18 Superficie de Coca Arévalo. Arcosas blanquecinas fluviátiles con gravilla de cuarzo. Fases de arenas eólicas intercaladas con o sin manto eólico superficial.
13, 15, 17 Superficie con depósito de arcosas blanquecinas y ocreas con gravillas de cuarzo y cuarcita.
12, 14, 16 Terrazas. Arcosas ocreas y blanquecinas con gravillas de cuarzo y cuarcitas.
7, 8, 9, 10, 11 Terrazas. Arcosas pardo rojizas y ocreas con gravas cuarzo y cuarcita.
6 Fangos arcósicos rojizos. Zonas arenosas asiladas.
5 Fangos limo-arenosos con niveles calcáreos y margosos intercalados. Localmente zonas arcillosas verdes.
4 Calizas y margas blancas intercaladas.
3 Fangos arcósicos con canales arenosos y cantos de cuarcita y cuarzo.
2 Arcosas fangosas rojizas y gris verdosas y arcosas. Intercalaciones de arcosas blanquecinas cementadas por carbonatos.
1 Arcosas fangosas ocreas y arcosas blanquecinas ocasionalmente cementadas por carbonatos. Suelos calcimorfos y calizas palustres.

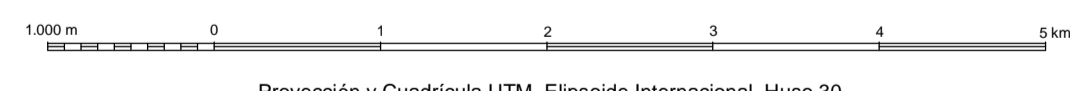
SÍMBOLOS CONVENCIONALES

-----	Contacto concordante	-----	Contacto concordante supuesto
- - - - -	Contacto discordante	- - - - -	Contacto discordante supuesto
-----	Cambio lateral de facies	-----	Contacto entre Cuaternarios
-----	Límite de terraza	-----	Límite de terraza supuesta
+	Estratificación subhorizontal	o	Manantiales o fuentes
~	Cantera activa		



Área de Sistemas de Información Geocientífica

Escala 1:50.000



Proyección y Cuadrícula UTM. Elipsoide Internacional. Huso 30

NORMAS, DIRECCIÓN Y SUPERVISIÓN DEL I.G.M.E.
AÑO DE REALIZACIÓN DE LA CARTOGRAFÍA GEOLOGICA: 1979
Autores : F. Carreras Suárez (CGS S.A.-IMNSA)
A. Olivé Davó (CGS S.A.-IMNSA)
Dirección y supervisión : A. Pérez González (IGME)
E. Elizaga Muñoz (IGME)