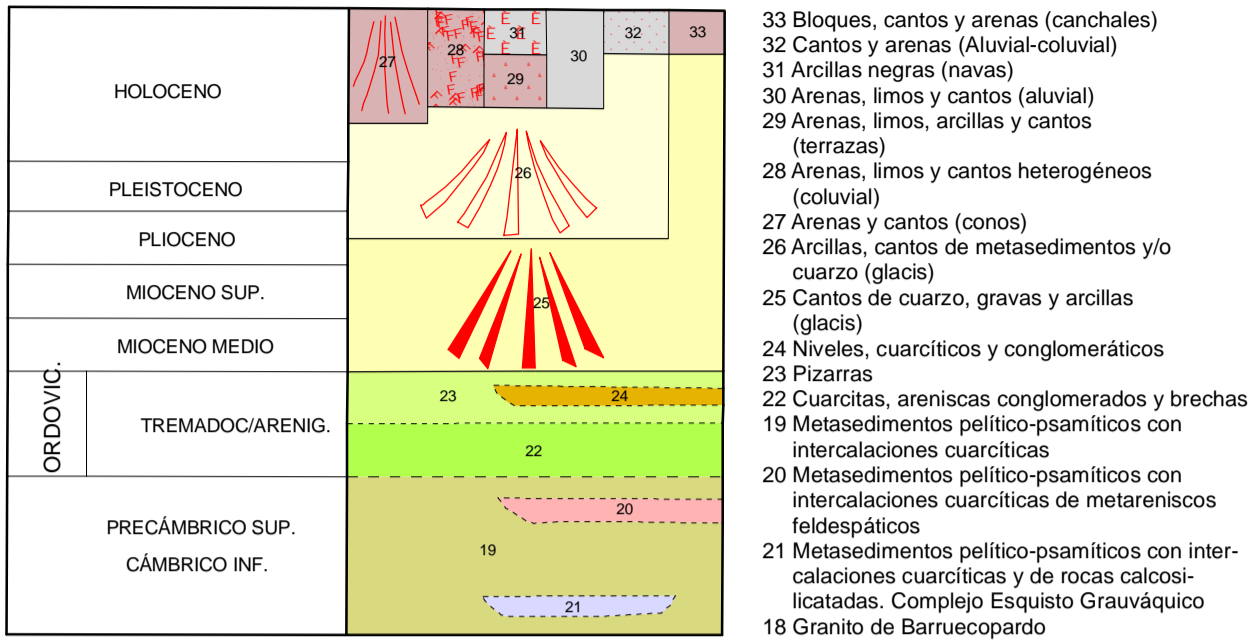


HOSPITALET DE LLOBREGAT (420)

LEYENDA



GRANITOIDES TARDICINEMÁTICOS



GRANITOIDES SIN CINEMÁTICOS

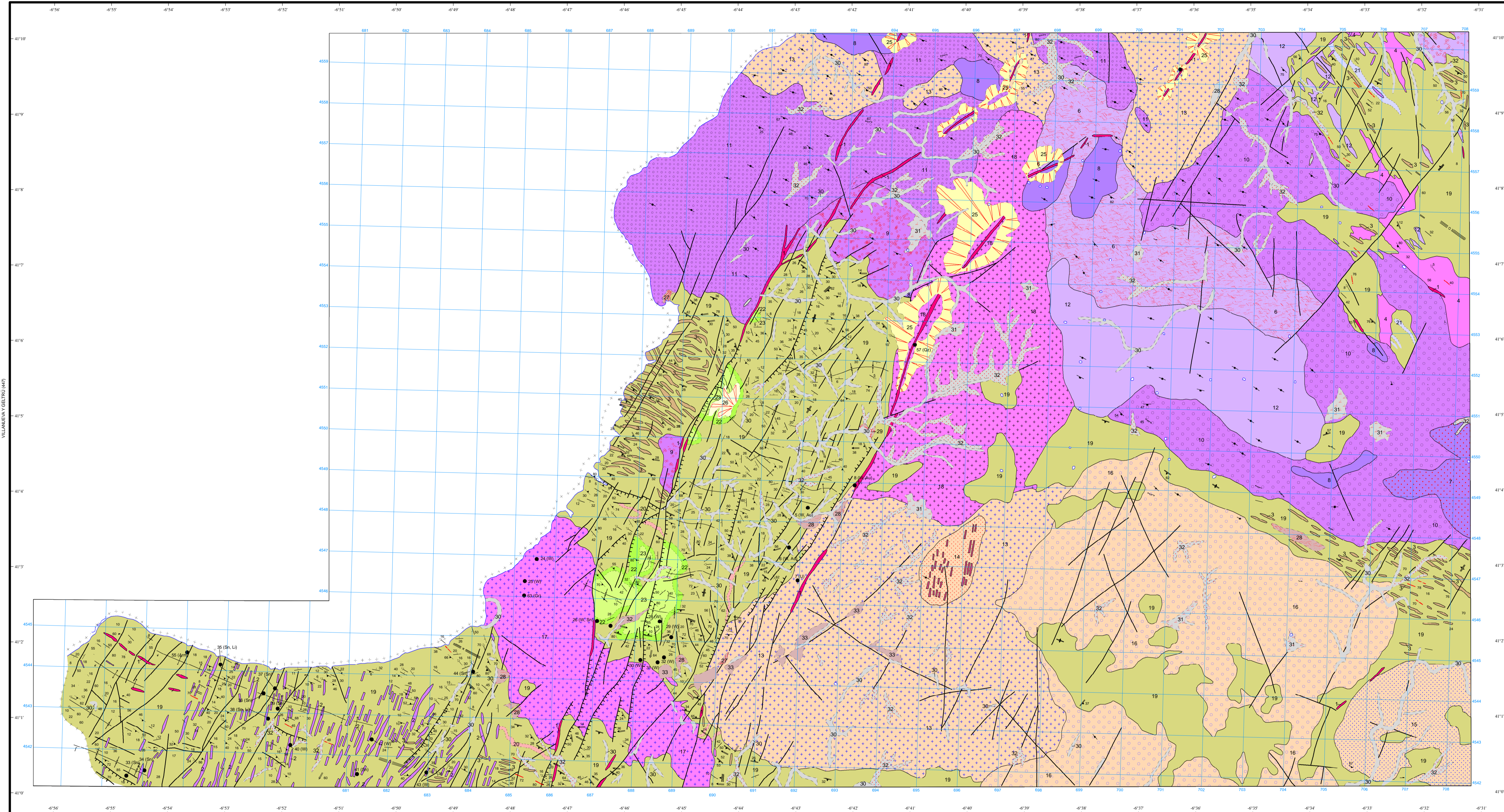
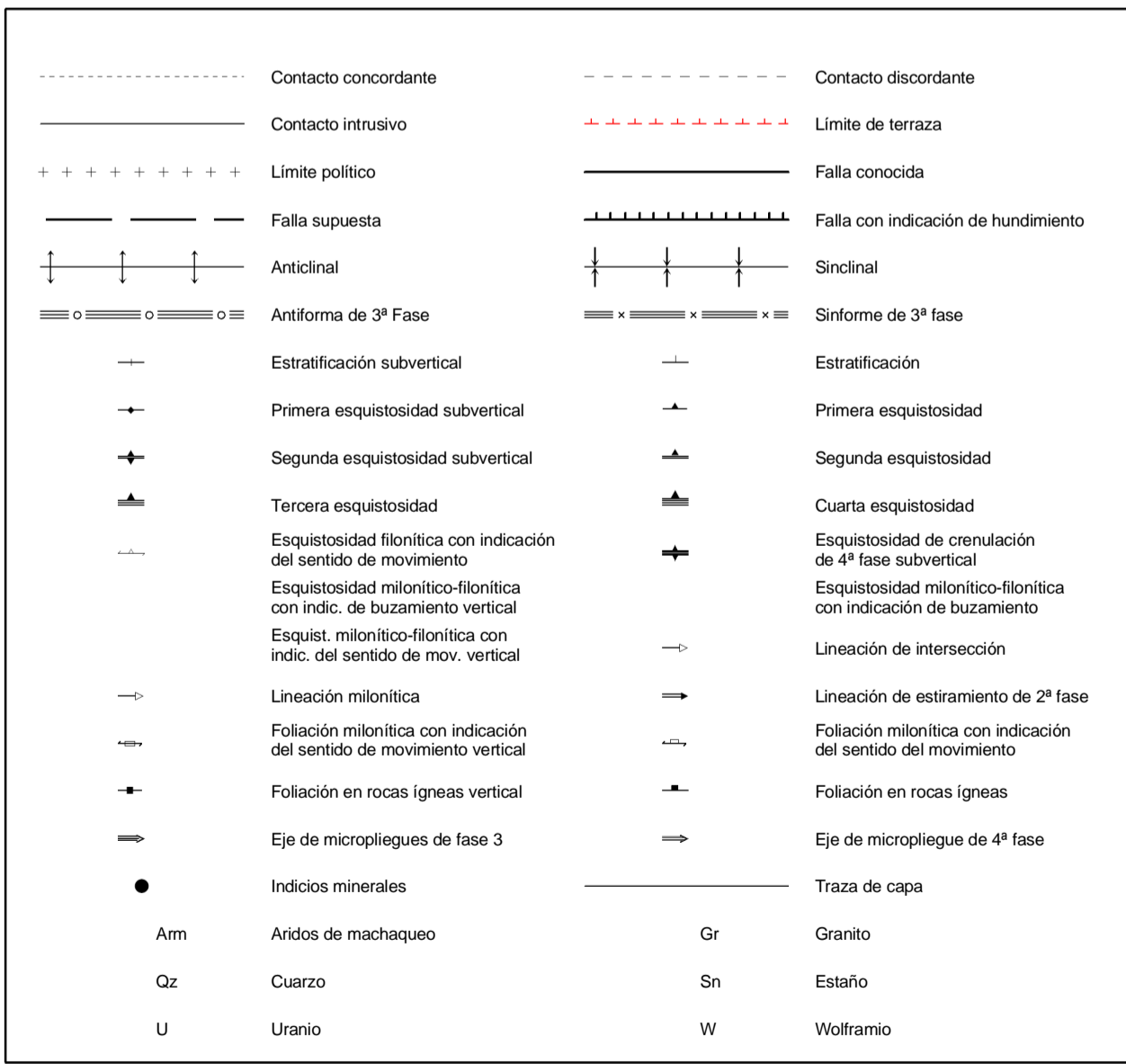


ROCAS FILONIANAS



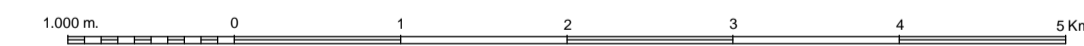
- 33 Bloques, cantos y arenas (canchales)
- 32 Cantos y arenas (Aluvial-coluvial)
- 31 Arcillas negras (navas)
- 30 Arenas, limos y cantos (aluvial)
- 29 Arenas, limos, arcillas y cantos (terrazas)
- 28 Arenas, limos y cantos heterogéneos (coluvial)
- 27 Arenas y cantos (conos)
- 26 Arcillas, cantos de metasedimentos y/o cuarzo (glacia)
- 25 Cantos de cuarzo, gravas y arcillas (glacia)
- 24 Niveles, cuarcíticos y conglomeráticos
- 23 Pizarras
- 22 Cuarzitas, areniscas conglomeradas y brechas
- 19 Metasedimentos pelítico-psamíticos con intercalaciones cuarcíticas
- 20 Metasedimentos pelítico-psamíticos con intercalaciones cuarcíticas de metareniscas tectopéliticas
- 21 Metasedimentos pelítico-psamíticos con intercalaciones cuarcíticas y de rocas calcosilicadas. Complejo Esquisto Grauvéique
- 18 Granito de Barrecoopardo
- 17 Granito de grano grueso con dos micas Granito de Saucelle
- 16 Facies porfídica (Macizo de Barreras-Saldeana)
- 15 Facies no porfídica (Macizo de "Picones")
- 14 Zona de gran abundancia de diques de cuarzo
- 14a Campo pegmático
- 13 Granito "Ala de Mosca", grano medio-grueso
- 12 Granito de grano medio-fino, con dos micas (Macizo de "El Milano"), Granito de grano grueso muy grueso biotítico, porfídico
- 11 Facies de "Mieiza"
- 10 Facies de "Cabeza de Caballo"
- 9 Facies de dos micas
- 8 Rocas básicas-intermedias
- 7 Zona de mozza
- 6 Granito de grano medio, con dos micas, porfídico
- 5 Granito de grano medio, con dos micas, porfídico
- 4 Granitos y leucogranitos de dos micas (Fuente de Masauco)
- 3 Leucogranitos moscovíticos, microgranitos y granitos aplíticos
- 2 Pegmatitas y leucopegmatitas graníticas (Campo pegmático de "La Fregeneda")
- 1 Cuarzo

SIMBOLOS CONVENCIONALES



Área de Sistemas de Información Geocientífica

Escala 1:50.000



Proyección y Cuadrícula UTM, Elipsoide Internacional, Huso 29

NORMAS, DIRECCIÓN Y SUPERVISIÓN DEL I.G.M.E
AÑO DE REALIZACIÓN DE LA CARTOGRAFÍA GEOLÓGICA: 1991
Autores: A. Diez Montes (Basamento Hercínico), J. Escuder (Basamento Hercínico), R.M. Carrasco (Terciario y Cuaternario), M.A. Sanz Santos (Cuaternario)
Dirección y supervisión: L.R. Rodríguez Fernández (IGME)