

MAPA GEOLÓGICO DE ESPAÑA

Escala 1:50.000



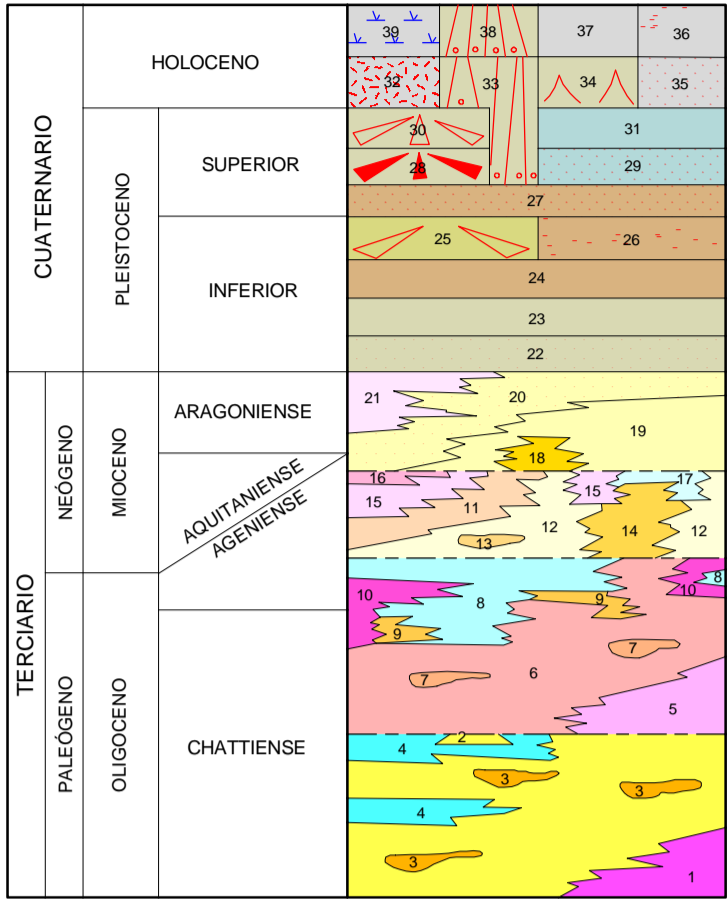
Instituto Geológico
y Minero de España

HÍJAR

441

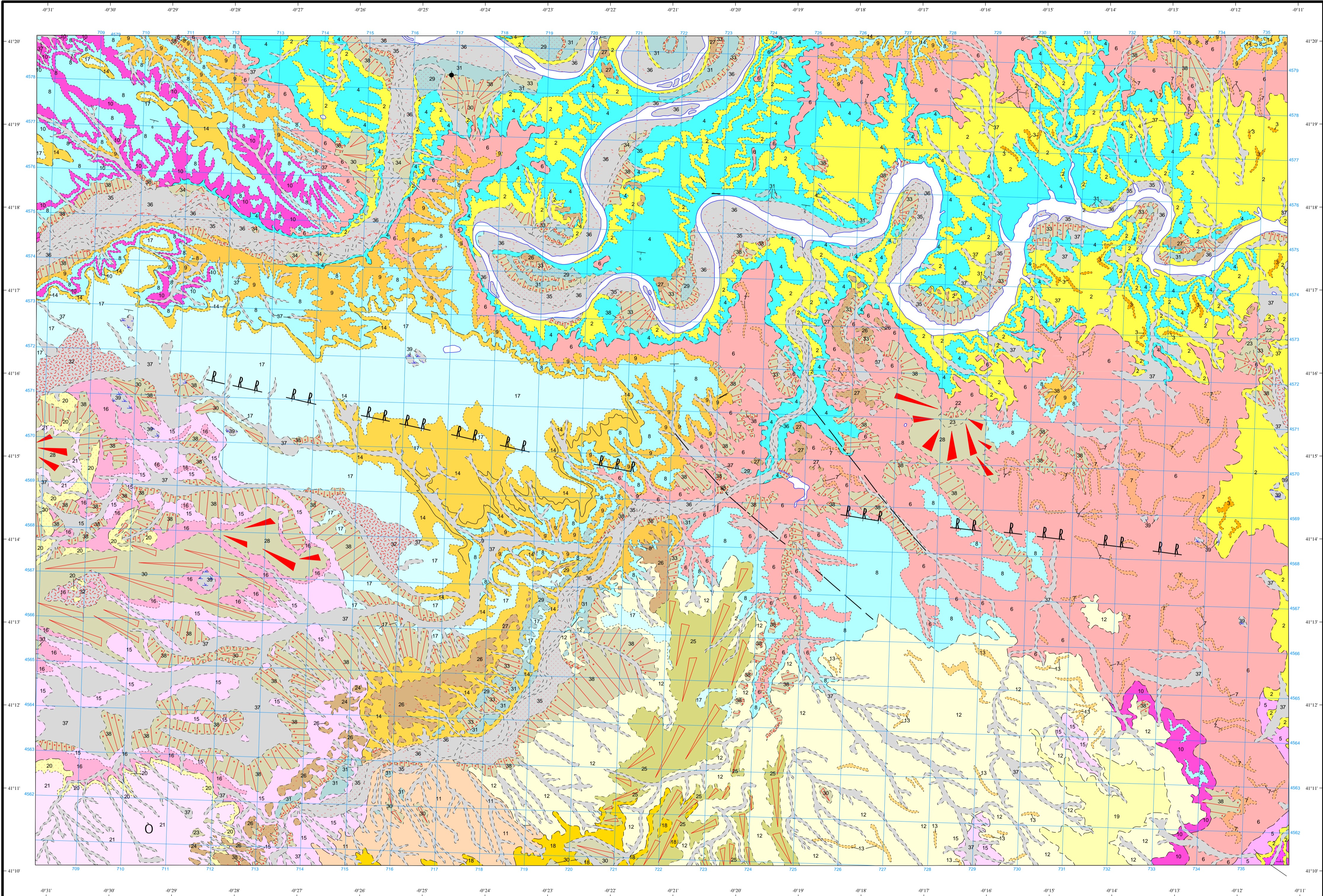
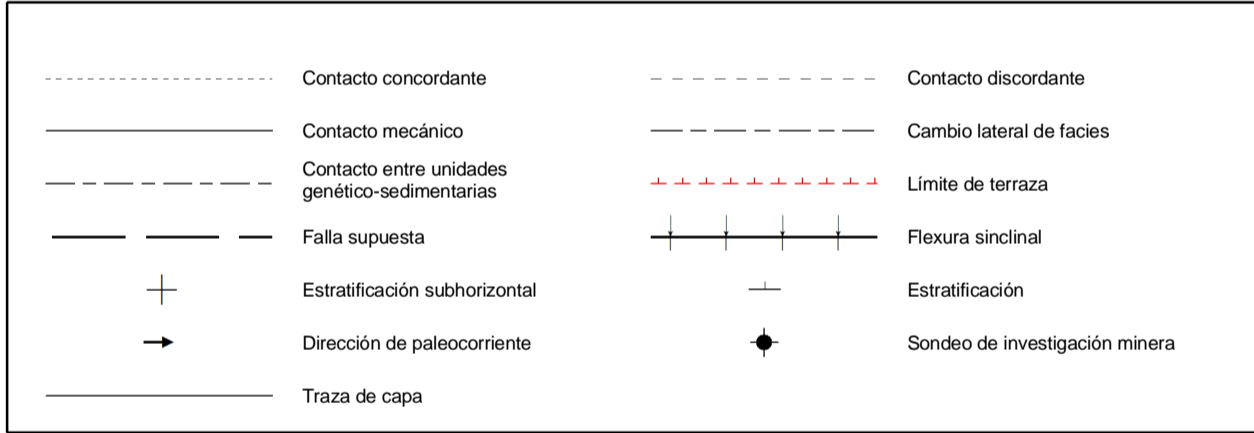
29-17

LEYENDA



- 39 Arcillas y sales. Fondos endorreicos
- 38 Cantos angulosos en matriz arcillosa. Coluviones
- 37 Gravels, arenas y arcillas. Aluviales y fondos de valle
- 36, 35, 31, 29, 27, 26, 24, 23, 22 Cantos y gravas redondeadas polimicticas. Terrazas
- 34 Gravels, arenas y arcillas. Conos de deyección
- 33 Cantos y gravas redondeados en matriz limo-arcillosa. Coluviones de terraza
- 32 Gravels y cantos en matriz arcillosa. Depósitos aluvial-coluvial
- 30, 28, 25 Cantos y gravas angulosos en matriz arcillo-arenosa. Glacis
- 21 Yesos alabastrinos blanquecinos y margas yesíferas. Unidad de Bujaraloz
- 20 Arcillas rojas y areniscas yesíferas. Unidad de Bujaraloz
- 19 Areniscas y arcillas. Unidad de Bujaraloz
- 18 Conglomerados y areniscas. Unidad de Bujaraloz
- 17 Alternancias de calizas y/o yesos, margas y arcillas. Unidad Galocha
- 16 Alternancia de bancos de yesos y arcillas rojas. Unidad Galocha
- 15 Arcillas rojas con yeso en nódulos y capas. Unidad Galocha
- 14 Lutitas rojas con capas de areniscas yesíferas, caliza y yesos. Unidad Galocha
- 13 Paleocanales rellenos de areniscas. Unidad Galocha
- 12 Areniscas ocreas y amarillentas y arcillas. Unidad Galocha
- 11 Alternancia de conglomerados, areniscas y arcillas con yesos en nódulos y capas. Unidad Galocha
- 10 Arcillas y margas yesíferas con niveles de yeso. Unidad Torre de Cinca
- 9 Arcillas marrón rojizas, con capas finas de calizas, yesos y areniscas, canales de areniscas
- 8 Calizas, calizas margosas y margas, con niveles de areniscas. Unidad Torre de Cinca
- 7 Paleocanales rellenos de areniscas. Unidad Torre de Cinca
- 6 Areniscas y lutitas rojas y amarillentas, localmente yesíferas. Unidad Torre de Cinca
- 5 Areniscas y conglomerados con lutitas rojas. Unidad Torre de Cinca
- 4 Calizas, arcillas y yesos con niveles de areniscas. Unidad Ballobar
- 3 Paleocanales rellenos de areniscas. Unidad Ballobar
- 2 Areniscas y arcillas rojas. Unidad Ballobar
- 1 Conglomerados, areniscas y arcillas rojas. Unidad Ballobar

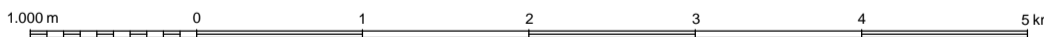
SÍMBOLOS CONVENCIONALES



Área de Sistemas de Información Geocientífica

ALBALATE DEL ARZOBISPO (468)

Escala 1:50.000



Proyección y Cuadrícula UTM. Elipsoide Internacional. Huso 30

NORMAS, DIRECCIÓN Y SUPERVISIÓN DEL I.G.M.E.
AÑO DE REALIZACIÓN DE LA CARTOGRAFÍA GEOLÓGICA: 1994

Autores : A. Hernández Samaniego, A. (CGS)
J. I. Ramírez Merino (CGS)

Dirección y supervisión : A. Robador Moreno (IGME)