

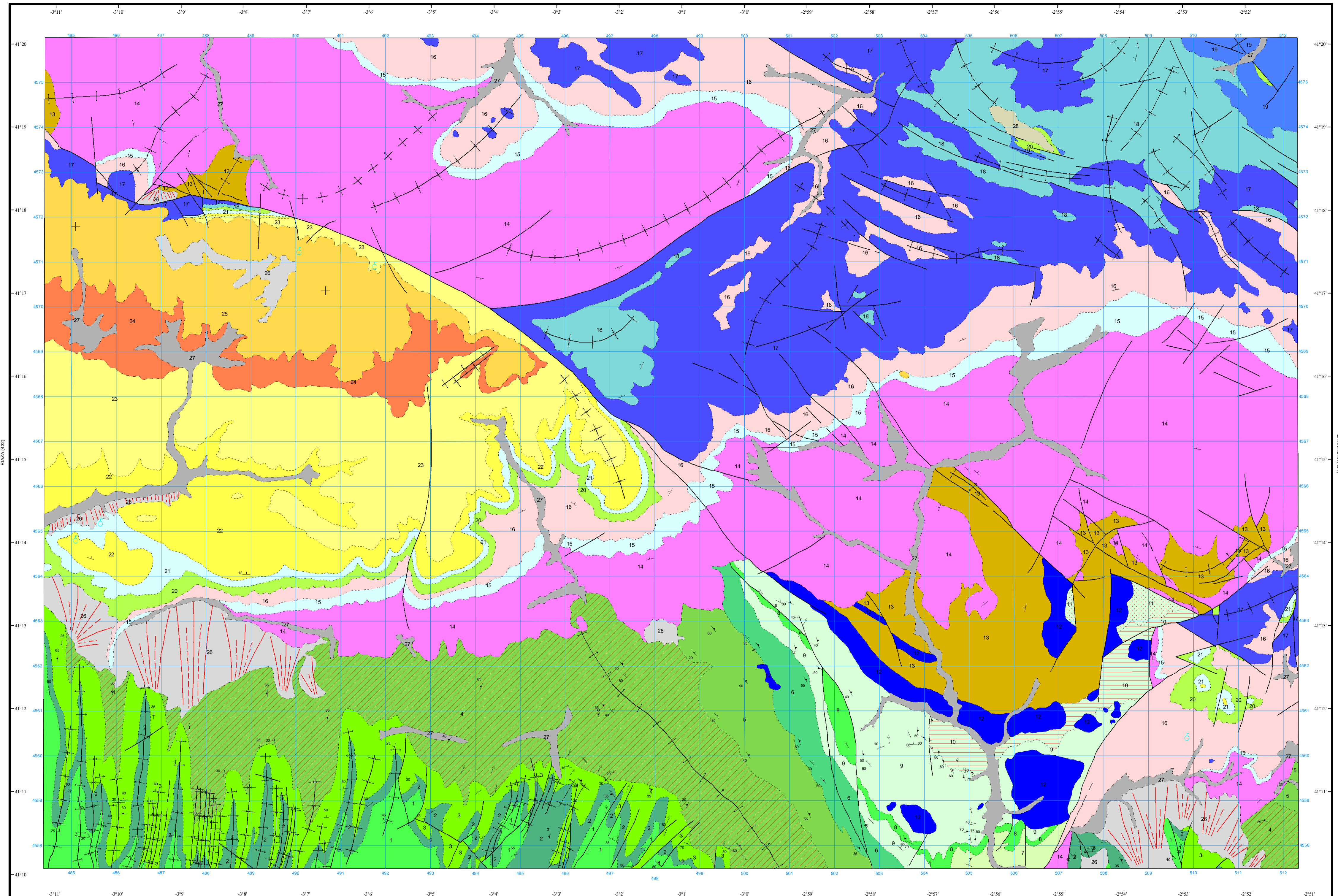
LEYENDA

CUAT.	Holoceno	28	27
	Pleistoceno	26	
MIOCENO		25	
	Eoceno	24	
CRETÁCICO	SUPERIOR	Maastricht	23
		Santon	22
		Coniac	21
	INF.	Turonense	20
		Cenoman.	19
		Albiense	18
LIAS	Domer.	17	
	Carixi.	16	
TRIÁSICO	SUPERIOR	F.M.J. F.K.	15
		F.B.U.	14
	MEDIO		13
PERMIANO	Saxonense	12	
	Autunense	11	
SILURICO	SUPERIOR	Ludlowense	10
		Wenlockien.	9
	INFER.	Llandovery.	8
ORDOVÍCICO	SUPERIOR		7
			6
	MEDIO		5
			4
INFERIOR	Skidiavense	3	
	Tremadocien.	2	

- 28 Cubetas de decalcificación
- 27 Aluvial y terraza inferior
- 26 Derrubios de laderas
- 25 Conglomerados y areniscas
- 24 Margas, calizas y calizas margosas
- 23 Dolomías y calizas dolomíticas estratificadas en gruesos bancos
- 22 Dolomías, calizas y calizas margosas tableadas
- 21 Calizas y margas con fauna
- 20 Arenas y arcillas de Facies Utrillas
- 19 Calizas bioclasticas, margas grises en la base
- 18 Calizas y dolomías tableadas
- 17 Carniolas, Dolomías tableadas en la base
- 16 Margas, limolitas y yesos
- 15 Dolomías, margas y calizas dolomíticas
- 14 Areniscas, conglomerados y arcillas
- 13 Lutitas, areniscas y brechas
- 12 Andesitas
- 11 Alternancia de cuarcitas y pizarras con intercalaciones arenosas
- 10 Alternancia de pizarras y areniscas con alguna intercalación de cuarcitas
- 9 Pizarras negras ampelíticas con alguna intercalación de cuarcitas
- 8 Cuarcitas blancas
- 7 Pizarras arenosas y areniscas
- 6 Pizarras negras homogéneas
- 5 Alternancia de pizarras, pizarras arenosas y areniscas
- 4 Pizarras negras homogéneas
- 3 Alternancia de cuarcitas y pizarras
- 2 Cuarcitas de bancos potentes
- 1 Alternancia de cuarcitas y pizarras con intercalaciones de conglomerados y cuarcitas conglomeráticas

SÍMBOLOS CONVENCIONALES

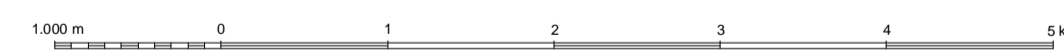
-----	Contacto concordante	-----	Contacto concordante supuesto
- - - - -	Contacto discordante	-----	Contacto mecánico
---	Falla conocida	---	Falla supuesta
+	Anticlinal	+	Anticlinal supuesto
+	Sinclinal	+	Sinclinal supuesto
+	Fotogeología 0-20	+	Estratificación subhorizontal
+	Estratificación subvertical	+	Estratificación
+	Primera esquistosidad	+	Segunda esquistosidad
+	Lineación de intersección	+	Lineación de fase 2
+	Manantiales o fuentes	+	Cantera activa



Área de Sistemas de Información Geocientífica

HENDELAENCA (400)

Escala 1:50.000



Proyección y Cuadrícula UTM. Elipsoide Internacional. Huso 30

NORMAS, DIRECCIÓN Y SUPERVISIÓN DEL I.G.M.E.
AÑO DE REALIZACIÓN DE LA CARTOGRAFÍA GEOLÓGICA: 1978

Autores: L. Bascones Alvira (INTECSA)
F. González Lodeiro (Paleozoico, INTECSA)
F. Martínez Álvarez (INTECSA)
V. Gabaldón López (IGME)
P. Ruiz Reig (IGME)