

LEYENDA

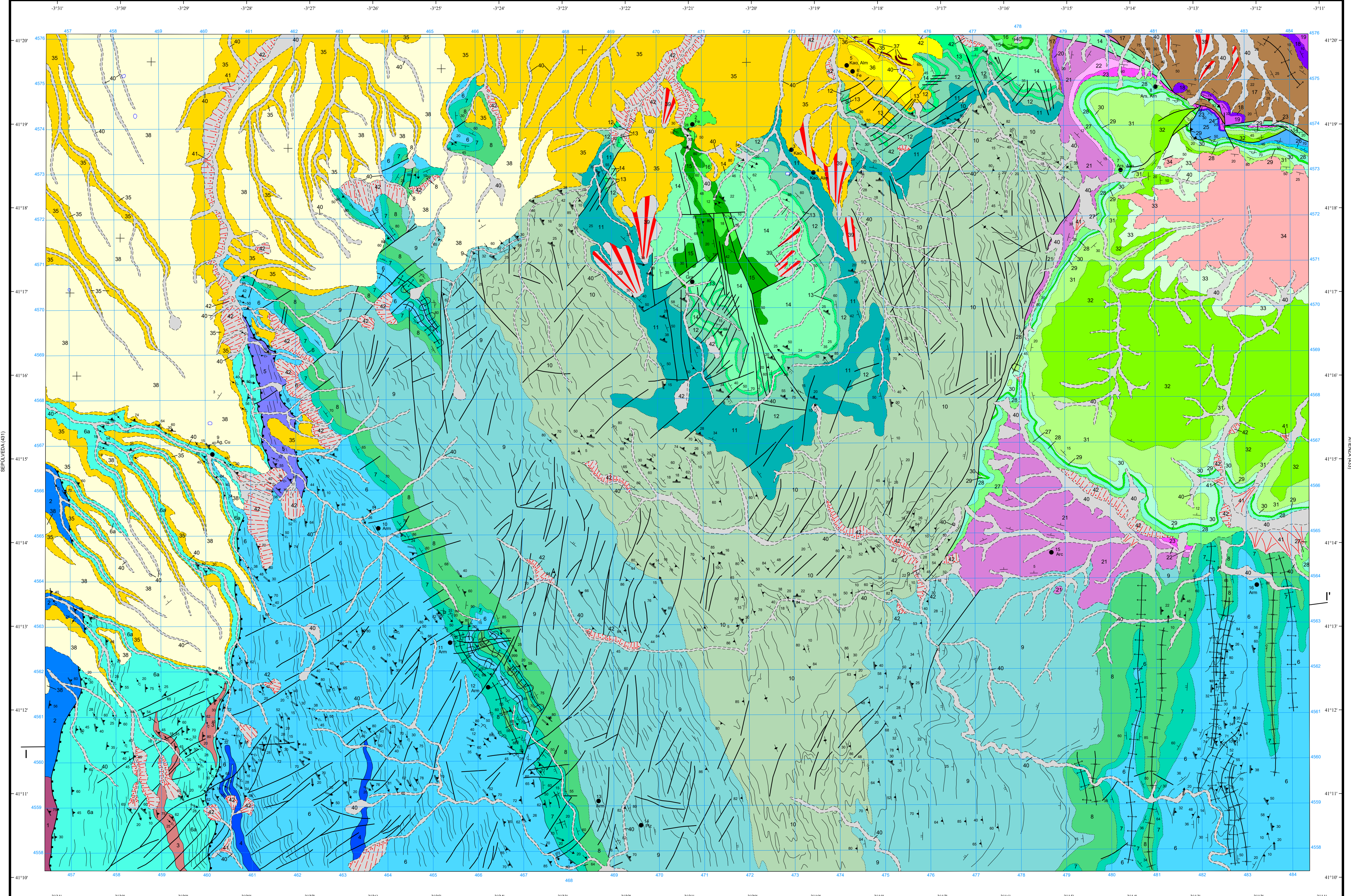
CUATERNARIO	HOLOCENO		40
	PLEISTOCENO		
TERCIARIO	NEÓGENO	PLIOCENO	38
		MIOCENO	35
	PALEÓGENO	VALLESIENSE	30
		ASTARACIENSE	30
CRETÁCICO	SUPERIOR	AGIENSIS	34
		OLIGOCENO	34
	INFERIOR	MAASTRICHT.	33
		CAMPANIENSE	32
JURÁSICO	SUPERIOR	SANTONIENSE	31
		CONIACIENSE	30
	INFERIOR	TURONIENSE	29
		CENOMANIENSE	28
TRÁSICO	SUPERIOR	ALBIENSE	27
		LIAS	26
	MEDIO	PLIENSIS. CARIX	26
		SINEMURIENSE	25
PERMIANO	SUPERIOR	HETTANGIENSE	24
		NORIENSE	23
	INFERIOR	KARNIENSE	22
		LADINIENSE	21
DOMINIO ORIENTAL	SUPERIOR	ANISIENSE	20
		SCYTHIENSE	19
	INFERIOR	SAXONIENSE	18
		AUTUNIENSE	17

42 Bloques, gravas, arenas y arcillas. Coluviones
41 Arenas y gravas. Conos de deposición
40 Cantos, gravas y arenas. Fondos de valle
39 Arenas, arcillas y gravas. Glacis
38 Cantos, gravas y arenas. Niveles de Rañas
37 Conglomerados y areniscas
36 Conglomerados calcáreos, areniscas y limos rojos
35 Brechas y conglomerados de cantos de origen metamórfico, arenas y limos rojos
34 Conglomerados calcáreos, areniscas, lutitas y suelos calcáreos
33 Margas blancas, dolomías y brechas dolomíticas
32 Dolomías masivas y areniscas
31 Calizas y dolomías tabeadas, margas y arenas
30 Margas, dolomías, calcarenitas y arenas
29 Calizas y calcarenitas
28 Margas y calcarenitas fosilíferas
27 Arenas silíceas, limos y conglomerados. Fm. Utrillas
26 Calizas y dolomías tabeadas. Fm. Cuevas Labradas
25 Carniolas y dolomías. Fm. Cortes de Tajuña
24 Dolomías tabeadas. Fm. Imón
23 Arcillas rojas, areniscas y yesos
22 Arcillas veriscolores con areniscas y dolomías
21 Areniscas y lutitas rojas
20 Conglomerados cuarcíticos
19 Areniscas rojas
18 Conglomerados cuarcíticos
17 Areniscas, conglomerados y lutitas
16 Pizarras, pizarras arenosas y areniscas. Fm. Alcolea
15 Cuarzitas con intercalaciones de pizarras. Fm. Alcolea
14 Pizarras negras ampelíticas y pizarras arenosas con areniscas y cuarzitas. Fm. Pizarras de Cañamares
13 Cuarzitas en bancos potentes. Fm. Santibáñez
12 Pizarras arenosas y areniscas. Fm. Rodada (R5)
11 Pizarras negras homogéneas. Fm. Rodada (R4)
10 Pizarras grises con intercalaciones de areniscas y cuarzitas. Fm. Rodada (R3)
9 Pizarras negras homogéneas. Fm. Rodada (R2)
8 Pizarras, esquistos y cuarzitas. Fm. Rodada (R1)
7 Cuarzitas en bancos potentes. Fm. Allo Rey
6 Esquistos, metasamitas y cuarzitas con niveles de cuarzitas anfíclíticas. En la parte superior cuarzitas, esquistos y pizarras
5 Micasquistos con niveles de metasamitas, anfíclitas y rocas de silicatos cálcicos
4 Neises glandulares. Neis de El Cardoso
3 Neises glandulares. Neis de Berzosa
2 Metasedimentos. Paraneises estromáticos, esquistos biotíticos, metareniscas, cuarzitas y cuarzitas anfíclíticas
1 Neises bandeados biotíticos

SIURÍCO	PRIDIOLIENSE	16
	LUDLOVIENSE	15
	WENLOCKIENSE	14
	LLANDOVERYENSE	13
ORDOVÍCICO	ASHGILIENSE	12
	CARADOCIENSE	11
	LLANDEILOIENSE	10
	LLANVIRNIENSE	9
CÁMBRICO - PRECÁMBRICO	ARENIGIENSE	8
	TREMADOCIENSE	7
CÁMBRICO - PRECÁMBRICO		6

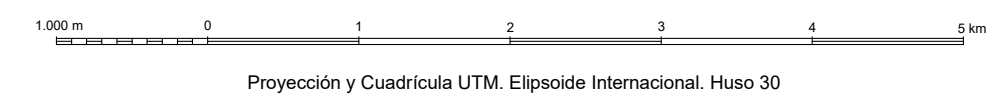
ROCAS ÍGNEAS PREHERCÍNICAS		5
		4
		3

DOMINIO OCCIDENTAL		2
ROCAS ÍGNEAS PREHERCÍNICAS		1



Area de Sistemas de Información Geocientífica

Escala 1:50.000



NORMAS, DIRECCIÓN Y SUPERVISIÓN DEL I.G.M.E.
AÑO DE REALIZACIÓN DE LA CARTOGRAFÍA GEOLOGICA: 1993
Autores : P. Hernández Huerta (INYPISA)
F. López Olmedo (INYPISA)
P. Cabra Gil (INYPISA)
Dirección y supervisión : L. R. Rodríguez Fernández (IGME)

SÍMBOLOS CONVENCIONALES

-----	Contacto concordante	-----	Contacto discordante
-----	Contacto mecánico	-----	Falla conocida
-----	Falla supuesta	-----	Cabalgamiento conocido
-----	Falla de bajo ángulo (Detachment)	-----	Anticlinal
-----	Anticlinal tumbado	-----	Sinclinal
-----	Sinclinal tumbado	-----	Estratificación subhorizontal
-----	Estratificación invertida	-----	Estratificación
-----	Dirección y buzamiento aproximado (30-60)	-----	Dirección y buzamiento aproximado (60-90)
-----	Dirección y buzamiento aproximado (0-30)	-----	Esquistosidad de fase 1 Varisca vertical
-----	Esquistosidad de fase 1 Varisca	-----	Esquistosidad de 2ª fase Varisca (S2)
-----	Esquistosidad de 3ª fase Varisca (S3)	-----	Lineación de intersección S3-S0
-----	Lineación de intersección S2 con S0	-----	Lineación de intersección entre S0 y S1
-----	Lineación de orientación mineral	-----	Lineación de intersección S3 con S1
-----	Ejes de pliegues de fase 1 Varisca	-----	Eje de pliegue asociado a 2ª fase Varisca
-----	Ejes de pliegues de fase 3 Varisca	-----	Manantiales o fuentes
-----	Indicios minerales	-----	Traza de capa
Ag	Plata	Alm	Alúmina
Arc	Arcilla común	Arm	Áridos de machaqueo
Am	Arenisca	Ars	Arena silicea
Cu	Cobre	Fe	Hierro
Gra	Grafito	Kao	Caolín
Piz	Pizarra		