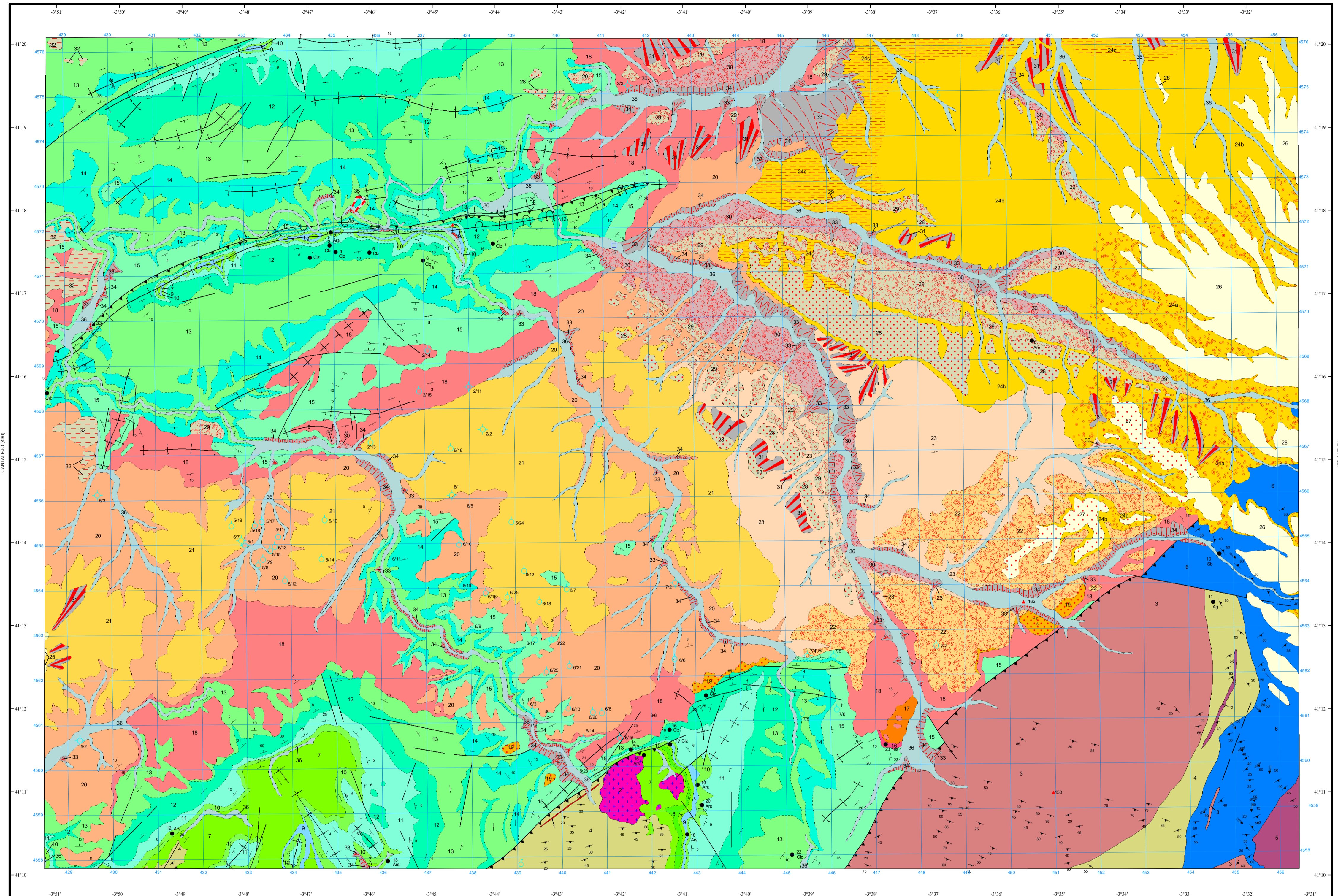


LEYENDA

CUATERNARIO	HOLOCENO	36 Arenas y arcillas con cantos. Gravos. Fondos de valle
	PLEISTOCENO	35 Arcillas y cantos. Cursos abandonados 34 Cantos y bloques con arenas y arcillas. Coluviones
TERCIARIO	Plioceno	33 Gravos, arenas, arcillas y cantos. Conos aluviales
		32 Arenas. Manto edólico
	Mioceno	31 Gravos, arenas y cantos. Glacis
		30 Gravos cuarcíticos, arenas y arcillas. Terrazas bajas
		29 Gravos cuarcíticos, arenas y arcillas. Terrazas medias
	Oligoceno	28 Gravos cuarcíticos, arenas y arcillas. Terrazas altas
		27 Gravos y arenas. Segundo nivel de Raña
	Paleoceno	26 Gravos y arenas. Primer nivel de Raña
		25 Gravos cuarcíticos, arenas y lutitas ocreas
	CRETÁCICO	Paleoceno
24b Lutitas rojas con niveles de conglomerados con lutitas rojas		
Eoceno		23 Arenas arcósicas con cantos y lutitas ocreas
		22 Bloques y cantos de gneises con arenas arcósicas
Paleoceno		21 Lutitas rojas y conglomerados con lutitas rojas
		20 Conglomerados polimícticos
Maastricht. F. Gargas		19 Bloques y cantos polimícticos con arenas
		18 Conglomerados calcáreos grises, lutitas rojas y margas ocreas
Cenomanense		17 Lutitas rojas y areniscas ocreas
		16 Lutitas rojas y verdes, yeso y niveles de dolomías y calizas. Facies Garumniense
Superior	15 Alternancia de dolomías y margas amarillentas. Formación Dolomías y margas de Valle de Tabladillo	
	14 Dolomías tableadas. Mb. Dolomías de Peña-travesa	
Santonense	13 Dolomías masivas. Formación calizas y dolomías de Castrojimeno	
	12 Dolomías y calizas con intercalaciones margosas. Fm. calizas y dolomías de Castrojimeno	
Coniacense	11 Dolomías tableadas y margas. Dolomías tableadas de Caballar	
	10 Arenas y arcillas versicolores. Fm. Arenas y arcillas de Segovia	
Turonense	9 Areniscas, lutitas, margas y calizas. Fm. arenas y arcillas de Castro de Fuentidaraña	
	8 Arenas ocreas y lutitas	
Cenomanense	7 Conglomerados cuarcíticos, arenas y lutitas versicolores. Fm. Arenas de Utrillas	
	6 Paraneises, neises, metaareniscas y esquistos	
ROCAS METAMÓRFICAS		5 Neises bandeados biotíticos
PRECÁMBRICO - CÁMBRICO		4 Leuconeises a veces con glándulas
		3 Ortoneises glándulosas
		2 Tonalitas. Tipo Ventosilla
		1 Diques de cuarzo

SÍMBOLOS CONVENCIONALES

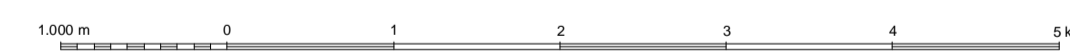
-----	Contacto concordante	-----	Contacto discordante
---	Contacto mecánico	-----	Falla conocida
---	Falla supuesta	▲▲▲▲	Cabalgamiento conocido
⌒	Anticlinal	⌒	Anticlinal supuesto
⌒	Anticlinal tumbado	⌒	Sinclinal
⌒	Sinclinal supuesto	⌒	Sinclinal tumbado
+	Fotogeología 0-30	+	Estratificación subventral
+	Estratificación invertida	+	Estratificación
▲	Tercera esquistosidad subhorizontal	▲	Esquistosidad S1 + S2
+	Línea de intersección y/o ejes de pliegues no determinados	→	Eje de pliegue (F3)
○	Manantiales o fuentes	○	Sondeo
○	Piezómetro	□	Estación de aflor
▲	Estación pluviométrica	●	Indicios minerales
Ag	Plata	Arn	Arenisca
Ars	Arena silicea	Clz	Caliza
Sb	Antimonio	Yes	Yeso



Área de Sistemas de Información Geocientífica

PRÁDENA (458)

Escala 1:50.000



Proyección y Cuadrícula UTM. Elipsoide Internacional. Huso 30

NORMAS, DIRECCIÓN Y SUPERVISIÓN DEL I.G.M.E.  
AÑO DE REALIZACIÓN DE LA CARTOGRAFÍA GEOLÓGICA: 1193

Autores: F. L. López Olmedo (INYPISA)  
P. Cabra Gil (INYPISA)  
J. A. Díaz de Neira (INYPISA)  
P. P. Hernández Huerta (INYPISA)

Dirección y supervisión: L. R. Rodríguez Fernández (IGME)