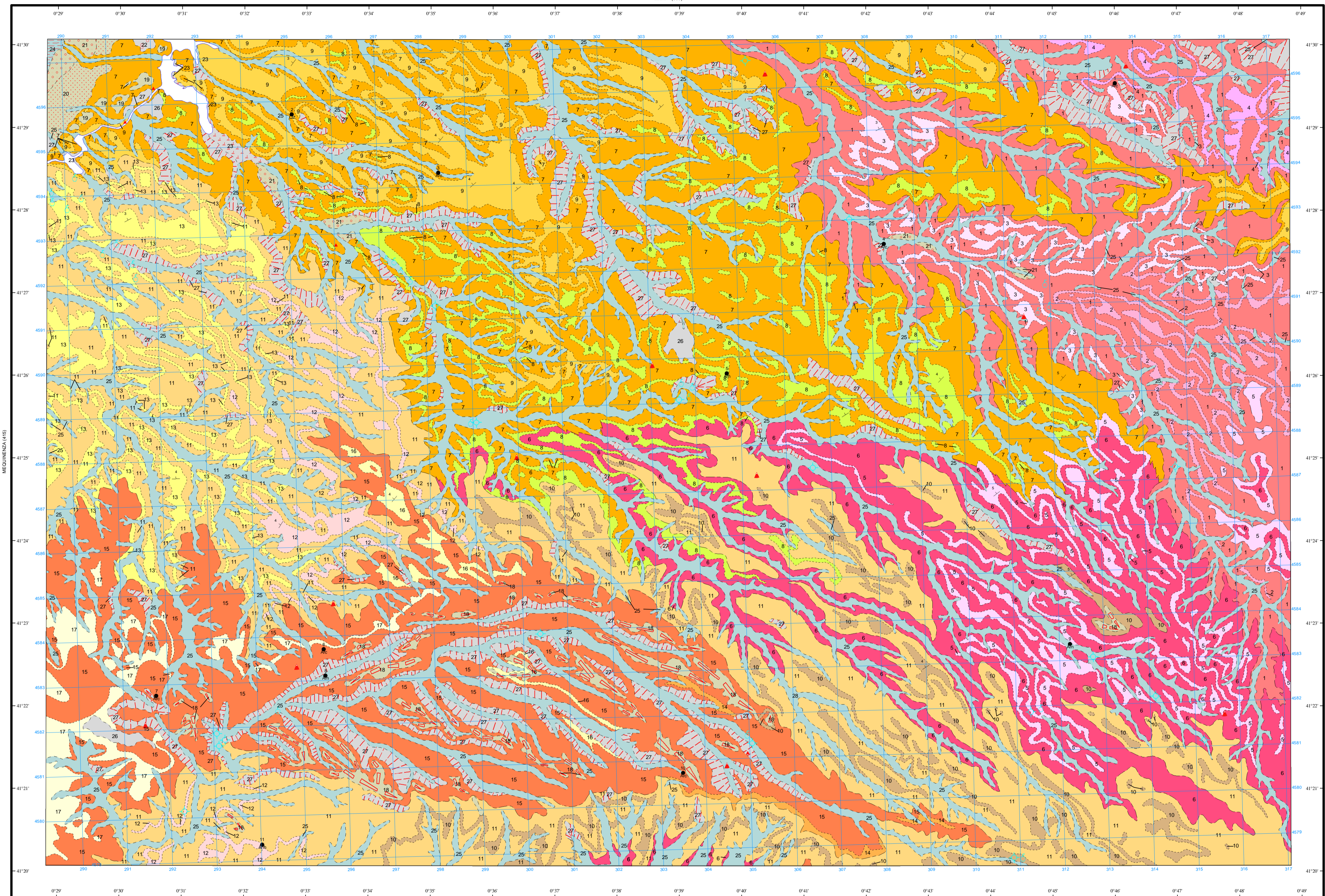


LEYENDA

EPOCARIO	CUATERNARIO		
	HOLOCENO		
	PLEISTOCENO		
TERCIARIO	PALEOCENO	1	Lutitas rojas y areniscas
		2	Conglomerados
		3	Paleocanales de areniscas
		4	Calizas
		5	Conglomerados
	OLIGOCENO	6	Lutitas rojas y areniscas
		7	Lutitas ocre y grises y areniscas
		8	Paleocanales de areniscas
		9	Calizas bioturberadas
		10	Conglomerados
CRETÁCICO	CHATTIENSE	11	Alterancia de lutitas ocre, localmente grises y areniscas
		12	Paleocanales de areniscas
		13	Calizas
		14	Conglomerados
		15	Lutitas rojas, cuerpos arenosos y carbonatados aislados
	PALEOGENO	16	Paleocanales de areniscas
		17	Calizas tableadas
		18	Cantos con matriz limo-arcillosa. Depósitos ligados a superficies estructurales
		19	20, 19 Gravas con matriz limo-arenosa, terrazas
		21	22 Cantos calizos en matriz limo-arcillosa. Depósitos ligados a superficies estructurales
CUATERNARIO	HOLOCENO	23	Limos y arcillas. Depósitos lacustre-palustre
		24	Fondos de valle y aluviales
		25	Arenas, limos y arcillas con cantos. Depósito aluvial coluvial
		26	Limos y arcillas con cantos. Depósito aluvial coluvial
		27	Cantos con matriz limo-arcillosa. Coluviones
	PLEISTOCENO	28	Limos y arcillas con cantos. Depósito aluvial coluvial
		29	Limos y arcillas con cantos. Depósito aluvial coluvial
		30	Limos y arcillas con cantos. Depósito aluvial coluvial
		31	Limos y arcillas con cantos. Depósito aluvial coluvial
		32	Limos y arcillas con cantos. Depósito aluvial coluvial

SÍMBOLOS CONVENCIONALES

-----	Contacto concordante	-----	Contacto discordante
-----	Cambio lateral de facies	-----	Contacto entre unidades genético-sedimentarias
⊥	Estratificación	⊙	Manantiales o fuentes
○	Pozo	⊙	Sondeo
○	Estación pluviométrica	⊙	Estación termopluv.
●	Indicios minerales	Anh	Anhidrita
Arc	Arcilla común	Am	Arenisca
Clz	Caliza		



Área de Sistemas de Información Geocientífica

Escala 1:50.000



Proyección y Cuadrícula UTM. Elipsoide Internacional. Huso 31

NORMAS, DIRECCIÓN Y SUPERVISIÓN DEL I.G.M.E
AÑO DE REALIZACIÓN DE LA CARTOGRAFÍA GEOLÓGICA: 1991
Autor: B. Coldeforns Cherto (CGS S.A.)
Dirección y supervisión: A. Barnolas Cotinas (IGME)
A. Robador Moreno (IGME)