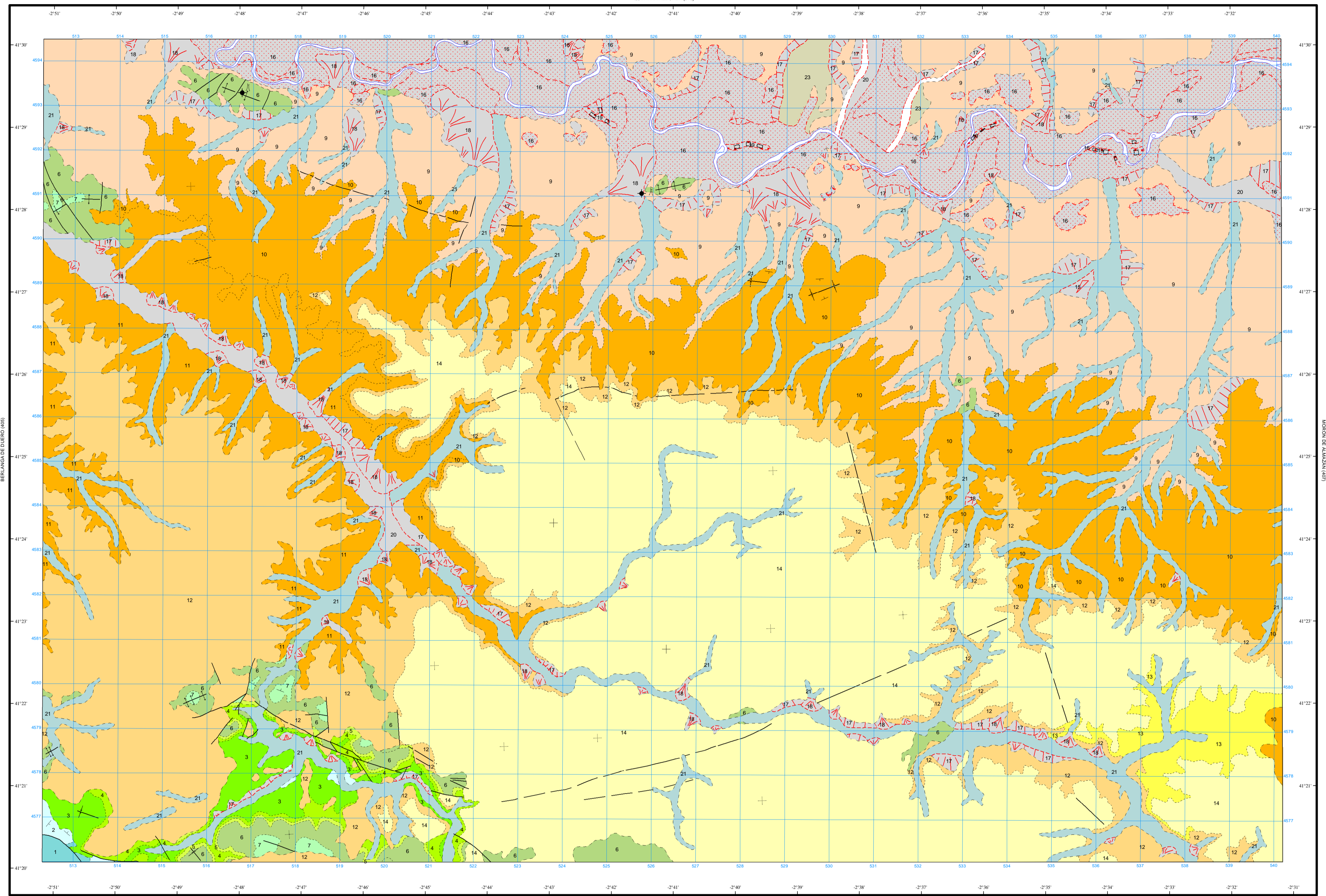


LEYENDA

CUATERNARIO	Holoceno	23	23 Limos y arcillas grises con gravas (Áreas endorreicas)
	Pleistoceno	16	22 Arenas de cuarzo (Dunas) 21 Arenas, gravas y arcillas (Fondos de valle) 20 Limos y arenas con gravas y cantos dispersos (Llanuras de inundación)
TERCIARIO	MIOCENO	Medio	19 Limos, arenas y gravas (Cauces abandonados)
		Inferior	18 Arenas con cantos, gravas y arcillas (Conos de deyección)
		Superior	17 Arcillas, arenas con gravas y cantos angulosos (Coluviones)
CRETÁCICO	SUPERIOR	16	16 Gravas y cantos de cuarzo y cuarzo con matriz arenosa (Terrazas)
		15	15 Glaciales
		14	14 Calizas (2. páramo)
		13	13 Arcillas rojas y nivel conglomerático
		12	12 Conglomerado mixto
		11	11 Conglomerados calcáreos y arcillas
		10	10 Calizas (1er páramo)
		9	9 Areniscas silíceas y arcillas
		8	8 Brecha calcárea y cementada
		7	7 Dolomías tabreadas
TRIÁSICO	INFERIOR	6	6 Dolomías en bancos
		5	5 Calizas nodulosas y bioclásticas
		4	4 Margas grises
		3	3 Fm. Arenas de Utrillas
		2	2 Fm. Alternancia de margas y calizas de Turmieles
		1	1 Fm. Calizas bioclásticas de Barahona

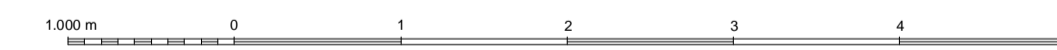
SÍMBOLOS CONVENCIONALES

	Contacto concordante		Contacto discordante
	Contacto entre Cuaternarios		Límite de terraza
	Falla conocida		Falla supuesta
	Anticinal		Sinclinal
	Estratificación subhorizontal		Estratificación
	Canal abandonado		Escalotes
	Sondeo de investigación minera		



Área de Sistemas de Información Geocientífica

Escala 1:50.000



Proyección y Cuadrícula UTM. Elipsoide Internacional. Huso 30

NORMAS, DIRECCIÓN Y SUPERVISIÓN DEL I.G.M.E.
AÑO DE REALIZACIÓN DE LA CARTOGRAFÍA GEOLÓGICA: 1989
Autor: V. Ruiz Fernández de la Lopa (INTECSA)
Dirección y supervisión: V. Gabaldón López (ITGE)
A. Martín-Serrano (ITGE)