



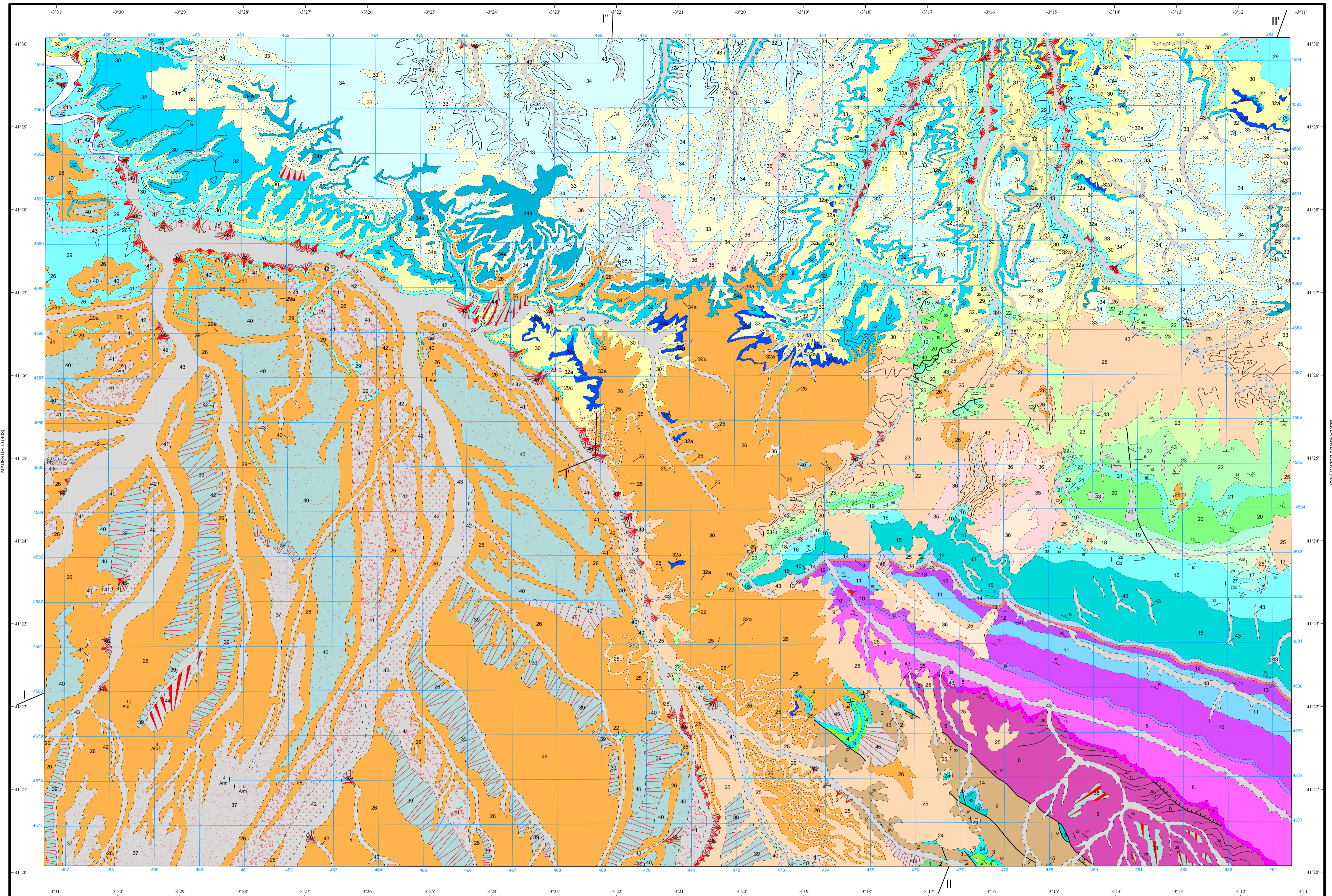
LEYENDA

CUATERNARIO	HOLOCENO		43	46 Cantos arenas y limos. Abanicos y conos aluviales 45 Cantos y limos. Coluviones 44 Arenas y limos con cantos. Glacis 43 Arenas, arenas y limos grises. Llanuras aluviales y fondos de valle 42 Gravas cuarcíticas y arenas. Terrazas bajas 41 Gravas cuarcíticas y arenas. Terrazas medias 40 Gravas cuarcíticas y arenas. Terrazas altas
	PLEISTOCENO		38	
TERCIARIO	NEÓGENO	PLIOCENO		35
		SUPERIOR	TUROLENSE	33
			VALLESIENSE	25
		MEDIO	ARAGONIENSE	27
INFERIOR	26			
CRETÁCICO	SUPERIOR	CAMPANIENSE	23	
		SANTONIENSE	22	
		CONIACIENSE	20	
		TURONIENSE	19	
		CENOMANIENSE	18	
JURÁSICO	LIAS	ALBIENSE	17	
		PLIENS-CARIENSE	16	
		SINEMURIENSE	15	
		HETTANGIENSE	14	
TRÁSICO	SUPERIOR	NORIENSE	13	
		KARNIENSE	12	
		LADINIENSE	11	
		ANSIENSE	10	
PERMIANO	INFERIOR	SCYTHIENSE	9	
		SAXONIENSE	8	
		AUTUNIENSE	7	
SILURIO	INFERIOR	PRIDOLIENSE	6	
		LUDLOWIENSE	5	
		WENLOKIENSE	4	
		LLANDOVERYENSE	3	
		2		

- 29 Calizas y margas "Calizas inferiores del Páramo" (Calizas de Pizuera)
- 28 Calizas y margocalizas
- 27 Limos y arcillas
- 26 Conglomerados de cantos paleozoicos, limos y arcillas rojas
- 25 Brechas calcáreas, conglomerados cementados de cantos polimícticos, calcáreos principalmente, areniscas y limos
- 24 Calizas y arcillas (Calizas de Santibañez de Ayllón)
- 23 Dolomías y calizas. Fm. Calizas de Burgo de Osma (Fm. Dolomías de Samolinos)
- 22 Calizas y dolomías en bancos gruesos. Fm. Calizas detríticas de Hontoria del Pinar
- 21 Calizas nodulosas. Fm. Calizas nodulares de Hozquevedos
- 20 Calizas detríticas. Fm. Calizas bioclásticas de Muñecas
- 19 Margas y calizas margosas. Fm. Margas y calizas de Picofrías
- 18 Arenas y cantos síliceos, arcillas. Fm. Utrillas
- 17 Margas y calizas bioclásticas. Fms. Cerro de Pez y Calizas bioclásticas de Barahona
- 16 Calizas y dolomías tabeadas. Fm. Cuevas Labradas
- 15 Dolomías tabeadas y carniolas. Fms. Imón y Cortes de Talavera
- 14 Lutitas con yeso y areniscas. "Fm. Lutitas con yesos y Valderromán"
- 13 Areniscas. "Fm. Lutitas con yesos y Valderromán"
- 12 Areniscas y lutitas. "Fm. Lutitas con yesos y Valderromán"
- 11 Lutitas vericoloradas, areniscas y dolomías "Fm. Lutitas, areniscas y dolomías de Cuevas de Ayllón"
- 10 Areniscas y lutitas "Areniscas y lutitas de Termancia"
- 9 Conglomerados y areniscas "Fm. Conglomerados de Termancia"
- 8 Areniscas y lutitas rojas "Fm. Areniscas del Río Pedro"
- 7 Conglomerados cuarcíticos Fm. conglomerados del Río Pedro
- 6 Areniscas, lutitas y conglomerados. Fms. Alpedroches y Cañamares. (Fm. Lutitas, areniscas y conglomerados de Alpedroches)
- 5 Dolomías y pizarras arenosas. Fm. Pizarras y calizas de Cercadillo
- 4 Pizarras, pizarras arenosas y areniscas. Fm. Alcolea
- 3 Areniscas y cuarcitas. Fm. Alcolea
- 2 Pizarras negras amplexicas. Fm. Pizarras de Cañamares
- 1 Cuarcitas en bancos. Fm. Cuarcitas de Santibañez

SÍMBOLOS CONVENCIONALES

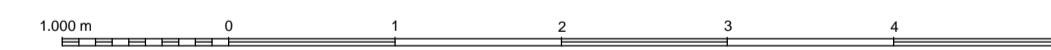
-----	Contacto concordante	-----	Contacto concordante supuesto
-----	Contacto discordante	-----	Falla conocida
-----	Falla supuesta	-----	Falla con indicación de hundimiento
-----	Falla inversa	-----	Estratificación invertida
-----	Estratificación	-----	Esquistosidad no determinada subvertical
-----	Esquistosidad no determinada	-----	Manantiales o fuentes
-----	Pozo	-----	Indicios minerales
-----	Traza de capa	-----	Arcilla común
-----	Am	-----	Caliza
-----	Yes	-----	Yeso



Área de Sistemas de Información Geocientífica

RIAZA (432)

Escala 1:50.000



Proyección y Cuadrícula UTM. Elipsoide Internacional. Huso 30

NORMAS, DIRECCIÓN Y SUPERVISIÓN DEL I.G.M.E.
AÑO DE REALIZACIÓN DE LA CARTOGRAFÍA GEOLOGICA: 1998

Autores : Nozal Martín, F. (IGME)
Rubio Pascual, F. J. (IGME)
Dirección y supervisión : Rodríguez Fernández, L. R. (IGME)