

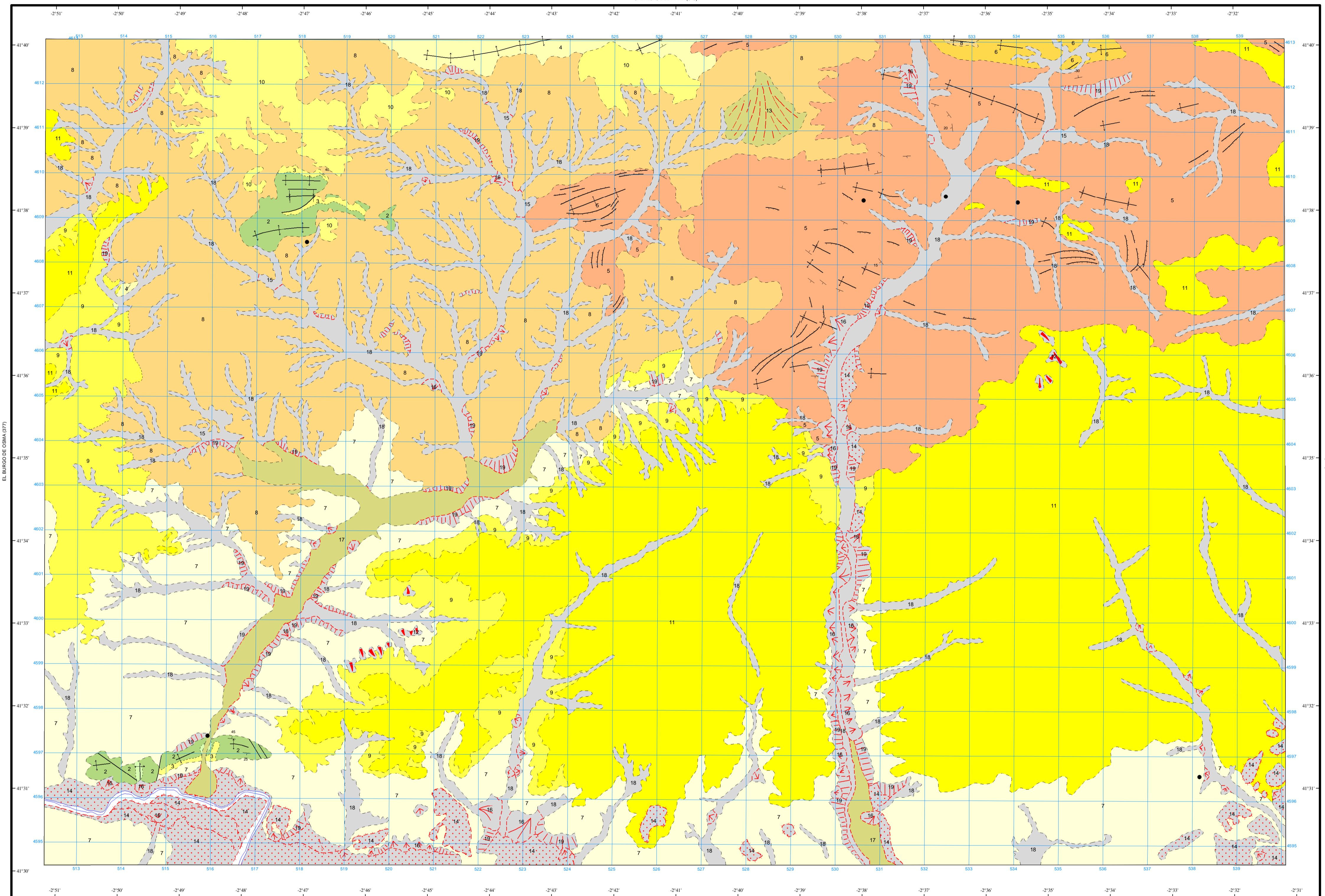
LEYENDA

CUAT.	Holoceno	19	
	Pleistoceno	18	
TERCIARIO	NEOGENO	PLIOC.	17
		MEDIO	16
		SUPERIOR	15
CRETACIO SUPERIOR	CAMPAÑIENSE	14	
	SANTONIENSE	13	
	CONIACIENSE	12	
		11	

- 19 Arcillas, arenas, gravas y cantos angulosos. (Coluviones).
- 18 Arenas, gravas y arcillas. (Fondos de valle).
- 17 Limos, arenas y gravas dispersas. (Llanura de inundación).
- 16 Arenas, cantos, gravas y arcillas. (Conos de deyección).
- 15 Limos grises, arcillas y arenas con cantos y gravas. (Zonas endorreicas).
- 14 Gravas y cantos de cuarcitas y cuarzo con matriz arenosa. (Terrazas).
- 13 Cantos y gravas de cuarcita con matriz arcillosa arenosa. (Abanico aluvial).
- 12 Arenas y arcillas con gravas y cantos de cuarcita y cuarzo. (Glaciales).
- 11 Cantos silíceos y arenas.
- 10 Calizas del Páramo.
- 9 Conglomerados mixtos y arcillas.
- 8 Conglomerados calcáreos y arcillas rojas.
- 7 Areniscas, arcillas y carbonatos.
- 6 Conglomerados calcáreos.
- 5 Conglomerados poligénicos y areniscas amarillas.
- 4 Indiferenciado. Calizas.
- 3 Formación calizas de Burgo de Osma.
- 2 Formación calizas y dolomías de Castrojimeno y formación Calizas de Hontoria del Pinar.
- 1 Formación calizas nodulosas de Horteizuelos.

SÍMBOLOS CONVENCIONALES

-----	Contacto concordante	-----	Contacto discordante
-----	Contacto mecánico	-----	Contacto entre Cuaternarios
-----	Límite de terraza	-----	Falla conocida
-----	Anticlinal	-----	Sinclinal
-----	Estratificación	●	Indicios minerales
-----	Traza de capa con indicación de buzamiento		



Área de Sistemas de Información Geocientífica

ALMAZÁN (406)

Escala 1:50.000



Proyección y Cuadrícula UTM. Elipsoide Internacional. Huso 30

NORMAS, DIRECCIÓN Y SUPERVISIÓN DEL I.G.M.E.
AÑO DE REALIZACIÓN DE LA CARTOGRAFÍA GEOLÓGICA: 1989
Autor : M.F. Valverde Hernández (INTECSA)
Dirección y supervisión : V. Gabaldón López (ITGE)
A. Martín-Serrano (ITGE)