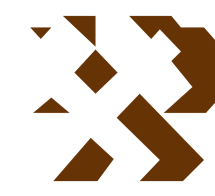


MAPA GEOLÓGICO DE ESPAÑA

Escala 1:50.000



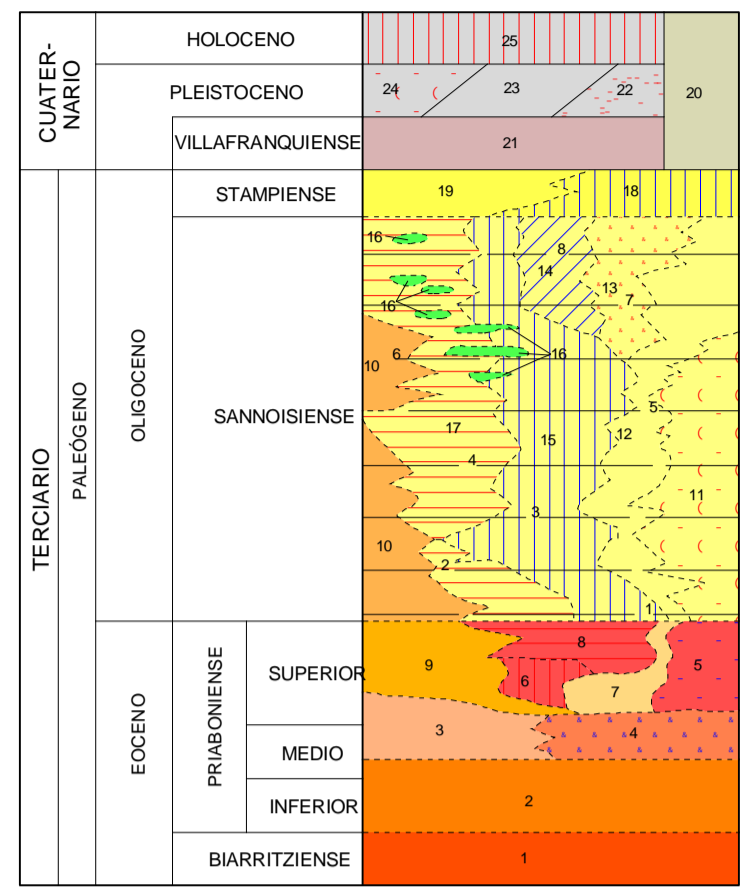
Instituto Geológico y Minero de España

CALAF

362

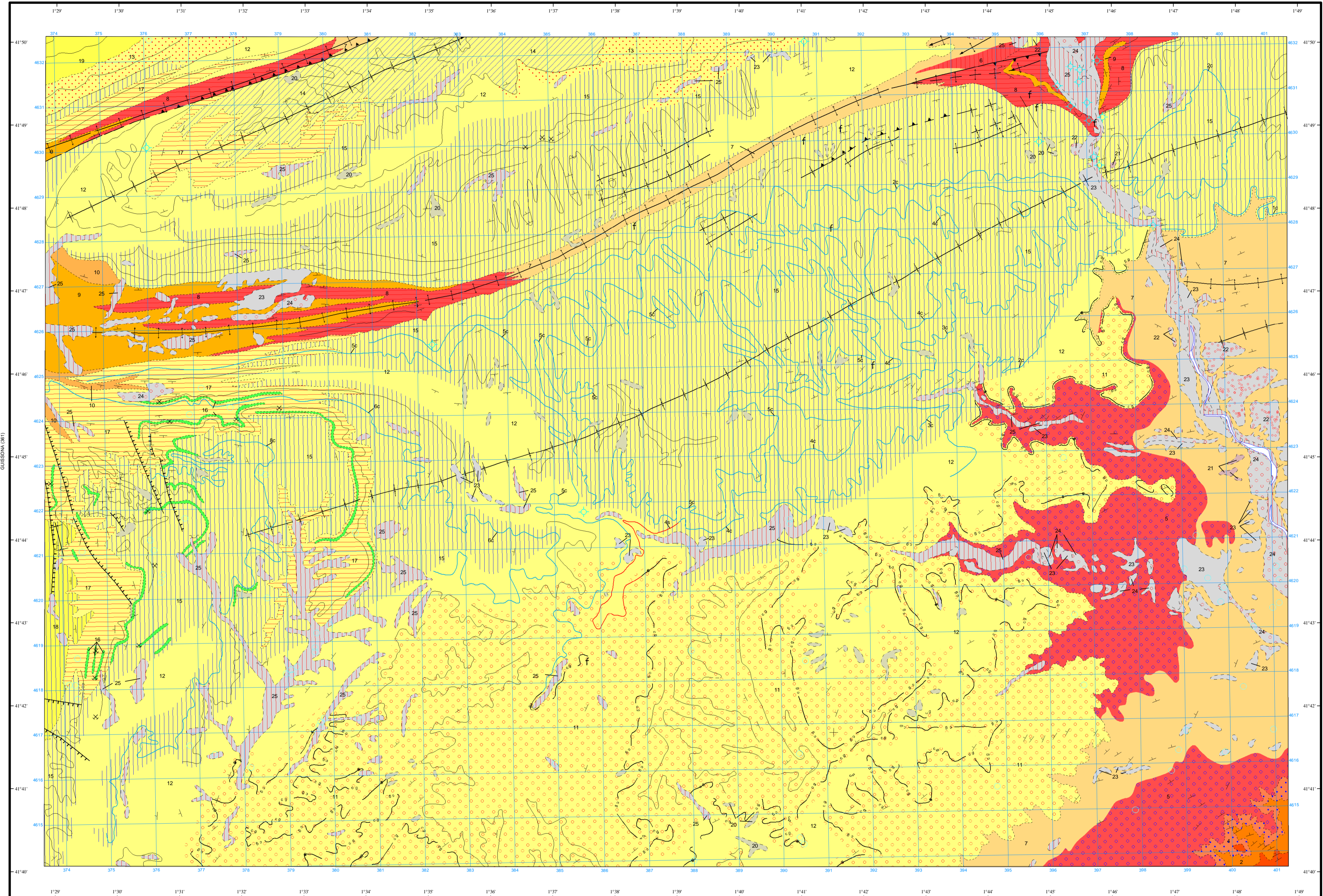
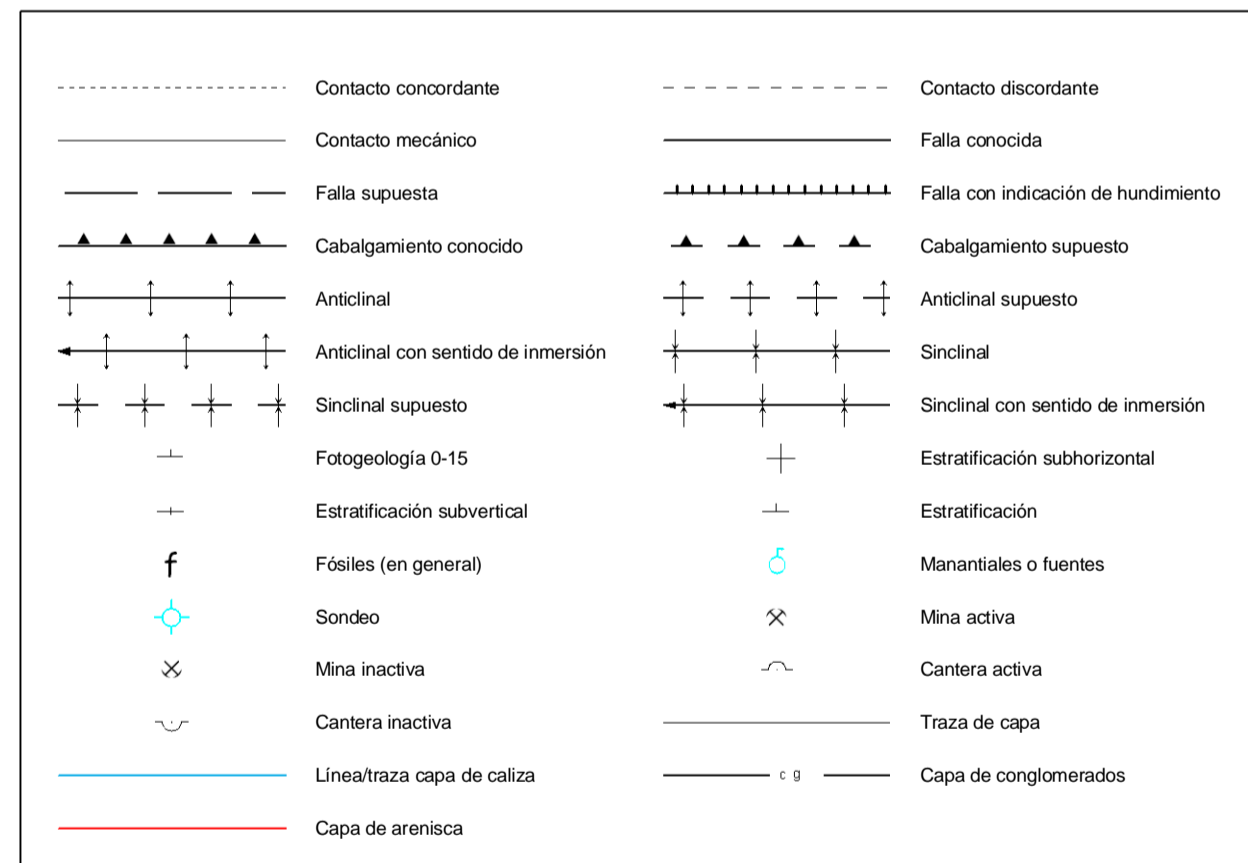
35-14

LEYENDA



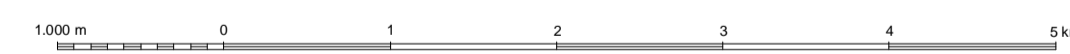
- 25 Depósitos aluviales de fondo de valle, arcillas, areniscas y cantos de origen local, y suelos
- 24, 23, 22 Depósitos de terraza alta, media y baja. Gravas poligénicas recubiertas por arenas, arcillas y suelos
- 21 Depósitos de terraza más alta, especialmente gravas y arenas erosionadas
- 20 Cuaternario indiferenciado
- 19 Margas y limolitas calcáreas, blanquecinas, con algunas intercalaciones pardo rojas, con calizas lacustres y areniscas calcáreas
- 18 Margas rojas dominantes, a veces grises o azuladas, alternando con calizas
- 17 Margas y limolitas calcáreas, blanquecinas, con algunas intercalaciones pardo rojas que eventualmente pasan o intercalan con calizas lacustres y areniscas calcáreas
- 16 Capas de lignito explotables
- 15 Margas rojas dominantes, a veces grises o azuladas, alternando con calizas lacustres y areniscas
- 14 Margas pardo ocre dominantes, a veces grises o rojas, alternando con calizas lacustres, areniscas y capas de lignito
- 13 Margas y limolitas, predominantemente pardo amarillentas y areniscas en paleocanales, eventualmente algún microconglomerado
- 12 Margas y limolitas rojas, alternando con areniscas en paleocanales
- 11 Margas y limolitas rojas, alternando con areniscas, paleocanales y algunas capas masivas de conglomerados poligénicos
- 10 Yesos (o anhidritas) alternando con algunas margas grises
- 9 Yesos (o anhidritas) alternando con algunas margas grises salobres
- 8 Margas grises y limolitas dominantes, grises o blanquecinas, alternando con calizas lacustres, areniscas calcáreas y alguna capa de lignito
- 7 Margas y limolitas rojas, alternando con areniscas lenticulares, paleocanales. Hacia la parte inferior pasan a intercalaciones más grises
- 6 Margas y limolitas rojas, alternando con calizas lacustres y areniscas
- 5 Margas y limolitas rojas, alternando con areniscas y algunas capas masivas de conglomerados poligénicos, con paleocanales
- 4 Areniscas y microconglomerados, alternando con margas calcáreas laminadas y limolitas grises y rojas, en facies de transición
- 3 Formación salina de Cardona, hallada en sondeos. Halita, carnalita y silvinita
- 2 Margas grises con finos lechos de areniscas, en la base y niveles de arenillas, con microconglomerados de foraminíferos bentónicos en la parte alta
- 1 Margas grises con algunas finas pasadas de areniscas. En la base conglomerados poligénicos, con fauna marina

SÍMBOLOS CONVENCIONALES



Área de Sistemas de Información Geocientífica
Revisión vectorial: Yolanda Martín Ferrero

Escala 1:50.000



Proyección y Cuadrícula UTM. Elipsoide Internacional. Huso 31

NORMAS, DIRECCIÓN Y SUPERVISIÓN DEL I.G.M.E.
AÑO DE REALIZACIÓN DE LA CARTOGRAFÍA GEOLÓGICA: 1973

Autores: J. Ramírez del Pozo (CGS S.A.)
O. Riba Arderiu (C.S.I.C.)
A. Maldonado López (C.S.I.C.)

Dirección y supervisión: (ITGE)