

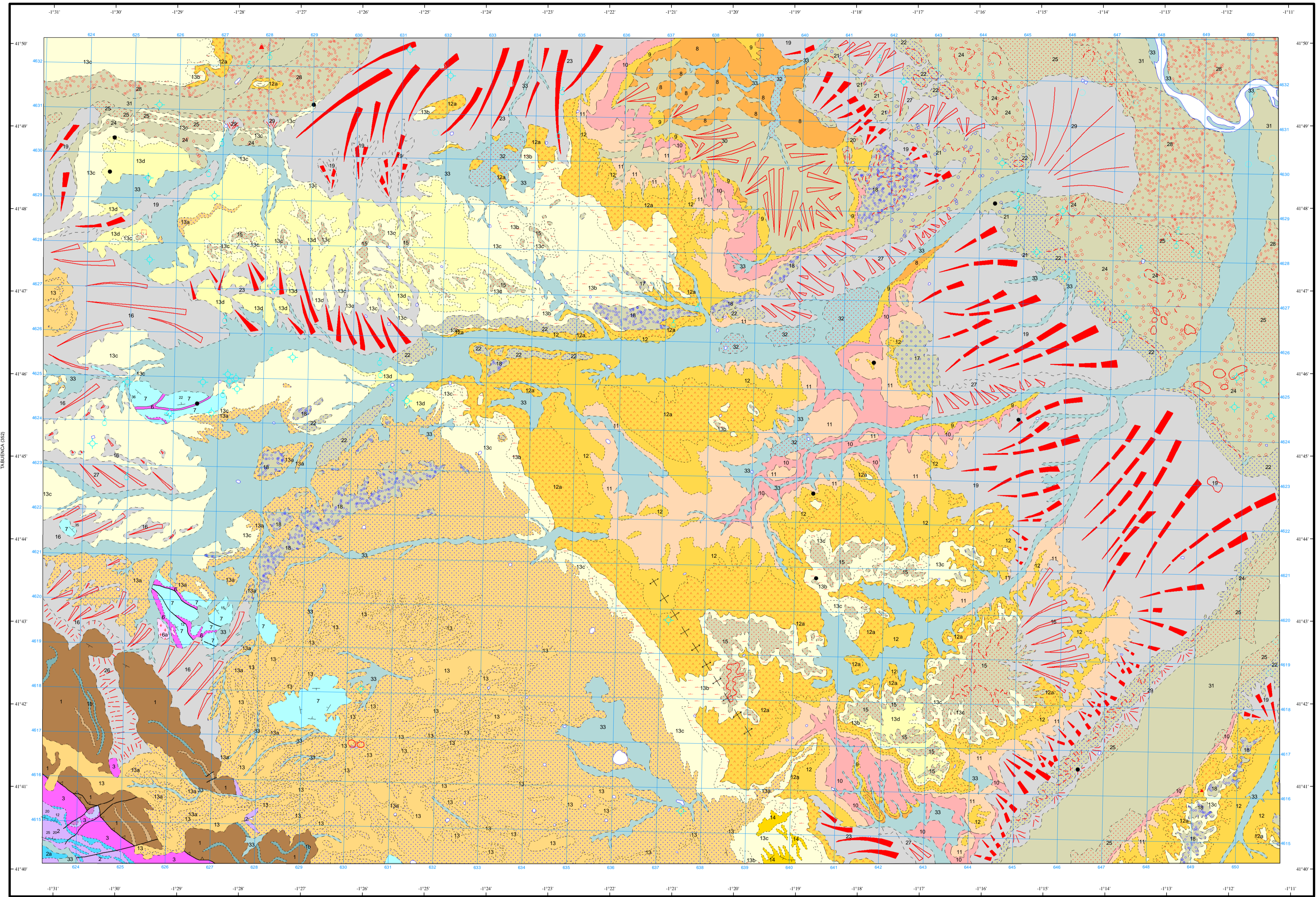
LEYENDA

CUATERNARIO	PLEISTOCENO	SUPERIOR	25 24	19 16	33 32 31 28
		MEDIO	22 21 20		
	INFERIOR	18 17			
TERCIARIO	MIOCENO	ARAGONIENSE	SUP. MEDIO INFERIOR	13 13a 13c 14d	11 10 9 8
		AQUITANIENSE			
		AGENIENSE			
MESOZOICO	TRIÁSICO	JUR.	LIÁSICO	7	
			F. KEUPER	6	6a
			F. MUSCHELKALK	5	
			F. BUNTSANDSTEIN	4	
	DEVONICO		3 2 1 1a		

33 Limos, arenas y cantos de fondo de valle y cauces actuales.  
32 Limos con depósitos evaporíticos.  
31 Limos y arenas con cantos rodados de llanura de inundación.  
29 Conglomerados, gravas y arenas de conos aluviales.  
26 Arcillas y cantos de depósitos de ladera.  
16, 19, 23, 27, 30 Limos, lutitas y cantos de glacia.  
15, 17, 18, 20, 21, 22, 24, 25, 28 Conglomerados, gravas y arenas de terraza fluvial.  
14 Calizas de gasterópodos.  
13 Conglomerados. U. Montes de Castejón.  
13a Areniscas y lutitas carbonatadas rojas. U. Montes de Castejón.  
13b Margas pardas. U. Montes de Castejón.  
13c Alternancia de calizas y margas.  
13d Yesos nodulares y tabulares con limos y calizas. Monte de la Sora - U. Pallaruelo.  
12 Yesos tabulares con capas y laminas de dolomicitas. Monte de la Sora - U. Pallaruelo.  
12a Dolomicitas con niveles de yeso y lutitas rojas. Monte de la Sora - U. Pallaruelo.  
11 Lutitas rojas y lutitas carbonatadas grises con laminas de areniscas grises y micáceas. Monte de la Sora - U. Pallaruelo.  
10 Yesos tabulares y laminares. U. Remolinos-Lanaja.  
9 Lutitas rojas con intercalaciones de yesos tabulares-nodulares. U. Remolinos - Lanaja.  
8 Yesos y dolomicitas. U. Bujaraloz - Sariñena.  
7 Dolomicitas y micritas negras con laminaciones.  
6 Areniscas, lutitas policolores y yesos, con Oñatas.  
5 Dolomitas.  
4 Margas grises con laminas de areniscas.  
3 Lutitas rojas con intercalaciones de areniscas.  
2 Alternancia de cuarcitas y lutitas rojas.  
2a Conglomerados y areniscas (paleocanales)  
1 Alternancia de cuarcitas, areniscas y pizarras.  
1a Pizarras.  
1b Barras cuarcíticas.

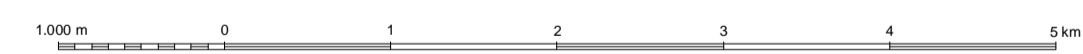
SÍMBOLOS CONVENCIONALES

-----	Contacto concordante	-----	Contacto concordante supuesto
- - - - -	Contacto discordante	-----	Contacto mecánico
- - - - -	Contacto entre unidades genético-sedimentarias	-----	Limite de terraza
-----	Falla conocida	-----	Falla supuesta
-----	Falla inversa	-----	Cabalgamiento conocido
-----	Anticlinal supuesto	-----	Fotogeología
-----	Estratificación	-----	Dolina
-----	Manantiales o fuentes	-----	Pozo
-----	Sondeo	-----	Otros sistemas de captación
-----	Estación pluviométrica	-----	Estación termoplux.
-----	Indicios minerales		



Área de Sistemas de Información Geocientífica

Escala 1:50.000



Proyección y Cuadrícula UTM. Elipsoide Internacional. Huso 30

NORMAS, DIRECCIÓN Y SUPERVISIÓN DEL I.G.M.E  
AÑO DE REALIZACIÓN DE LA CARTOGRAFÍA GEOLÓGICA: 1992  
Autores: J.M. Esnaola Gómez (E.N. ADARO)  
F. Leyva Cabello (E.N. ADARO)  
Dirección y supervisión: A. Barmolas Cortinas (ITGE)  
A. Robador Moreno (ITGE)