

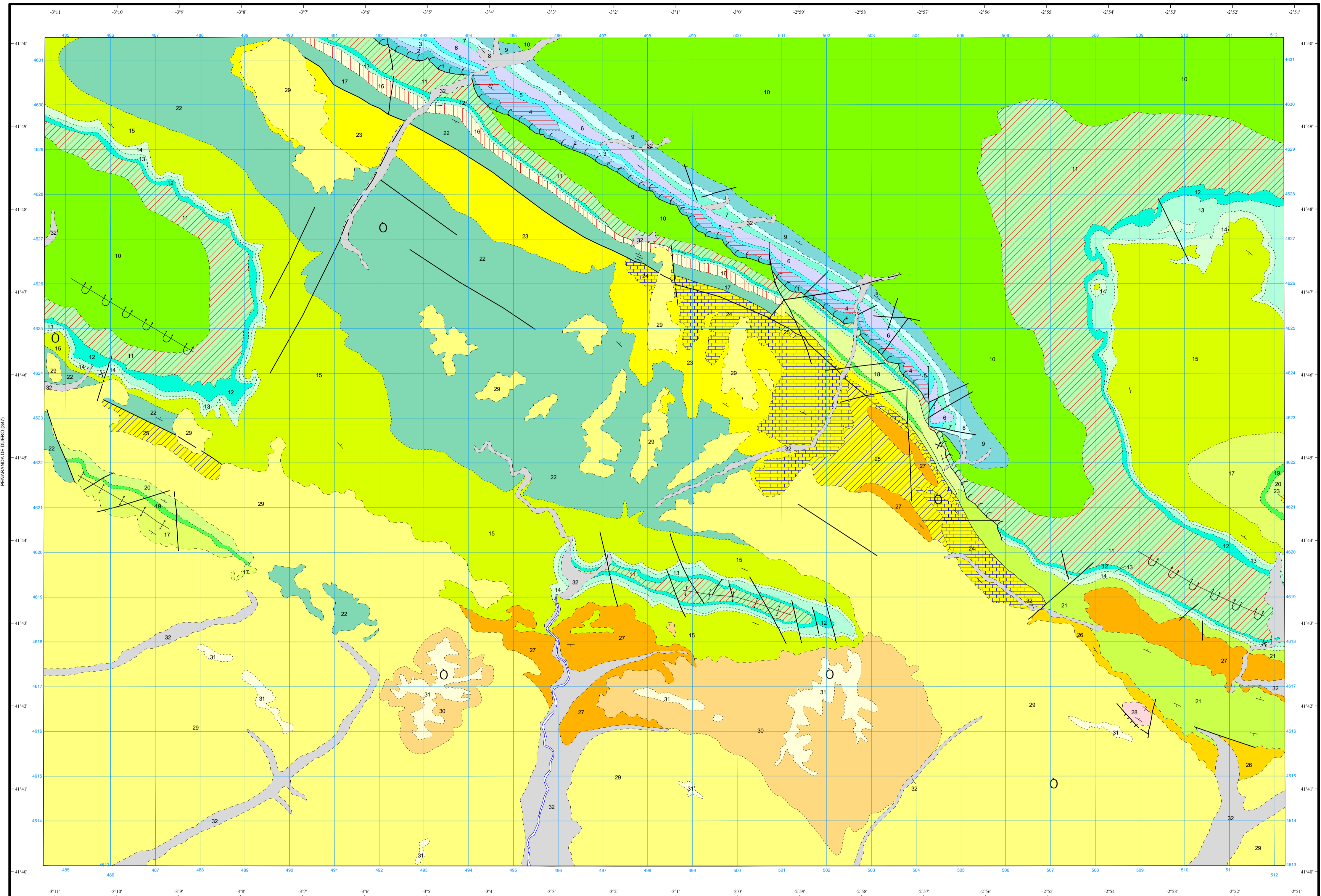
QUINTANAR DE LA SIERRA (316)

LEYENDA

CUATERNARIO		32	32 Aluvial
TERCIARIO (NEOGENO)	PLIOCENO	31	31 Conglomerados y arenas
	MIOCENO	29, 30	30 Arcillas
	OLIGOCENO	28, 26, 27	29 Conglomerados heterométricos, arenas y arcillas
	EOCENO	27, 26	28 Calizas de Planorbis
CRETÁCICO	PALEOCENO (F.G.)	25	25 Areniscas y margocalizas
		24	24 Calizas de Lychinus y pisolitos
		23	23 Margocalizas y margas
	SUPERIOR	22	22 Micritas con Lacazina y recristalizadas
		21	21 Calizas micríticas con Lacazina
		20	20 Calizas dolomíticas carioloides
		19	19 Margas verdes
		18	18 Calizas micríticas algo recristalizadas
		17	17 Calizas y micritas con Lacazina
		16	16 Calizas nodulosas y margas
		15	15 Calizas nodulosas
		14	14 Margocalizas nodulosas
13	13 Margas y alguna margocaliza		
INFERIOR	12	12 Calizas arenosas y margas	
	11	11 Conglomerados, gravas, arenas y arcillas	
	10	10 Conglomerados, gravas y arenas	
MAM	9	9 Calizas y arcillas rojas	
	8	8 Areniscas, arenas y calizas	
	7	7 Arenas calcáreas	
	6	6 Calizas, detriticas al techo	
	5	5 Margas	
	4	4 Calizas, dolomías y margocalizas	
LMS	3	3 Calizas y margocalizas	
	2	2 Calizas y dolomías	
	1	1 Dolomías y carníolas	
	TRIÁS SUP.		

SÍMBOLOS CONVENCIONALES

	Contacto concordante		Contacto discordante
	Contacto mecánico		Falla conocida
	Falla supuesta		Falla con indicación de hundimiento
	Cabalgamiento conocido		Anticinal
	Anticinal tumbado		Estratificación subhorizontal
	Estratificación subvertical		Estratificación invertida
	Estratificación		

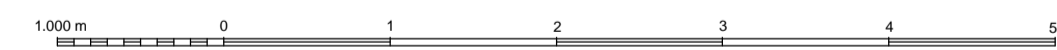


Área de Sistemas de Información Geocientífica

EL BURGEO DE OSMÁ (377)

NORMAS, DIRECCIÓN Y SUPERVISIÓN DEL I.G.M.E
AÑO DE REALIZACIÓN DE LA CARTOGRAFÍA GEOLÓGICA: 1979
Autores : I. Quintero (ETSIM)
H. Mansilla (ETSIM)
Dirección y supervisión : R. Rey (IGME)

Escala 1:50.000



Proyección y Cuadrícula UTM. Elipsoide Internacional. Huso 30