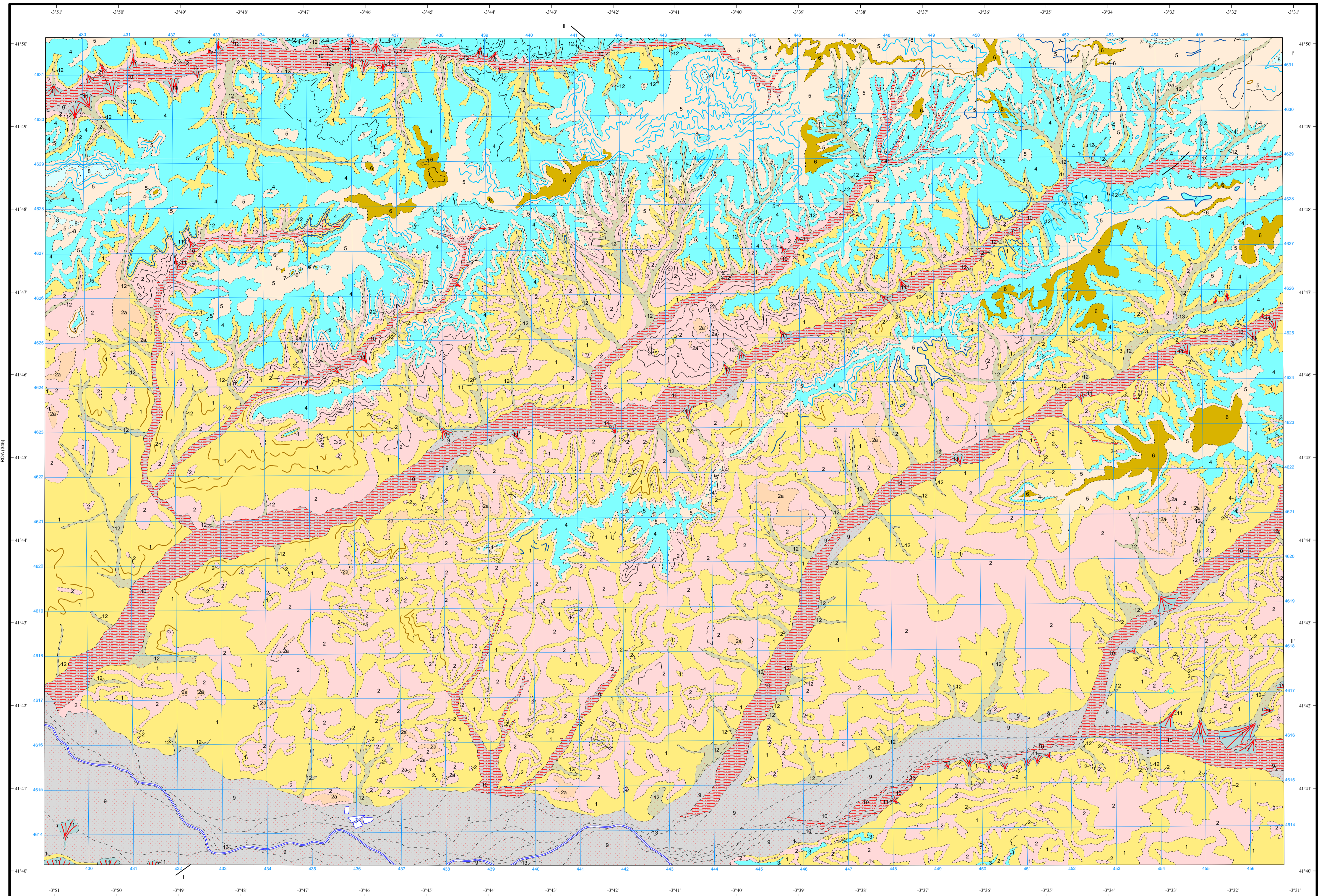


LEYENDA

CUATERNARIO	HOLOCENO	13 Barras de arenas y gravas. Lecho aparente
	PLEISTOCENO	12 Arcillas, limos grises y/o gravas carbonatadas y tobas calizo-arcillosas. Puntuadamente turba. Fondos de valle
TERCIARIO	MIOCENO SUPERIOR	11 Limos, arenas y cantos. Abanicos y conos aluviales
		10 Arcillas, limos, cantos y gravas cuarcíticas. Llanura de inundación
	MIOCENO MEDIO	9 Gravas cuarcíticas, arenas y limos. Terrazas medias y bajas
		8 Calizas y margozalizas (calizas del Páramo superior)
		7 Calcretas, margas y margozalizas
MIOCENO INFERIOR	6 Arenas y conglomerados silíceos	
	5 Limos arcillosos con concreciones carbonatadas y calcretas, arcillas rojas y limos arenosos	
	4 Calizas, margozalizas y calcretas y/o calcimorfos (calizas del Páramo inferior)	
MIOCENO INFERIOR	3 Niveles de margas y calizas oncolíticas	
	2a Conglomerados	
	2 Niveles de conglomerados silíceos y polimíticos y/o areniscas rojizas (Serie detrítica de Aranda)	
MIOCENO INFERIOR	1 Arenas, arenas con cantos y cemento carbonatado, limos arenosos, limos rojos y limos arcillosos con concreciones carbonatadas (Serie detrítica de Aranda)	

SÍMBOLOS CONVENCIONALES

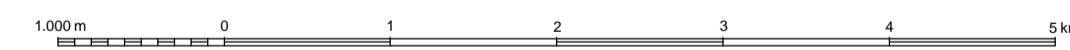
---	Contacto concordante	---	Contacto concordante supuesto
- - -	Contacto discordante	—	Falla conocida
- - -	Falla supuesta	X	Fósiles (vertebrados)
+	Sondeo	—	Traza de capa
—	Intercalación de calizas	—	Intercalación de calizas y calcretas
—	Intercalación de arenas y conglomerados		



Área de Sistemas de Información Geocientífica

FUENTELCESPED (375)

Escala 1:50.000



Proyección y Cuadrícula UTM. Elipsoide Internacional. Huso 30

NORMAS, DIRECCIÓN Y SUPERVISIÓN DEL I.G.M.E.
AÑO DE REALIZACIÓN DE LA CARTOGRAFÍA GEOLÓGICA: 1998

Autores : A. Suárez Rodríguez (IGME)
F. Nozal Martín (IGME)
L. R. Rodríguez Fernández (IGME)
Dirección y supervisión : L. R. Rodríguez Fernández (IGME)