

MAPA GEOLÓGICO DE ESPAÑA

Escala 1:50.000



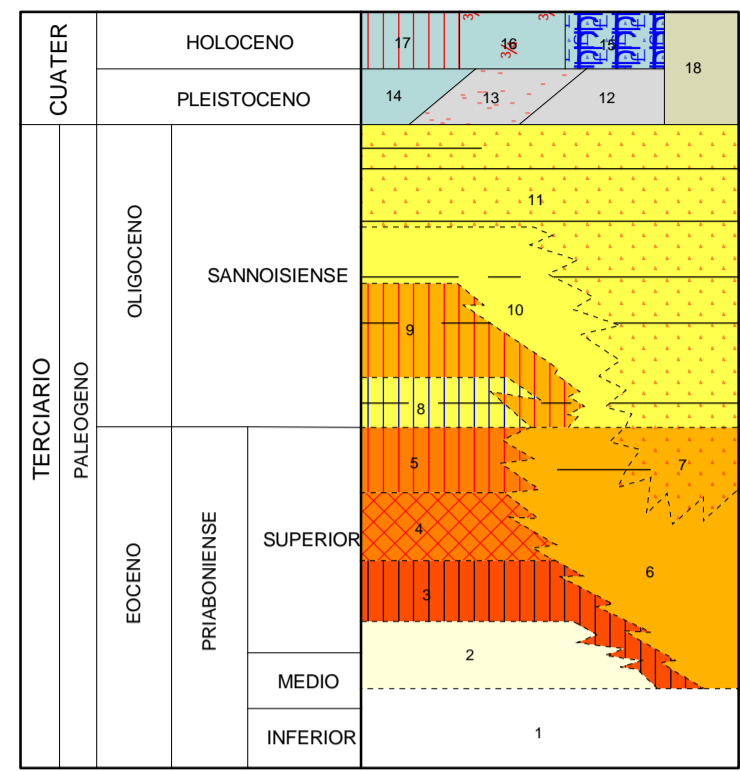
Instituto Geológico
y Minero de España

PUIGREIG

331

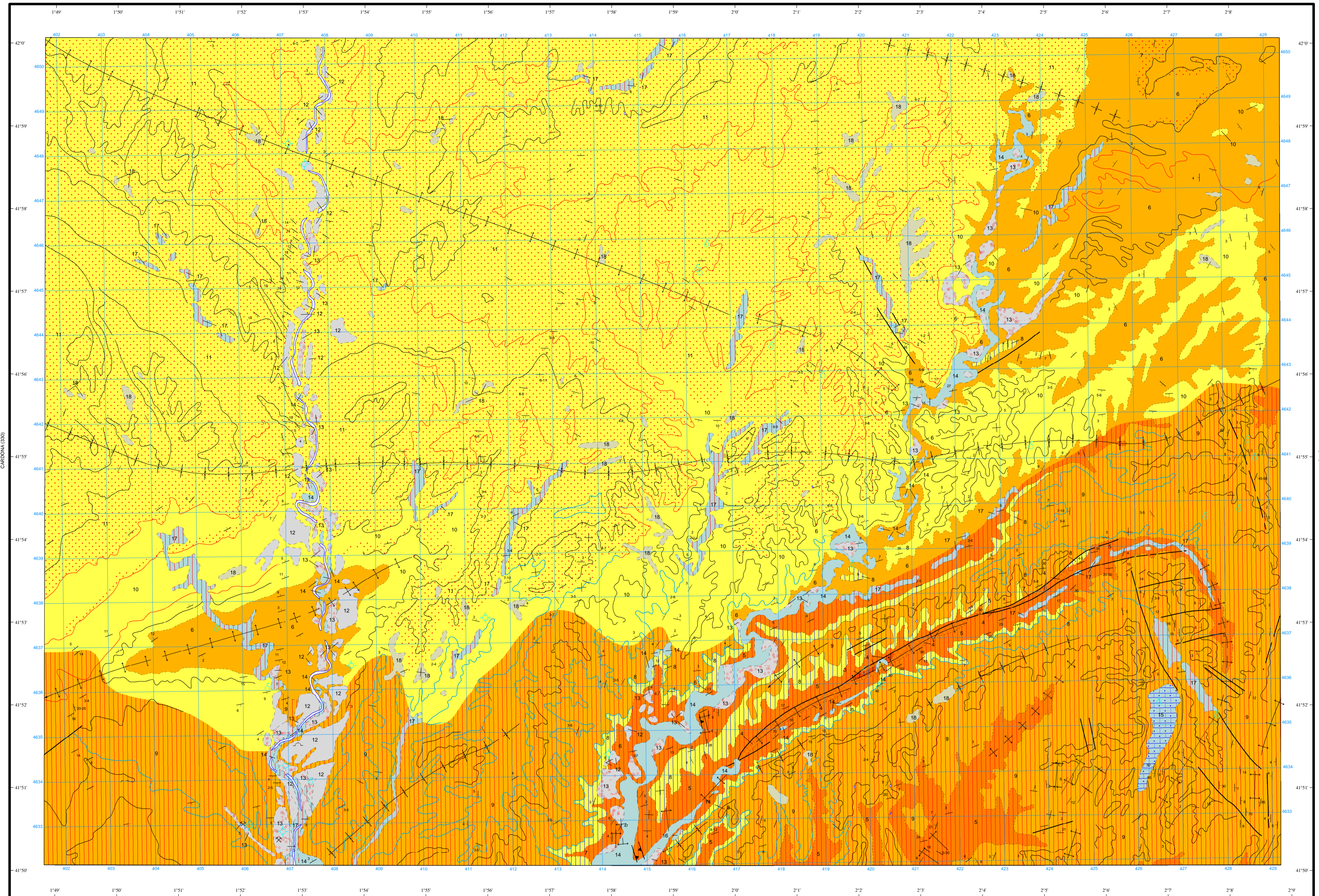
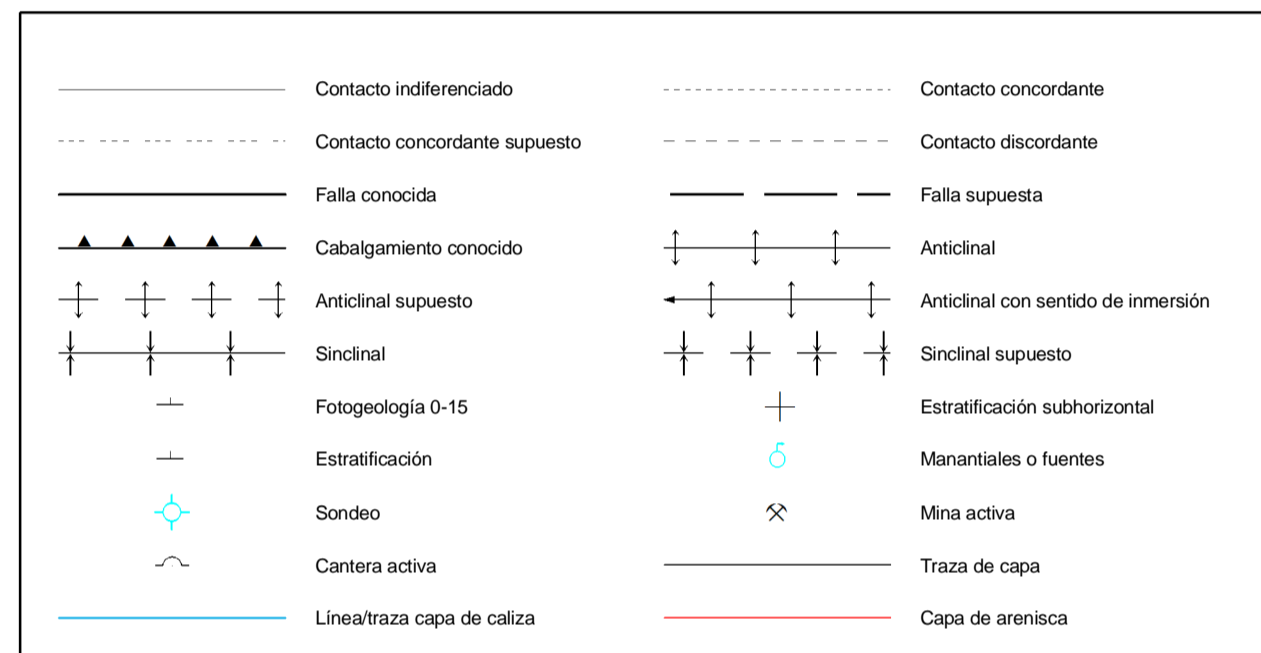
36-13

LEYENDA



- 18 Cuaternario indiferenciado
- 17 Depósitos aluviales. Fondos de valle
- 16 Travertinos
- 15 Depósitos lacustres recientes
- 14 Depósitos de terraza alta
- 13 Depósitos de terraza media
- 12 Depósitos de terraza baja
- 11 Margas y limolitas predominantemente pardamarillentas y areniscas, y eventualmente microconglomerados
- 10 Margas y limolitas rojas con areniscas (paleocanales)
- 9 Margas y limolitas rojas, con intercalaciones de calizas lacustres y areniscas (paleocanales)
- 8 Margas grises predominantemente, lateralmente pasan a limolitas y areniscas (NE) o a calizas (SO)
- 7 Margas y limolitas predominantemente pardamarillentas y areniscas, eventualmente microconglomerados
- 6 Margas y limolitas rojas con areniscas (paleocanales)
- 5 Margas y limolitas calcáreas rojas con calizas lacustres y areniscas (paleocanales)
- 4 Areniscas, margas y limolitas grises, con laminación cruzada
- 3 Yesos y margas grises
- 2 Formación salina de Cardona cortada en sondos
- 1 Margas marinas azules de Igualada cortadas en sondos

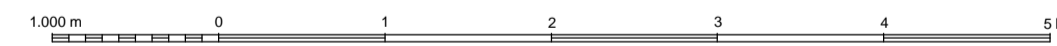
SÍMBOLOS CONVENCIONALES



Área de Sistemas de Información Geocientífica
Revisión vectorial: Yolanda Martín Ferrero

MANRESA (363)

Escala 1:50.000



Proyección y Cuadrícula UTM. Elipsoide Internacional. Huso 31

NORMAS, DIRECCIÓN Y SUPERVISIÓN DEL I.G.M.E.
AÑO DE REALIZACIÓN DE LA CARTOGRAFÍA GEOLÓGICA: 1973
Autores: J. Ramírez del Pozo (COMPANÍA GENERAL DE SONDEOS S.A.)
O. Riba Arderiu (INSTITUTO JAIME ALMERA, C.S.I.C.)
A. Maldonado López (INSTITUTO JAIME ALMERA, C.S.I.C.)
Dirección y supervisión: (IGME)