

MAPA GEOLÓGICO DE ESPAÑA

Escala 1:50.000

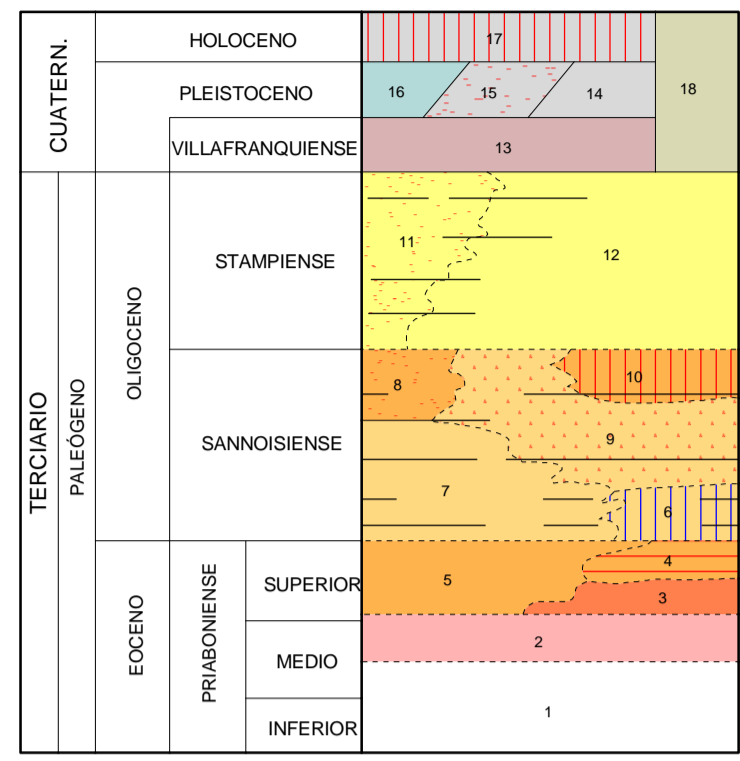


Instituto Geológico
y Minero de España

CARDONA

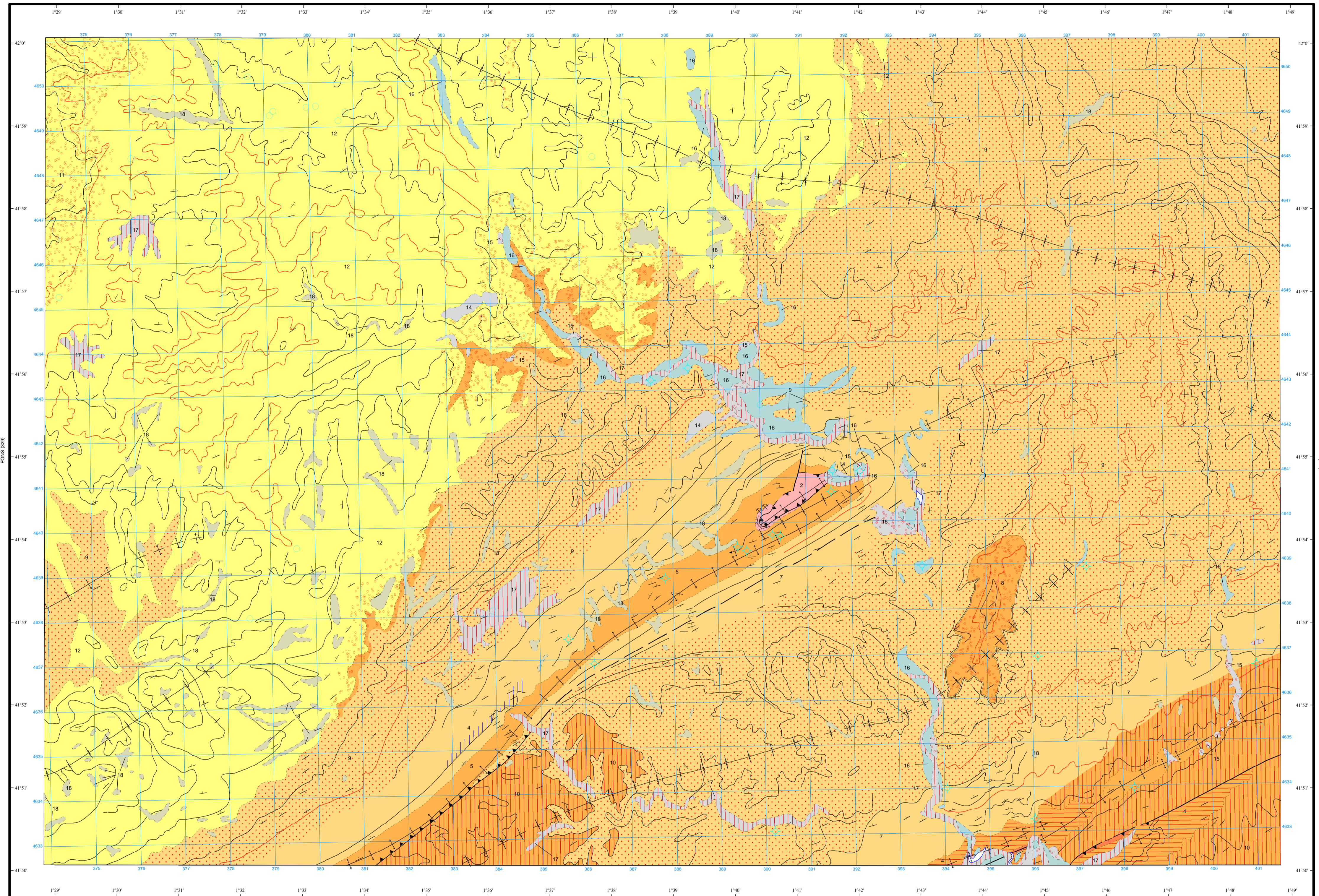
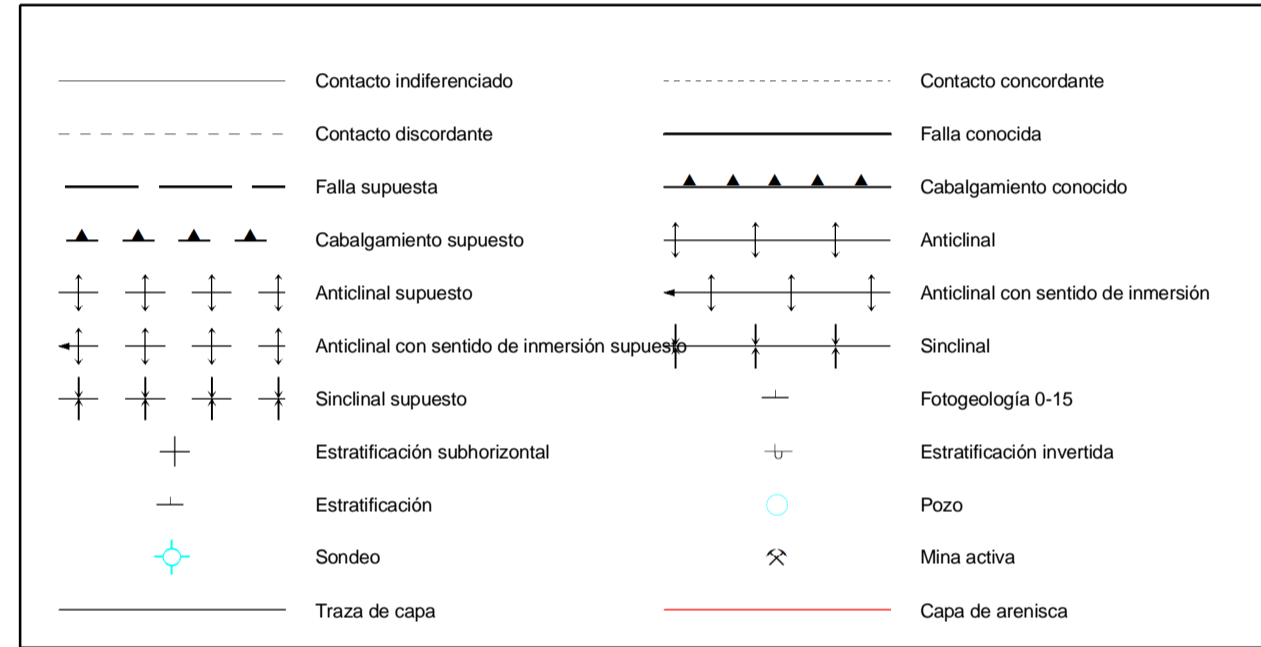
330
35-13

LEYENDA



- 18 Cuaternario indiferenciado
- 17 Depósitos aluviales, de relleno de fondo de valle: arcillas, areniscas y cantos de origen local y suelos
- 16, 15, 14 Terrazas de 4,20 y 60 m.: gravas poligénicas recubiertas por arenas, limos, arcillas y suelos o depósitos aluviales
- 13 Limos y arcillas con gravas, rodeando la "Montaña de Sal" de Cardona
- 12 Margas y limolitas pardas, alternando con areniscas
- 11 Margas y limolitas pardas, alternando con areniscas y eventualmente conglomerados en paleocanales
- 10 Margas y limolitas grises o rojas con calizas lacustres y areniscas
- 9 Margas y limolitas ocres o pardas, y a veces algo rojizas, alternando con areniscas
- 8 Margas y limolitas rojas o pardas, con areniscas y conglomerados, especialmente paleocanales
- 7 Margas y limolitas rojas, alternando con areniscas
- 6 Margas y limolitas azules y rojas, alternando con calizas lacustres y areniscas
- 5 Formación lacustre de Cardona. Margas rojas y grises, alternando con areniscas
- 4 Margas grises y rojas, con niveles de areniscas, limolitas y calizas, con alguna pasada yesífera
- 3 Yesos o anhidritas y margas grises laminadas, que descansan sobre la formación salina
- 2 Formación salina: alternancia de halita, carnalita y silvinita con láminas de arcillas, eventualmente con anhidrita
- 1 Margas marinas azules de igualada, cortadas en sondeos

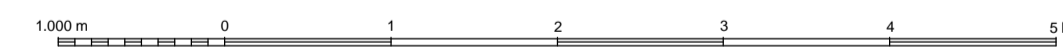
SÍMBOLOS CONVENCIONALES



Área de Sistemas de Información Geocientífica
Revisión vectorial: Yolanda Martín Ferrero

CALAF (862)

Escala 1:50.000



Proyección y Cuadrícula UTM. Elipsoide Internacional. Huso 31

NORMAS, DIRECCIÓN Y SUPERVISIÓN DEL I.G.M.E.
AÑO DE REALIZACIÓN DE LA CARTOGRAFÍA GEOLOGICA: 1973

Autores: J. Ramírez del Pozo (C.G.S.)
O. Riba Arderiu (C.S.I.C.)
A. Maldonado López (C.S.I.C.)
Dirección y supervisión: (IGME)