

MAPA GEOLÓGICO DE ESPAÑA

Escala 1:50.000



Instituto Geológico
y Minero de España

GRAÑÉN

324

29-13

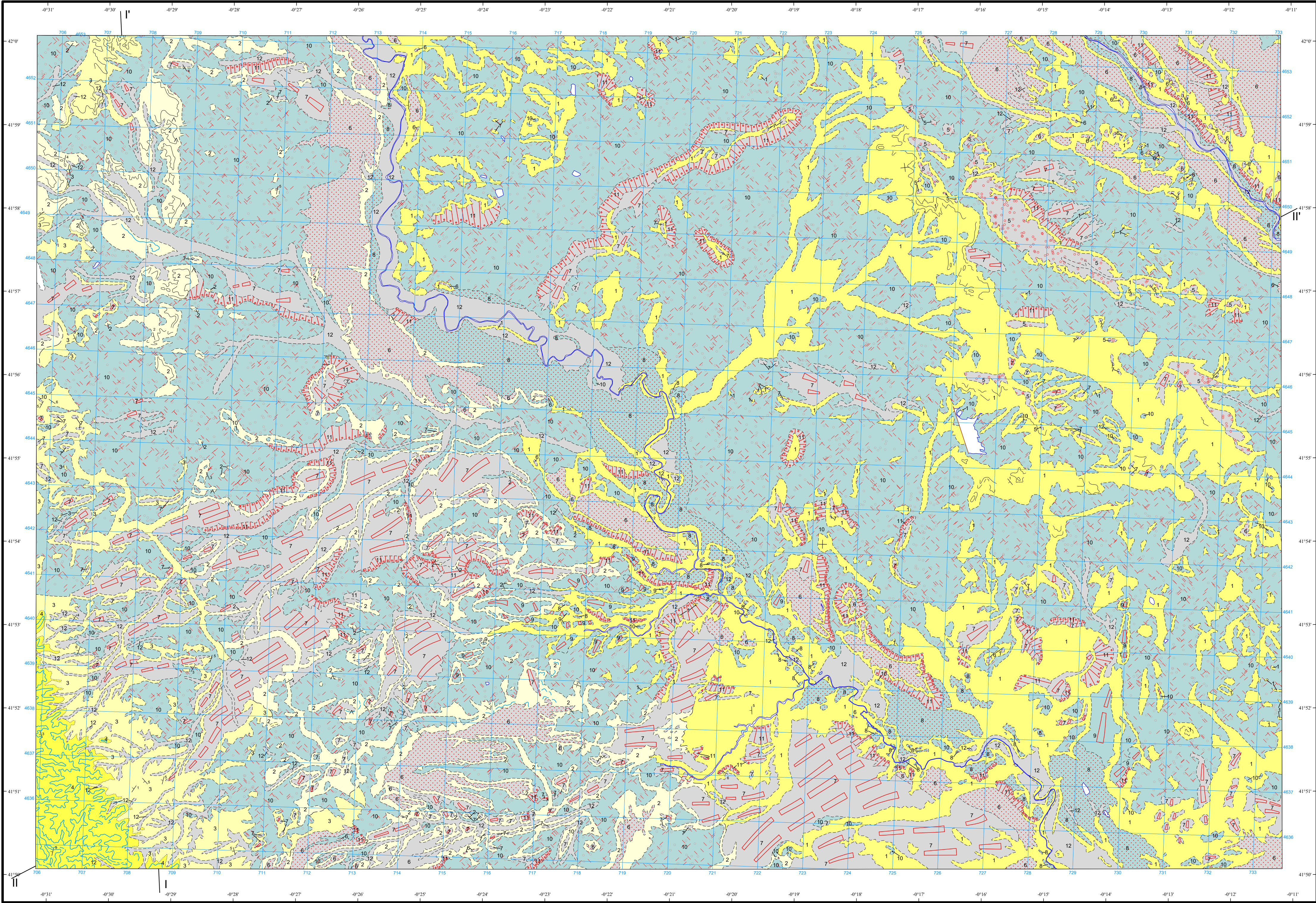
LEYENDA

TERCARIO	NEÓGENO	MIOCENO	CUATERNARIO	
			ARAGONIENSE	
			AGENIENSE	
				12
				11
				10
				9
				8
				7
				6
				5
				4
				3
				2
				1

12 Gravas, arenas y limos. Fondo de valle, barras, cauces abandonados, terrazas bajas y "vales"
11 Gravas, arenas y lutitas. Coluviones
10 Limos y cantos. Aluvial-culuvial
9 Gravas y lutitas. Glacis
8 Gravas, arenas y lutitas. Terrazas
7 Gravas y lutitas. Glacis cogidos
6 Gravas, arenas y lutitas. Terrazas
5 Conglomerados cementados. Terrazas altas
4 Calizas, lutitas, yesos y areniscas. Fm Alcu-bierre
3 Yesos, lutitas, calizas laminadas y areniscas
2 Lutitas, arenas y calizas. Fm Sarriena
1 Areniscas, lutitas y microconglomerados. Fm Sarriena

SÍMBOLOS CONVENCIONALES

-----	Contacto concordante	-----	Contacto discordante
- - - - -	Cambio lateral de facies	-----	Antropico
+	Estratificación subhorizontal	-----	Estratificación
^	Nivel vulcanoclástico	-----	Traza de capa
-----	Linea/traza capa de caliza		



Área de Sistemas de Información Geocientífica

Escala 1:50.000



Proyección y Cuadrícula UTM. Elipsoide Internacional. Huso 30

NORMAS, DIRECCIÓN Y SUPERVISIÓN DEL I.G.M.E.
AÑO DE REALIZACIÓN DE LA CARTOGRAFÍA GEOLOGICA: 1990
Autores : J. M. García Senz (IGME)
J. Sanz López (IGME)
J. M. Samsó Escalá (IGME)
Dirección y supervisión : A. Barmot Cortinas (IGME)