

# MAPA GEOLÓGICO DE ESPAÑA

Escala 1:50.000



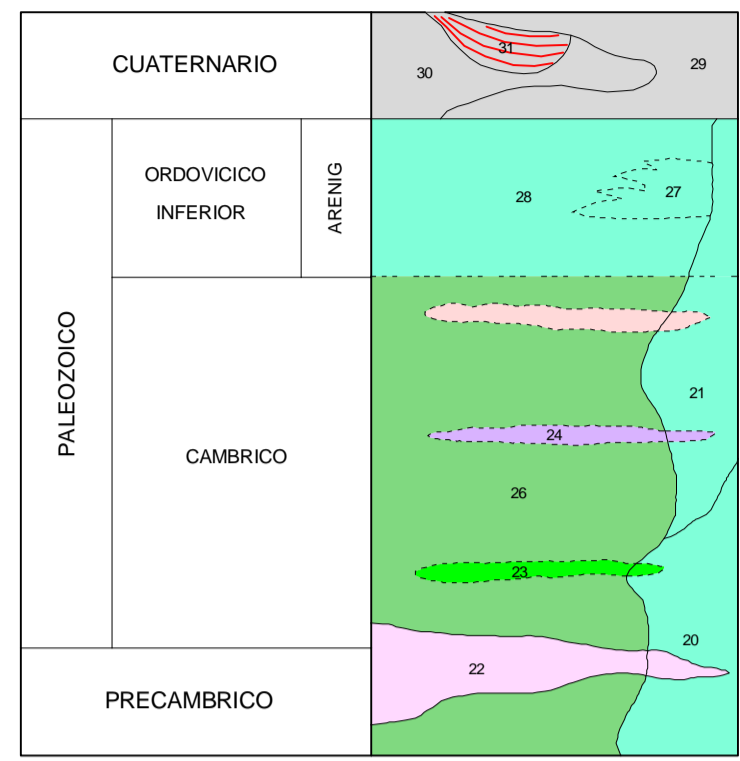
Instituto Geológico  
y Minero de España

**BALTAR**

302

07-13

## LEYENDA

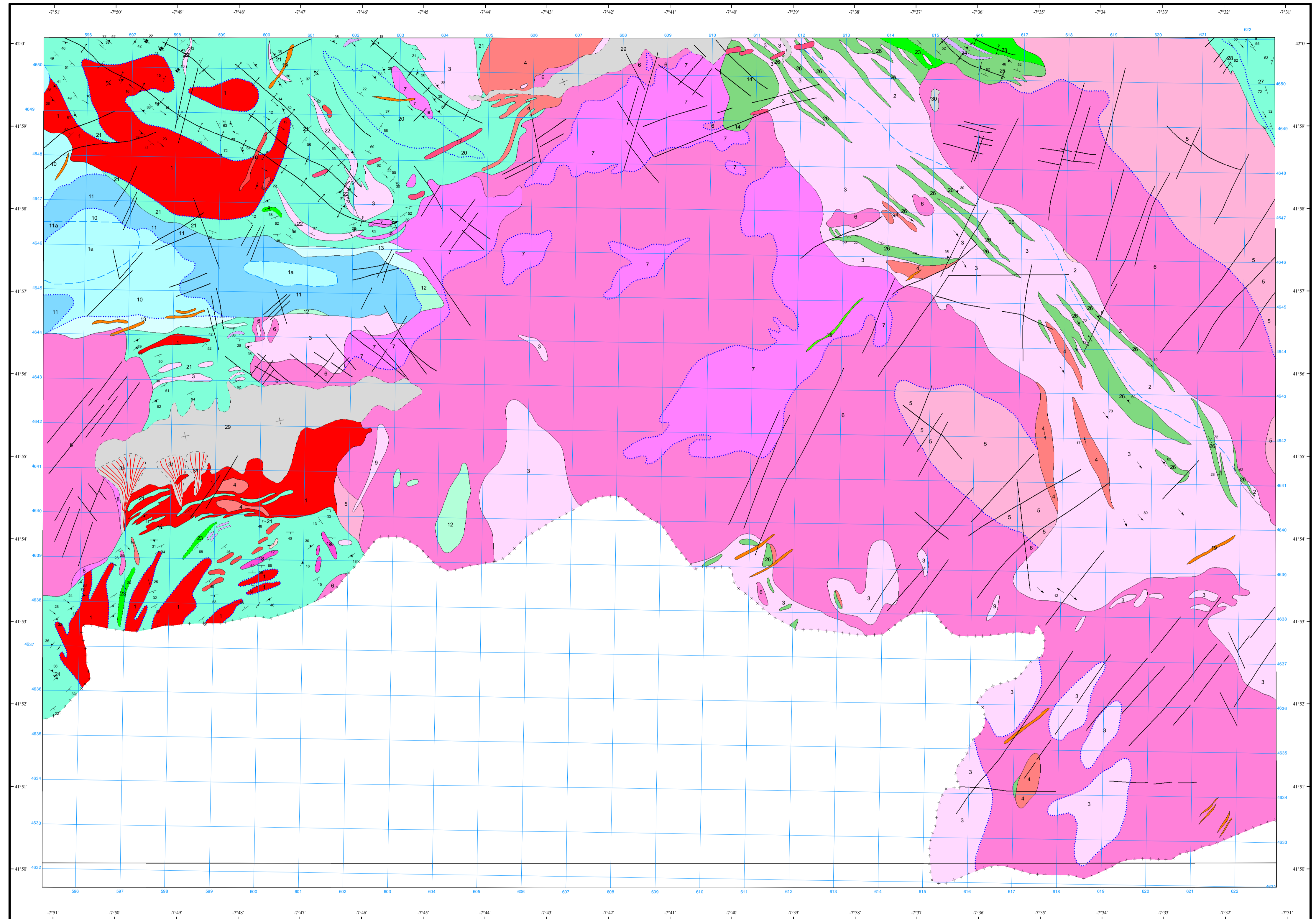
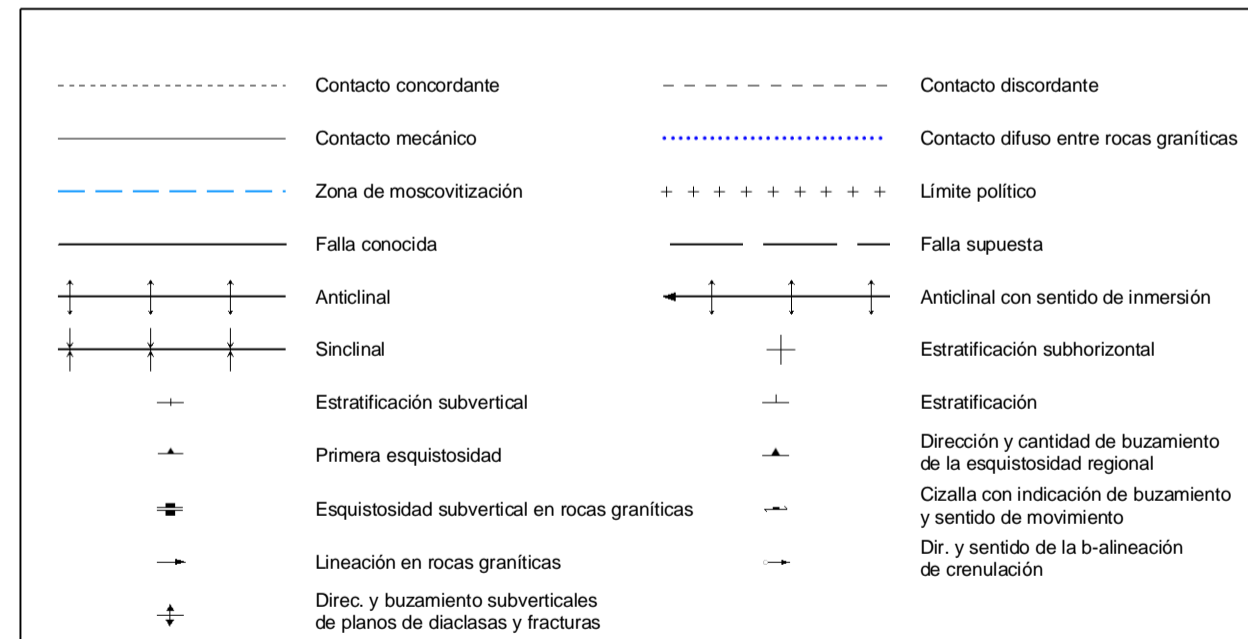


- 31 Conos de deyección.
- 30 Derribos de ladera.
- 29 Aluviales arenosos.
- 28 Areniscas, cuarcitas y esquistos.
- 27 Esquistos.
- 26 Esquistos.
- 25 Neis, anfíbol y piroxeno.
- 24 Cuarzitas blancas.
- 23 Neis glandular. Serie "Olio de Sapo".
- 22 Neises glandulares gruesos.
- 21 MIGMATITAS. Estromatitas con nebulitas.
- 20 MIGMATITAS. Flebitas.
- 19 Dique de cuarzo.
- 18 Dique de pegmatita.
- 17 Dique de pórfido.
- 16 Dique de apilita.
- 15 Dique de Lamprófido.
- 14 Sientas básicas anfibólicas.
- 13 Pórfido granodiorítico con moscovita.
- 12 Granodiorita de grano fino.
- 11 Granodiorita de grano medio a fino, sin megacristas.
- 11a Granodiorita de grano medio a fino, sin megacristas. Zona de moscovitización.
- 10 Granodiorita de grano medio-grueso con megacristas.
- 10a Granodiorita De grano medio-grueso con megacristas. Zona de moscovitización.
- 9 Granito de moscovita. Cristales de grano fino.
- 8 Granito de grano medio a fino.
- 7 Granito de grano medio a fino.
- 6 Granito de grano grueso a medio.
- 5 Granito porfídico de grano medio a grueso
- 4 Granito de megacristas >> 2,5 cms.
- 3 Granito de megacristas << 2,5 cms. con facies finas, equigranulares y orientados.
- 2 Granito orientado, facies de grano medio moscovítico.
- 1 Granito anatexitico sin megacristas.

## ROCAS GRANITICAS



## SÍMBOLOS CONVENCIONALES



Área de Sistemas de Información Geocientífica

Escala 1:50.000



Proyección y Cuadrícula UTM. Etspside Internacional. Huso 29

NORMAS, DIRECCIÓN Y SUPERVISIÓN DEL I.G.M.E  
AÑO DE REALIZACIÓN DE LA CARTOGRAFÍA GEOLÓGICA: 1972

Autores : F. Fernández Pompa

J. Boquera Fillol

Dirección y supervisión : (IGME)